

# 令和6年度道営施設建設事業 新規採択予定地区一覧表

令和5年11月更新

リンク	番号	事業名	地区名	関係市町村名
地区概要表	1	農地整備事業(中山間地域型)	トンケ	せたな町
地区概要表	2	農村地域防災減災事業(地すべり対策事業(地すべり防止施設長寿命化対策工事))	二俣	せたな町

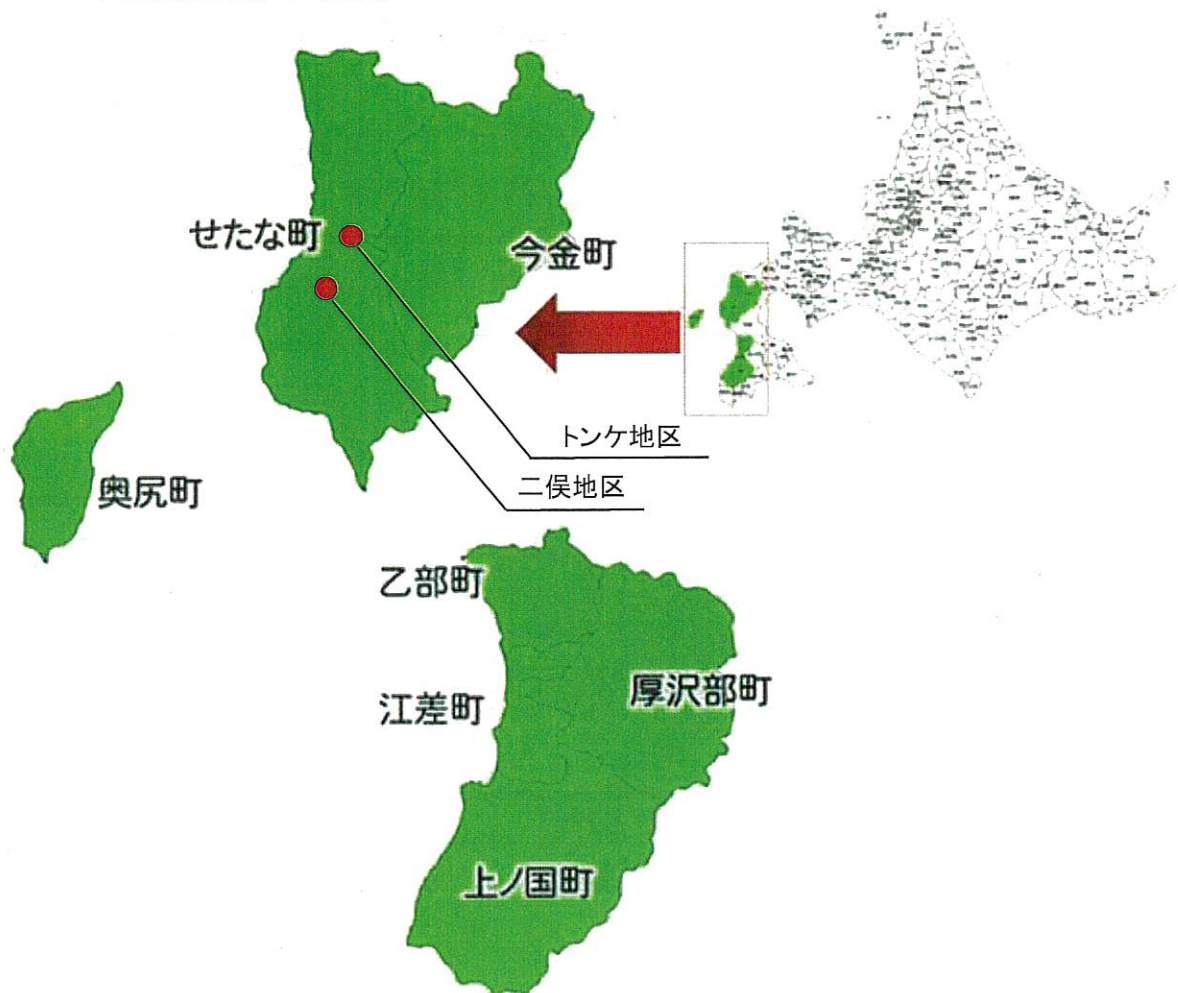
変更履歴	
当初計画 確定年度	R05

地区番号	事業名		地区名
	農地整備事業(中山間地域型)		トンケ
関係市町村名	予定事業期間	受益戸数	総事業費(千円)
せたな町	R6~R14	10	1,400,000
受益面積			
水田(ha)	畑(ha)		合計(ha)
53.5	3.0		56.5
事業目的			
<p>本地区で整備予定の用排水路現況は、未整備又は一次整備後老朽化により用水の安定供給及び排水性に支障を来していることから、本事業で早急に改修を行うことで、維持管理の省力化や経営の安定化を図る。</p> <p>農地については、今後とも担い手を中心となり営農を行っていくことを見据え、経営規模の拡大を可能とするため本事業により用排水路と合わせた区画整理や暗渠排水の整備を行い、生産性・作業性の向上を図る必要がある。</p>			
主要工事計画			
工種区分	工事内容		事業費(千円)
農業用排水施設	用水路 L=214m		26,000
区画整理	整地工 A=54.7ha 暗渠排水 A=49.8ha 客土 A=7.1ha 用水路 L=5,150m 排水路 L=5,477m 耕作道 L=4,559m		1,374,000
期待される効果			
効果項目	年総効果(便益)額(千円)	年増加所得額(千円)	
作物生産	39,122	10,325	
品質向上	13,570	0	
営農経費節減	49,101	35,664	
維持管理費節減	▲ 2,697	▲ 1,008	
その他効果	8,066	0	
合計	107,162	44,981	
総費用総便益比	総所得償還率(%)	増加所得償還率(%)	
1.28	-	26.4	
関連事業			
事業名	地区名	工期	総事業費
	該当無し		
			本地区との関連

変更履歴	
当初計画 確定年度	R05

地区番号	事業名		地区名
	農村地域防災減災事業(地すべり対策事業(地すべり防止施設長寿命化対策事業))		二俣
関係市町村名	予定事業期間	受益戸数	総事業費(千円)
せたな町	R6~R9	4	170,000
受益面積			
水田(ha)	畑(ha)	その他(ha)	合計(ha)
14.2	0.8	9.3	24.4
事業目的			
<p>本地区は平成3年5月に農林省告示第574号により「地すべり防止区域」に指定され、同年から「地すべり対策事業二俣地区」により対策工事を実施、平成8年度に概成している。  しかし、近年は通常の維持管理の範疇を超える規模の施設の破損が確認され、また、令和3年5月に法面内部からの湧水に起因しているものと想定される法面崩壊が発生しているため、施設長寿命化計画に基づき、地すべり防止施設長寿命化対策工事を行う。</p>			
主要工事計画			
工種区分	工事内容		事業費(千円)
地表水排除工	排水路工 L=560m		89,100
地下水排除工	水抜きボーリング工 2箇所		27,300
抑止工	土留工 L=50m 法面工 1箇所		53,600
期待される効果			
効果項目	年総効果(便益)額(千円)	年増加所得額(千円)	
作物生産	0	0	
品質向上	0	0	
営農経費節減	0	0	
維持管理費節減	0	0	
その他効果	29,964	0	
合計	29,964	0	
総費用総便益比	総所得償還率(%)	増加所得償還率(%)	
2.22	-	-	
関連事業			
事業名	地区名	工期	総事業費
	該当無し		
			本地区との関連

R05 事業計画地区位置図

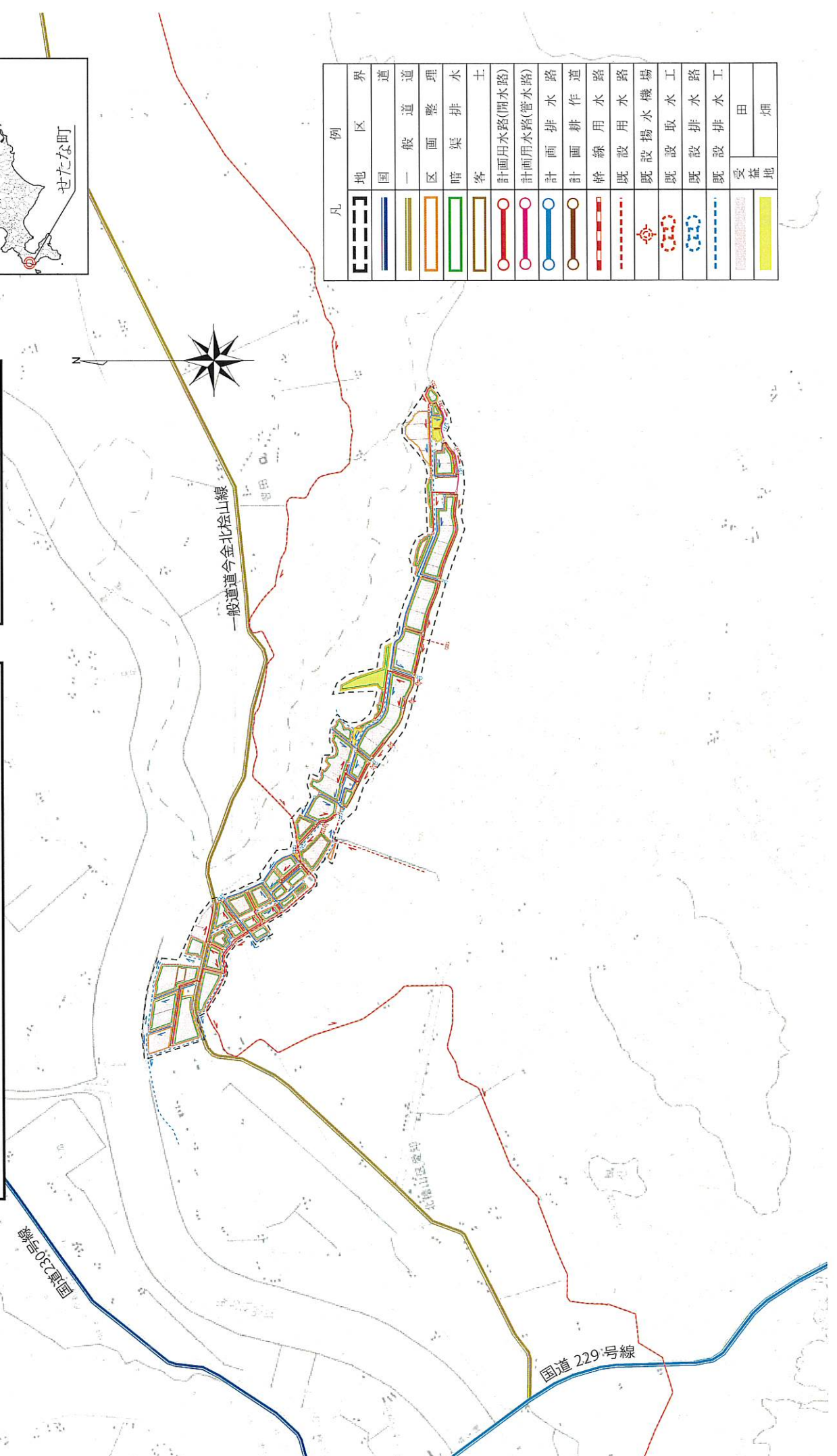


令和6年度 新規採択希望 農地整備事業(中山間地域型)

檜山振興局 トンケ地区 計画一般図

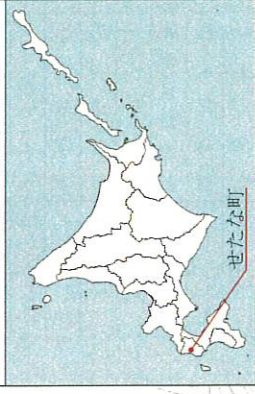
縮尺 1 / 25,000

位置図



凡 例	
[---]	境界
[---]	国道
[---]	一般道
[---]	区画整理
[---]	暗渠排水
[---]	客土
[○]	計画用水路(開水路)
[○]	計画用水路(管水路)
[○]	計画排水路
[○]	計画耕作道
[---]	幹線用水路
[---]	既設用水路
[○]	既設揚水機場
[○]	既設取水工
[○]	既設排水路
[---]	既設排水工
[---]	受益地
[---]	田
[---]	畑

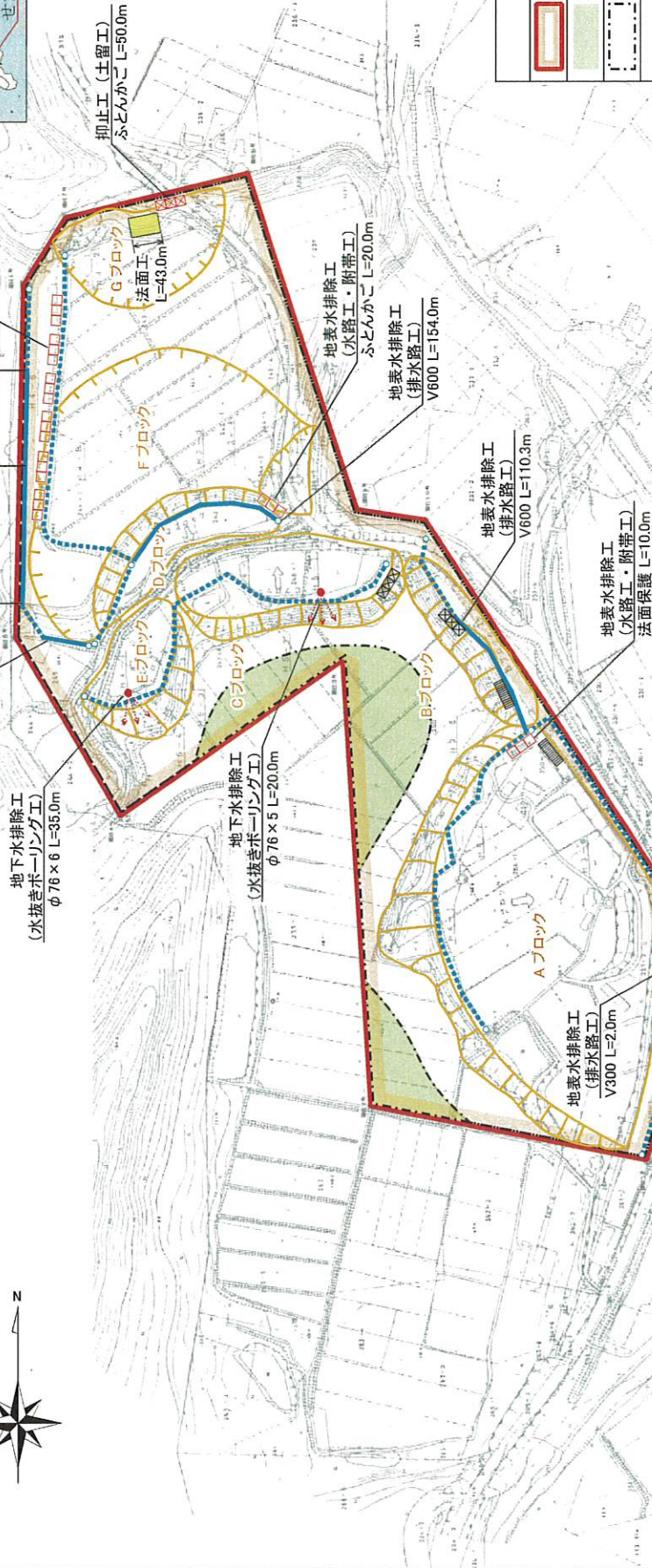
道内位置図



令和6年度 新規採択希望 道営農村地域防災減災事業 地すべり対策事業  
 (地すべり防止施設長寿命化対策事業) 二俣地区 計画概要図

所在地 北海道久遠郡せたな町北檜山区字二俣

縮尺 1/5,000



凡例

指定区域	隣接する地域	地すべり地域	排水路工 (計画区間)	排水路工 (不施工区間)	水路工・附帯工	水抜きポーチリング工	護岸よう壁工	土留工	法面工