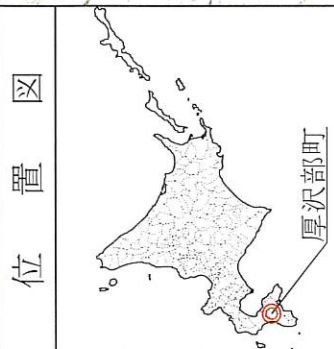


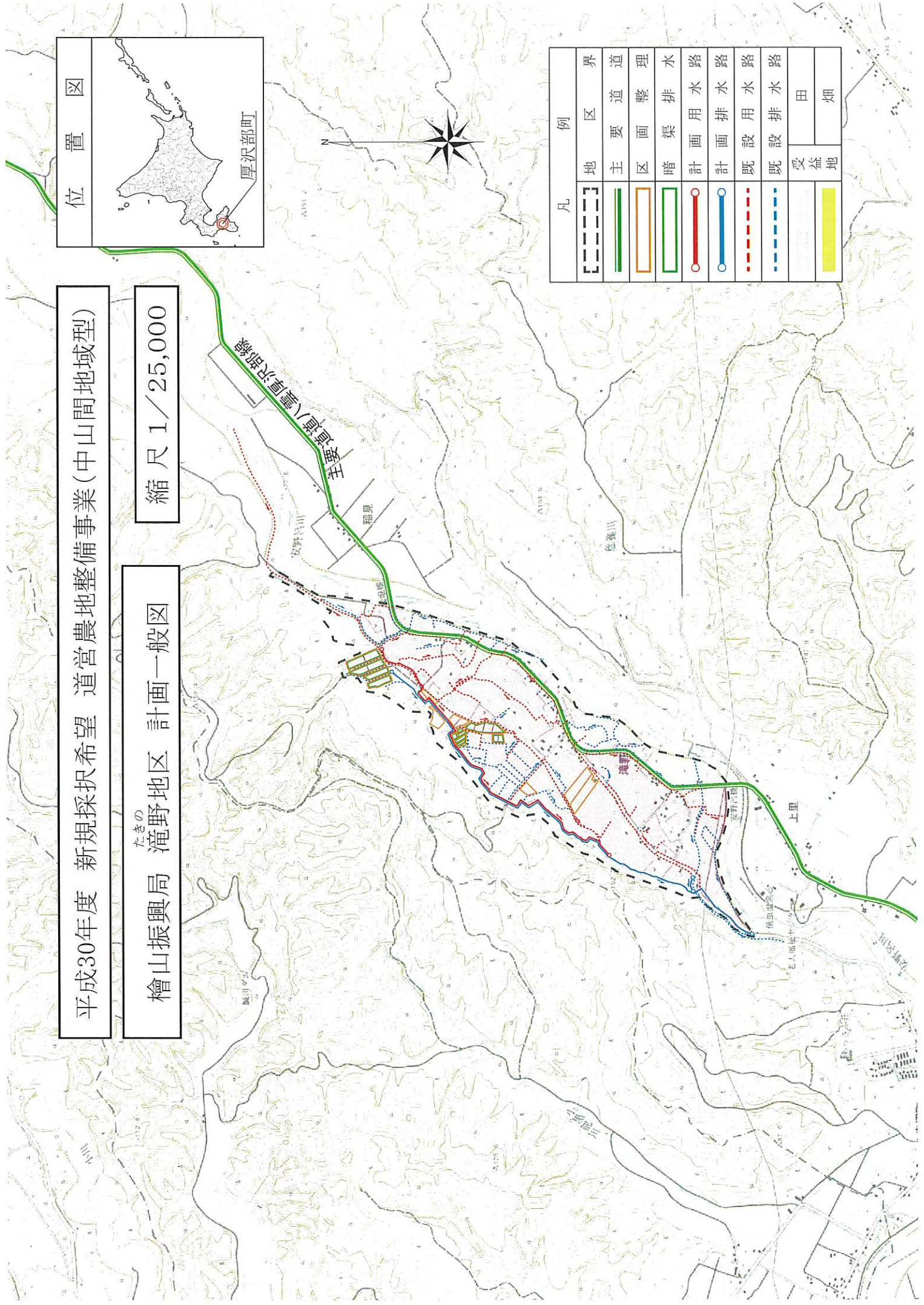
平成30年度 新規採択希望 道営農地整備事業(中山間地域型)

縮尺 1/25,000

たきの
檜山振興局 滝野地区 計画一般図

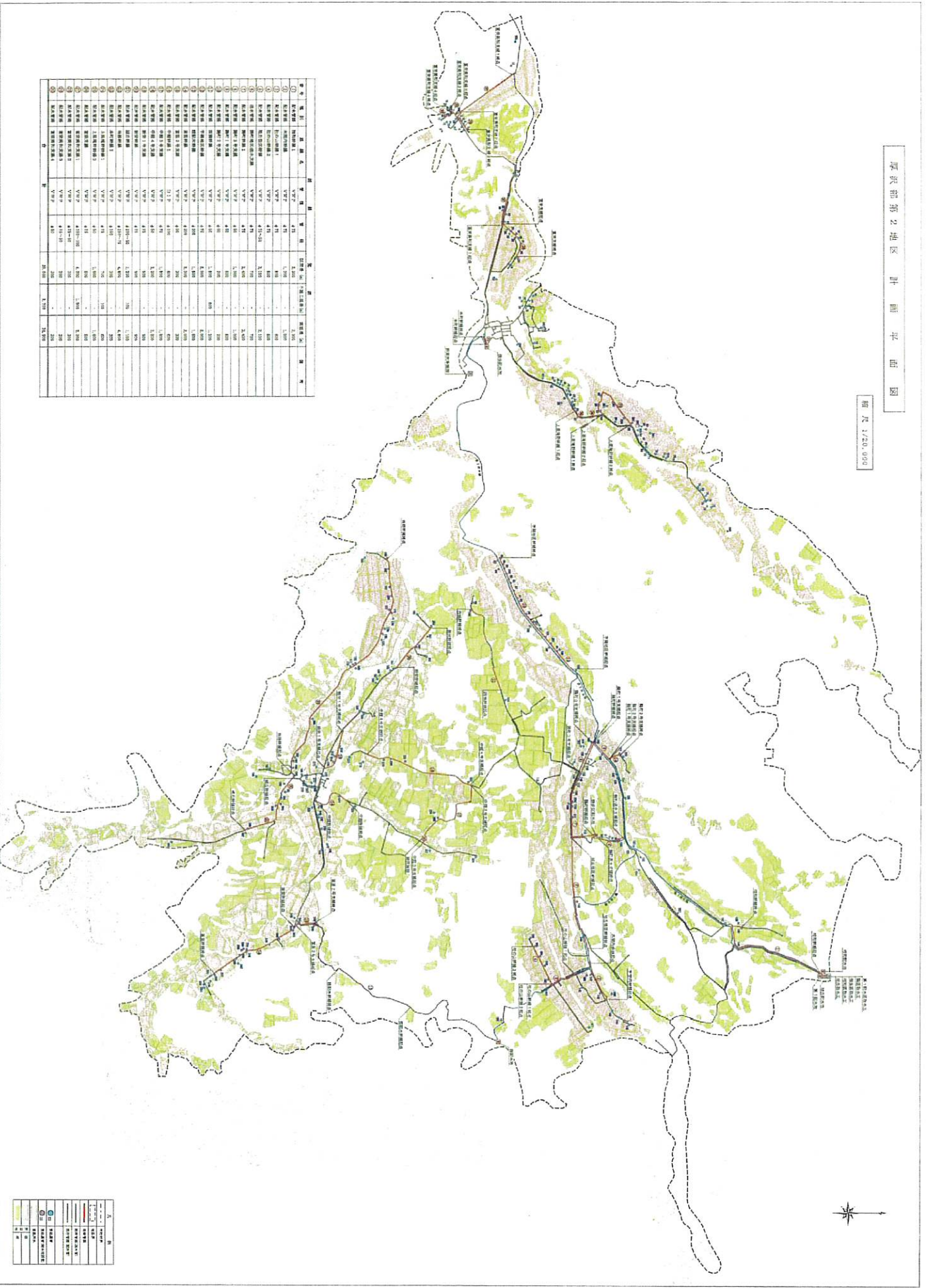


| 凡 | 例 |
|-------|-------|
| [---] | 地区界 |
| — | 主要道 |
| — | 区画整理 |
| — | 暗渠排水 |
| ○— | 計画用水路 |
| ○— | 計画排水路 |
| — | 既設用水路 |
| — | 既設排水路 |
| ■ | 受益地 |
| ■ | 田畑 |



摩沢部第2地区 計画平面 地図

縮尺 1/250,000



| 区画番号 | 区画名称 | 用途 | 面積 (㎡) | 面積 (ha) | 備考 |
|------|------|-----|---------|---------|----|
| 001 | 第一地区 | 住宅 | 100000 | 10.0 | |
| 002 | 第二地区 | 商業 | 200000 | 20.0 | |
| 003 | 第三地区 | 工業 | 300000 | 30.0 | |
| 004 | 第四地区 | 農林 | 400000 | 40.0 | |
| 005 | 第五地区 | 公園 | 500000 | 50.0 | |
| 006 | 第六地区 | 緑地 | 600000 | 60.0 | |
| 007 | 第七地区 | 水辺 | 700000 | 70.0 | |
| 008 | 第八地区 | 交通 | 800000 | 80.0 | |
| 009 | 第九地区 | その他 | 900000 | 90.0 | |
| 010 | 第十地区 | 未利用 | 1000000 | 100.0 | |

| | |
|----------|--------|
| [Symbol] | 第一種市街地 |
| [Symbol] | 第二種市街地 |
| [Symbol] | 商業地区 |
| [Symbol] | 工業地区 |
| [Symbol] | 農林地区 |
| [Symbol] | 公園地区 |
| [Symbol] | 緑地地区 |
| [Symbol] | 水辺地区 |
| [Symbol] | 交通地区 |
| [Symbol] | その他 |

令和3年度 新規採択希望 道営水利施設等保全高度化事業（一般型（基幹水利施設保全型））

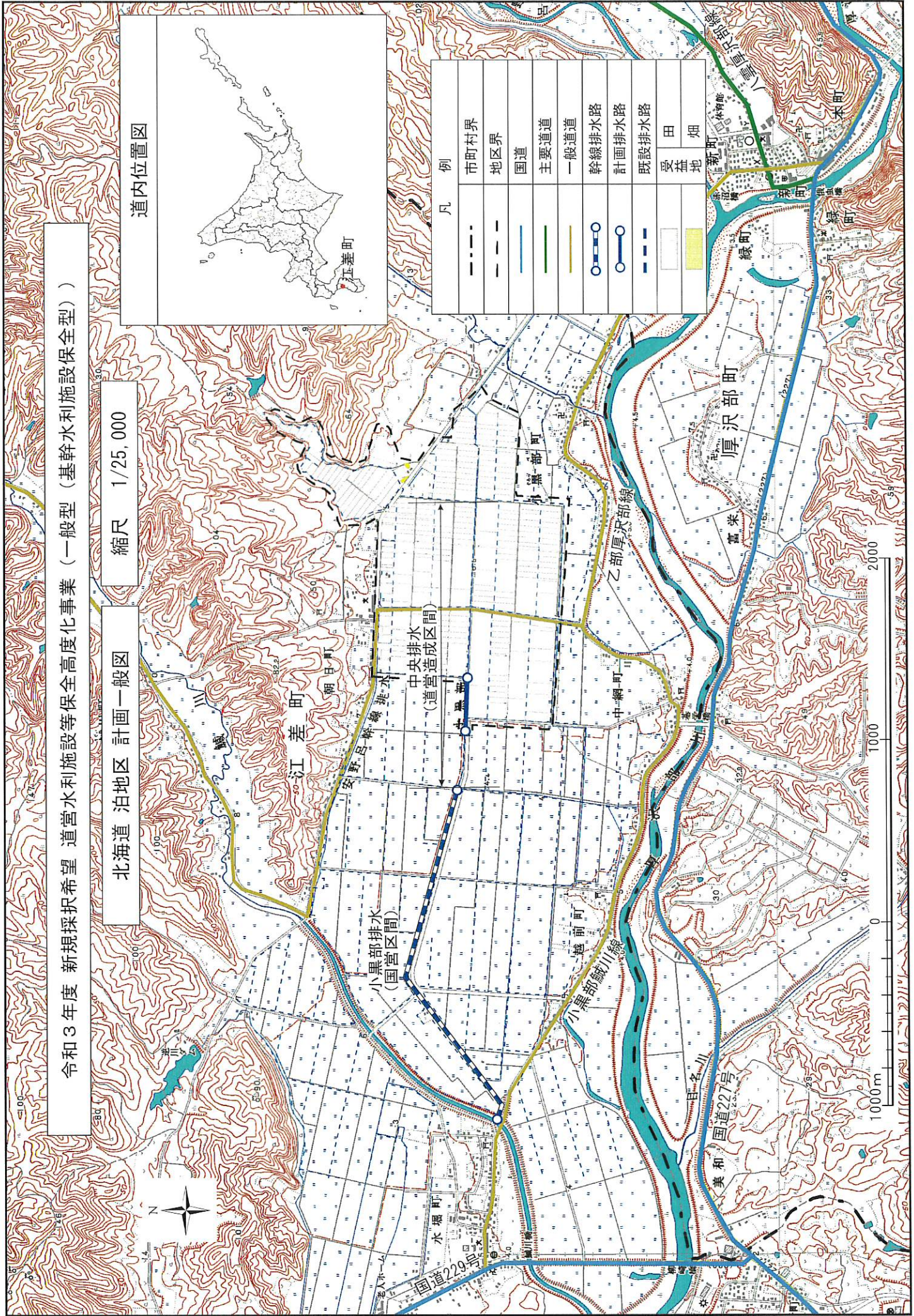
北海道 泊地区 計画一般図

縮尺 1/25,000

道内位置図



| 凡 例 | |
|-------|-------|
| --- | 市町村界 |
| - - - | 地区界 |
| — | 国道 |
| — | 主要道道 |
| — | 一般道道 |
| ○—○ | 幹線排水路 |
| ○—○ | 計画排水路 |
| — | 既設排水路 |
| □ | 田 |
| ■ | 畑 |

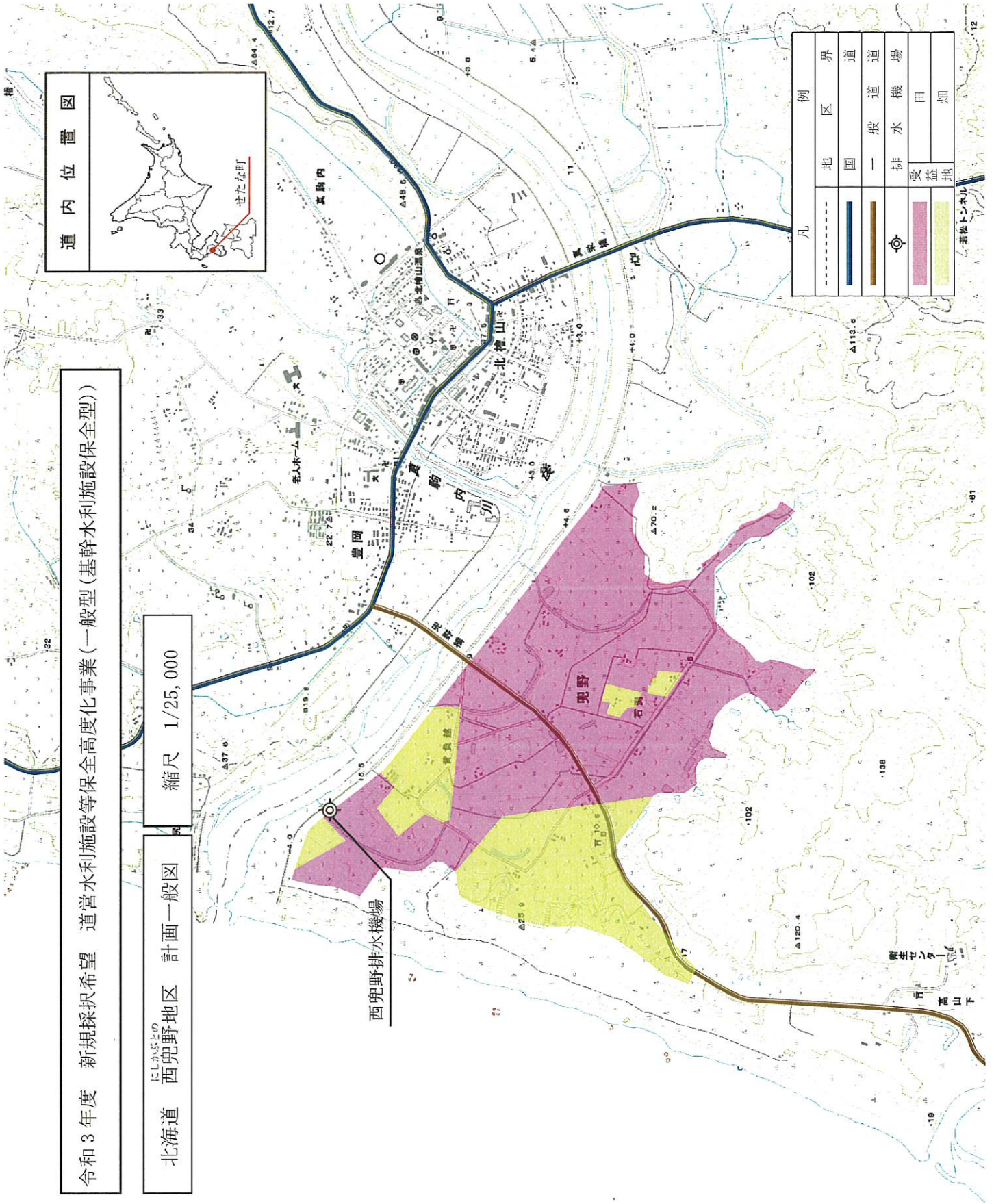
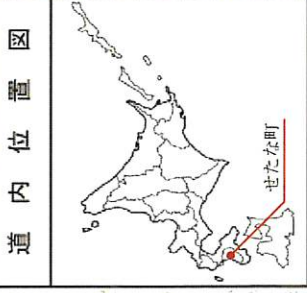




令和3年度 新規採択希望 道管水利施設等保全高度化事業（一般型（基幹水利施設保全型））

北海道 西兜野地区 計画一般図

縮尺 1/25,000



| 凡 例 | |
|-----|-------|
| --- | 地区界 |
| — | 国 道 |
| — | 一 般 道 |
| ⊙ | 排水機場 |
| ■ | 受益地 |
| ■ | 田 畑 |

| | |
|------|------------|
| 図面番号 | 千疊 |
| 地区名 | 北浜道 |
| 事業主体 | 改・舗 |
| 事業内容 | L=2,300cm |
| 事業量 | 4.0m(6.0m) |
| 幅員 | |



0 0.25 0.5 1
1:12,500

道営農道整備特別対策事業 千疊地区 計画一般平面図

所在地 奥尻郡奥尻町

位置図



| | | | | | | | |
|----|------|-----|------|---|---|---|---|
| 凡例 | 計画道路 | 普通道 | 市町村道 | 埋 | 掘 | 敷 | 地 |
| | | | | | | | |

