

令和5年度道営施設建設事業(実施段階)地区一覧表

令和5年7月更新

地区番号	事業名	地区名	関係市町村名	備考
2015176	農地整備事業(経営体育成型)	天の川	上ノ国町	
2020017	農地整備事業(経営体育成型)	若松	せたな町	
2021009	農地整備事業(経営体育成型)	水堀	江差町	
2018037	農地整備事業(中山間地域型)	滝野	厚沢部町	
2017028	水利施設等保全高度化事業(畑地帯総合整備中山間地域型)【単独営農用水】	厚沢部第2	厚沢部町	
2021027	水利施設等保全高度化事業(基幹水利施設保全型)	泊	江差町	
2021028	水利施設等保全高度化事業(基幹水利施設保全型)	西兜野	せたな町	
2018072	農道整備特別対策事業	千畳	奥尻町	

令和5年度道営施設建設事業(実施段階)地区概要表

令和5年7月更新

地区名	総事業費 (百万円)	事業期間	主要工事内容 (全体)	年度事業量	年度事業費 (百万円)	備考
天の川	2,679	H27 ~ R7	農業用排水施設 4,866m 区画整理 46.7ha	農業用排水施設 620m 区画整理 附帯工 1式	397	
若松	2,683	R2 ~ R10	農業用排水施設 19,381m 揚水機場 1箇所 区画整理 98.7ha	農業用排水施設 1,370m 区画整理 9.7ha	455	
水堀	2,816	R3 ~ R11	農業用排水施設 17,895m 揚水機場 1箇所 区画整理 87.8ha	農業用排水施設 1,905m 区画整理 12.8ha	310	
滝野	1,297	H30 ~ R7	農業用排水施設 5,134m 区画整理 20.4ha	農業用排水施設 480m 区画整理 3.0ha	348	
厚沢部第2	953	H29 ~ R8	営農用水施設 機械電気設備 1式 管路 37,312m	管路 2,815m	69	
泊	105	R3 ~ R6	農業用排水施設 排水路 257m	排水路 80m	27	
西兜野	980	R3 ~ R7	農業用排水施設 排水機場 1基	附帯工 1式	377	
千畳	604	H30 ~ R9	農道改良・舗装 2,300m	改良 360m	97	

変更履歴	
当初計画 確定年度	H30

地区番号	事業名		地区名
2018072	農道整備特別対策事業		千畳
関係市町村名	予定事業期間	受益戸数	総事業費(千円)
奥尻町	H30 ~ R9	22	604,000
受益面積			
田(ha)	畑(ha)	その他(ha)	合計(ha)
		59.0	59.0
事業目的			
<p>狭小で未舗装かつ急勾配道路であるため、降雨後や融雪時の通行障害や車輛すれ違いに支障を来し、さらに終点部以降は通り抜けが困難な突っ込み道路であるため、路線内で通行障害が発生した場合は迂回ルートがなく公共牧場や農業関連施設、ぶどう園が孤立化するといった不安定要素を解消するため、本路線を早急に整備し通作条件等の向上と安定した施設管理路線・観光路線としての確立を図るものである。</p>			
主要工事計画			
工種区分	工事内容		事業費(千円)
農業用道路	路盤改良・舗装工 2,300m		604,000
期待される効果			
効果項目	年総効果(便益)額(千円)	年増加所得額(千円)	
作物生産	-	-	
品質向上	-	-	
営農経費節減	-	-	
維持管理費節減	-	-	
災害防止効果	-	-	
合計	-	-	
総費用総便益比	総所得償還率(%)	増加所得償還率(%)	
-	-	-	
関連事業			
事業名	地区名	工期	総事業費
	該当なし		
			本地区との関連

変更履歴	
当初計画 確定年度	R2

地区番号	事業名		地区名
2021028	水利施設等保全高度化事業(基幹水利施設保全型)		西兜野
関係市町村名	予定事業期間	受益戸数	総事業費(千円)
せたな町	R3 ~ R6	20	900,000
受益面積			
田(ha)	畑(ha)	その他(ha)	合計(ha)
131.1	44.4		175.5
事業目的			
<p>本排水機場は、内水を排除することで農地の湛水被害解消及び水田の汎用化を進め、農業経営の安定化を図ることを目的として造成された基幹的施設であるが、経年劣化により施設機能及び管理能力が低下している。このため、本事業により施設の更新・補強・補修による長寿命化を図ることにより、農業生産の維持経営の安定に資するとともに、維持管理の軽減を図る。</p>			
主要工事計画			
工種区分	工事内容		事業費(千円)
農業用排水施設	排水機場 1基		900,000
期待される効果			
効果項目	年総効果(便益)額(千円)	年増加所得額(千円)	
作物生産	16,014		
品質向上	-		
営農経費節減	22,235		
維持管理費節減	▲ 6,429		
災害防止効果	60,238		
その他効果	3,161		
合計	95,219		
総費用総便益比	総所得償還率(%)	増加所得償還率(%)	
1.19	-	-	
関連事業			
事業名	地区名	工期	総事業費
	該当なし		
			本地区との関連

変更履歴	
変更計画 確定年度	R5

地区番号	事業名		地区名	
2021027	水利施設等保全高度化事業(基幹水利施設保全型)		泊	
関係市町村名	予定事業期間	受益戸数	総事業費(千円)	
江差町	R3 ~ R6	30	105,000	
受益面積				
田(ha)	畑(ha)	その他(ha)	合計(ha)	
126.4	0.3		126.7	
事業目的				
<p>本排水路は、道営ほ場整備事業により設置された中央排水路であるが、機能診断の結果、施設の機能低下が認められ、長寿命化対策が必要である。このため、本事業により排水路の機能回復を図り、農地の湿害解消と農業生産の維持及び農業経営の安定化を目指す。</p>				
主要工事計画				
工種区分	工事内容		事業費(千円)	
農業用排水施設	排水路 257m		105,000	
期待される効果				
効果項目	年総効果(便益)額(千円)		年増加所得額(千円)	
作物生産	40,582			
品質向上	-			
営農経費節減	▲ 3,265			
維持管理費節減	▲ 2,292			
災害防止効果	-			
その他効果	5,105			
合計	40,130			
総費用総便益比	総所得償還率(%)		増加所得償還率(%)	
1.59	1.6		-	
関連事業				
事業名	地区名	工期	総事業費	本地区との関連
	該当なし			

変更履歴	
変更計画 確定年度	R4

地区番号	事業名		地区名	
2017028	水利施設等保全高度化事業(畑地帯総合整備中山間地域型)【単独営農用水】		厚沢部第2	
関係市町村名	予定事業期間	受益戸数	総事業費(千円)	
厚沢部町	H29 ~ R8	268	953,000	
受益面積				
田(ha)	畑(ha)	その他(ha)	合計(ha)	
1,845.4	2,007.7		3,853.1	
事業目的				
<p>本地区営農用水の送水管路、配水管路の一部区間は、築造後35年余を経過しているため、老朽化に起因する破損、漏水等が顕著であるとともに、電気計装施設の故障も発生し、修繕等の維持管理費が年々増大している。</p> <p>管路の破損、漏水の発生時においては、家畜用水や農作業機械洗浄や野菜洗浄等の畑作用水、生活用水の安定的な取水に苦慮していることから、地域関係者から早急な整備が望まれている。</p> <p>このため、本事業において、地区内に安定的な営農用水を確保し、受益者の生活環境の改善、農業経営の安定化を図ることを目的とする。</p>				
主要工事計画				
工種区分	工事内容		事業費(千円)	
営農用水施設	機械電気設備 1式		186,000	
	管路 L=37,312m		767,000	
期待される効果				
効果項目	年総効果(便益)額(千円)	年増加所得額(千円)		
作物生産	-	-		
品質向上	-	-		
営農経費節減	68,340	21,559		
維持管理費節減	▲ 7,903	-		
その他効果	190,293	-		
合計	250,730	21,559		
総費用総便益比	総所得償還率(%)	増加所得償還率(%)		
1.38	-	-		
関連事業				
事業名	地区名	工期	総事業費	本地区との関連
簡易水道国庫補助事業	厚沢部	H29 ~ R8	49,400千円	末端整備
厚沢部町水道事業	厚沢部	H29 ~ R8	46,500千円	末端整備

変更履歴	
変更計画 確定年度	R5

地区番号	事業名		地区名
2018037	農地整備事業(中山間地域型)		滝野
関係市町村名	予定事業期間	受益戸数	総事業費(千円)
厚沢部町	H30 ~ R7	32	1,235,300
受益面積			
田(ha)	畑(ha)	その他(ha)	合計(ha)
112.5			112.5
事業目的			
<p>地区内には区画が狭小で用排未分離のほ場や、整備済みであっても泥炭地盤に起因する不陸が生じているほ場が存在しているため、本事業により部分的に整備水準の低いところを底上げし、均質化を図る。また、地区内の水路について、構造的に危険な状態のものや、軟弱地盤に起因する不陸の生じた施設もあるため、本事業により改修を行い農業経営の安定化を図る。</p>			
主要工事計画			
工種区分	工事内容		事業費(千円)
農業用排水施設 区画整理	用水路 L=2,132m 排水路 L=3,002m 整地工 A=20.4ha 暗渠排水 A=6.0ha		1,140,000 95,300
期待される効果			
効果項目	年総効果(便益)額(千円)	年増加所得額(千円)	
作物生産	48,171	5,727	
品質向上	19,434	-	
営農経費節減	34,095	38,263	
維持管理費節減	▲ 1,856	▲ 1,183	
その他効果	6,280	-	
合計	106,124	42,807	
総費用総便益比	総所得償還率(%)	増加所得償還率(%)	
1.06	6.6	-	
関連事業			
事業名	地区名	工期	総事業費
	該当なし		本地区との関連

変更履歴	
変更計画 確定年度	R3

地区番号	事業名		地区名
2021009	農地整備事業(経営体育成型)		水堀
関係市町村名	予定事業期間	受益戸数	総事業費(千円)
江差町	R3 ~ R11	27	2,608,000
受益面積			
田(ha)	畑(ha)	その他(ha)	合計(ha)
120.4			120.4
事業目的			
<p>本地区で整備予定水路の現状は、40年以上を経過し老朽化が著しく、水田用水の漏水や排水不良が発生するなど維持管理に苦慮しているため、早急に改修する必要がある。</p> <p>また、地区内には、区画が狭小であったり、排水不良が解消されていないほ場があるため、農業用排水施設(用水路、排水路)、区画整理(整地、暗渠排水、客土)による整備を行い、農業経営の安定化を図る必要がある。</p>			
主要工事計画			
工種区分	工事内容		事業費(千円)
農業用排水施設	用水路 L=11,547m 排水路 L=6,348m 揚水機場 1箇所		1,878,000
区画整理	整地工 A=91.7ha 暗渠排水 A=89.3ha 客土 A=31.5ha		730,000
期待される効果			
効果項目	年総効果(便益)額(千円)	年増加所得額(千円)	
作物生産	134,596	53,725	
品質向上	18,997	0	
営農経費節減	43,070	42,752	
維持管理費節減	▲ 5,134	2,908	
その他効果	25,135	0	
合計	216,664	99,385	
総費用総便益比	総所得償還率(%)	増加所得償還率(%)	
1.17	23.6	22.1	
関連事業			
事業名	地区名	工期	総事業費
	該当なし		
			本地区との関連

変更履歴	
変更計画 確定年度	R3

地区番号	事業名		地区名
2020017	農地整備事業(経営体育成型)		若松
関係市町村名	予定事業期間	受益戸数	総事業費(千円)
せたな町	R2 ~ R10	25	2,372,000
受益面積			
田(ha)	畑(ha)	その他(ha)	合計(ha)
214.3			214.3
事業目的			
<p>本地区で整備予定水路の現状は、40年以上を経過し老朽化が著しく、水田用水の漏水や排水不良が発生するなど維持管理に苦慮しているため、早急に改修する必要がある。 また、地区内には、区画が狭小であったり、排水不良が解消されていないほ場があるため、農業用排水施設(用水路、排水路)、区画整理(整地、暗渠排水、客土)による整備を行い、農業経営の安定化を図る必要がある。</p>			
主要工事計画			
工種区分	工事内容		事業費(千円)
農業用排水施設	用水路 L=14,579m 排水路 L=4,802m 揚水機場 1箇所		1,848,000
区画整理	整地工 A=98.7ha 暗渠排水 A=83.3ha 客土 A=5.3ha 除礫 A=0.70ha		524,000
期待される効果			
効果項目	年総効果(便益)額(千円)	年増加所得額(千円)	
作物生産	94,607	18,295	
品質向上	43,938	0	
営農経費節減	52,583	45,323	
維持管理費節減	▲ 8,715	11	
その他効果	13,202	0	
合計	195,615	63,629	
総費用総便益比	総所得償還率(%)	増加所得償還率(%)	
1.31	-	31.9	
関連事業			
事業名	地区名	工期	総事業費
	該当なし		
			本地区との関連

変更履歴	
変更計画 確定年度	R5

地区番号	事業名		地区名
2015176	農地整備事業(経営体育成型)		天の川
関係市町村名	予定事業期間	受益戸数	総事業費(千円)
上ノ国町	H27 ~ R7	65	2,679,000
受益面積			
田(ha)	畑(ha)	その他(ha)	合計(ha)
367.3	0.4	1.1	368.8
事業目的			
<p>町の南東部に位置する本地区において、中心部を流れる幹線用水路の老朽化が進んでおり、安定した用水供給に支障が生じている。幹線用水路の改修により用水不足を解消するほか、区画整理による大区画化と暗渠排水による排水改良を行い、大型機械による作業効率の向上や生産性の向上を図ることで、生産効率の高い競争力ある攻めの農業の実現を目指す。</p>			
主要工事計画			
工種区分	工事内容		事業費(千円)
農業用排水施設	用水路 L=4,866m		2,224,300
区画整理	整地工 A=46.7ha 暗渠排水 A=23.4ha 用水路 L=2,665m 排水路 L=1,743m 耕作道 L=2,260m		454,700
期待される効果			
効果項目	年総効果(便益)額(千円)	年増加所得額(千円)	
作物生産	97,003	7,814	
品質向上	48,356	-	
営農経費節減	19,767	19,767	
維持管理費節減	▲ 6,080	▲ 1,301	
その他効果	12,270	-	
合計	171,316	26,280	
総費用総便益比	総所得償還率(%)	増加所得償還率(%)	
1.09	0.5	-	
関連事業			
事業名	地区名	工期	総事業費
	該当なし		
			本地区との関連

R05 道営施設建設事業 実施地区位置図



平成27年度 新規採択希望 道営農地整備事業(経営体育成型)

あまのがわ 檜山振興局 天の川地区 計画一般図

縮尺 1/50,000

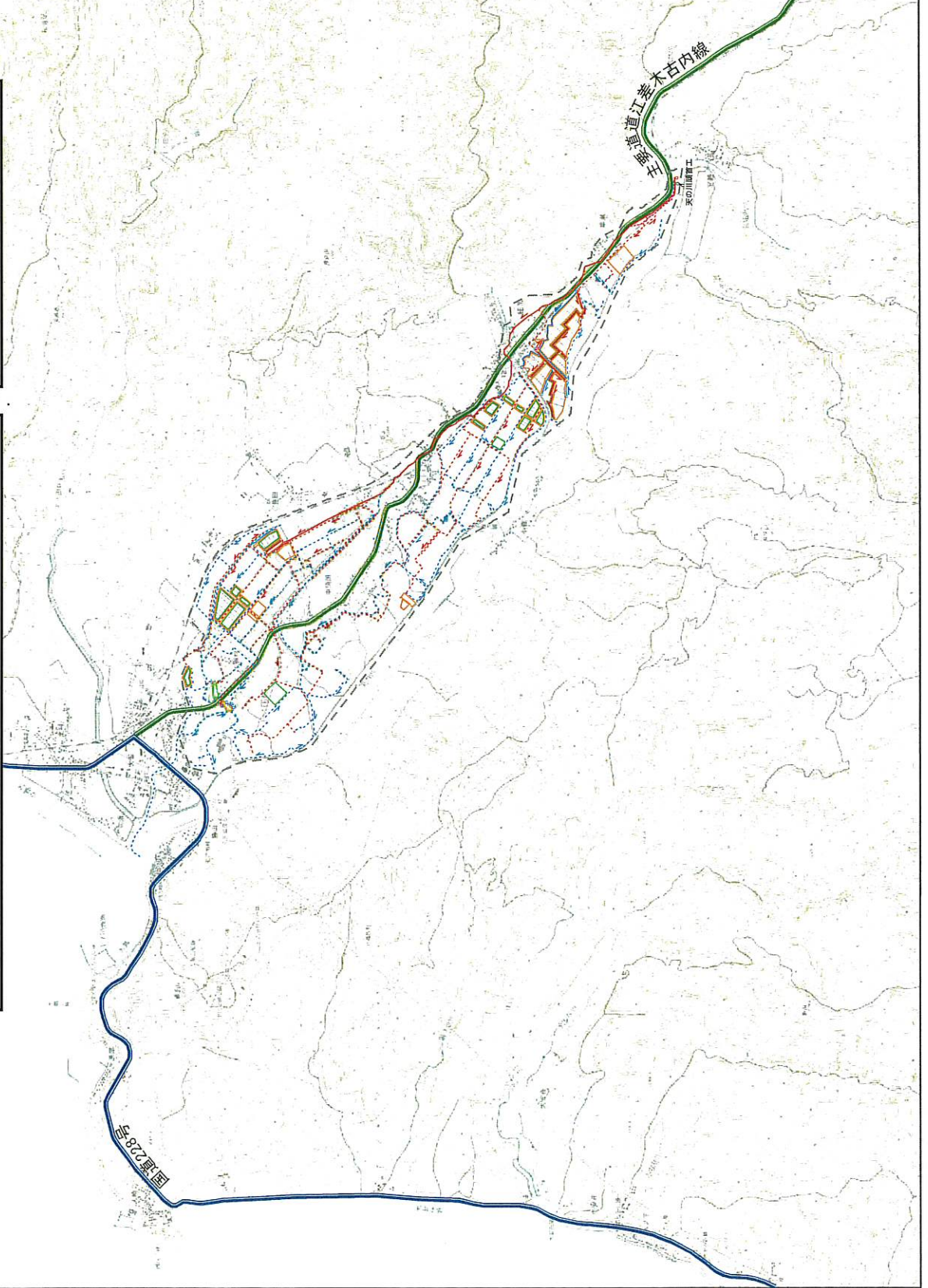
位置図



上ノ国町



凡	例
[]	地区界
[]	国界
[]	主要道
[]	区画整理
[]	暗渠排水
[]	計画用水路
[]	計画排水路
[]	既設用水路
[]	既設排水路
[]	受益地
[]	田
[]	畑

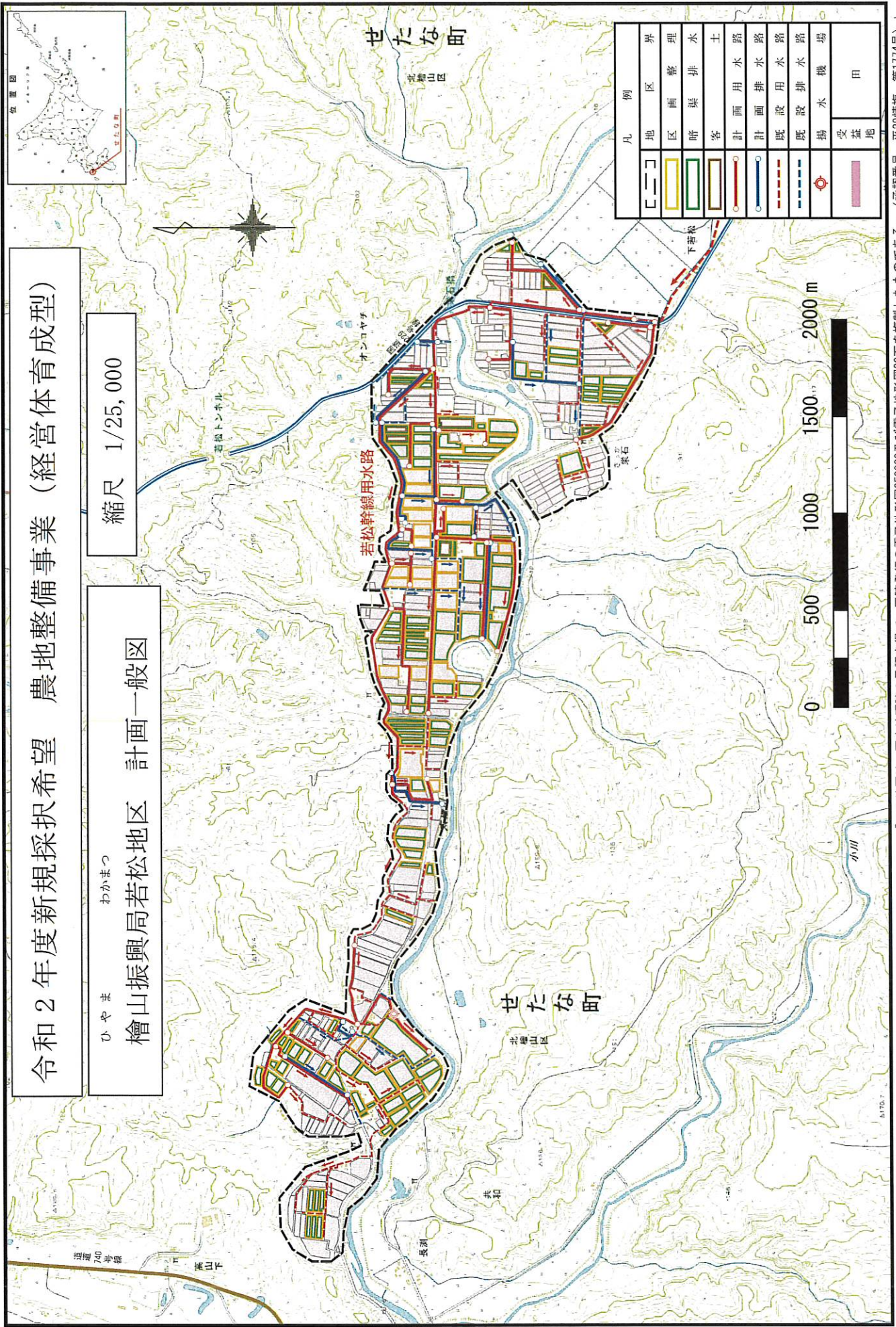


令和2年度新規採択希望 農地整備事業（経営体育成型）

ひやま わかまつ

檜山振興局若松地区 計画一般図

縮尺 1/25,000



凡 例	
[]	地区界
[]	地区画整理
[]	幹渠排水
[]	客土
[]	計画用水路
[]	計画排水水路
[]	既設用水路
[]	既設排水水路
[]	揚水機
[]	田
[]	受益地

「この地図は、国土地理院の承認を得て、同院発行の電子地形図250000及び電子地形図20万を複製したものである。（承認番号 平29情複、第1774号）」

令和3年度 新規採択希望 道営農地整備事業(経営体育成型)

みずほ 檜山振興局 水堀地区 計画一般図

縮尺 1/25,000

位置図



凡例	地区界	国	一般道	道	整理	水	客	揚水機	計画用水路(開水路)	計画用水路(管水路)	計画排水路	既設用水路(開水路)	既設用水路(管水路)	既設排水路	受益地	田
[]	—	—	—	—	—	—	—	—	—	—	—	—	—	—	—	—

