



報道発表資料の配付日時：10月19日（木）15時00分

発表項目 (行事名)	令和5年度(2023年度)農作物生育状況調査(10月15日現在)の結果について [檜山振興局]		
記者レクチャー のお知らせ	(実施日時)	発表者	
		発表場所	
概要	<p>檜山管内における10月15日現在の農作物生育状況調査の結果について、次のとおり取りまとめたので、お知らせします。</p> <p style="text-align: center;">記</p> <p>1 農作物生育状況・農作業状況</p> <p>(1) 対象作物 水稲、秋まき小麦、ばれいしょ(露地)、大豆、小豆、てんさい(移植、直播)、とうもろこし(サイレージ用)</p> <p>(2) 調査項目 生育や農作業の遅速日数と進捗率</p> <p>(3) 生育・農作業状況 別紙「農作物の生育状況」のとおり</p> <p>2 気象状況 別紙「気象グラフ(江差町、鶉(厚沢部)、今金町)」のとおり</p> <p>3 公表ホームページ 檜山振興局産業振興部農務課 https://www.hiyama.pref.hokkaido.lg.jp/ss/num/hp_sakkyou/111416.html</p> <p>4 次回の公表予定 本年の生育状況の公表は、今回で終了になります。</p>		
参考			

報道(取材)に当たってのお願い			
他のクラブとの関係	同時配付	(場所)	
	同時レク	渡島総合振興局記者クラブ	

担当 (連絡先)	北海道檜山振興局産業振興部農務課(担当:農務課長 川上 泰生) TEL: 0139-52-6574
-------------	--

農作物の生育状況 (10月 15日現在)

令和5年(2023年)10月19日
北海道檜山振興局

1 気象概況

○9月後半(9月16日～30日)の天候は、気圧の谷や前線の影響で曇りや雨の降った日が多かったが、高気圧に覆われて晴れた日もあった。
○10月前半(10月1日～15日)の天候は、期間の前半は低気圧や上空の寒気の影響で雨の降った日が多かったが、期間の後半は高気圧に覆われて晴れた日が多かった。

区分 月・旬	江 差									概況
	平均気温(°C)			降水量(mm)			日照時間(hr)			
	本年	平年	平年差	本年	平年	平年比	本年	平年	平年比	
9月中旬	23.2	19.7	+3.5	122.0	49.5	246%	26.9	51.8	52%	気温はかなり高く、降水量はかなり多く、日照時間はかなり少ない。
9月下旬	19.0	17.5	+1.5	41.5	37.4	111%	56.2	54.5	103%	気温は高く、降水量は多く、日照時間は平年並。
10月上旬	16.5	15.7	+0.8	25.0	40.0	63%	54.2	48.4	112%	気温は高く、降水量は平年並、日照時間は多い。

(函館地方気象台の測候値)

2 生育状況・農作業状況

作物	生育状況及び農作業状況							摘要	地域別の状況	
	生育概況					生育期節	遅速日数		生育状況	進捗率
	区分	本年	平年差	評価	遅速日数				遅速日数	
水 稻 南部:ふっくりんこ 北部:ななつぼし	収穫	%	100				早 2	○収穫作業は概ね平年並で終了 収穫終:10/2(10/4)	秋まき小麦	
秋まき小麦 きたほなみ	草丈	cm	12.2	△ 4.6	短い	出芽 (100%)	遅 4	○生育は平年よりやや遅く推移 出芽期:10/2(9/28) ○は種作業は平年より遅く終了 は種終:10/4(9/29)	南部	出芽 100 % 遅 3
	葉数	枚	2.4	△ 0.8	少ない				北部	出芽 100 % 遅 5
	茎数	本/㎡	215.0	△ 50.0	少ない				大豆	
ばれいしょ(露地) 南部:メークイン 北部:男爵	は種	%	100				遅 5		南部	成熟 100 % 早 4
	収穫	%	98				遅 5	○収穫作業は平年より遅く推移 収穫終:10/5(9/30)	北部	成熟 100 % 早 8
大 豆 南部:いわいくろ 北部:ゆめのつる	草丈	cm	77.5	6.9	やや長	成熟 (100%)	早 6	○生育は平年より早く推移 ○収穫作業は概ね平年並で推移	小 豆	
	葉数	枚	10.6	0.1	平年並				南部	成熟 90 % 早 3
	着莢数	個/㎡	574.0	95.0	多い				北部	成熟 90 % 早 9
小 豆 南部:とよみ大納言 北部:エリモジョウ	収穫	%	3				早 2			
	草丈	cm	91.8	35.0	長い	成熟 (90%)	早 6	○生育は平年より早く推移		
葉数	枚	11.3	1.3	多い						
てんさい(移植) カーベ2k314	根周	cm	46.7	5.7	太い		早 7	○生育は平年より早く推移		
	着莢数	個/㎡	208.0	△ 113.0	少ない					
てんさい(直播) ライエン	根周	cm	39.3	2.1	やや太		早 5	○生育は平年より早く推移		
	着莢数	個/㎡	—	—	—					
とうもろこし (サレージ用) 105日	収穫	%	95				早 8	○収穫作業は平年より早く推移 収穫期:10/3(10/7) 収穫終:10/12(10/20)		

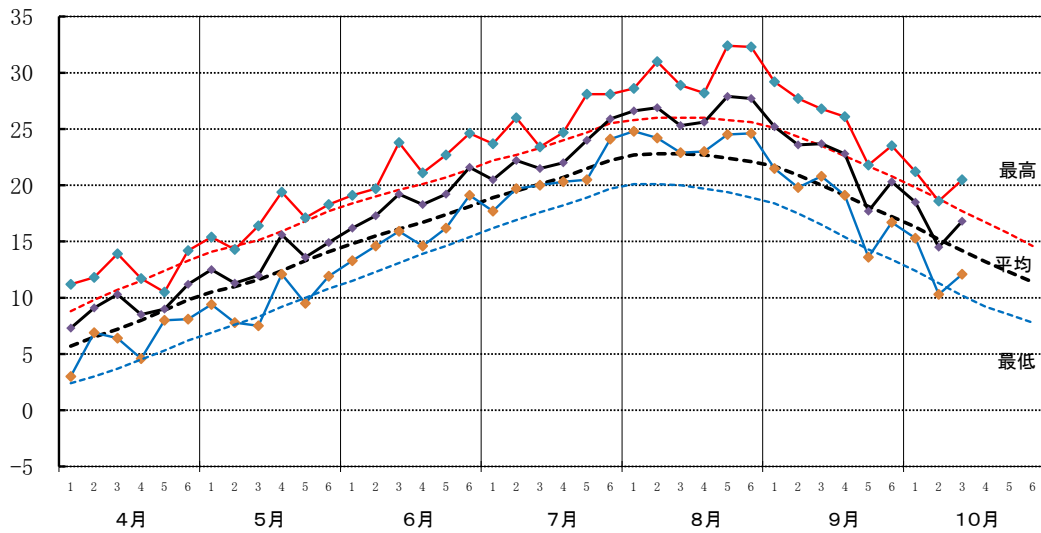
本資料は、農業改良普及センターが調査したものを加重平均により集計したものです。
本年の生育状況の公表は、今回で終了となります。

担当部署 檜山振興局産業振興部農務課生産振興係
電話番号 0139-52-6574(直通)

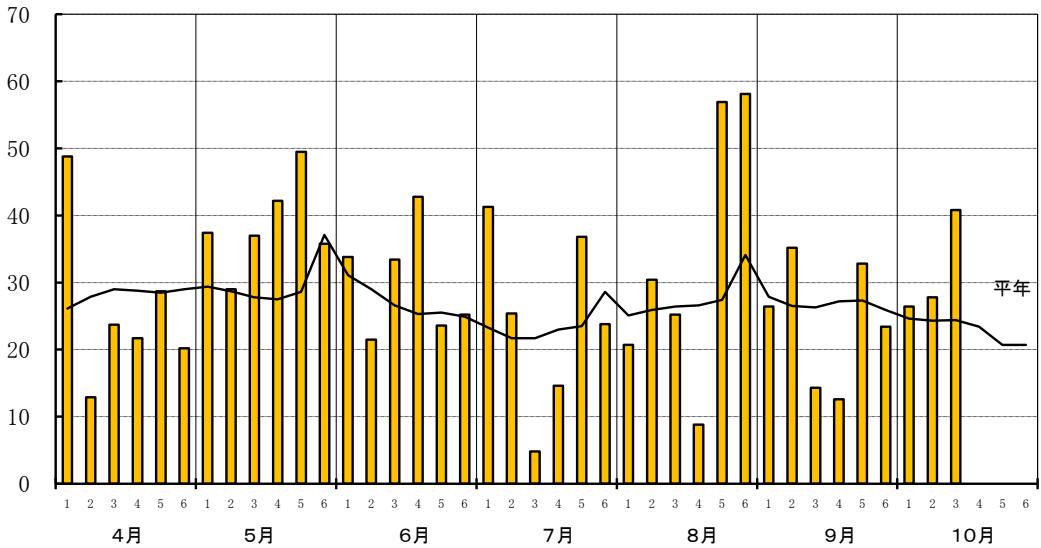
令和5年(2023年) 農耕期の気象経過(江差)

【気温】
℃

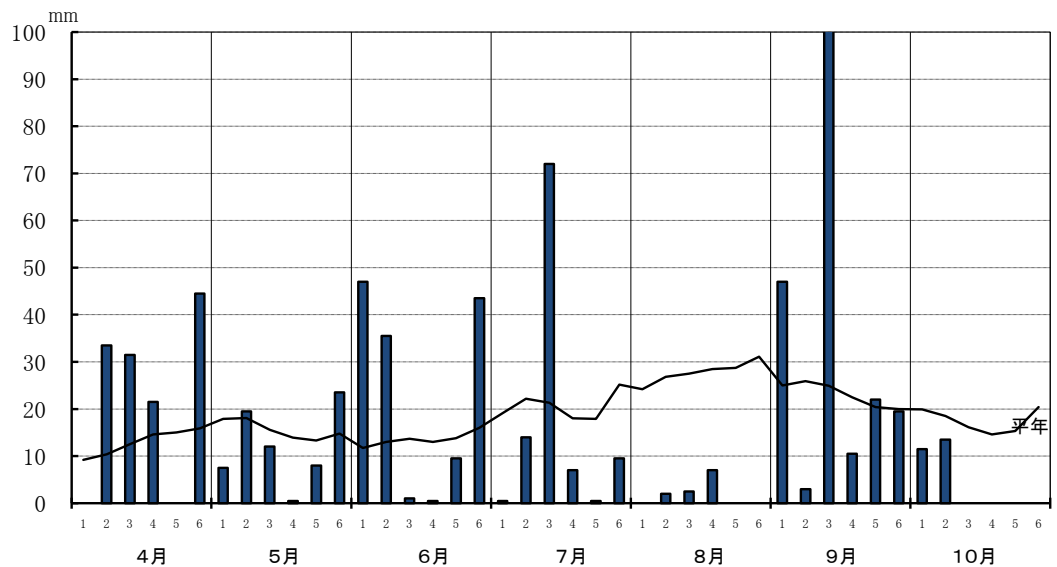
... 平年
— 本年



【日照時間】
h

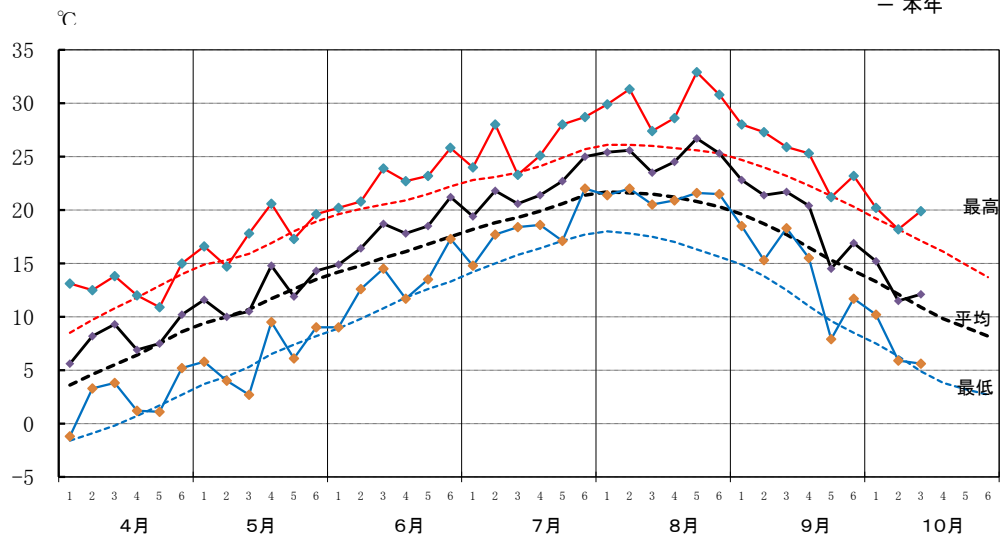


【降水量】
mm

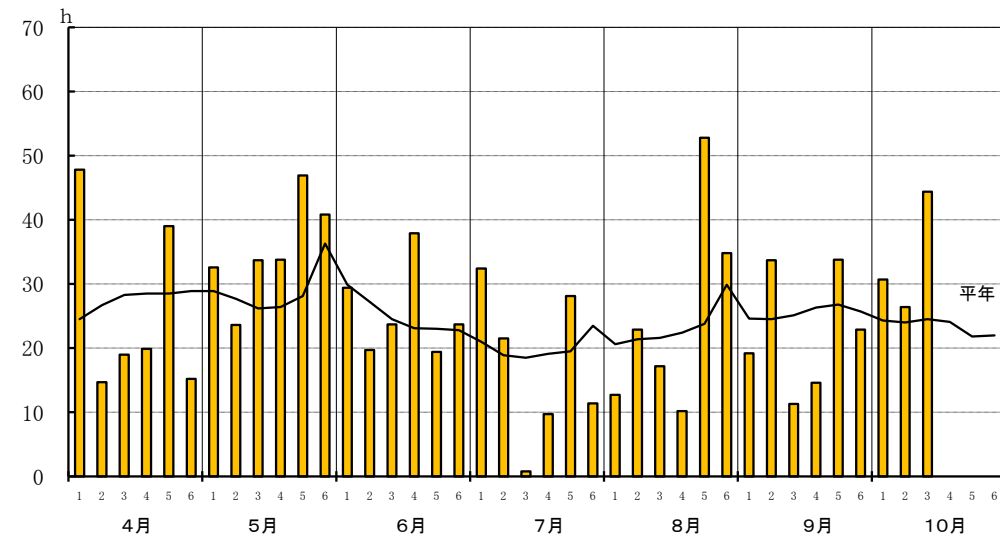


令和5年(2023年) 農耕期の気象経過(鶉(厚沢部))

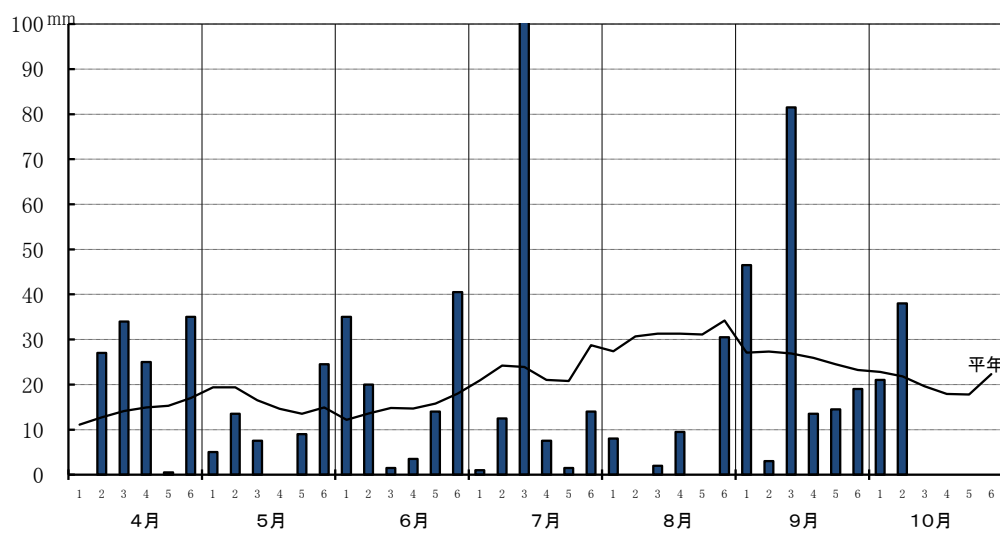
【気温】



【日照時間】



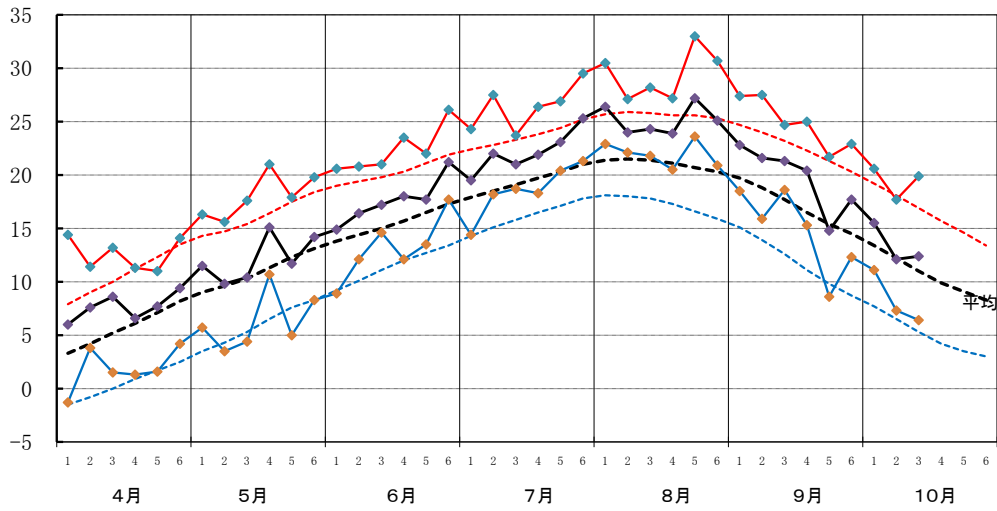
【降水量】



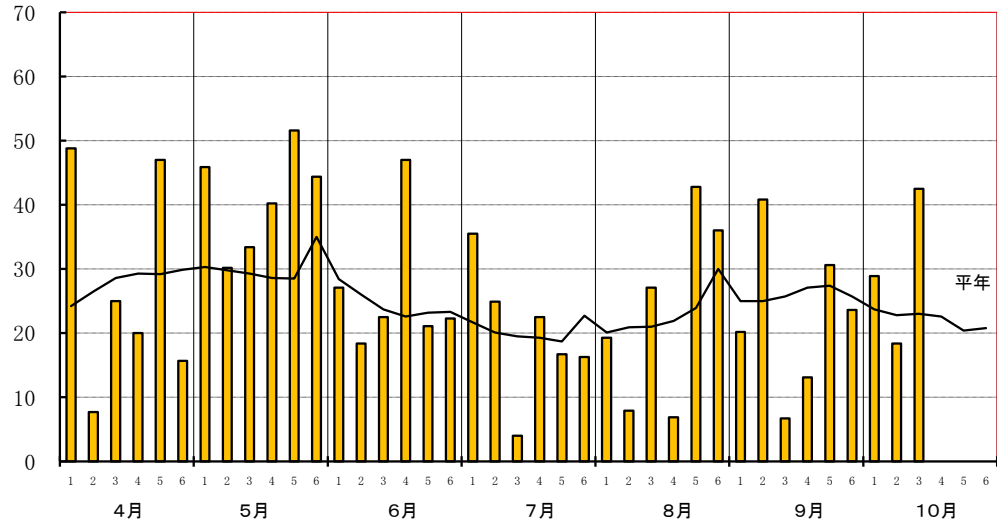
令和5年(2023年) 農耕期の気象経過(今金)

【気温】
℃

... 平年
- 本年



【日照時間】
h



【降水量】
mm

