



報道発表資料の配付日時：10月5日（木）15時00分

発表項目 (行事名)	令和5年度(2023年度)農作物生育状況調査(10月1日現在)の結果について [檜山振興局]		
記者レクチャー のお知らせ	(実施日時)	発表者	
		発表場所	
概要	<p>檜山管内における10月1日現在の農作物生育状況調査の結果について、次のとおり取りまとめたので、お知らせします。</p> <p style="text-align: center;">記</p> <p>1 農作物生育状況・農作業状況 (1) 対象作物 水稲、秋まき小麦、ばれいしょ(露地)、大豆、小豆、てんさい(移植、直播)、とうもろこし(サイレージ用) (2) 調査項目 生育や農作業の遅速日数と進捗率 (3) 生育・農作業状況 別紙「農作物の生育状況」のとおり</p> <p>2 気象状況 別紙「気象グラフ(江差町、鶉(厚沢部)、今金町)」のとおり</p> <p>3 公表ホームページ 檜山振興局産業振興部農務課 https://www.hiyama.pref.hokkaido.lg.jp/ss/num/hp_sakkyou/111416.html</p> <p>4 次回の公表予定 次回の公表は10月19日(木)の予定です。</p>		
参考			

報道(取材)に当たってのお願い			
他のクラブとの関係	同時配付	(場所)	
	同時レク	渡島総合振興局記者クラブ	

担当 (連絡先)	北海道檜山振興局産業振興部農務課(担当:農務課長 川上 泰生) TEL: 0139-52-6574
-------------	--

農作物の生育状況 (10月 1日現在)

令和5年(2023年)10月5日
北海道檜山振興局

1 気象概況

○9月前半(9月1日～15日)の天候は、気圧の谷や前線の影響で雨の降った日が多かったが、高気圧の張り出しの中となり晴れた日もあった。
○9月後半(9月16日～30日)の天候は、気圧の谷や前線の影響で曇りや雨の降った日が多かったが、高気圧に覆われて晴れた日もあった。

区分 月・旬	江 差									概況
	平均気温(°C)			降水量(mm)			日照時間(hr)			
	本年	平年	平年差	本年	平年	平年比	本年	平年	平年比	
9月上旬	24.4	21.5	+2.9	50.0	48.8	102%	61.6	56.0	110%	気温はかなり高く、降水量及び日照時間は平年並。
9月中旬	23.2	19.7	+3.5	122.0	49.5	246%	26.9	51.8	52%	気温はかなり高く、降水量はかなり多く、日照時間はかなり少ない。
9月下旬	19.0	17.5	+1.5	41.5	37.4	111%	56.2	54.5	103%	気温は高く、降水量は多く、日照時間は平年並。

(函館地方気象台の測候値)

2 生育状況・農作業状況

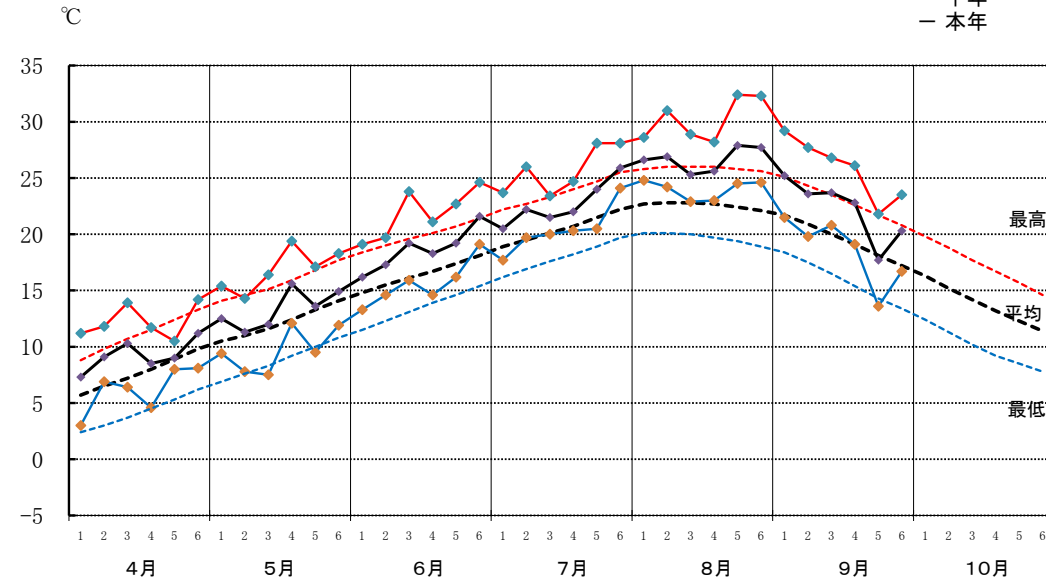
作物	生育状況及び農作業状況							摘要	地域別の状況			
	生育概況			生育期節	遅速日数	生育状況	進捗率		遅速日数			
	区分	本年	平年差							評価		
水 稻 南部:ふっくりんこ 北部:ななつぼし	収穫	%	84				早 3	○収穫作業は平年よりやや早く推移 収穫期:9/20(9/27)	南部	出芽 40 % 遅 3		
秋まき小麦 きたほなみ	草丈	cm	2.5	△ 3.9	短い	出芽 (25%)	遅 4	○生育は平年よりやや遅く推移 ○は種作業は遅く推移 は種始:9/18(9/15) は種期:9/26(9/21)	北部	出芽 0 % 遅 5		
	葉数	枚	0.3	△ 0.5	少ない				遅 6	南部	成熟 100 % 早 4	
	茎数	本/㎡	41.0	△ 76.0	少ない				遅 3	北部	成熟 90 % 早 8	
は種	%	47				遅 6		大豆	南部	成熟 100 % 早 4		
ばれいしょ(露地) 南部:メークイン 北部:男爵	収穫	%	83				遅 3	○収穫作業はやや遅く推移	北部	成熟 90 % 早 8		
大 豆 南部:いわいくろ 北部:ゆめのつる	草丈	cm	77.5	6.9	やや長	成熟 (94%)	早 6	○生育は平年より早く推移 成熟期:9/24(10/1)	南部	成熟 75 % 早 3		
	葉数	枚	10.6	0.1	平年並				早 6	○生育は平年より早く推移 成熟期:9/16(9/22)	北部	成熟 80 % 早 9
	着莢数	個/㎡	574.0	95.0	多い				早 6			
—	%	—				—						
小 豆 南部:とよみ大納言 北部:エリモジョウズ	草丈	cm	91.8	35.0	長い	成熟 (78%)	早 6	○生育は平年より早く推移 成熟期:9/16(9/22)	南部	成熟 75 % 早 3		
	葉数	枚	11.3	1.3	多い				早 6			
着莢数	個/㎡	208.0	△ 113.0	少ない	早 6							
—	%	—				—						
てんさい(移植) カーベ2k314	根周	cm	44.9	5.0	太い	—	早 7	○生育は平年より早く推移				
	—	%	—				—					
てんさい(直播) ライエン	根周	cm	37.1	2.4	やや太	—	早 5	○生育は平年より早く推移				
	—	%	—				—					
とうもろこし (サレージ用) 105日	収穫	%	35				早 5	○収穫作業は平年より早く推移				

本資料は、農業改良普及センターが調査したものを加重平均により集計したものです。
次回の農作物生育状況調査の公表は10月19日(木)です。

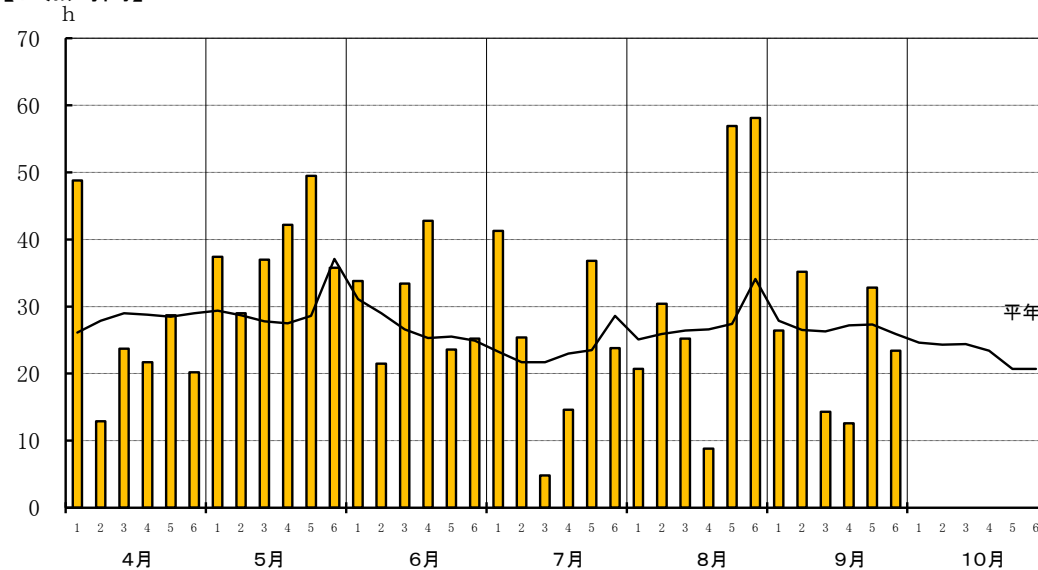
担当部署 檜山振興局産業振興部農務課生産振興係
電話番号 0139-52-6574(直通)

令和5年(2023年) 農耕期の気象経過(江差)

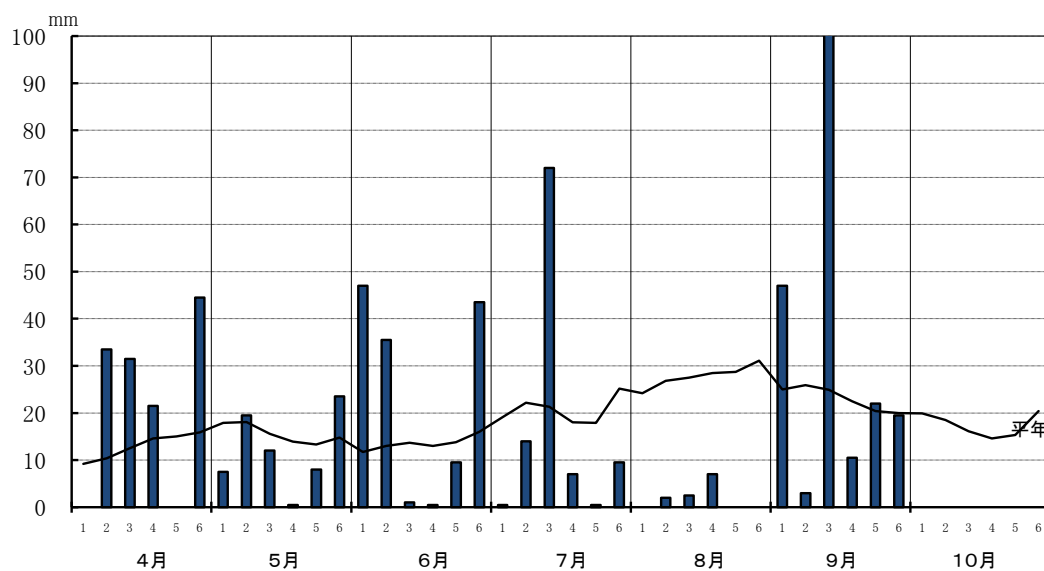
【気温】



【日照時間】

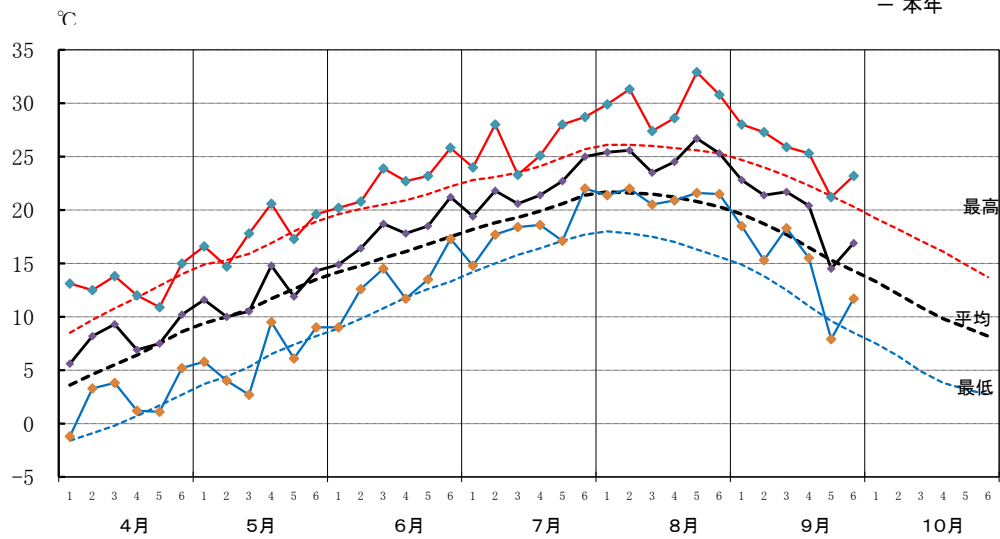


【降水量】

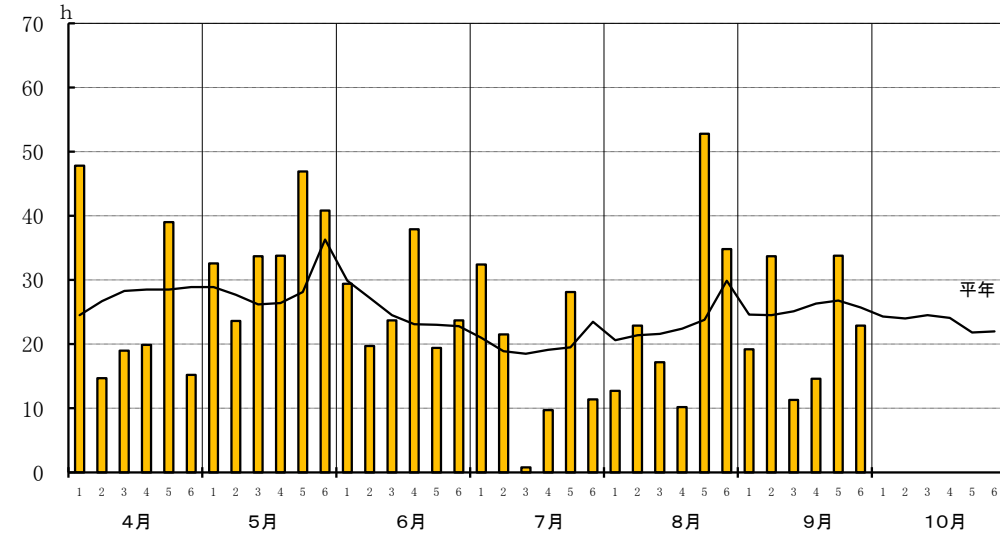


令和5年(2023年) 農耕期の気象経過(鶉(厚沢部))

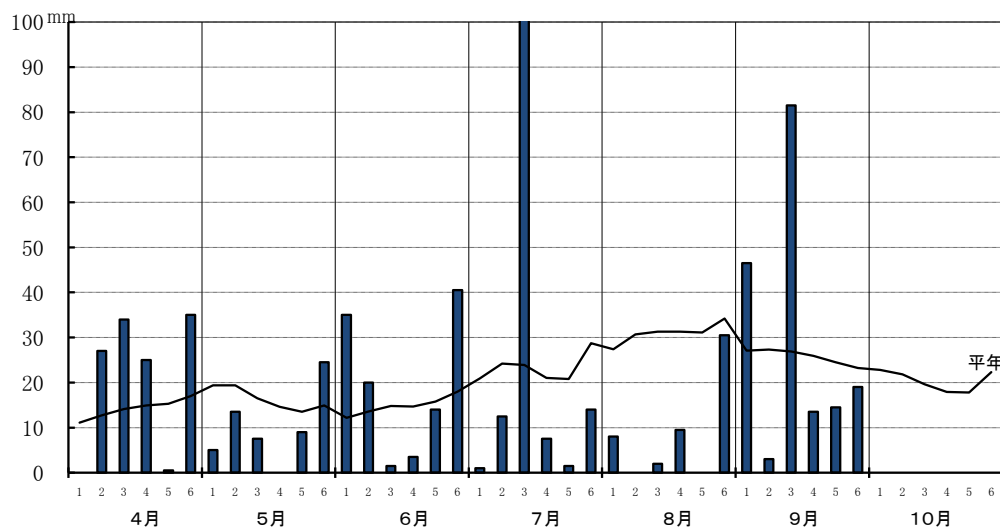
【気温】



【日照時間】



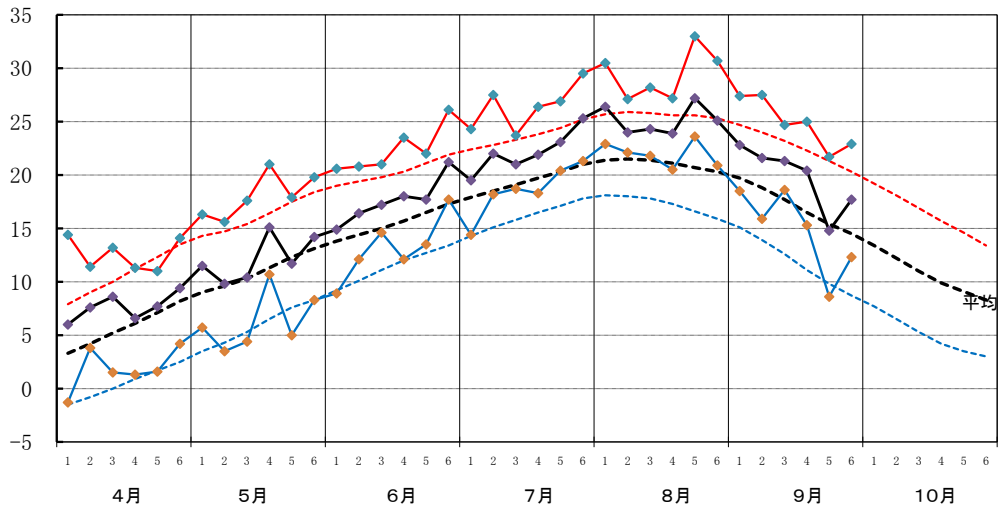
【降水量】



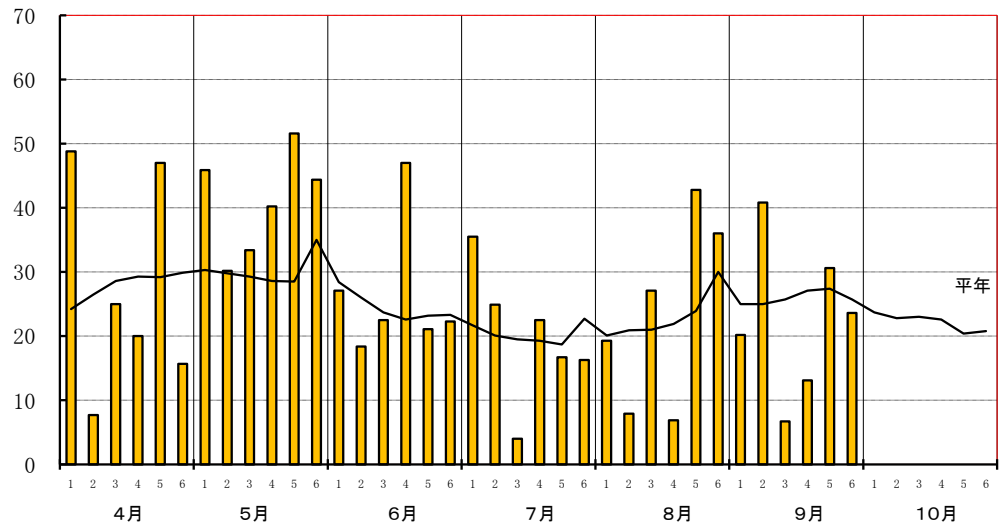
令和5年(2023年) 農耕期の気象経過(今金)

【気温】
℃

... 平年
- 本年



【日照時間】
h



【降水量】
mm

