



報道発表資料の配信日時：9月22日（金）15時00分

発表項目 (行事名)	令和5年度(2023年度)農作物生育状況調査(9月15日現在)の結果について [檜山振興局]		
記者レクチャー のお知らせ	(実施日時)	発表者	
		発表場所	
概要	<p>檜山管内における9月15日現在の農作物生育状況調査の結果について、次のとおり取りまとめたので、お知らせします。</p> <p style="text-align: center;">記</p> <p>1 農作物生育状況・農作業状況</p> <p>(1) 対象作物 水稲、秋まき小麦、ばれいしょ(露地)、大豆、小豆、てんさい(移植、直播)、牧草、とうもろこし(サイレージ用)</p> <p>(2) 調査項目 生育や農作業の遅速日数と進捗率</p> <p>(3) 生育・農作業状況 別紙「農作物の生育状況」のとおり</p> <p>2 気象状況 別紙「気象グラフ(江差町、鶉(厚沢部)、今金町)」のとおり</p> <p>3 公表ホームページ 檜山振興局産業振興部農務課 https://www.hiyama.pref.hokkaido.lg.jp/ss/num/hp_sakkyou/111416.html</p> <p>4 次回の公表予定 次回の公表は10月5日(木)の予定です。</p>		
参考			

報道(取材)に当たってのお願い			
他のクラブとの関係	同時配付	(場所)	
	同時レク	渡島総合振興局記者クラブ	

担当 (連絡先)	北海道檜山振興局産業振興部農務課(担当:農務課長 川上 泰生) TEL: 0139-52-6574
-------------	--

農作物の生育状況 (9 月 15 日現在)

令和5年(2023年)9月22日
北海道檜山振興局

1 気象概況

○8月後半(8月16日～31日)の天候は、高気圧の張り出しの中となり晴れた日が多かったが、気圧の谷の影響や大気の状態が不安定となって雨の降った日もあった。
○9月前半(9月1日～15日)の天候は、気圧の谷や前線の影響で雨の降った日が多かったが、高気圧の張り出しの中となり晴れた日もあった。

区分 月・旬	江 差									概況
	平均気温(℃)			降水量(mm)			日照時間(hr)			
	本年	平年	平年差	本年	平年	平年比	本年	平年	平年比	
8月中旬	25.5	22.8	+2.7	9.5	52.3	18%	34.0	53.6	63%	気温はかなり高く、降水量は少なく、日照時間は少ない。
8月下旬	27.8	22.3	+5.5	0.0	62.5	0%	115.0	60.2	191%	気温はかなり高く、降水量はかなり少なく、日照時間はかなり多い。
9月上旬	24.4	21.5	+2.9	50.0	48.8	102%	61.6	56.0	110%	気温はかなり高く、降水量及び日照時間は平年並。

(函館地方気象台の測候値)

2 生育状況・農作業状況

作物	生育状況及び農作業状況							摘 要	地域別の状況		
	生育概況					生育期節	遅速日数		生育状況	進捗率 遅速日数	
	区分	本年	平年差	評価	本年						
水 稻 南部:ふっくりんこ 北部:ななつぼし	稈長	cm	76.7	2.4	平年並	成熟 (100%)	早 15	○生育は平年より早く推移 成熟期:9/2(9/17) ○収穫作業は平年より早く推移 収穫始:9/10(9/21)	南部	成熟 100 % 早 16	
	穂数	本/㎡	559.0	△ 47.0	やや少				北部	成熟 100 % 早 15	
	穂長	cm	17.8	1.2	やや長				ばれいしよ(露地)		
秋まき小麦 きたほなみ	収穫	%	11				早 10		南部	莖葉黄変 100 % 早 4	
	草丈	cm	—	—	—			○は種作業は概ね平年並で推移	北部	莖葉黄変 100 % 早 4	
	葉数	枚	—	—	—				南部	成熟 5 % 早 6	
ばれいしよ(露地) 南部:メークイン 北部:男爵	は種	%	2				遅 1		北部	成熟 0 % 早 8	
	いも数	個/株	12.1	1.2	多い	莖葉黄変 (100%)	早 4	○収穫作業は概ね平年並 収穫始:8/25(8/31) 収穫期:9/5(9/12)	小 豆		
	1個重	g/個	85.0	△ 9.0	やや小				南部	成熟 60 % 早 3	
収穫	%	53			北部				成熟 60 % 早 9		
大 豆 南部:いわいくろ 北部:ゆめのつる	草丈	cm	77.5	6.9	やや長	成熟 (2%)	早 7	○生育は平年より早く推移			
	葉数	枚	10.6	0.1	平年並						
	着莢数	個/㎡	574.0	95.0	多い						
小 豆 南部:とよみ大納言 北部:エリモショウズ	—	%	—								
	草丈	cm	91.8	35.1	長い	成熟 (60%)	早 6	○生育は平年より早く推移			
	葉数	枚	11.3	1.3	多い						
着莢数	個/㎡	208.0	△ 113.0	少ない							
てんさい(移植) カーベ2k314	—	%	—								
	根周	cm	43.9	6.0	太い		早 7	○生育は平年より早く推移			
	—	%	—								
てんさい(直播) ライエン	—	%	—								
	根周	cm	34.1	1.6	平年並		早 5	○生育は平年より早く推移			
	—	%	—								
牧 草 チモシー	—	%	—								
	草丈(2番草)	cm	107.4	31.9	長い		早 12	○2番草の収穫作業は平年より早く終了 収穫終:8/28(9/16)			
	収穫(2番草)	%	100				早 19				
とうもろこし (サイレーン用) 105日	—	%	—								
	稈長	cm	265.0	36.0	長い	黄熟 (100%)	早 14	○生育は平年より早く推移 黄熟期:9/13(9/27) ○収穫作業は平年より早く推移 収穫始:9/8(9/24)			
	—	%	—								
収穫	%	10							早 16		

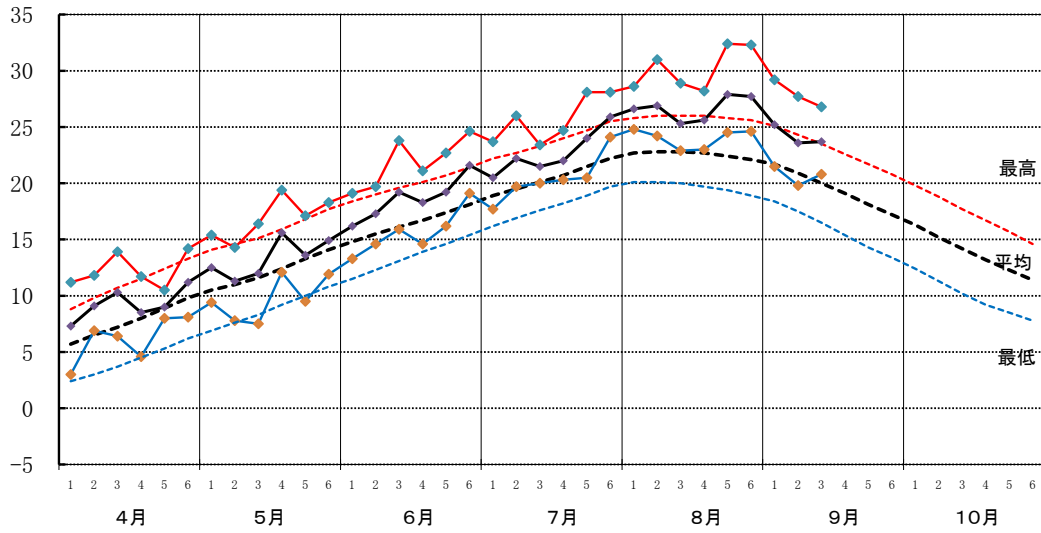
本資料は、農業改良普及センターが調査したものを加重平均により集計したものです。
次回の農作物生育状況調査の公表は10月5日(木)です。

担当部署 檜山振興局産業振興部農務課生産振興係
電話番号 0139-52-6574(直通)

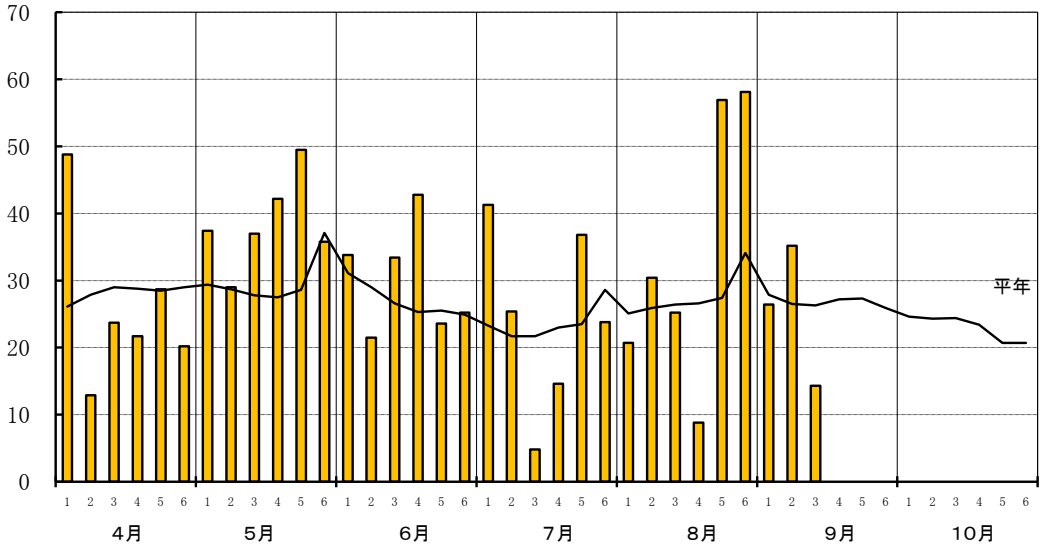
令和5年(2023年) 農耕期の気象経過(江差)

【気温】
℃

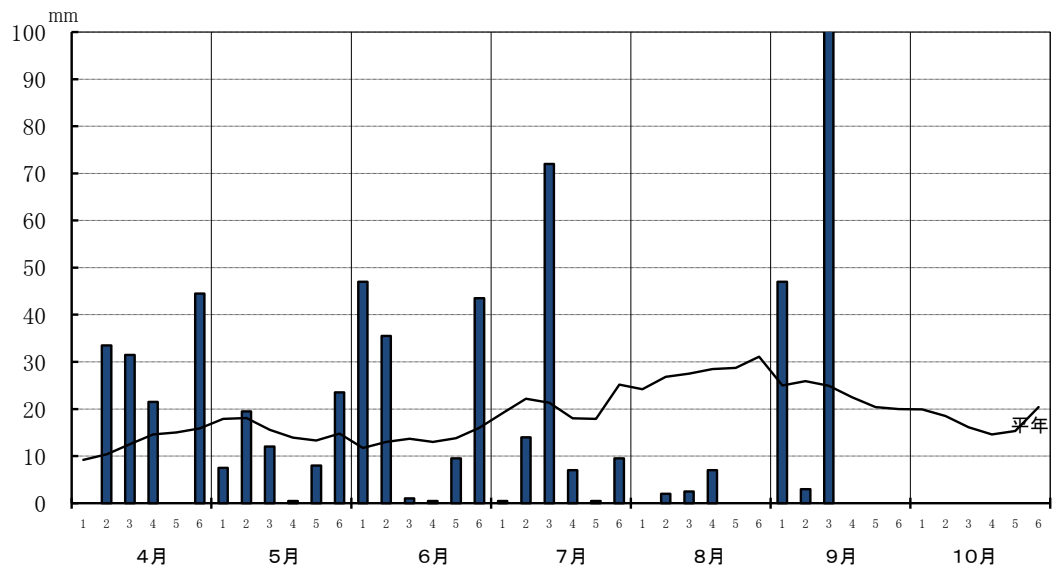
... 平年
- 本年



【日照時間】
h

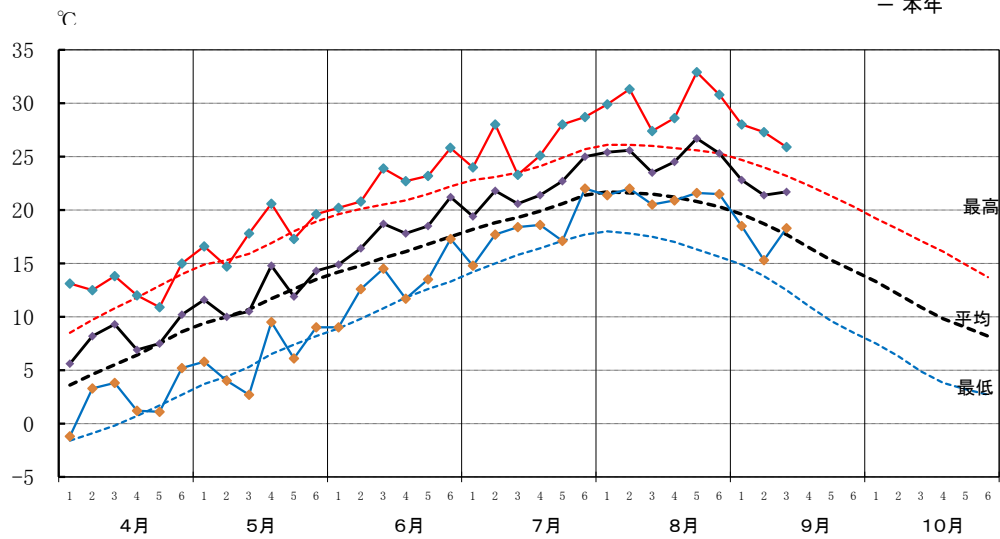


【降水量】
mm

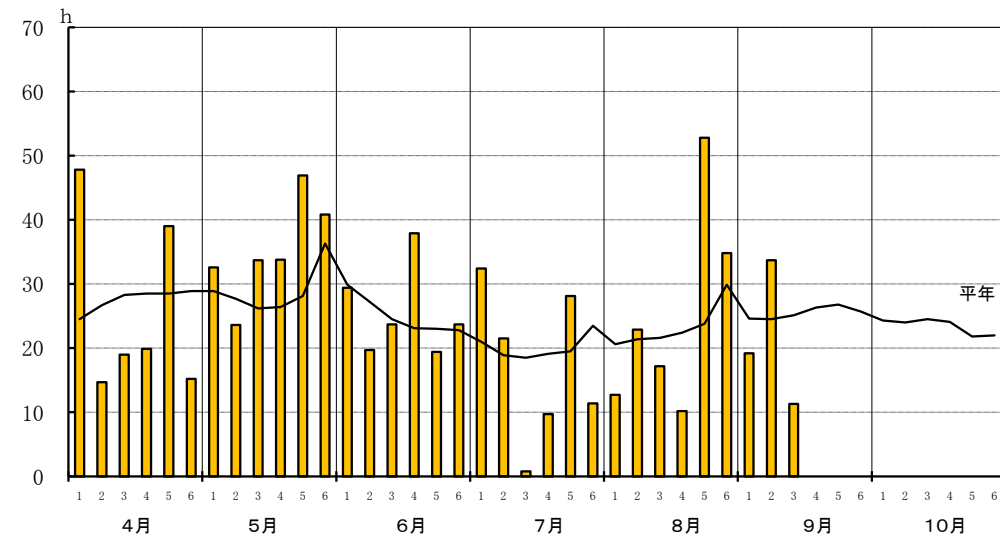


令和5年(2023年) 農耕期の気象経過(鶉(厚沢部))

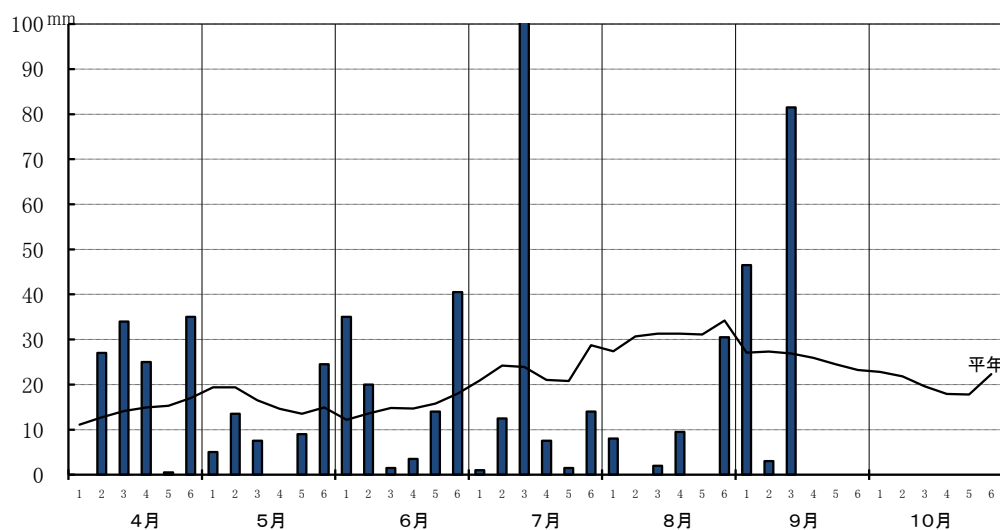
【気温】



【日照時間】



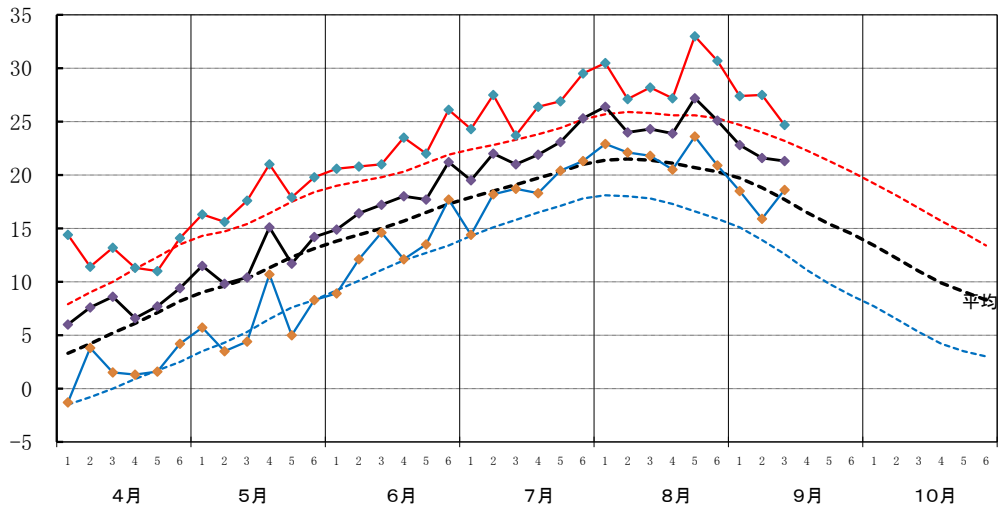
【降水量】



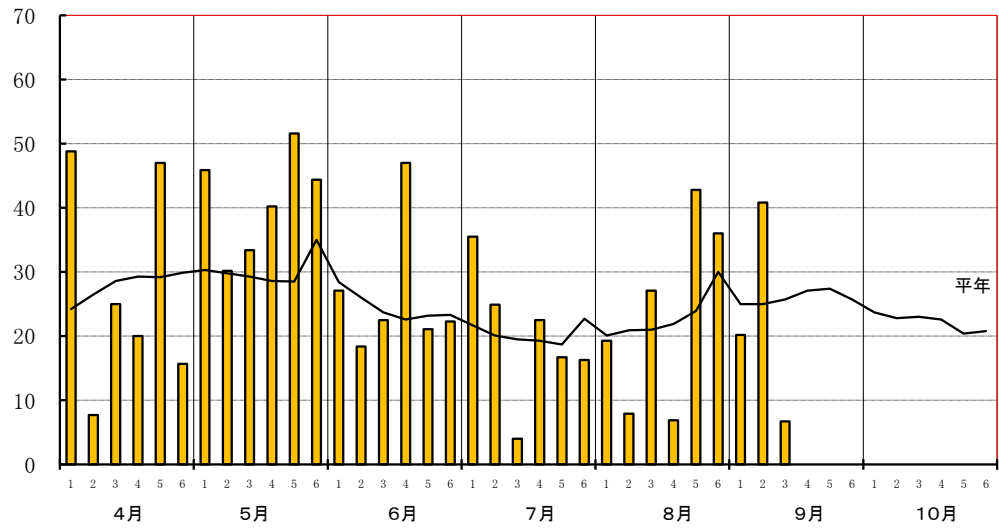
令和5年(2023年) 農耕期の気象経過(今金)

【気温】
℃

... 平年
- 本年



【日照時間】
h



【降水量】
mm

