



報道発表資料の配付日時：9月7日（木）15時00分

発表項目 (行事名)	令和5年度(2023年度)農作物生育状況調査（9月1日現在）の結果 について [檜山振興局]		
記者レクチャー のお知らせ	(実施日時)	発表者	
		発表場所	
概要	<p>檜山管内における9月1日現在の農作物生育状況調査の結果について、次のとおり取りまとめたので、お知らせします。</p> <p style="text-align: center;">記</p> <p>1 農作物生育状況・農作業状況  (1) 対象作物  水稲、ばれいしょ（露地、マルチ）、大豆、小豆、てんさい（移植、直播）、牧草、とうもろこし（サイレージ用）  (2) 調査項目  生育や農作業の遅速日数と進捗率  (3) 生育・農作業状況  別紙「農作物の生育状況」のとおり</p> <p>2 気象状況  別紙「気象グラフ（江差町、鶉（厚沢部）、今金町）」のとおり</p> <p>3 公表ホームページ  檜山振興局産業振興部農務課  <a href="https://www.hiyama.pref.hokkaido.lg.jp/ss/num/hp_sakkyou/111416.html">https://www.hiyama.pref.hokkaido.lg.jp/ss/num/hp_sakkyou/111416.html</a></p> <p>4 次回の公表予定  次回の公表は9月22日（金）の予定です。</p>		
参考			

報道（取材） に当たって のお願い			
他のクラブ との関係	同時配付	(場所)	
	同時レク	渡島総合振興局記者クラブ	

担当 (連絡先)	北海道檜山振興局産業振興部農務課（担当：農務課長 川上 泰生） TEL：0139-52-6574
-------------	---

# 農作物の生育状況 ( 9 月 1 日現在)

令和5年(2023年)9月7日  
北海道檜山振興局

## 1 気象概況

○8月前半(8月1日～15日)の天候は、気圧の谷や前線の影響で曇りや雨の降った日が多かったが、高気圧の張り出しの中となり晴れた日もあった。  
○8月後半(8月16日～31日)の天候は、高気圧の張り出しの中となり晴れた日が多かったが、気圧の谷の影響や大気の状態が不安定となって雨の降った日もあった。

月・旬	江 差									概況
	平均気温(℃)			降水量(mm)			日照時間(hr)			
	本年	平年	平年差	本年	平年	平年比	本年	平年	平年比	
8月上旬	26.7	22.8	+3.9	2.0	52.2	4%	51.1	51.4	99%	気温はかなり高く、降水量はかなり少なく、日照時間は平年並 気温はかなり高く、降水量は少なく、日照時間は少ない。 気温はかなり高く、降水量はかなり少なく、日照時間はかなり多い。
8月中旬	25.5	22.8	+2.7	9.5	52.3	18%	34.0	53.6	63%	
8月下旬	27.8	22.3	+5.5	0.0	62.5	0%	115.0	60.2	191%	

(函館地方気象台の測候値)

## 2 生育状況・農作業状況

作物	生育状況及び農作業状況							地域別の状況					
	生育概況					生育期節	遅速日数	摘要	生育状況	進捗率			
	区分	本年	平年差	評価	遅速日数				遅速日数				
水 稻 南部:ふっくりんこ 北部:ななつばし	稈長	cm	76.7	2.5	平年並	成熟 (89%)	早 15	○生育は平年より早く推移	水稲				
	穂数	本/㎡	559.0	△ 47.0	やや少				南部	成熟	95 %		
	穂長	cm	17.8	1.2	やや長				北部	成熟	87 %		
	—	%	—	—	—				ばれいしよ (露地)				
ばれいしよ(露地) 南部:メークイン 北部:男爵	いも数	個/株	12.1	1.2	多い	茎葉黄変 (100%)	早 4	○生育は平年よりやや早く推移 ○収穫作業は平年より早く推移	南部				
	1個重	g/個	85.0	△ 9.0	やや小				北部	茎葉黄変	100 %		
	収穫	%	23	—	—				ばれいしよ (マルチ)				
	—	%	—	—	—				南部	—	— %		
ばれいしよ(マルチ) 南部:メークイン 北部:男爵	いも数	個/株	9.9	1.0	多い	—	早 3	○収穫作業はやや早く終了 収穫終8/23(8/26)	北部				
	1個重	g/個	103.0	△ 10.0	やや小				南部	—	— %		
	収穫	%	100	—	—				大豆				
	—	%	—	—	—				南部	成熟	0 %		
大 豆 南部:いわいくろ 北部:ゆめのつる	草丈	cm	77.5	6.9	やや長	成熟 (0%)	早 8	○生育は平年より早く推移	北部				
	葉数	枚	10.6	0.1	平年並				南部	成熟	0 %		
	着莢数	個/㎡	573.0	466.0	多い				小 豆				
	—	%	—	—	—				南部	成熟	20 %		
小 豆 南部:とよみ大納言 北部:エリモシウス	草丈	cm	91.8	35.3	長い	成熟 (31%)	早 8	○生育は平年より早く推移	北部				
	葉数	枚	11.3	1.3	多い				南部	成熟	40 %		
	着莢数	個/㎡	208.0	△ 93.0	少ない				てんさい(移植)				
	—	%	—	—	—				カーベ2k314	根周	cm	40.4	5.0
—	%	—	—	—	—	—	—	—	—	—	—	—	—
てんさい(直播) ライエン	根周	cm	32.0	1.5	やや太	—	早 5	○生育は平年より早く推移	てんさい(直播)				
	—	%	—	—	—	—	—		—	—	—	—	—
牧 草 チモシー	草丈(2番草)	cm	107.4	31.9	長い	—	早 12	○2番草の生育は平年より早く推移 ○2番草の収穫作業は平年より早く推移 収穫終:8/28(9/16)	牧 草				
	収穫(2番草)	%	90	—	—	—	早 19		とうもろこし				
とうもろこし (サイレーン用) 105日	稈長	cm	265.0	37.0	長い	糊熟 (100%)	早 13	○生育は平年より早く推移 糊熟期:8/25(9/7)	とうもろこし				
	—	%	—	—	—	—	—		担当部署 檜山振興局産業振興部農務課生産振興係 電話番号 0139-52-6574(直通)				

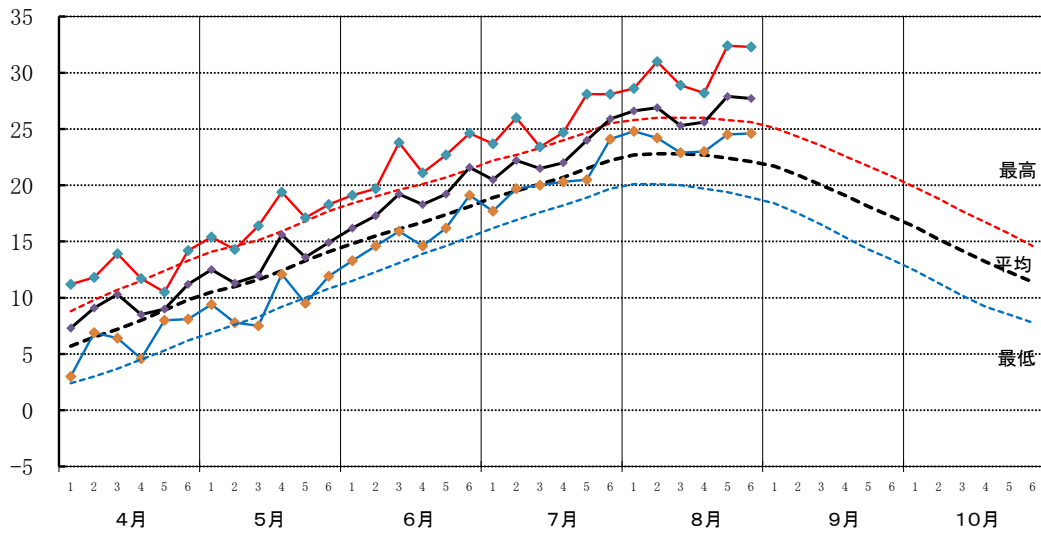
本資料は、農業改良普及センターが調査したものを加重平均により集計したものです。  
次回の農作物生育状況調査の公表は9月22日(金)です。

担当部署 檜山振興局産業振興部農務課生産振興係  
電話番号 0139-52-6574(直通)

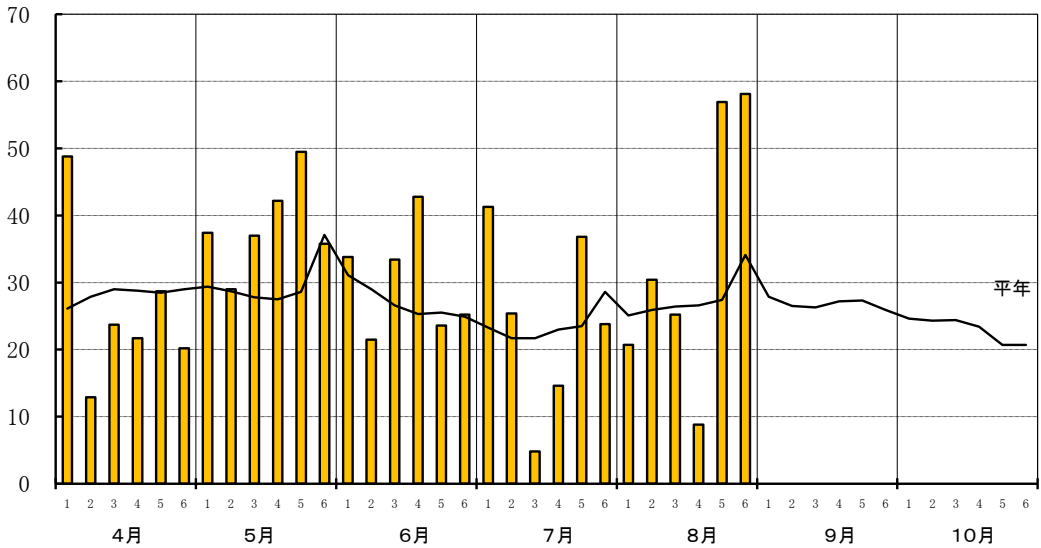
# 令和5年(2023年) 農耕期の気象経過(江差)

【気温】  
℃

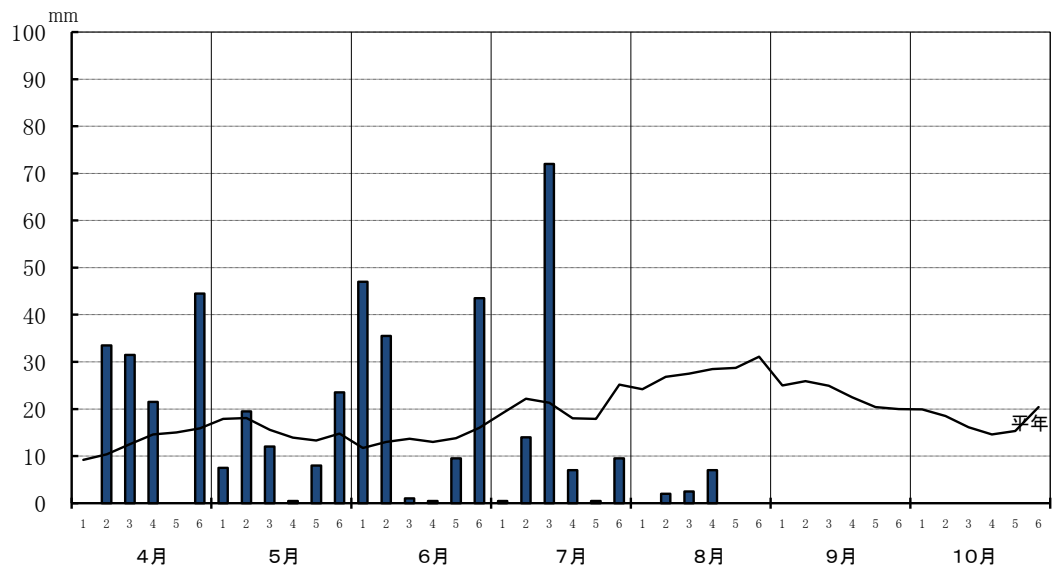
... 平年  
- 本年



【日照時間】  
h

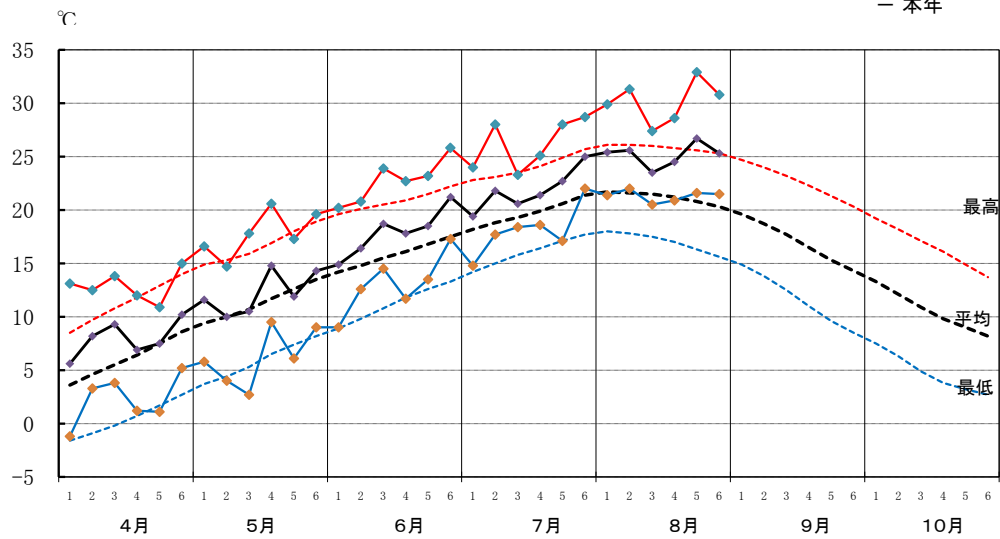


【降水量】

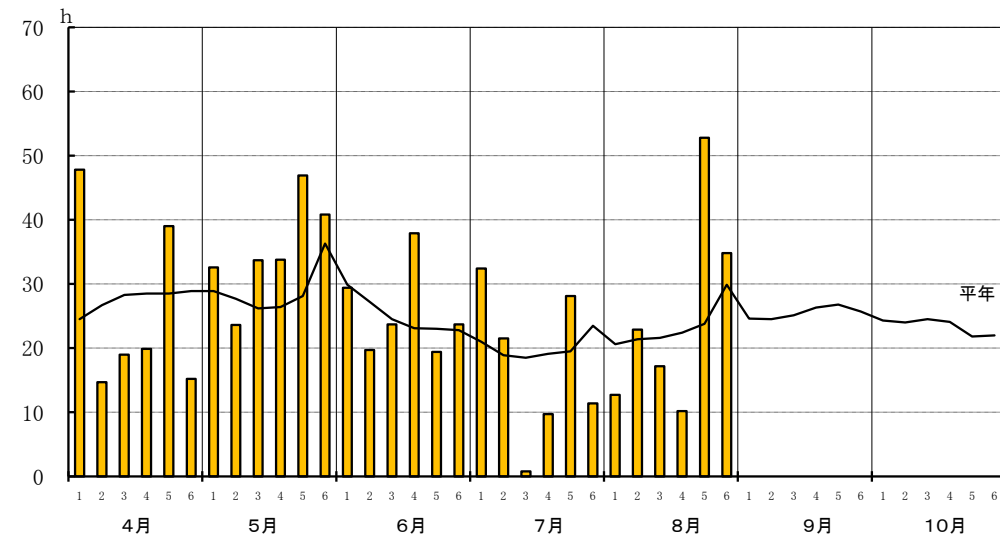


# 令和5年(2023年) 農耕期の気象経過(鶉(厚沢部))

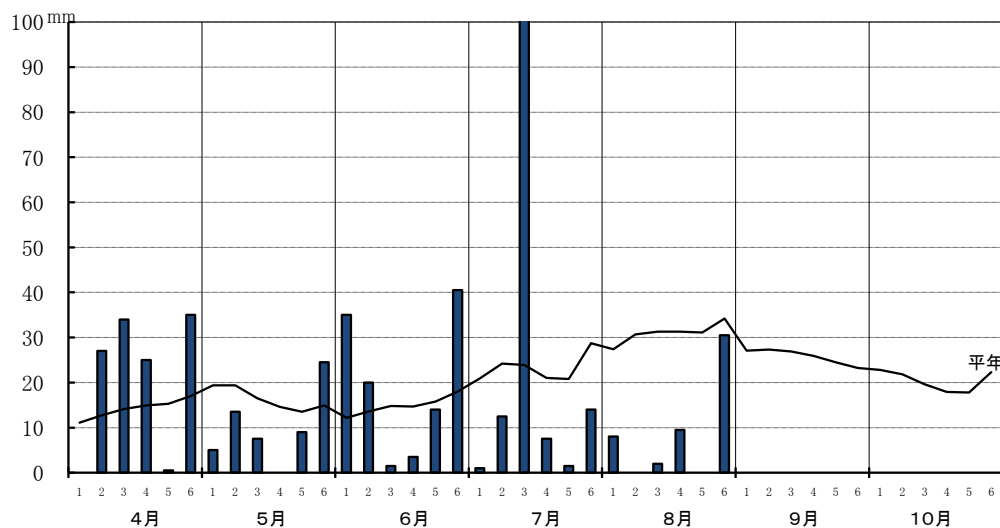
## 【気温】



## 【日照時間】



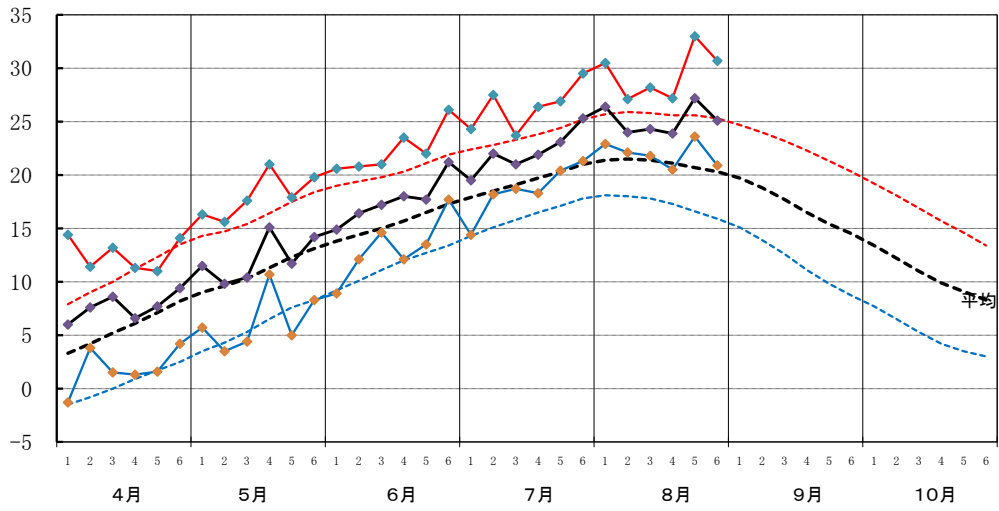
## 【降水量】



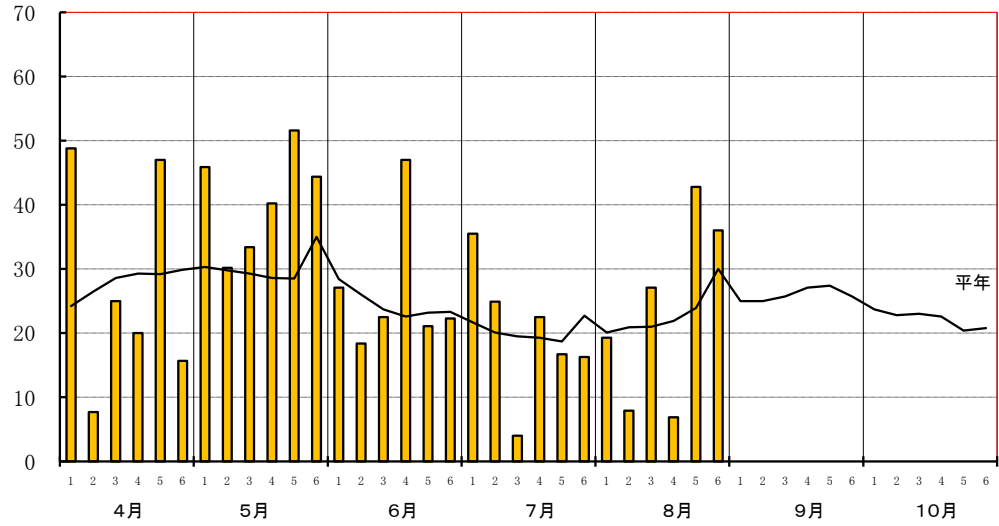
# 令和5年(2023年) 農耕期の気象経過(今金)

【気温】  
℃

... 平年  
- 本年



【日照時間】  
h



【降水量】  
mm

