

○事業実施段階における社会資本整備事業の説明

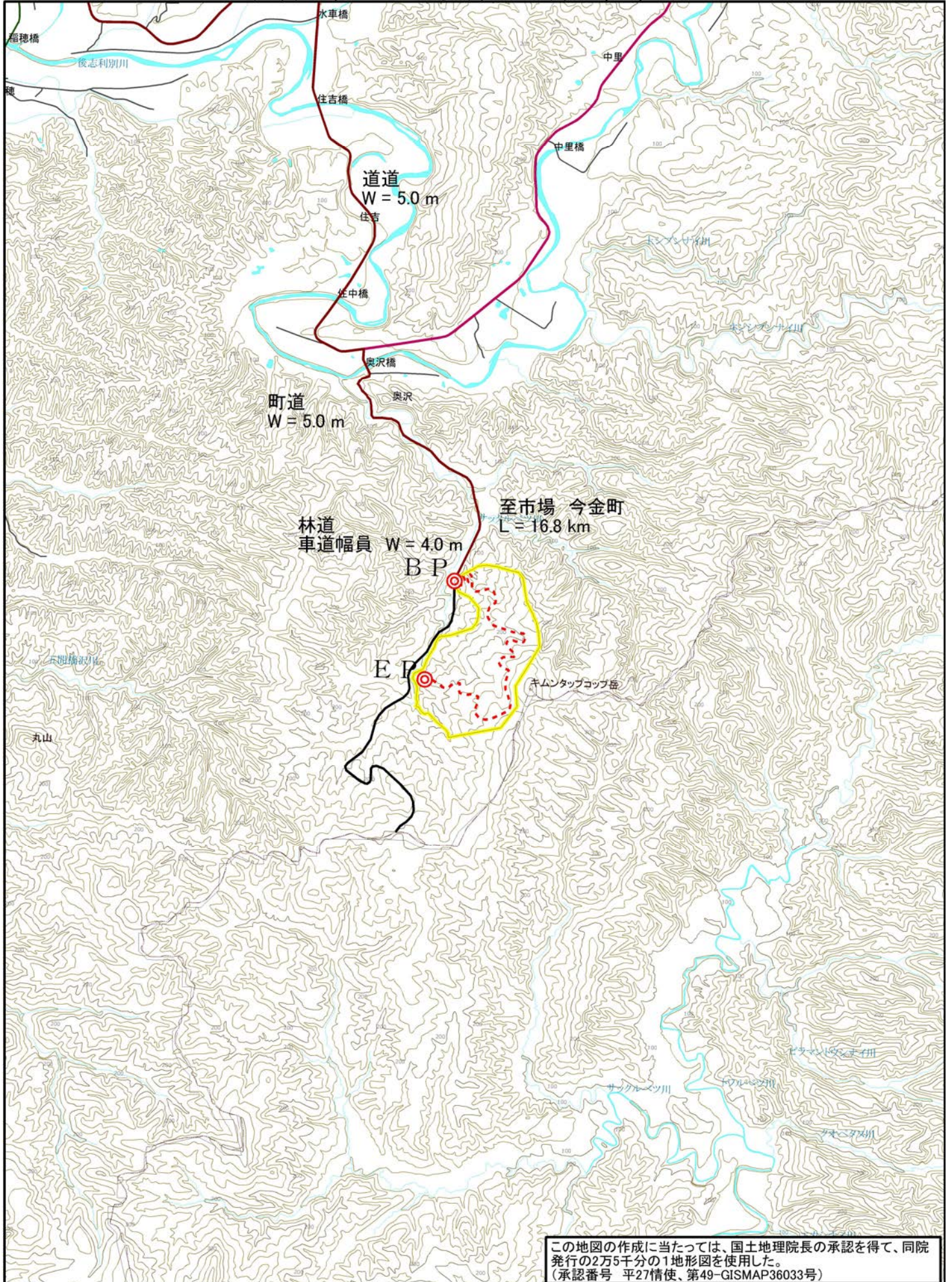
・市町村が実施する補助事業等に関する説明

令和5年度

檜山振興局林務課

整理番号	事業名 (地区名)	実施主体	実施箇所	全体事業内容	事業の趣旨	事業予定期間		全体事業費		令和5年度 ()は実績		
						開始	完了	事業費 (千円)	補助金 (千円)	事業費 (千円)	補助金 (千円)	事業内容
1	(林道事業) 林業専用道 開設事業 (奥富支線)	今金町	瀬棚郡 今金町 字奥沢	W=3.0m L=4,000m 切土工、盛土工、土羽工、路盤工 排水施設工、標識工、測量試験	幹線となる林道を補完し、森林作業道と組み合わせ、間伐作業をはじめとする森林施業において生産された木材を大型トラックにより搬出することを想定した、施業に直結した路網として整備する。	R5	R12	145,000	73,950	21,000 ()	10,710 ()	全体計画調査・路線測量
2	森林管理道 開設事業 (汐見栄豊線)	乙部町	爾志郡 乙部町 字潮見	W=3.0m L=4,075m 切土工、盛土工、土羽工、路盤工、排水施設工、路側保護工、法面保護工 標識工、測量試験	路網未整備森林への当該林道の整備により、高性能林業機械の効率的な稼働や導入の促進、また大型トラックが通行可能となることで運搬費が縮減されるなど、森林整備の低コスト化や持続的な林業経営の促進が図られる。	H28	R8	664,266	338,776	100,000 ()	51,000 ()	W=3.0m L=240m 切土工、盛土工、土羽工、路盤工 排水施設工、路側保護工 法面保護工、標識工
3	林業専用道 開設事業 (女男沢1号線)	乙部町	爾志郡 乙部町 字元和	W=3.0m L=1,438m 切土工、盛土工、土羽工、路盤工 排水施設工、標識工、測量試験	幹線となる林道を補完し、森林作業道と組み合わせ、間伐作業をはじめとする森林施業において生産された木材を大型トラックにより搬出することを想定した、施業に直結した路網として整備する。	R3	R7	125,400	63,954	37,000 ()	18,870 ()	W=3.0m L=400m 切土工、盛土工、土羽工、路盤工 排水施設工、路側保護工

林業専用道 奥富支線 位置図



林業生産基盤整備道 汐見栄豊線 位置図



林業専用道 女男沢1号線 位置図

