

○事業実施段階における社会資本整備事業の説明

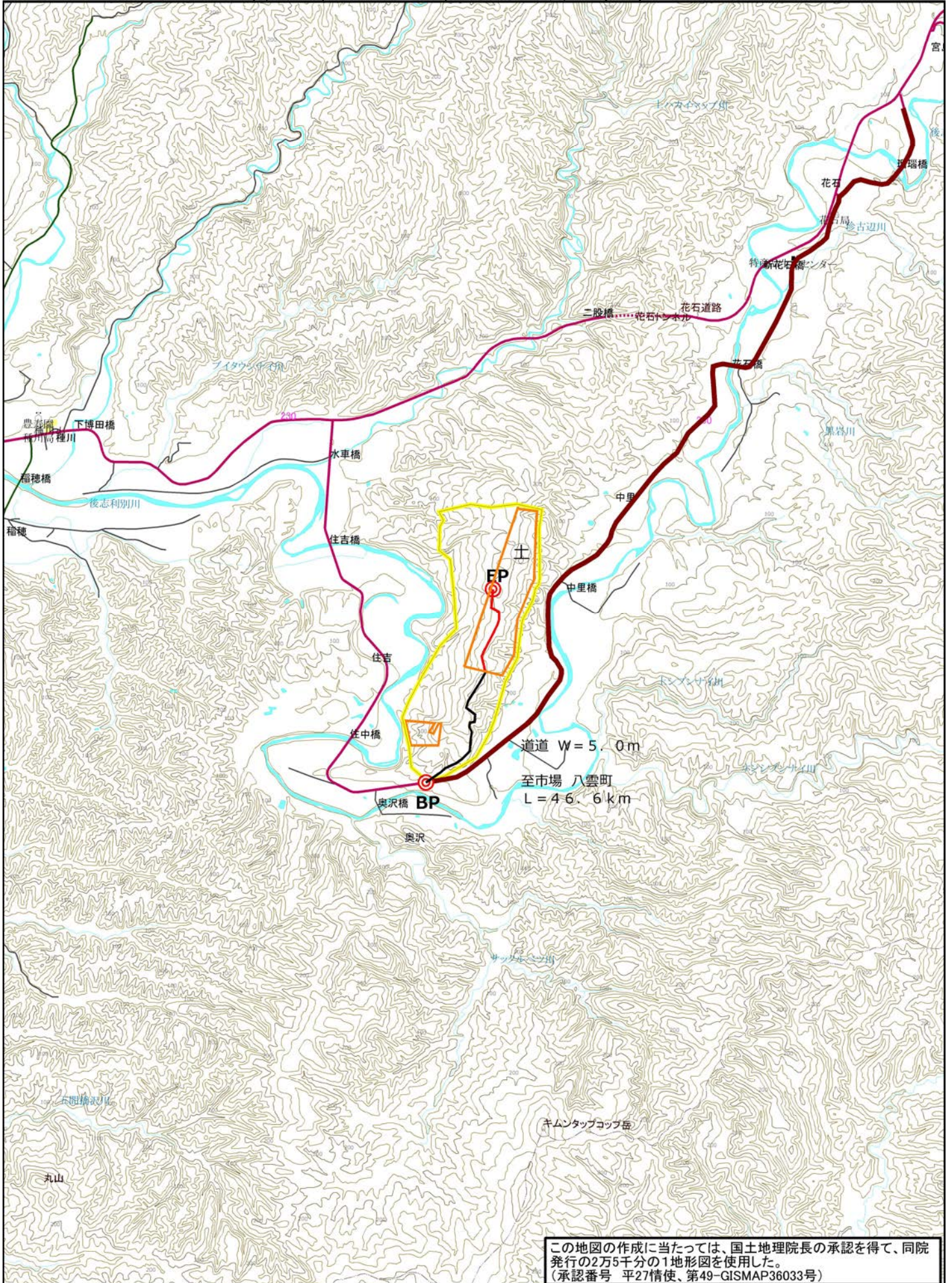
・市町村が実施する補助事業等に関する説明

令和4年度

檜山振興局林務課

整理番号	事業名 (地区名)	実施主体	実施箇所	全体事業内容	事業の趣旨	事業予定期間		全体事業費		令和4年度 ( )は実績		
						開始	完了	事業費 (千円)	補助金 (千円)	事業費 (千円)	補助金 (千円)	事業内容
1	(林道事業) 森林管理道 開設事業 (住吉支線)	今金町	瀬棚郡 今金町 字中里	W=3.0m L=2,620m 切土工、盛土工、土羽工、路盤工、排水施設工、法面保護工、標識工、測量試験	路網未整備森林への当該林道の整備により、高性能林業機械の効率的な稼働や導入の促進、また大型トラックが通行可能となることで運搬費が縮減されるなど、森林整備の低コスト化や持続的な林業経営の促進が図られる。	H27	R4	341,476	174,153	60,000 (57,871)	30,600 (29,514)	W=3.0m L=1,052m 切土工、盛土工、土羽工、路盤工 排水施設工、法面保護工、標識工
2	森林管理道 開設事業 (汐見栄豊線)	乙部町	爾志郡 乙部町 字潮見	W=3.0m L=4,075m 切土工、盛土工、土羽工、路盤工、排水施設工、路側保護工、法面保護工 標識工、測量試験	路網未整備森林への当該林道の整備により、高性能林業機械の効率的な稼働や導入の促進、また大型トラックが通行可能となることで運搬費が縮減されるなど、森林整備の低コスト化や持続的な林業経営の促進が図られる。	H28	R8	664,266	338,776	96,000 (93,555)	48,960 (47,713)	W=3.0m L=240m 切土工、盛土工、土羽工、路盤工 排水施設工、路側保護工 法面保護工、標識工
3	林業専用道 開設事業 (女男沢1号線)	乙部町	爾志郡 乙部町 字元和	W=3.0m L=1,438m 切土工、盛土工、土羽工、路盤工 排水施設工、標識工、測量試験	幹線となる林道を補完し、森林作業道と組み合わせ、間伐作業をはじめとする森林施業において生産された木材を大型トラックにより搬出することを想定した、施業に直結した路網として整備する。	R3	R7	125,400	63,954	20,500 (19,151)	10,455 (9,767)	W=3.0m L=400m 切土工、盛土工、土羽工、路盤工 排水施設工、路側保護工

# 森林管理道 住吉支線 位置図



# 森林管理道 汐見栄豊線 位置図



この地図の作成に当たっては、国土地理院長の承認を得て、同院発行の2万5千分の1地形図を使用した。  
(承認番号 平27情使、第49-GISMAP36033号)

# 林業専用道 女男沢1号線 位置図

