

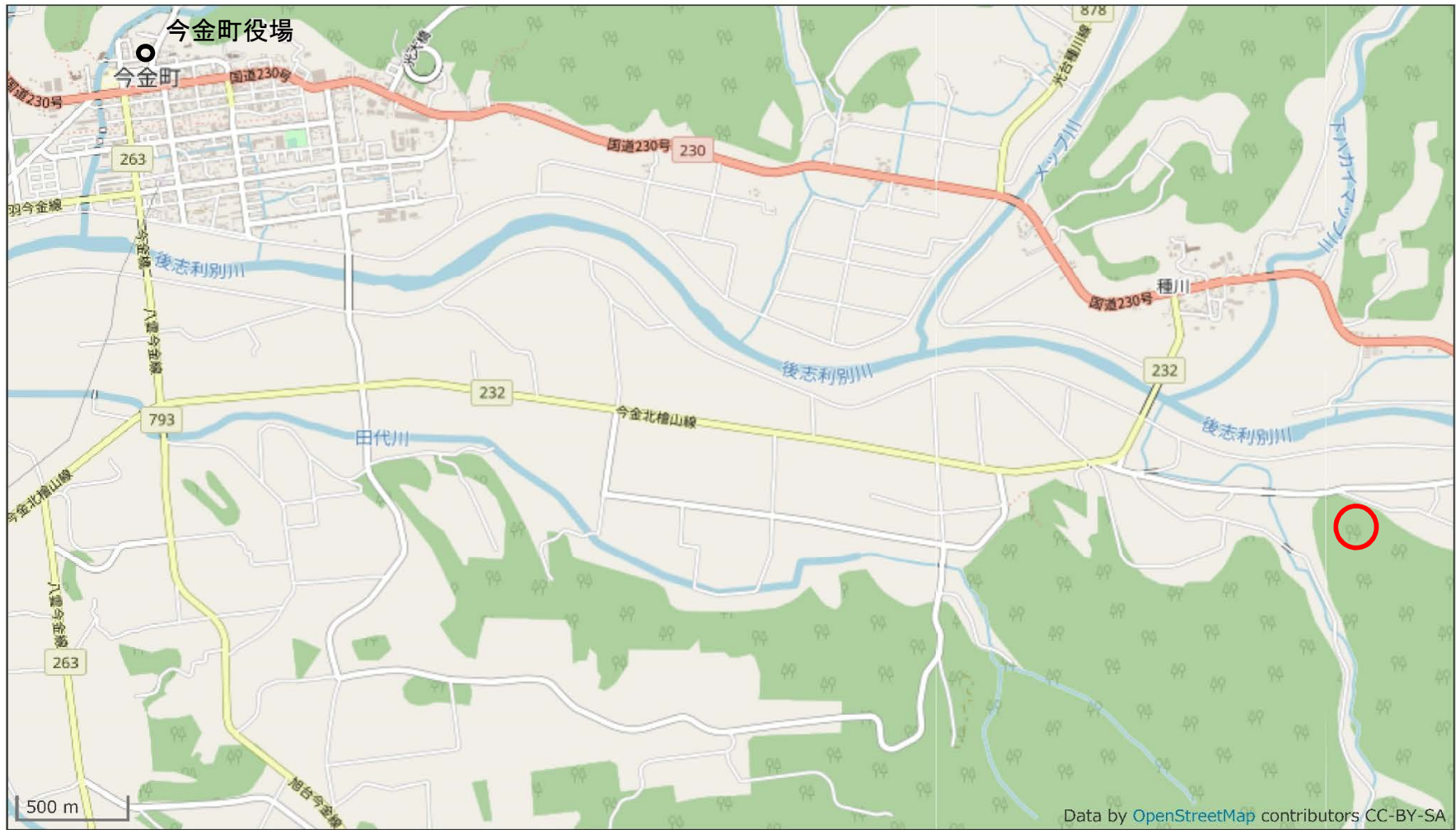
## ○事業実施段階における社会資本整備事業の説明

・道が実施する開発公共事業等に関する説明

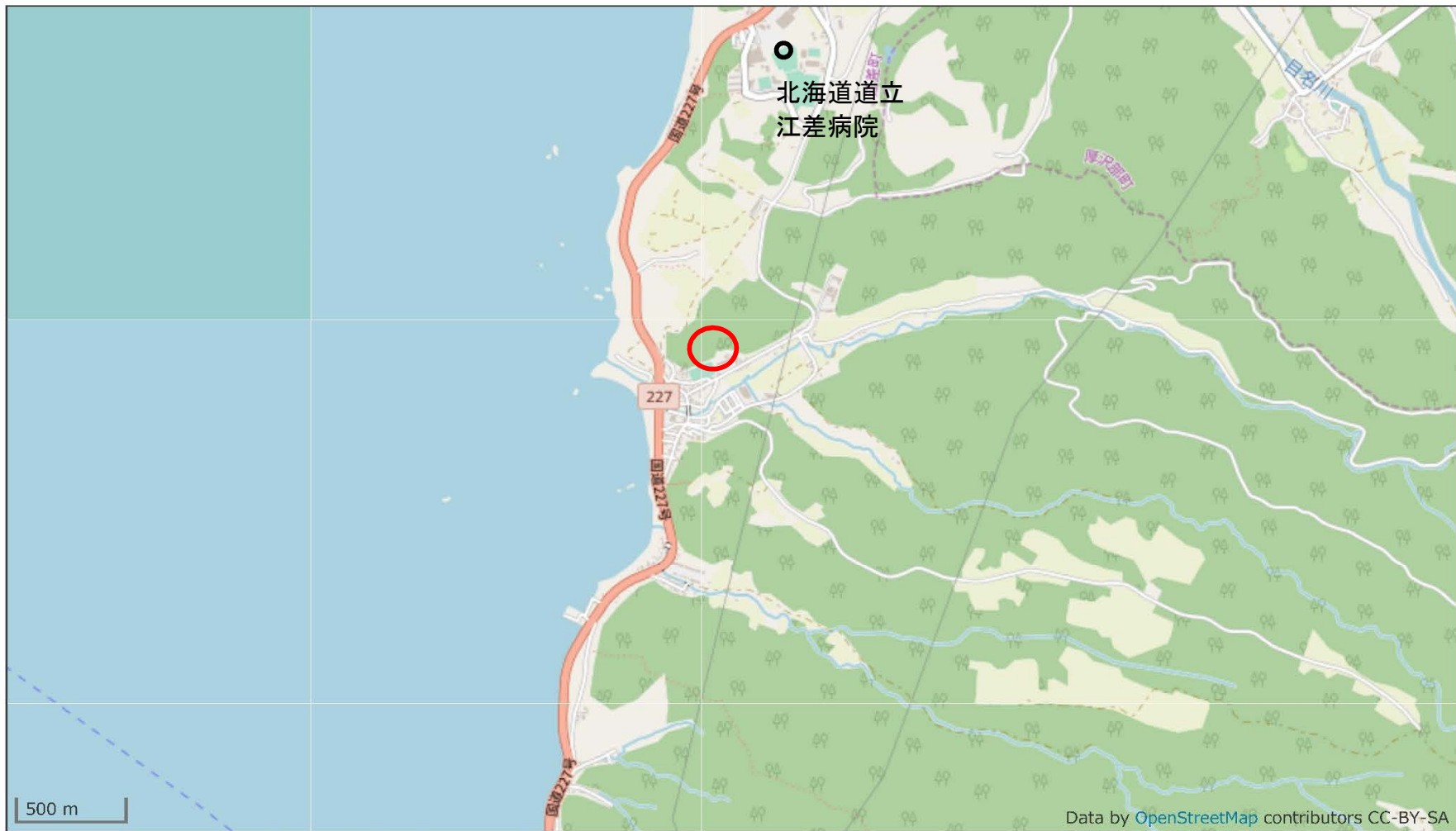
令和4年度(2022年度)

檜山振興局林務課

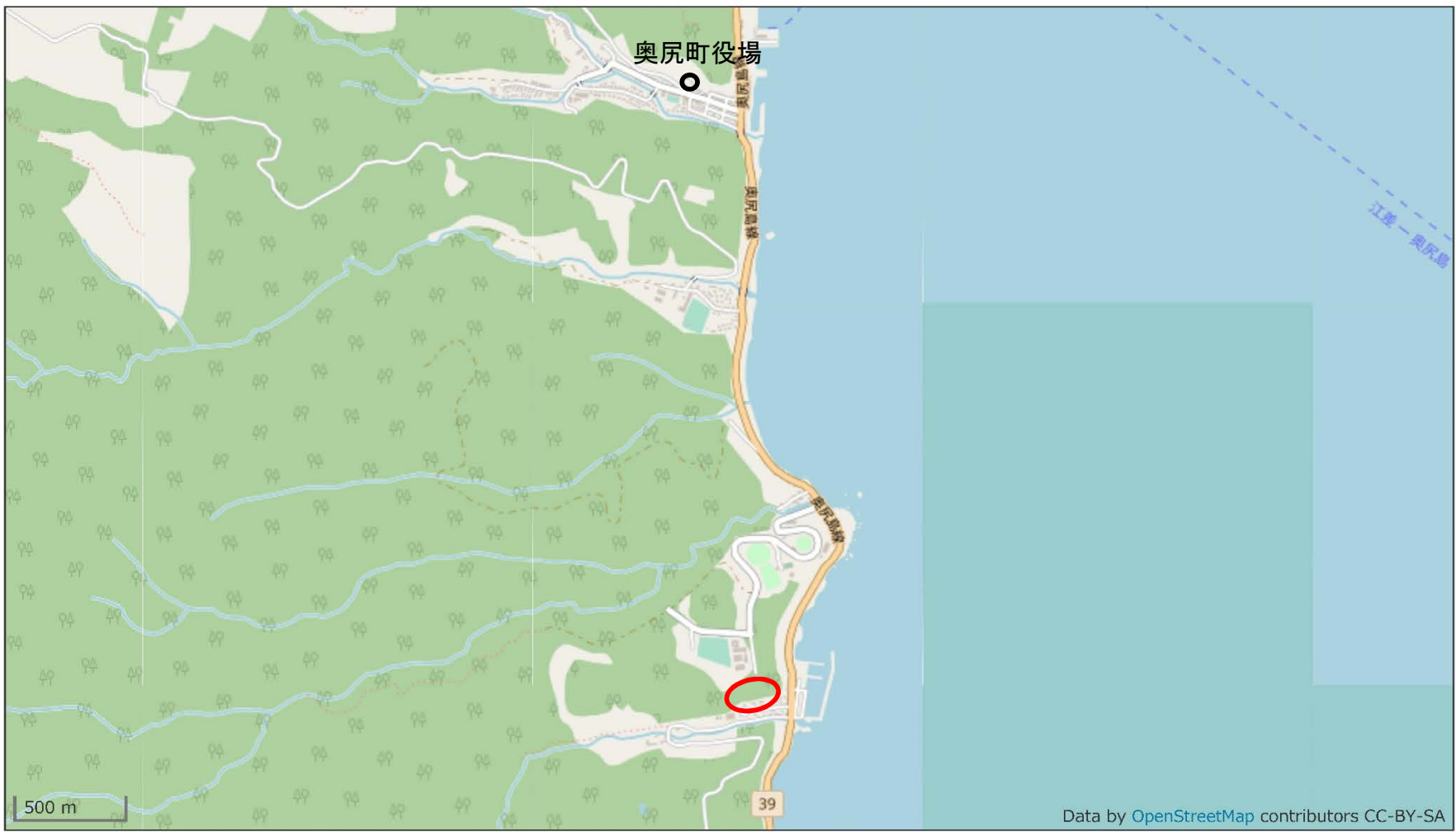
整理番号	事業名 (地区名)	実施箇所	全体事業内容	事業の趣旨	事業予定期間		全体事業費 (百万円)	令和4年度(2022年度) ( )は実績	
					開始	完了		事業費 (百万円)	事業内容
1	(治山事業) 復旧治山事業 (稲穂地区)	瀬棚郡 今金町 字稲穂	水路工・暗渠工・伏工・実播工・法 枠工・柵工・法切工・植栽工・測量 試験	荒廃した山腹斜面の土砂崩壊等の災害から人家・町道・田・畑・用 水路を守るための対策を行う。	H29	R5	584	218 (214)	水路工・暗渠工・伏工・実播工・法 枠工・筋工・法切工・植栽工
2	緊急予防 治山事業 (田沢地区)	檜山郡 江差町 字田沢町	伏工・測量試験	荒廃した山腹斜面の土砂崩壊等の災害から人家・工場・町道等 を守るための対策を行う。	H28	R4	524	36 (35)	伏工
3	緊急予防 治山事業 (赤石地区)	奥尻郡 奥尻町 字赤石	伏工・測量試験	荒廃した山腹斜面の土砂崩壊等の災害から人家・町道等を守るた めの対策を行う。	R1	R6	581	57 (61)	伏工
4	緊急予防 治山事業 (常盤川地区)	久遠郡 せたな町 大成区 本陣	伏工・測量試験	荒廃した山腹斜面の土砂崩壊等の災害から人家・町道等を守るた めの対策を行う。	R4	R6	235	85 (77)	伏工・測量試験
5	緊急機能強化・ 老朽化対策事業 (檜山地区)	奥尻郡 奥尻町 字赤石ほか	土留工(老朽化対策) 測量試験	既存の治山施設を有効活用して、山地災害を未然に防止し、生活 環境基盤の整備に資するために行う機能強化対策	R4	R6	70	20 (16)	土留工(老朽化対策)・測量試験
6	予防治山事業 (松江地区)	奥尻郡 奥尻町 字松江	暗渠工・実播工・法枠工・法切工・ 植栽工・測量試験	荒廃した山腹斜面の土砂崩壊等の災害から人家・道道・町道を守 るための対策を行う。	R1	R5	360	44 (48)	暗渠工・実播工・法枠工・法切工
7	予防治山事業 (伏木戸地区)	檜山郡 江差町 字伏木戸町	水路工・伏工・筋工・植栽工 測量試験	荒廃した山腹斜面の土砂崩壊等の災害から人家・国道・町道等 を守るための対策を行う。	R3	R5	165	57 (53)	水路工・伏工・植栽工
8	機能強化・老朽 化対策事業 (檜山地区)	檜山郡 江差町 字大洞町ほか	土留工(老朽化対策) 測量試験	既存の治山施設を有効活用して、山地災害を未然に防止し、生活 環境基盤の整備に資するために行う機能強化対策	R4	R6	80	20 (19)	土留工(老朽化対策)・測量試験
9	(林道事業) 幹線林道 改良事業 (茂平内線)	檜山郡 上ノ国町 字湯ノ岱	橋梁工・切土工・盛土工・土羽工・ 路盤工・排水施設工・法面保護工 標識工・測量試験	適正な森林施業、迂回路としての防災対策を目的として既設林道 の路盤改良及び橋梁改良を実施し、車両の通行の安全を確保する。	R2	R11	500	100 (98)	橋梁工、切土工、盛土工、土羽工、 路盤工、排水施設工、法面保護工、 標識工
10	幹線林道 改良事業 (球島線)	奥尻郡 奥尻町 字球浦	橋梁工・路盤工・切土工・盛土工・ 法面保護工・土羽工・標識工・排 水施設工	適正な森林施業、迂回路としての防災対策を目的として既設林道 の路盤改良及び橋梁改良を実施し、車両の通行の安全を確保する。	H29	R4	205	53 (50)	橋梁工・路盤工・切土工・盛土工・法 面保護工 土羽工・標識工・排水施設工



事業名	復旧治山事業
実施箇所	瀬棚郡今金町字稲穂 (稲穂地区)



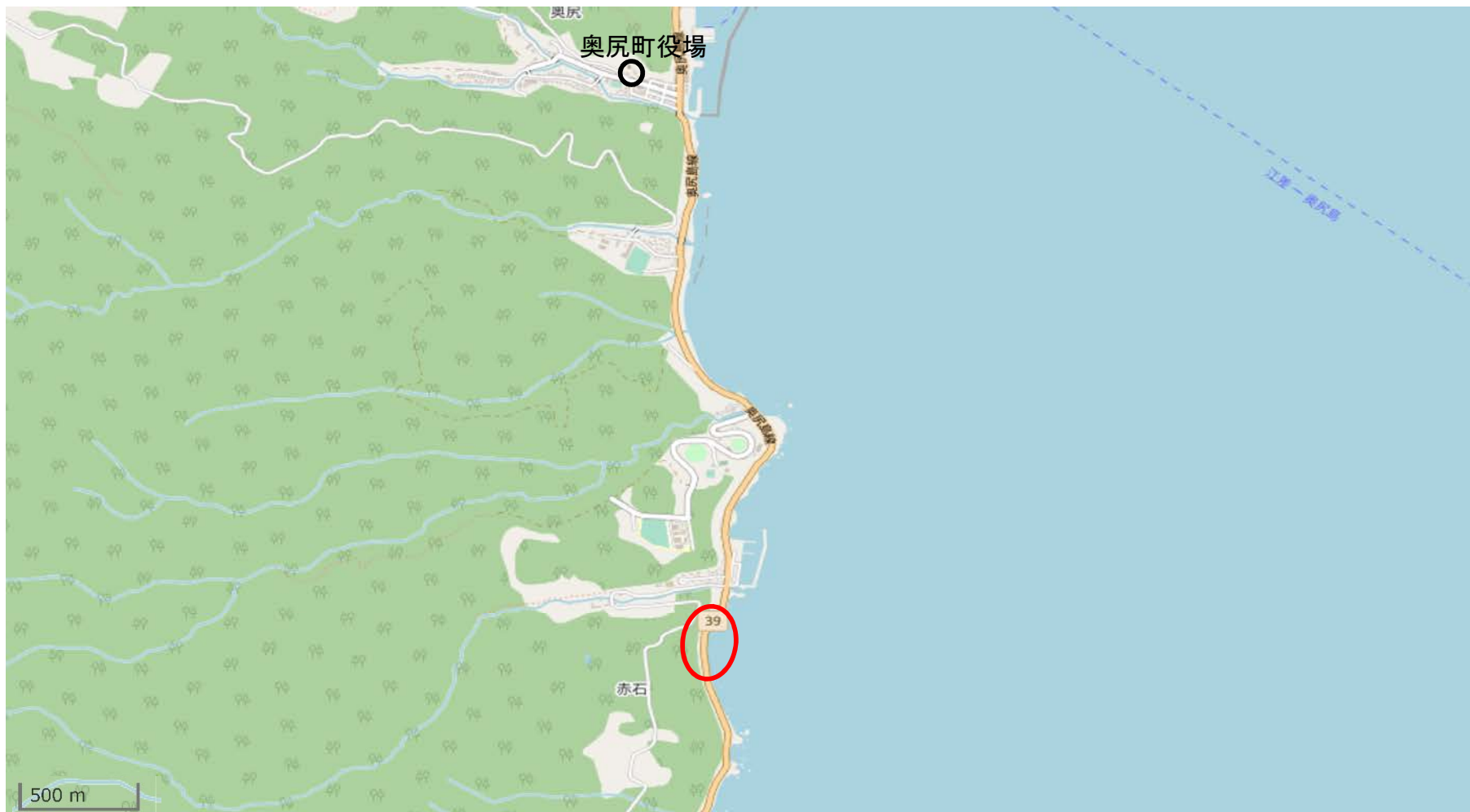
事業名	緊急予防治山事業
実施箇所	檜山郡江差町字田沢町 (田沢地区)



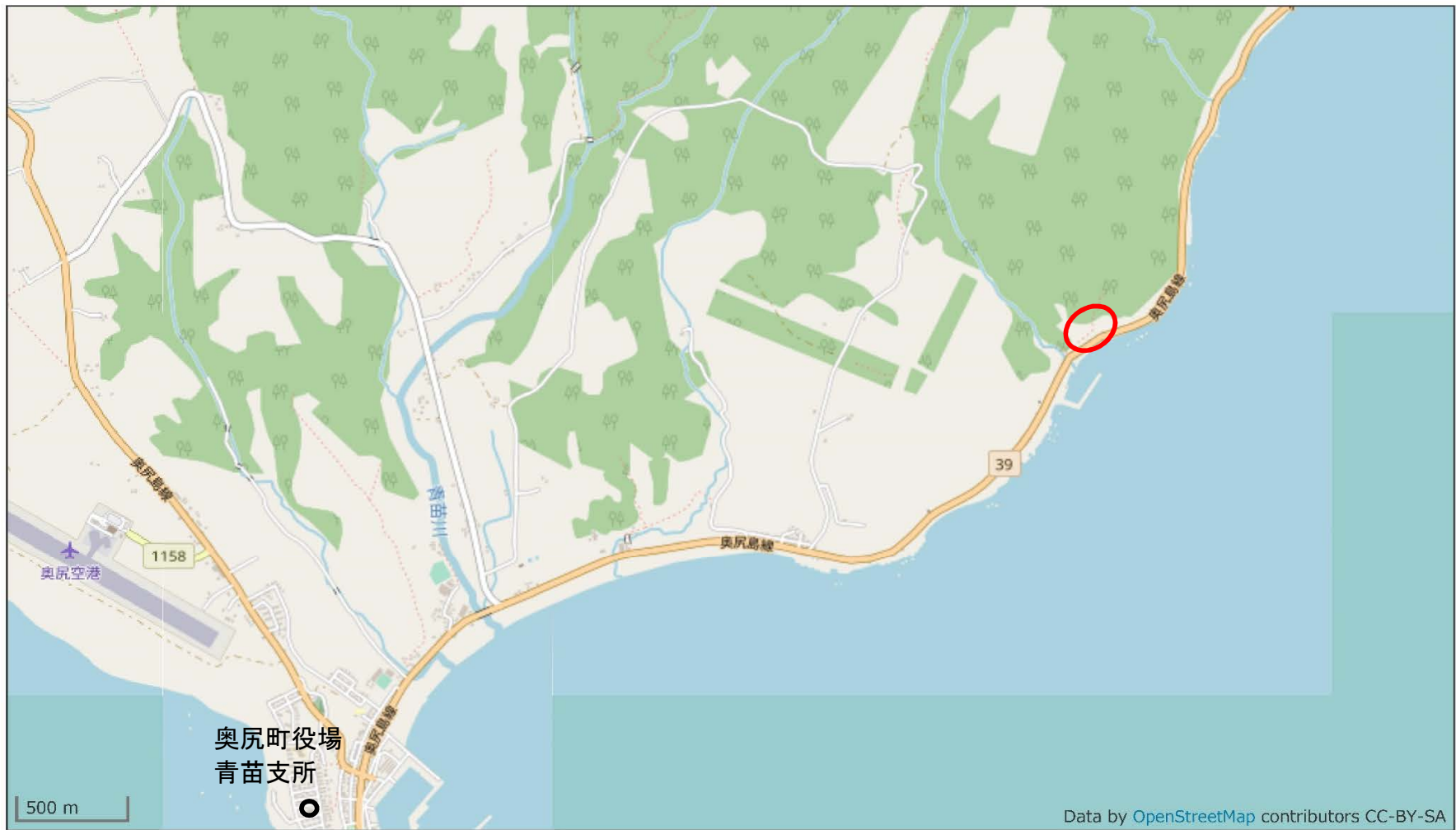
事業名	緊急予防治山事業
実施箇所	奥尻郡奥尻町字赤石 (赤石地区)



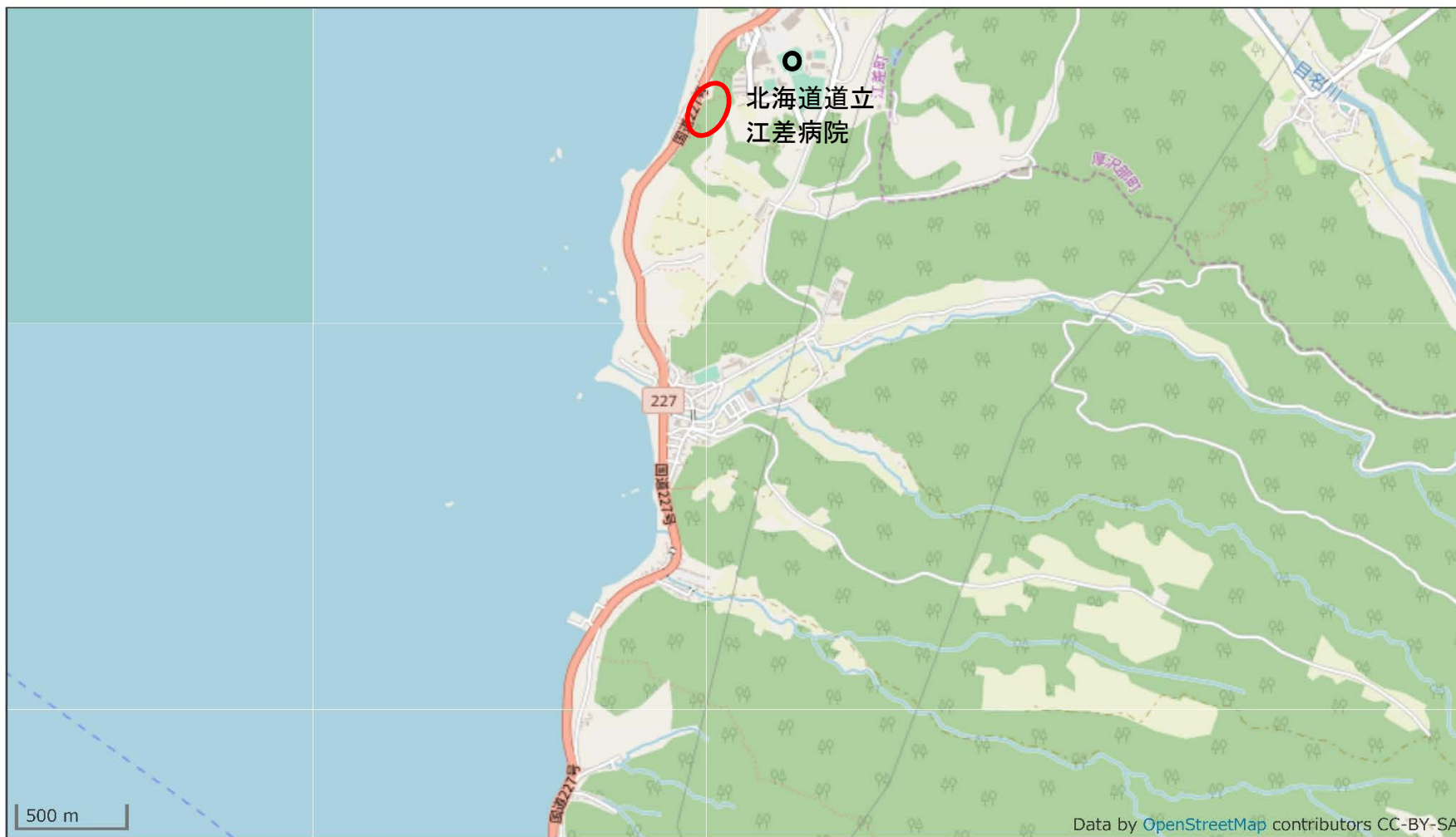
事業名	緊急予防治山事業
実施箇所	久遠郡せたな町大成区本陣 (常盤川地区)



事業名	緊急機能強化・老朽化対策事業
実施箇所	奥尻郡奥尻町字赤石ほか (檜山地区)

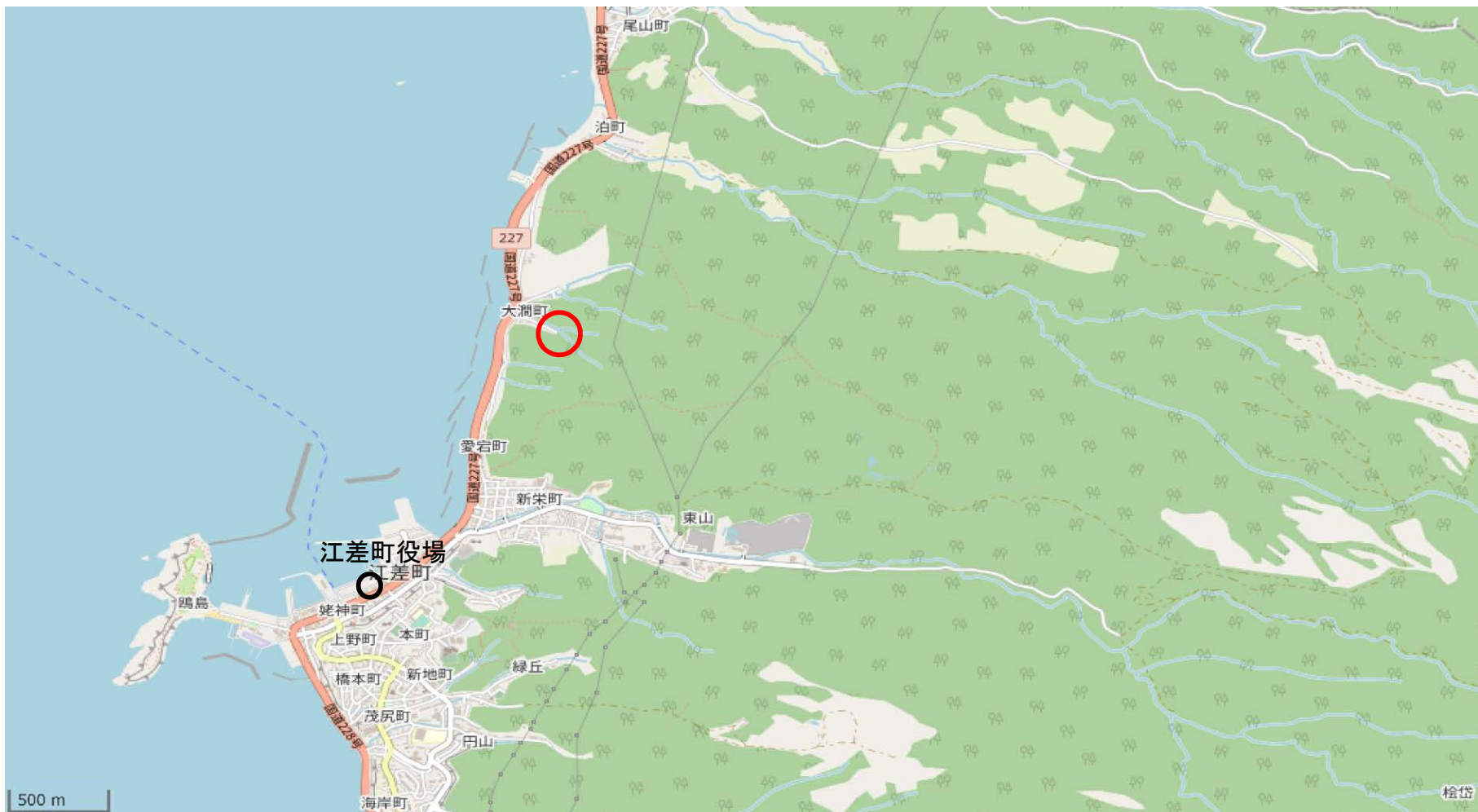


事業名	予防治山事業
実施箇所	奥尻郡奥尻町字松江 (松江地区)



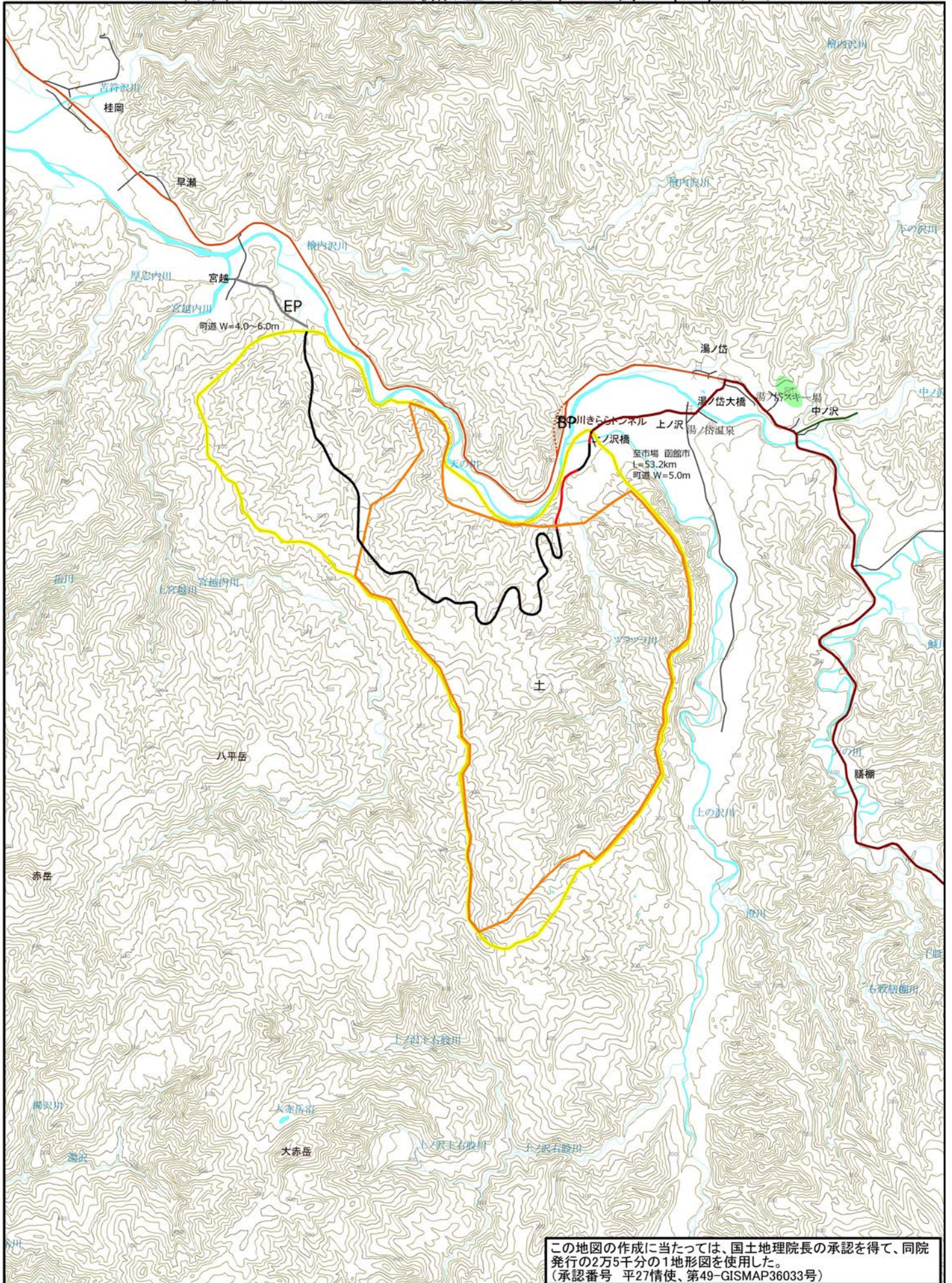
事業名	予防治山事業
実施箇所	檜山郡江差町字伏木戸町 (伏木戸地区)





事業名	機能強化・老朽化事業
実施箇所	檜山郡江差町字大潤町ほか (檜山地区)

# 林業生産基盤整備道 茂平内線 位置図



# 林業生産基盤整備道 球島線 位置図

