



報道発表資料の配付日時：8月21日（月）15時00分

発表項目 (行事名)	令和5年度(2023年度)農作物生育状況調査（8月15日現在）の結果 について [檜山振興局]		
記者レクチャー のお知らせ	(実施日時)	発表者	
		発表場所	
概要	<p>檜山管内における8月15日現在の農作物生育状況調査の結果について、次のとおり取りまとめたので、お知らせします。</p> <p style="text-align: center;">記</p> <p>1 農作物生育状況・農作業状況</p> <p>(1) 対象作物 水稲、秋まき小麦、ばれいしょ（露地、マルチ）、大豆、小豆、てんさい（移植、直播）、牧草、とうもろこし（サイレージ用）</p> <p>(2) 調査項目 生育や農作業の遅速日数と進捗率</p> <p>(3) 生育・農作業状況 別紙「農作物の生育状況」のとおり</p> <p>2 気象状況 別紙「気象グラフ（江差町、鶉（厚沢部）、今金町）」のとおり</p> <p>3 公表ホームページ 檜山振興局産業振興部農務課 https://www.hiyama.pref.hokkaido.lg.jp/ss/num/hp_sakkyou/111416.html</p> <p>4 次回の公表予定 次回の公表は9月7日（木）の予定です。</p>		
参考			

報道（取材） に当たって のお願い			
他のクラブ との関係	同時配付	(場所)	
	同時レク	渡島総合振興局記者クラブ	

担当 (連絡先)	北海道檜山振興局産業振興部農務課（担当：農務課長 川上 泰生） TEL：0139-52-6574
-------------	---

農作物の生育状況 (8 月 15 日現在)

令和5年(2023年)8月21日
北海道檜山振興局

1 気象概況

○7月後半(7月16日～31日)の天候は、高気圧の張り出しの中となり晴れた日が多かったが、気圧の谷の影響で曇りや雨の降った日もあった。
○8月前半(8月1日～15日)の天候は、気圧の谷や前線の影響で曇りや雨の降った日が多かったが、高気圧の張り出しの中となり晴れた日もあった。

区分 月・旬	江 差									概況
	平均気温(℃)			降水量(mm)			日照時間(hr)			
	本年	平年	平年差	本年	平年	平年比	本年	平年	平年比	
7月中旬	21.7	20.3	+1.4	79.0	36.9	214%	19.4	43.8	44%	気温は高く、降水量はかなり多く、日照時間は少ない
7月下旬	25.0	22.1	+2.9	10.0	44.6	22%	60.6	50.7	120%	気温はかなり高く、降水量は少なく、日照時間は平年並
8月上旬	26.7	22.8	+3.9	2.0	52.2	4%	51.1	51.4	99%	気温はかなり高く、降水量はかなり少なく、日照時間は平年並

(函館地方気象台の測候値)

2 生育状況・農作業状況

作物	生育状況及び農作業状況							摘 要	地域別の状況			
	生育概況				生育期節	遅速日数	生育状況		進度率			
	区分	本年	平年差	評価					遅速日数	遅速日数	遅速日数	
水 稻 南部:ふっくりんこ 北部:ななつぼし	草丈	cm	98.1	6.9	やや長	-	早 11	○生育は平年より早く推移	水 稻			
	葉数	枚	11.0	0.1	平年並				南部	-	-	%
	茎数	本/m ²	574.0	△ 43.0	やや少				北部	-	-	%
	-	%	-						早 10			
ばれいしょ(露地) 南部:マークイン 北部:男爵	茎長	cm	65.2	5.2	やや長	茎葉黄変 (100%)	早 4	○生育は平年よりやや早く推移 茎葉黄変期:8/2(8/6)	ばれいしょ(露地)			
	茎数	本/株	3.2	-0.2	やや少				南部	茎葉黄変	100	%
	-	%	-						早 4			
									北部	茎葉黄変	100	%
ばれいしょ(マルチ) 南部:マークイン 北部:男爵	いも数	個/株	9.9	1.0	多い	-	-	○収穫作業はやや早く推移 収穫期:8/1(8/3)	ばれいしょ(マルチ)			
	1個重	g/個	103.0	△ 10.0	やや小				南部	-	-	%
	収穫	%	64						早 3			
									北部	-	-	%
大 豆 南部:いわいくろ 北部:ゆめのつる	草丈	cm	77.1	6.8	やや長	-	早 6	○生育は平年より早く推移	大 豆			
	葉数	枚	10.6	0.3	平年並				南部	-	-	%
	着莢数	個/m ²	481.0	320.0	多い				早 7			
	-	%	-						北部	-	-	%
小 豆 南部:とよみ大納言 北部:エリモショウズ	草丈	cm	83.5	28.8	長い	開花 (100%)	早 6	○生育は平年より早く推移	小 豆			
	葉数	枚	11.2	1.6	多い				南部	開花	100	%
	着莢数	個/m ²	173.0	121.0	多い				早 5			
	-	%	-						北部	開花	100	%
てんさい(移植) カーベ2k314	草丈	cm	75.7	12.3	長い	-	早 7	○生育は平年より早く推移				
	葉数	枚	27.0	△ 0.4	平年並							
	根周	cm	37.3	5.5	太い							
	-	%	-									
てんさい(直播) ライエン	草丈	cm	70.0	4.7	やや長	-	早 5	○生育は平年より早く推移				
	葉数	枚	25.9	△ 0.6	平年並							
	根周	cm	31.6	4.0	太い							
	-	%	-									
牧 草 チモシー	草丈(2番草)	cm	99.8	26.4	長い	-	早 12	○2番草の生育は平年より早く推移				
	収穫(2番草)	%	50						早 15	○2番草の収穫作業は平年より早く推移 収穫期:8/9(8/23)		
とうもろこし (サイレージ用) 105日	葉数	枚	19.5	0.5	平年並	乳熟 (100%)	早 13	○生育は平年より早く推移 乳熟期:8/13(8/26)				
	稈長	cm	265.0	52.0	長い							
	-	%	-									

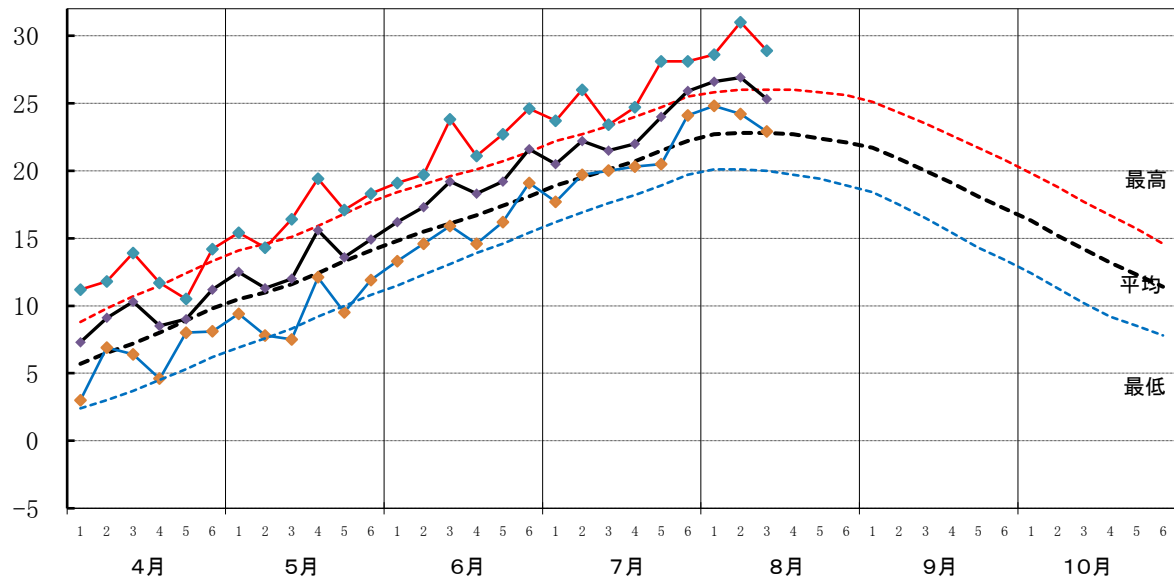
本資料は、農業改良普及センターが調査したものを加重平均により集計したものです。
次回の農作物生育状況調査の公表は9月7日(木)です。

担当部署 檜山振興局産業振興部農務課生産振興係
電話番号 0139-52-6574(直通)

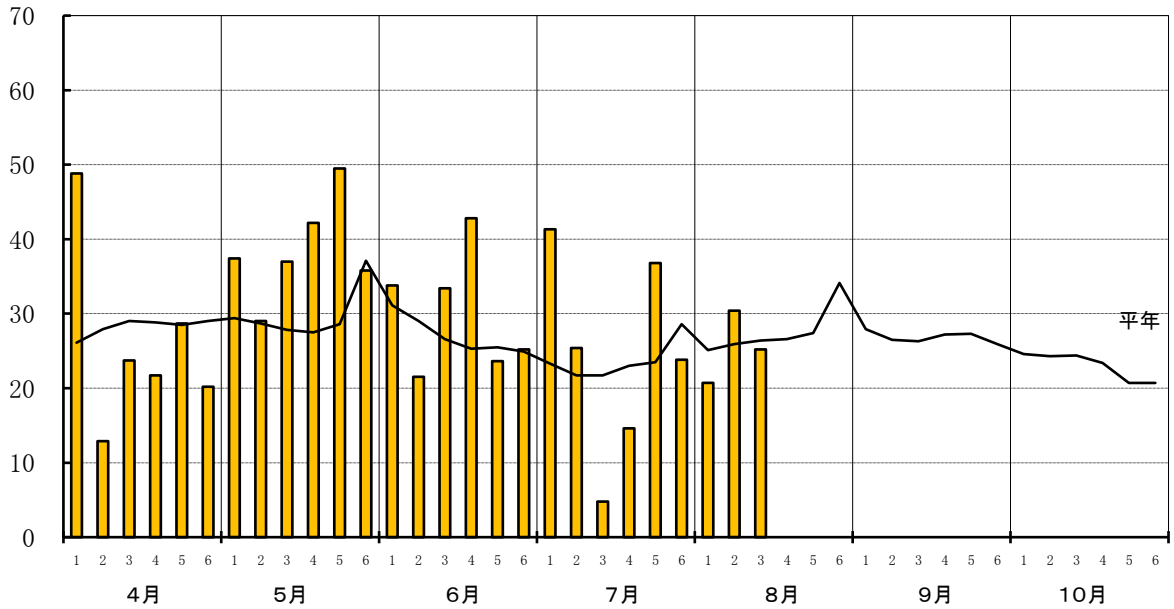
令和5年(2023年) 農耕期の気象経過(江差)

【気温】
℃

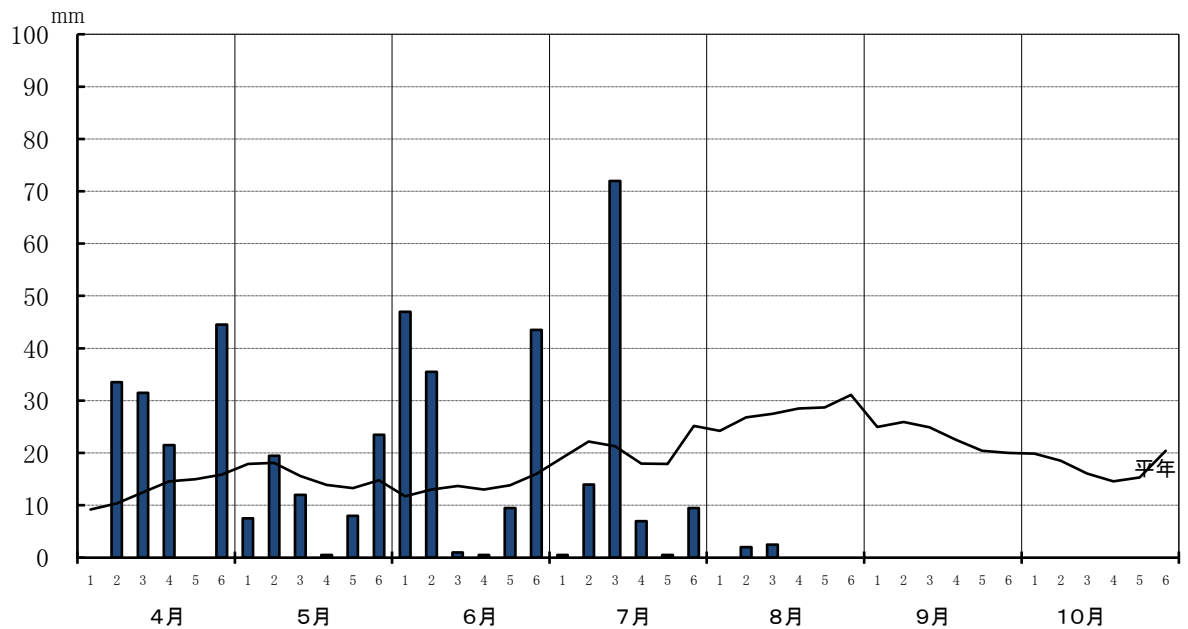
... 平年
- 本年



【日照時間】
h

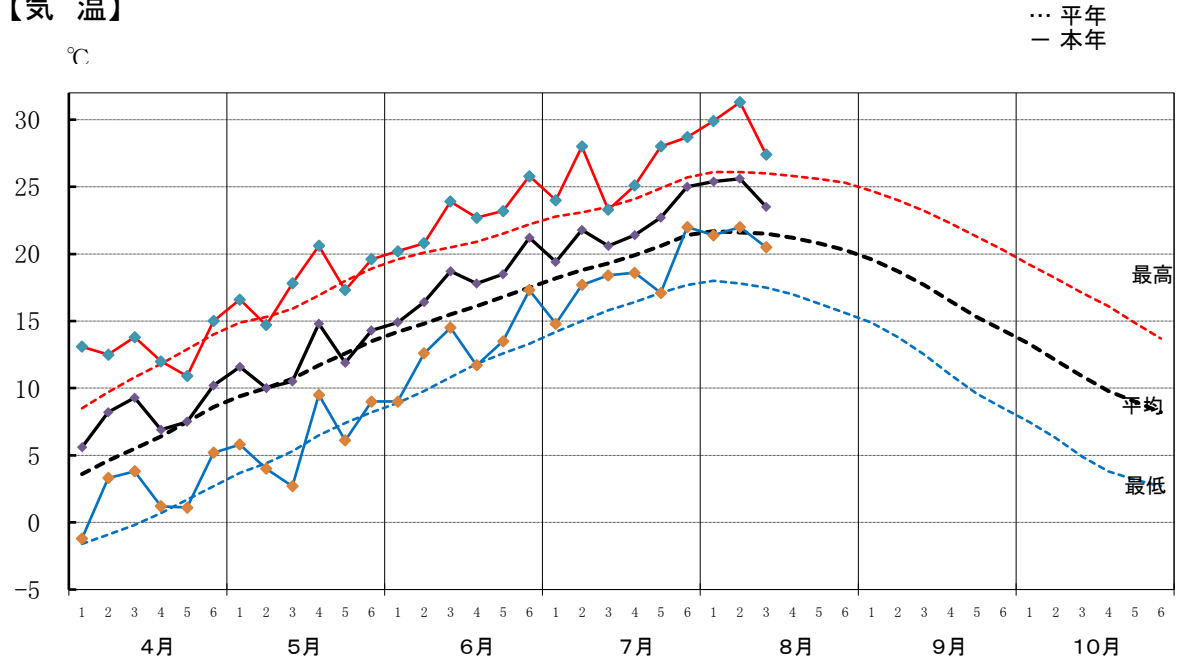


【降水量】
mm

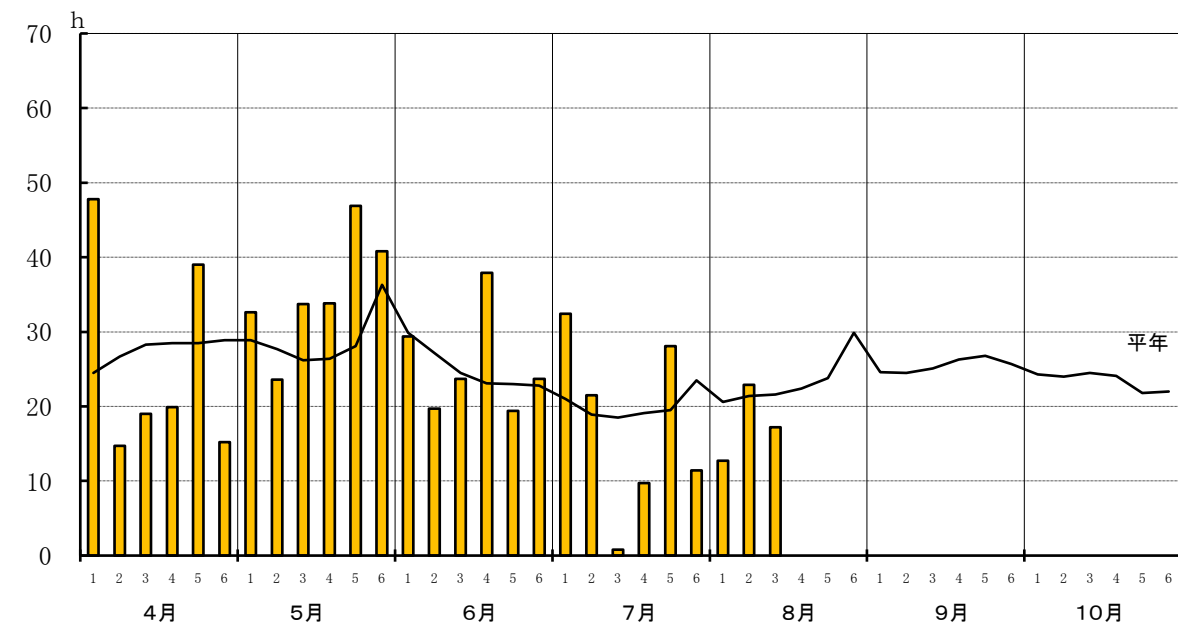


令和5年(2023年) 農耕期の気象経過(鶉(厚沢部))

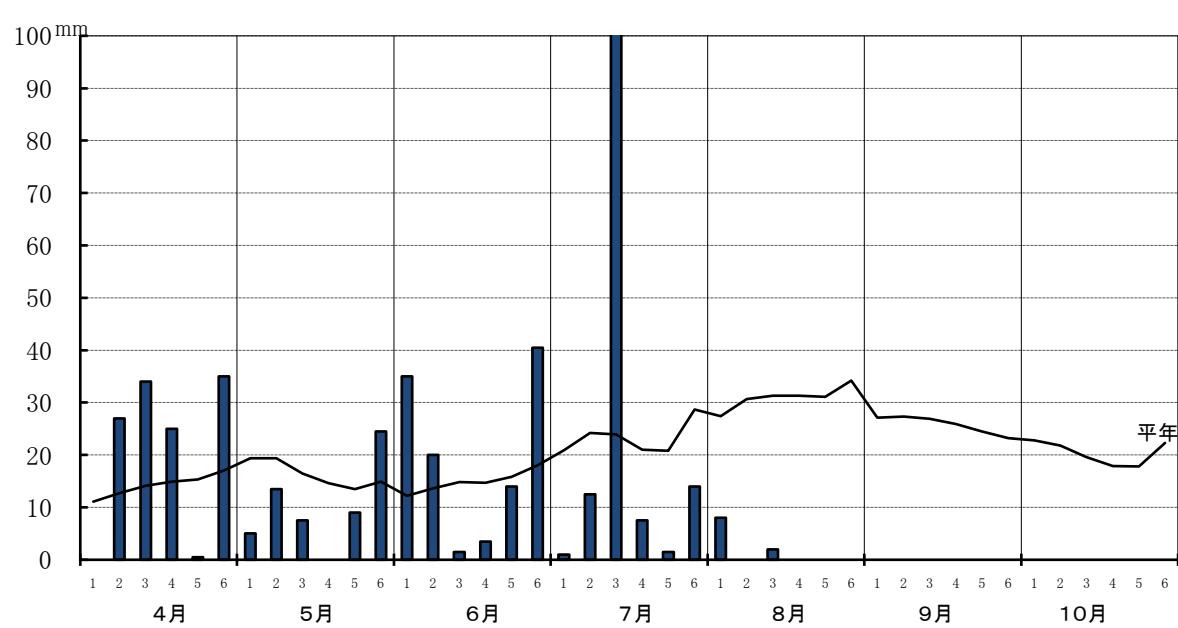
【気温】



【日照時間】



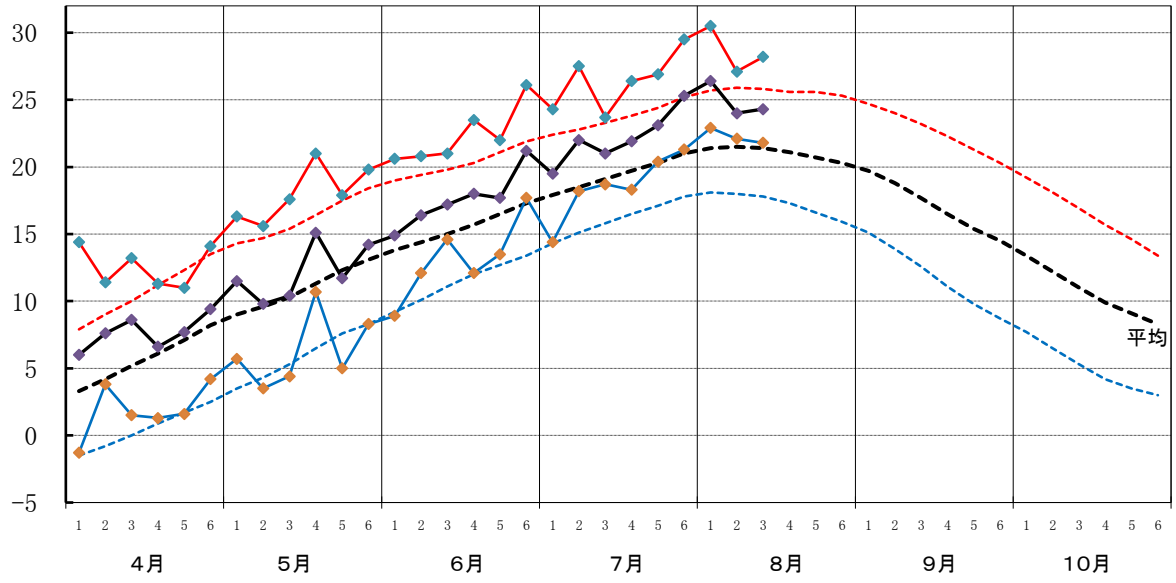
【降水量】



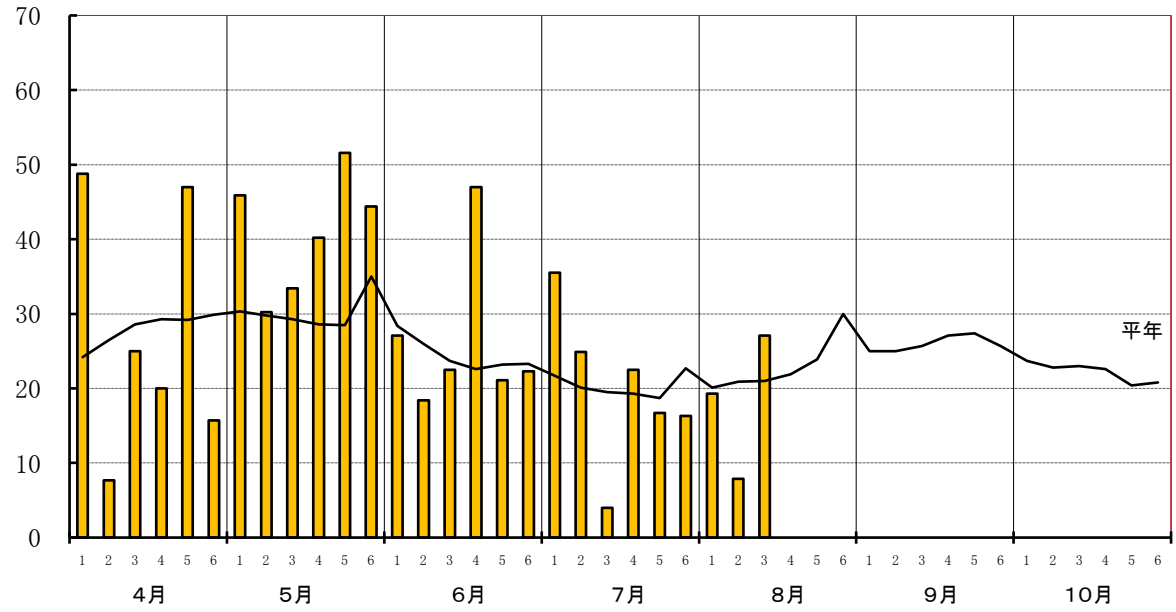
令和5年(2023年) 農耕期の気象経過(今金)

【気温】
°C

... 平年
— 本年



【日照時間】
h



【降水量】
mm

