



報道発表資料の配付日時：6月21日（水）15時00分

発表項目 (行事名)	令和5年度(2023年度)農作物生育状況調査(6月15日現在)の結果について [檜山振興局]		
記者レクチャー のお知らせ	(実施日時)	発表者	
		発表場所	
概要	<p>檜山管内における6月15日現在の農作物生育状況調査の結果について、次のとおり取りまとめたので、お知らせします。</p> <p style="text-align: center;">記</p> <p>1 農作物生育状況・農作業状況</p> <p>(1) 対象作物 水稲、秋まき小麦、ばれいしょ(露地、マルチ)、大豆、小豆、てんさい(移植、直播)、牧草、とうもろこし(サイレージ用)</p> <p>(2) 調査項目 生育や農作業の遅速日数と進捗率</p> <p>(3) 生育・農作業状況 別紙「農作物の生育状況」のとおり</p> <p>2 気象状況 別紙「気象グラフ(江差町、鶉(厚沢部)、今金町)」のとおり</p> <p>3 公表ホームページ 檜山振興局産業振興部農務課 <a href="https://www.hiyama.pref.hokkaido.lg.jp/ss/num/hp_sakkyou/111416.html">https://www.hiyama.pref.hokkaido.lg.jp/ss/num/hp_sakkyou/111416.html</a></p> <p>4 次回の公表予定 次回の公表は7月6日(木)の予定です。</p>		
参考			

報道(取材)に当たってのお願い			
他のクラブとの関係	同時配付	(場所)	
	同時レク	渡島総合振興局記者クラブ	

担当 (連絡先)	北海道檜山振興局産業振興部農務課(担当:農務課長 川上 泰生) TEL: 0139-52-6574
-------------	--

# 農作物の生育状況 ( 6 月 15 日現在)

令和5年(2023年)6月21日  
北海道檜山振興局

## 1 気象概況

○5月後半(5月16日～31日)の天候は、高気圧に覆われて晴れた日が多かったが、低気圧や気圧の谷の影響で雨の降った日もあった。  
○6月前半(6月1日～15日)の天候は、この期間の天気は、気圧の谷や湿った気流の影響で曇りや雨の降った日が多かったが、高気圧の張り出しの中となり晴れた日もあった。

月・旬	江 差									概況
	平均気温(℃)			降水量(mm)			日照時間(hr)			
	本年	平年	平年差	本年	平年	平年比	本年	平年	平年比	
5月中旬	13.8	12.0	+1.8	12.5	26.8	47%	79.2	54.9	144%	気温はかなり高く、降水量は少なく、日照時間は多い
5月下旬	14.3	13.8	+0.5	31.5	29.3	108%	85.3	66.3	129%	気温は高く、降水量は平年並、日照時間は多い
6月上旬	16.7	15.1	+1.6	82.5	21.5	384%	55.3	59.7	93%	気温はかなり高く、降水量はかなり多く、日照時間は平年並

(函館地方気象台の測候値)

## 2 生育状況・農作業状況

作物	生育状況及び農作業状況							地域別の状況		
	生育概況			生育期節	遅速日数	摘 要	生育状況	進捗率		
	区分	本年	平年差				評価	遅速日数		
水 稻 南部:ふっくりんこ 北部:ななつぼし	草丈	cm	29.9	4.4	長い	分けつ (100%)	早 1	○生育は概ね平年並で推移 分けつ始:6/8(6/8) ○移植作業は概ね平年並で終了	水稲	
	葉数	枚	6.7	0.3	平年並				南部	分けつ 100 %
	茎数	本/㎡	165.0	△ 6.0	平年並				北部	分けつ 100 %
	移植	%	100							早 1
秋まき小麦 きたほなみ	草丈	cm	89.7	3.1	平年並	乳熟 (3%)	早 3	○生育は平年よりやや早く推移	秋まき小麦	
	茎数	本/㎡	660.0	△ 93.0	少ない				南部	乳熟 5 %
ばれいしょ(露地) 南部:メークイン 北部:男爵	茎長	cm	34.6	3.6	長い	着蕾 (90%)	早 2	○生育は概ね平年並で推移 着蕾期:6/8(6/9)	ばれいしょ(露地)	
	茎数	本/株	3.2	0.1	平年並				南部	着蕾 100 %
ばれいしょ(マルチ) 南部:メークイン 北部:男爵	茎長	cm	48.4	4.3	やや長	開花 (54%)	早 1	○生育は概ね平年並で推移 着蕾期:5/28(5/28)	ばれいしょ(マルチ)	
	茎数	本/株	3.4	0.4	多い				南部	開花 70 %
大 豆 南部:いわいくろ 北部:ゆめのつる	草丈	cm	4.3	△ 1.1	短い	出芽 (97%)	早 2	○生育は概ね平年並で推移 出芽期:6/3(6/6) ○は種作業は概ね平年並で終了 は種終:6/8(6/6)	大豆	
	葉数	枚	0.9	0.2	多い				南部	出芽 100 %
	栽植本数	本	16,182.0	0.0	平年並				北部	出芽 100 %
	は種	%	100.0							早 2
小 豆 南部:とよみ大納言 北部:エリモショウズ	草丈	cm	—	—	—	出芽 (2%)	早 2	○生育は概ね平年並で推移 ○は種作業は概ね平年並で推移 は種始:6/4(6/3) は種期:6/6(6/6)	小豆	
	葉数	枚	—	—	—				南部	出芽 100 %
	栽植本数	本	—	—	—				北部	出芽 100 %
	着莢数	個/㎡	—	—	—					
てんさい(移植) カーベ2k314	草丈	cm	40.8	8.7	長い	—	± 0	○生育は平年並で推移	てんさい	
	葉数	枚	15.2	0.2	平年並				南部	草丈 100 %
てんさい(直播) ライエン	草丈	cm	17.9	△ 3.6	短い	—	± 0	○生育は平年並で推移	てんさい	
	葉数	枚	12.0	0.1	平年並				南部	草丈 100 %
牧 草 チモシー	草丈(1番草)	cm	120.1	19.1	やや長	出穂 (85%)	± 0	○1番草の生育は平年並で推移 出穂始:6/10(6/10) 出穂期:6/12(6/12) ○1番草の収穫作業は平年よりやや早く推移 収穫期:6/14(6/18)	牧草	
	収穫(1番草)	%	50.0							早 4
とうもろこし (サレージ用) 105日	草丈	cm	26.0	4.9	長い	—	早 3	○生育は平年よりやや早く推移	とうもろこし	
	葉数	枚	5.2	0.7	多い				南部	草丈 100 %

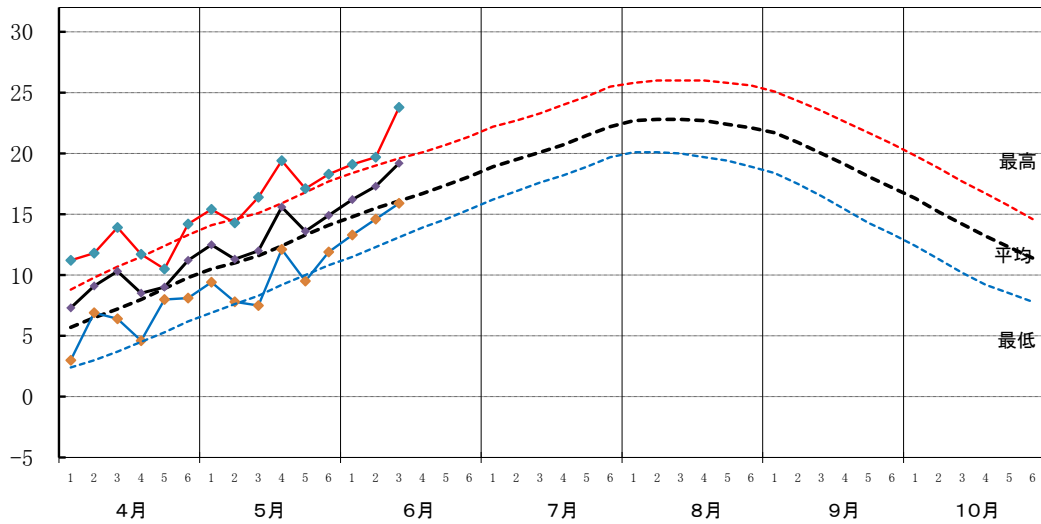
本資料は、農業改良普及センターが調査したものを加重平均により集計したものです。  
次回の農作物生育状況調査の公表は7月6日(木)です。

担当部署 檜山振興局産業振興部農務課生産振興係  
電話番号 0139-52-6574(直通)

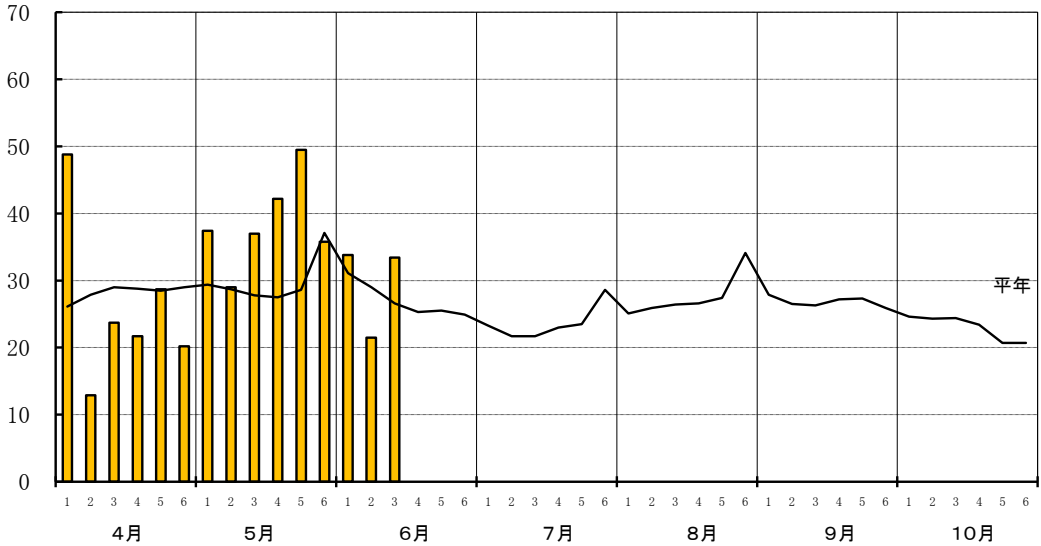
# 令和5年(2023年) 農耕期の気象経過(江差)

【気温】  
℃

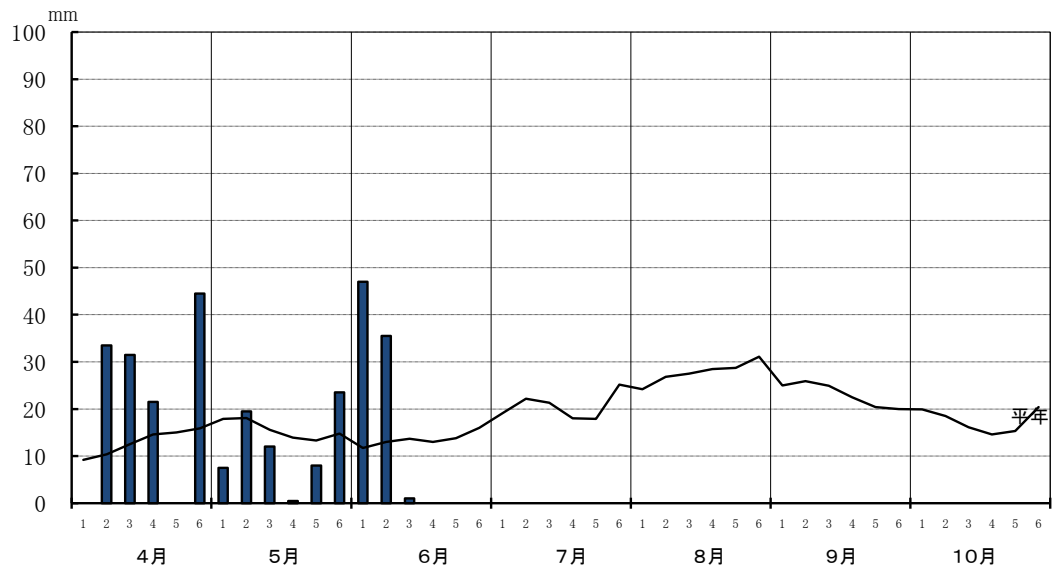
… 平年  
— 本年



【日照時間】  
h

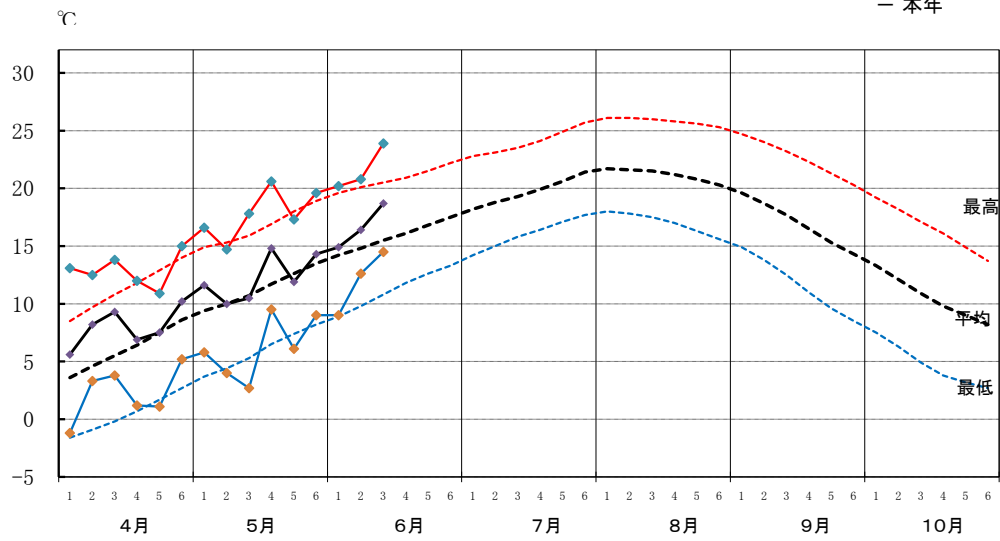


【降水量】  
mm

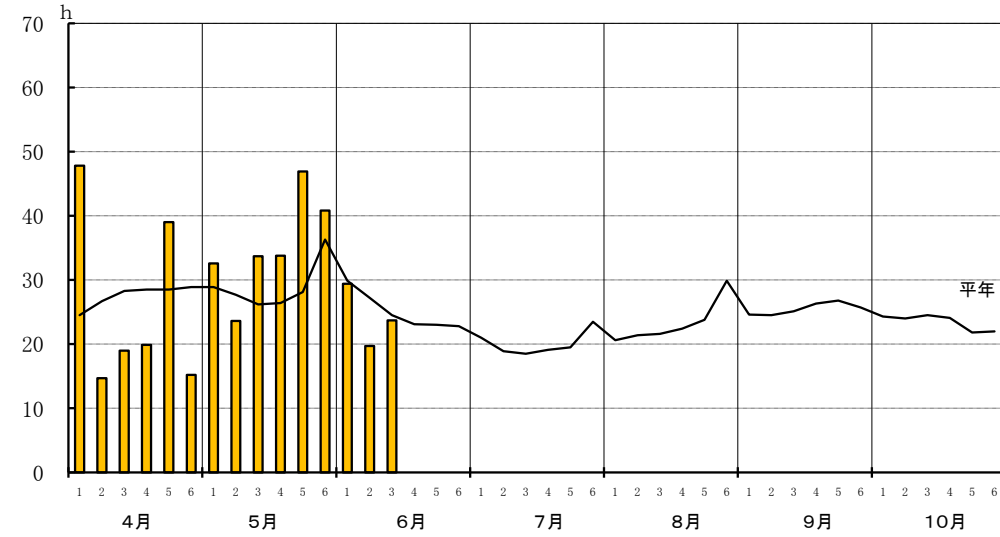


# 令和5年(2023年) 農耕期の気象経過(鶉(厚沢部))

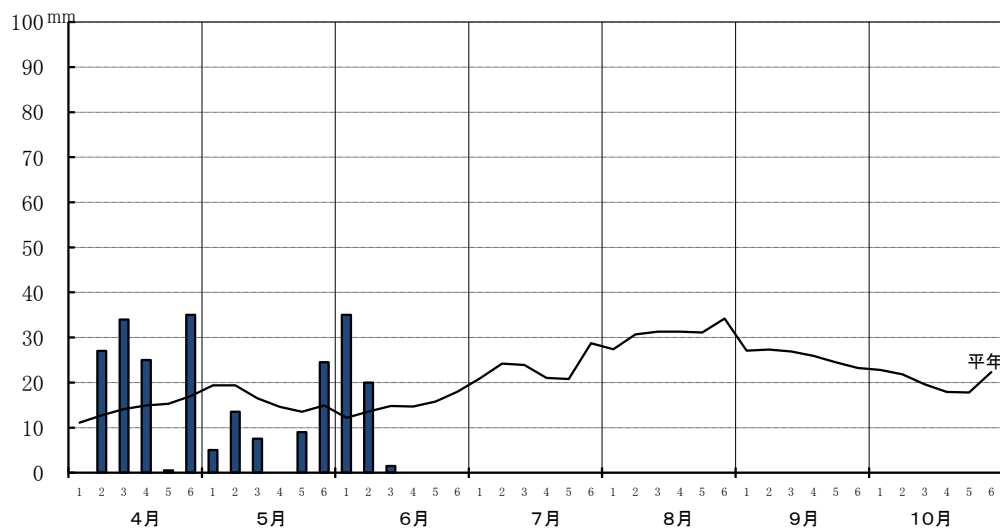
## 【気温】



## 【日照時間】

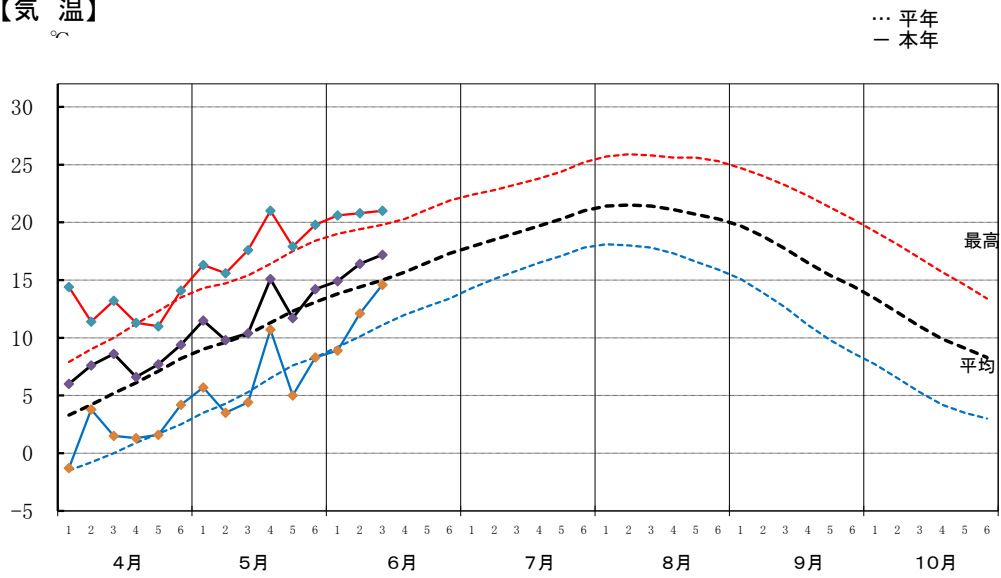


## 【降水量】

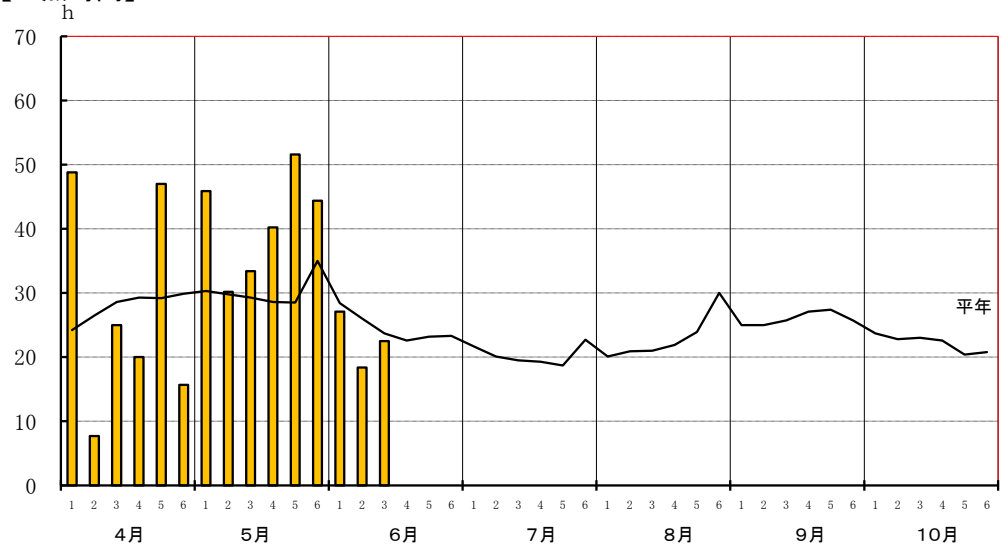


# 令和5年(2023年) 農耕期の気象経過(今金)

## 【気温】



## 【日照時間】



## 【降水量】

