



報道発表資料の配付日時：6月6日（火）15時00分

発表項目 (行事名)	令和5年度(2023年度)農作物生育状況調査(6月1日現在)の結果について [檜山振興局]		
記者レクチャー のお知らせ	(実施日時)	発表者	
		発表場所	
概要	<p>檜山管内における6月1日現在の農作物生育状況調査の結果について、次のとおり取りまとめたので、お知らせします。</p> <p style="text-align: center;">記</p> <p>1 農作物生育状況・農作業状況</p> <p>(1) 対象作物 水稲、秋まき小麦、ばれいしょ(露地、マルチ)、大豆、てんさい(移植、直播)、牧草、とうもろこし(サイレージ用)</p> <p>(2) 調査項目 生育や農作業の遅速日数と進捗率</p> <p>(3) 生育・農作業状況 別紙「農作物の生育状況」のとおり</p> <p>2 気象状況 別紙「気象グラフ(江差町、鶉(厚沢部)、今金町)」のとおり</p> <p>3 公表ホームページ 檜山振興局産業振興部農務課 https://www.hiyama.pref.hokkaido.lg.jp/ss/num/hp_sakkyou/111416.html</p> <p>4 次回の公表予定 次回の公表は6月21日(水)の予定です。</p>		
参考			

報道(取材)に当たってのお願い			
他のクラブとの関係	同時配付	(場所)	
	同時レク	渡島総合振興局記者クラブ	

担当 (連絡先)	北海道檜山振興局産業振興部農務課(担当:農務課長 川上 泰生) TEL: 0139-52-6574
-------------	--

農作物の生育状況 (6 月 1 日現在)

令和5年(2023年)6月6日
北海道檜山振興局

1 気象概況

○5月前半(5月1日～15日)の天候は、低気圧を含む気圧の谷や高気圧が交互に通過して短い周期で変わった。
○5月後半(5月16日～31日)の天候は、高気圧に覆われて晴れた日が多かったが、低気圧や気圧の谷の影響で雨の降った日もあった。

区分 月・旬	江 差									概況
	平均気温(℃)			降水量(mm)			日照時間(hr)			
	本年	平年	平年差	本年	平年	平年比	本年	平年	平年比	
5月上旬	11.9	10.9	+0.8	27.0	41.9	64%	66.4	58.2	114%	気温は高く、降水量は平年並、日照時間は平年並
5月中旬	13.8	12.0	+1.8	12.5	26.8	47%	79.2	54.9	144%	気温はかなり高く、降水量は少なく、日照時間は多い
5月下旬	14.3	13.8	+0.5	31.5	29.3	108%	85.3	66.3	129%	気温は高く、降水量は平年並、日照時間は多い

(函館地方気象台の測候値)

2 生育状況・農作業状況

作物	生育状況及び農作業状況							地域別の状況		
	生育概況					生育期節	遅速日数	摘 要	生育状況	進捗率
	区分	本年	平年差	評価	遅速日数				遅速日数	
水 稻 南部:ふっくりんこ 北部:ななつぼし	草丈	cm	17.3	2.3	やや長	活着 (73%)	早 2	○生育は概ね平年並で推移 活着期:5/28(5/30) ○移植作業は概ね平年並で推移 移植終:5/28(5/29)	水 稻	
	葉数	枚	5.0	0.4	やや多				南部	活着 55 % 早 1
	茎数	本/㎡	116.0	10.0	やや多				北部	活着 80 % 早 2
	移植	%	98						秋まき小麦	
秋まき小麦 きたほなみ	草丈	cm	83.0	7.2	やや長	出穂 (100%)	早 3	○生育は平年よりやや早く推移 出穂揃:5/28(5/31)	南部	出穂 100 % 早 3
	茎数	本/㎡	676.0	△ 129.0	少ない				北部	出穂 100 % 早 4
ばれいしょ(露地) 南部:メークイン 北部:男爵	茎長	cm	8.1	△ 0.9	やや短	萌芽 (100%)	± 0	○生育は平年並で推移 萌芽期:5/21(5/22) ○植付作業は概ね平年並で終了 植付終:5/11(5/10)	馬鈴しょ(露地)	
	茎数	本/株	3.0	0.4	多い				南部	萌芽 100 % ± 0
ばれいしょ(マルチ) 南部:メークイン 北部:男爵	茎長	cm	17.5	△ 1.0	やや短	着蓄 (48%)	早 1	○生育は概ね平年並で推移 萌芽期:5/12(5/12)	北部	萌芽 100 % ± 0
	茎数	本/株	3.4	0.5	多い				馬鈴しょ(マルチ)	
大 豆 南部:いわいくろ 北部:ゆめのつる	草丈	cm	-	-	-	出芽 (14%)	早 3	○生育は平年よりやや早く推移 出芽始:5/30(6/2) ○は種作業は概ね平年並で推移 は種期:5/23(5/27)	南部	着蓄 70 % 早 1
	葉数	枚	-	-	-				北部	着蓄 0 % ± 0
てんさい(移植) カーベ2k314	草丈	cm	16.4	0.8	やや長	-	± 0	○生育は平年並で推移		
	葉数	枚	11.9	0.0	平年並					
てんさい(直播) ライエン	草丈	cm	6.0	0.4	やや長	-	遅 2	○生育は概ね平年並で推移		
	葉数	枚	4.0	△ 1.2	少ない					
牧 草 チモシー	草丈(1番草)	cm	87.8	7.7	平年並	-	早 5	○1番草の生育は平年より早く推移 ○1番草の収穫作業は平年より早く推移 収穫始:5/30(6/5)		
	収穫(1番草)	%	5.0							
とうもろこし (サレージ用) 105日	草丈	cm	7.3	1.3	長い	出芽 (100%)	早 3	○生育は平年よりやや早く推移 出芽期:5/24(5/27) ○は種作業はややく終了 は種終:5/20(5/24)		
	葉数	枚	2.6	1.1	多い					
	は種	%	100				早 4			

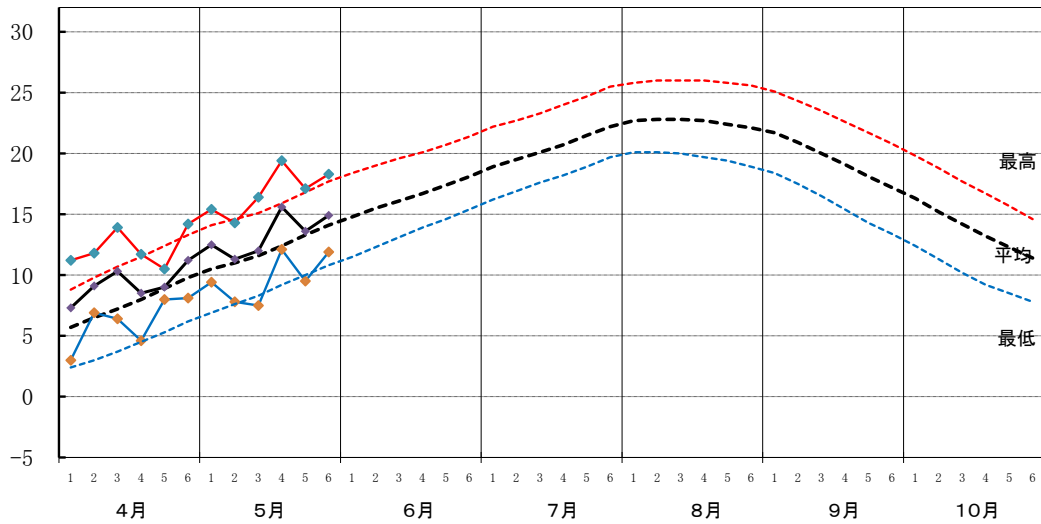
本資料は、農業改良普及センターが調査したものを加重平均により集計したものです。
次の農作物生育状況調査の公表は6月21日(水)です。

担当部署 檜山振興局産業振興部農務課生産振興係
電話番号 0139-52-6574(直通)

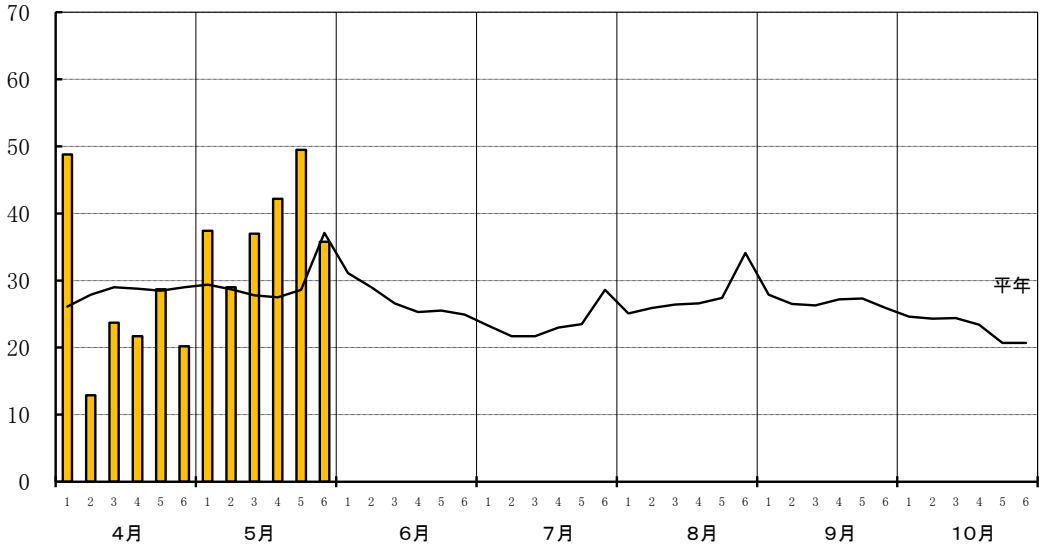
令和5年(2023年) 農耕期の気象経過(江差)

【気温】
℃

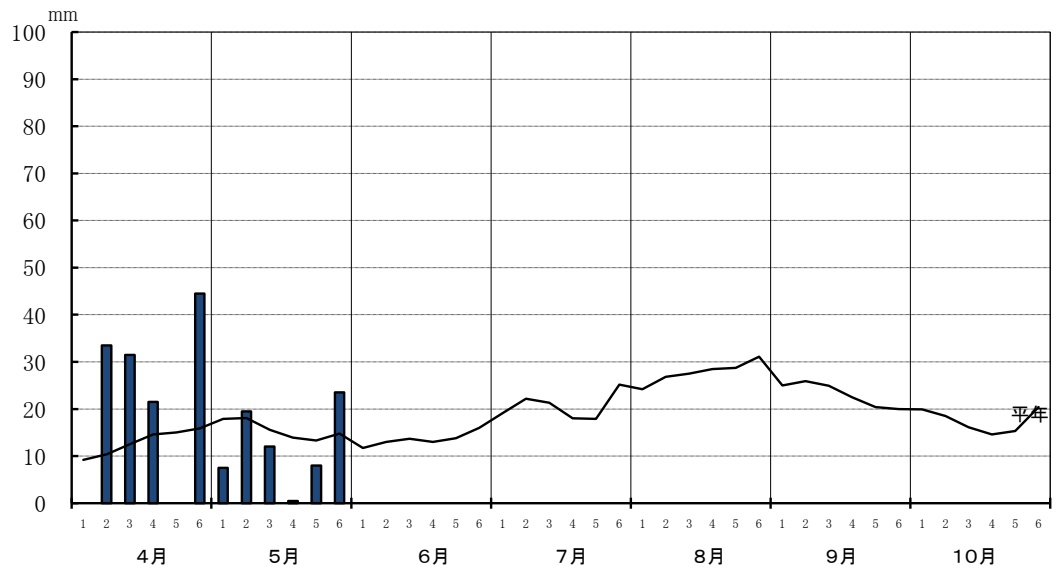
… 平年
— 本年



【日照時間】
h

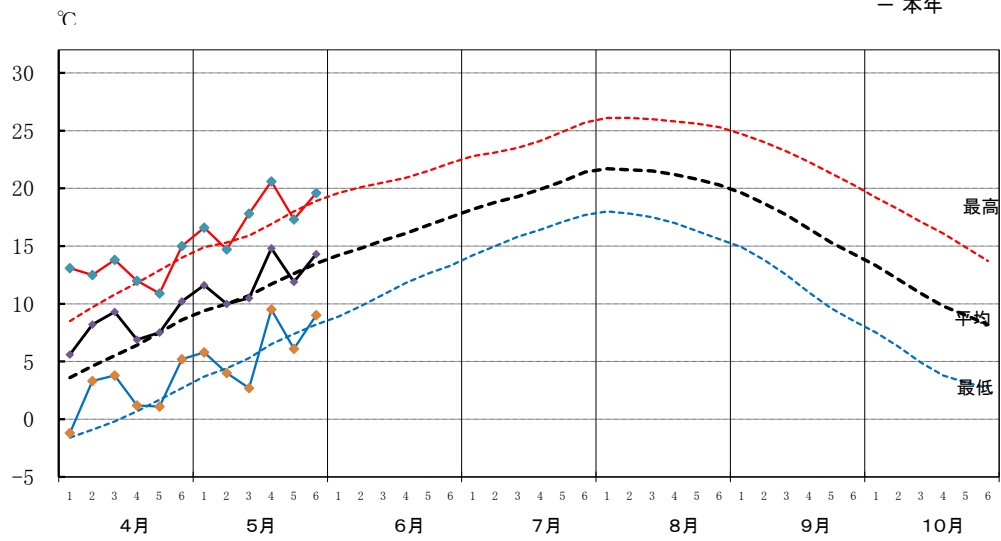


【降水量】
mm

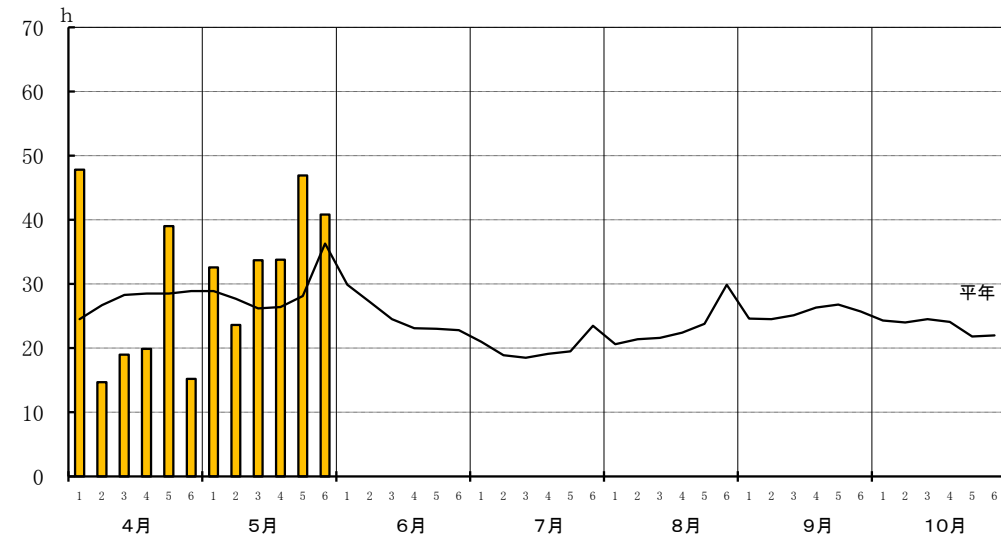


令和5年(2023年) 農耕期の気象経過(鶉(厚沢部))

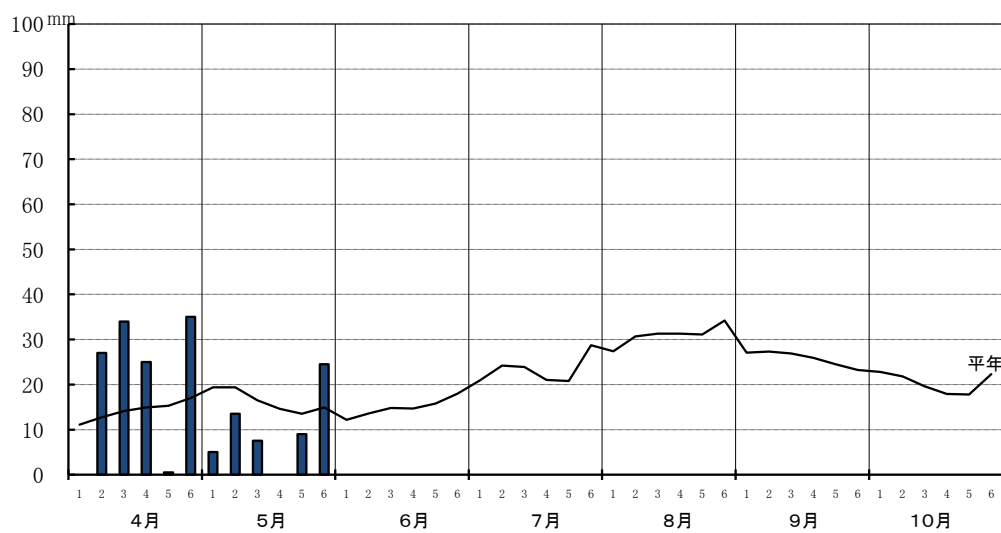
【気温】



【日照時間】

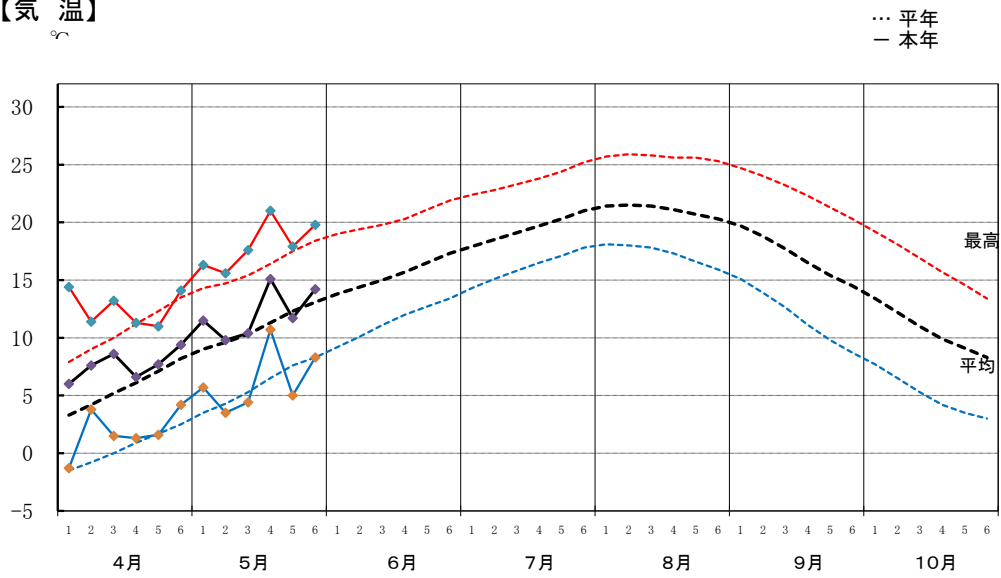


【降水量】

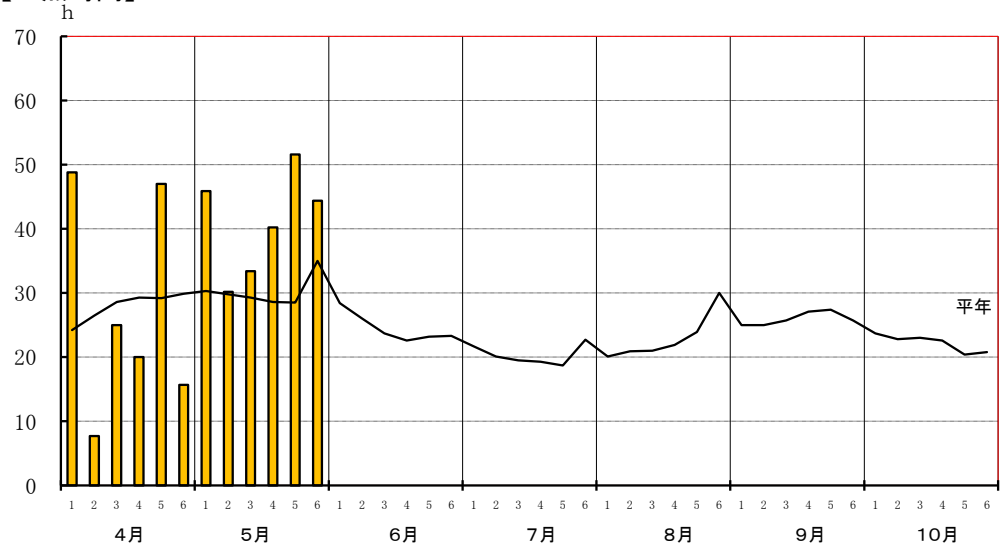


令和5年(2023年) 農耕期の気象経過(今金)

【気温】



【日照時間】



【降水量】

