



報道発表資料の配付日時 1月 19日 (木) 10時 00分

発表項目 (行事名)	統一地方選挙檜山地方実施本部の設置について		
記者レクチャー のお知らせ	(実施日時)	発表者	
		発表場所	
概要	<p>令和5年4月に執行される統一地方選挙の管理執行に万全を期するとともに、選挙の啓発及び選挙をきれいにする国民運動を積極的に推進するため、北海道選挙管理委員会事務局檜山支所内に統一地方選挙檜山地方実施本部を設置します。</p> <p>設置に際しては、同本部の看板を庁舎玄関に掲出します。</p> <ol style="list-style-type: none"> 本部設置日時 令和5年1月26日(木) 11:00 設置場所 北海道選挙管理委員会事務局檜山支所(檜山合同庁舎玄関) 出席者 北海道選挙管理委員会事務局檜山支所 支所長、参事、主幹 他 配付資料 統一地方選挙檜山地方実施本部設置要綱等は別添のとおり 		
参考			
報道(取材)に当たってのお願い	統一地方選挙に関するPRをお願いいたします。		
他のクラブとの関係	同時配付	(場所)	
	同時レク		
担当 (連絡先)	北海道選挙管理委員会事務局檜山支所 (担当者: 主幹 山内) (北海道檜山振興局地域創生部地域政策課) TEL 0139-52-1269 (直通)		

別添 1

統一地方選挙檜山地方実施本部設置要綱

1 設置目的

令和 5 年 4 月に執行される統一地方選挙の管理執行に万全を期するとともに、選挙の啓発及び選挙をきれいにする国民運動を積極的に推進するため、北海道選挙管理委員会事務局檜山支所内に統一地方選挙檜山地方実施本部（以下「本部」という。）を設置する。

2 事務処理

本部は、次の事務を処理する。

- (1) 北海道知事及び北海道議会議員の選挙の管理執行に関すること。
- (2) 町長及び町議会議員の選挙の管理執行の助言に関すること。
- (3) 選挙の啓発及び選挙をきれいにする国民運動の推進に関すること。

3 組 織

本部の事務を処理するため、次の班を置く。

庶務班、選挙班、選挙公営班、啓発班

4 機 構

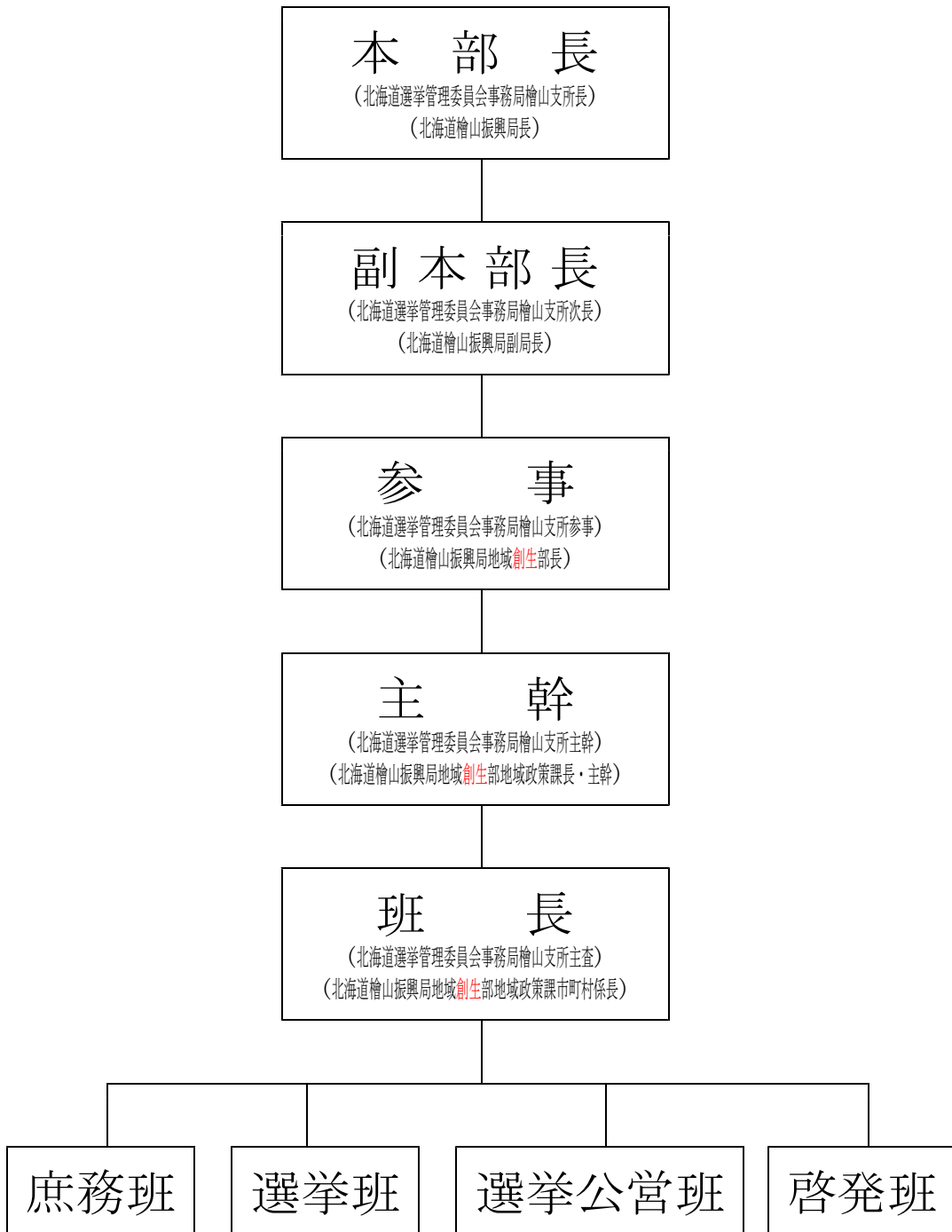
- (1) 本部に本部長、副本部長、参事、主幹及び班長を置く。
- (2) 本部長は北海道選挙管理委員会事務局檜山支所長を、副本部長は同支所次長を、参事は同支所参事を、主幹は同支所主幹を、班長は同支所主査をもって充てる。
- (3) 本部長は、本部を代表し、事務を統理する。
- (4) 副本部長は、本部長を補佐し、本部長に事故あるときは、その職を代理する。
- (5) 参事は、副本部長を補佐し、各班の事務を監督する。
- (6) 主幹は、上司の命を受け、各班の事務を掌理する。
- (7) 班長は、上司の命を受け、所掌事務を処理する。

5 班の所掌事務

各班の担当及び所掌事務は、別添 3 のとおりとする。

6 この本部は、令和 5 年 1 月 26 日に設置する。

統一地方選挙檜山地方実施本部組織図



令和 5 年執行統一地方選挙に係る事務分担

北海道選挙管理委員会事務局檜山支所

班 名	所 掌 事 項	担 当
班 長	・ 選挙事務の総括に関する事	高橋主査
庶 務 班	・ 実施本部に関する事 ・ 選挙事務従事者の選任に関する事 ・ 表彰に関する事 ・ 予算経理に関する事	金ヶ崎主事 田畑主事 金ヶ崎主事 田畑主事
選 挙 班	・ 選挙執行計画（事務処理日程等）に関する事 ・ 諸会議に関する事 ・ 関係機関との連絡調整に関する事 ・ 支所長及び選挙長の行う告示に関する事 ・ 町選挙管理委員会の行う告示に関する事 ・ 選挙人名簿に関する事 ・ 投票用紙等（障がい者用物件を含む）に関する事 ・ 期日前投票及び不在者投票に関する事 ・ 不在者投票施設に関する事 ・ 投・開票事務に関する事 ・ 投・開票速報体制（システムを含む）に関する事 ・ 投・開票結果判明予定時刻等に関する事 ・ 選挙会に関する事 ・ 選挙（開票）結果報告に関する事 ・ 立候補予定者の説明会に関する事 ・ 立候補届出に関する事 ・ 諸届出に関する事 ・ 選挙運動（政治活動を含む）に関する事 ・ 候補者へ交付する物件等に関する事 ・ 個人演説会等に関する事 ・ 選挙運動費用収支報告に関する事 ・ 争訟に関する事 ・ 執行経費（不在者投票特別経費を含む）に関する事	金ヶ崎主事 金ヶ崎主事 金ヶ崎主事 金ヶ崎主事 田畑主事 金ヶ崎主事 高桑主事 金ヶ崎主事 金ヶ崎主事 金ヶ崎主事 高桑主事 高桑主事 高桑主事 金ヶ崎主事 金ヶ崎主事 金ヶ崎主事 金ヶ崎主事 高桑主事 金ヶ崎主事 鎌田主事 金ヶ崎主事 金ヶ崎主事 金ヶ崎主事 鎌田主事
選挙公営班	・ 選挙運動費用の公費負担に関する事 ・ 投票記載所の氏名等の掲示に関する事 ・ ポスター掲示場に関する事 ・ 選挙公報に関する事 ・ 政見放送及び経歴放送に関する事 ・ 投票所の開閉時刻に関する事	田畑主事 鎌田主事 鎌田主事 鎌田主事 鎌田主事 高桑主事
啓 発 班	・ 啓発宣伝計画の策定及び推進に関する事 ・ 啓発資材等の作成及び配付等に関する事（障がい者用物件を含む） ・ 選挙をきれいにする国民運動の推進に関する事 ・ 広報車による啓発に関する事 ・ 報道機関との連絡調整に関する事 ・ その他啓発宣伝に関する事	田畑主事 田畑主事 田畑主事 田畑主事 佐藤（陽）主査 田畑主事

参考

近年執行した選挙における投票率の推移

(単位：%)

	参議院通常選挙						衆議院議員総選挙						知事・道議選挙					
	R4. 7. 10		R1. 7. 21		H28. 7. 10		R3. 10. 31		H29. 10. 22		H26. 12. 14		H31. 4. 7		H27. 4. 12		H23. 4. 10	
	選挙区	比例代表	選挙区	比例代表	選挙区	比例代表	小選挙区	比例代表	小選挙区	比例代表	小選挙区	比例代表	知事	道議	知事	道議	知事	道議
江差町	56.03	56.03	71.02	71.02	61.51	61.49	64.81	64.81	66.77	66.76	61.18	61.18	69.34	68.81	67.28	66.61	69.07	68.59
上ノ国町	59.61	59.61	60.12	60.12	61.32	61.32	66.05	66.05	64.58	64.58	58.51	58.49	73.14	72.68	72.14	71.96	70.61	70.49
厚沢部町	70.25	70.28	67.86	67.86	70.43	70.43	71.63	71.63	71.28	71.28	69.36	69.36	75.11	74.72	75.11	74.97	81.24	81.20
乙部町	68.34	68.34	67.74	67.74	69.76	69.76	73.75	73.75	72.08	72.08	68.34	68.34	79.12	78.86	75.92	75.86	74.23	74.10
奥尻町	70.07	70.07	69.07	69.07	75.09	75.09	77.05	77.05	77.39	77.39	71.80	71.80	76.60	75.88	76.76	76.50	75.43	75.31
今金町	61.59	61.59	61.26	61.23	68.91	68.89	70.53	70.53	69.97	69.99	66.16	66.16	74.42	74.06	76.80	76.57	69.58	69.54
せたな町	67.15	67.15	68.12	68.12	71.47	71.47	73.32	73.27	73.34	73.34	71.93	71.92	81.31	81.16	81.76	81.63	74.07	73.91
管内町計	63.55	63.56	66.69	66.69	67.59	67.58	70.24	70.23	70.23	70.23	66.34	66.33	75.42	75.04	75.00	74.74	72.80	72.62
局町村順位	3/14	3/14	3/14	3/14	3/14	3/14	3/14	3/14	3/14	3/14	3/14	3/14	2/14	1/5	2/14	1/7	3/14	3/7
(参考) 最上位	留萌66.95	留萌66.95	宗谷67.58	宗谷67.58	宗谷71.15	宗谷71.15	留萌74.10	留萌74.09	留萌73.31	留萌73.30	宗谷70.04	宗谷70.04	留萌76.73		留萌78.27		宗谷80.20	宗谷79.95
道内町村計	60.32	60.32	60.58	60.58	62.69	62.68	66.60	66.59	66.74	66.73	63.88	63.87	66.53	66.92	66.52	66.80	66.42	68.73
全道計	53.98	53.97	53.76	53.75	56.78	56.77	58.79	58.78	60.30	60.29	56.35	56.34	58.34	56.63	59.62	58.61	59.46	58.87