



報道発表資料の配信日時：10月20日（木）15時00分

発表項目 (行事名)	令和4年度(2022年度)農作物生育状況調査(10月15日現在)の結果について [檜山振興局]		
記者レクチャー のお知らせ	(実施日時)	発表者	
		発表場所	
概要	<p>檜山管内における10月15日現在の農作物生育状況調査の結果について、次のとおり取りまとめたので、お知らせします。</p> <p style="text-align: center;">記</p> <p>1 農作物生育状況・農作業状況</p> <p>(1) 対象作物 水稲、秋まき小麦、ばれいしょ(露地)、大豆、小豆、てんさい(移植、直播)、とうもろこし(サイレージ用)</p> <p>(2) 調査項目 生育や農作業の遅速日数と進捗率</p> <p>(3) 生育・農作業状況 別紙「農作物の生育状況」のとおり</p> <p>2 気象状況 別紙「気象グラフ(江差町、鶉(厚沢部)、今金町)」のとおり</p> <p>3 公表ホームページ 檜山振興局産業振興部農務課 <a href="https://www.hiyama.pref.hokkaido.lg.jp/ss/num/hp_sakkyou/111416.html">https://www.hiyama.pref.hokkaido.lg.jp/ss/num/hp_sakkyou/111416.html</a></p> <p>4 次回の公表予定 本年の生育状況の公表は、今回で終了となります。</p>		
参考			

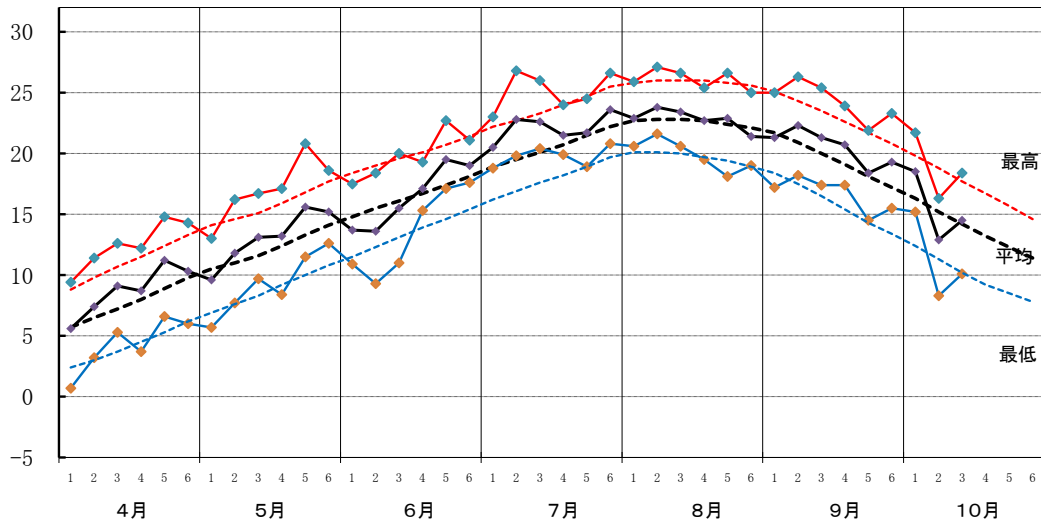
報道(取材)に当たってのお願い			
他のクラブとの関係	同時配付	(場所)	
	同時レク	渡島総合振興局記者クラブ	

担当 (連絡先)	北海道檜山振興局産業振興部農務課(担当:農務課長 川上 泰生) TEL: 0139-52-6574
-------------	--

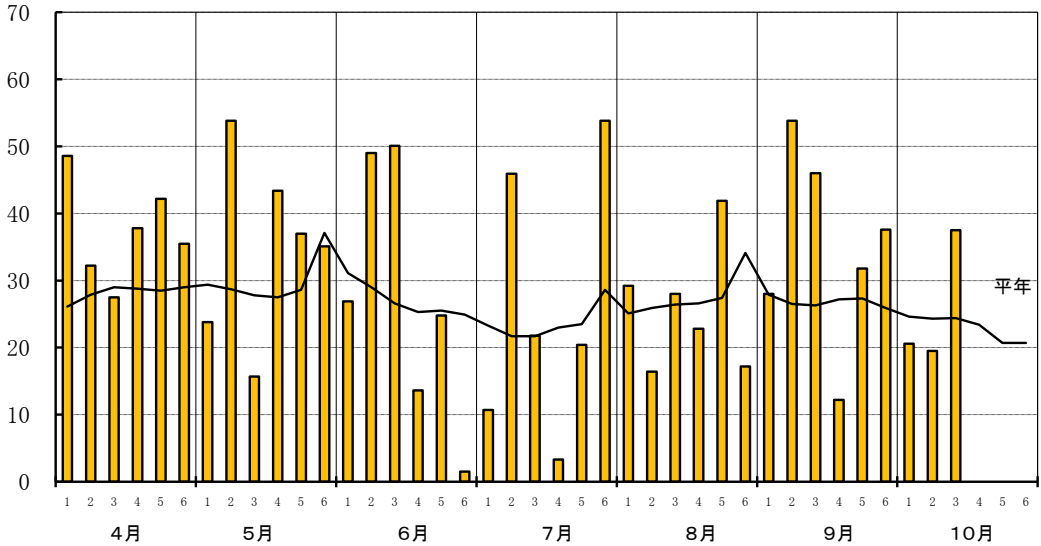
# 令和4年(2022年) 農耕期の気象経過(江差)

【気温】  
℃

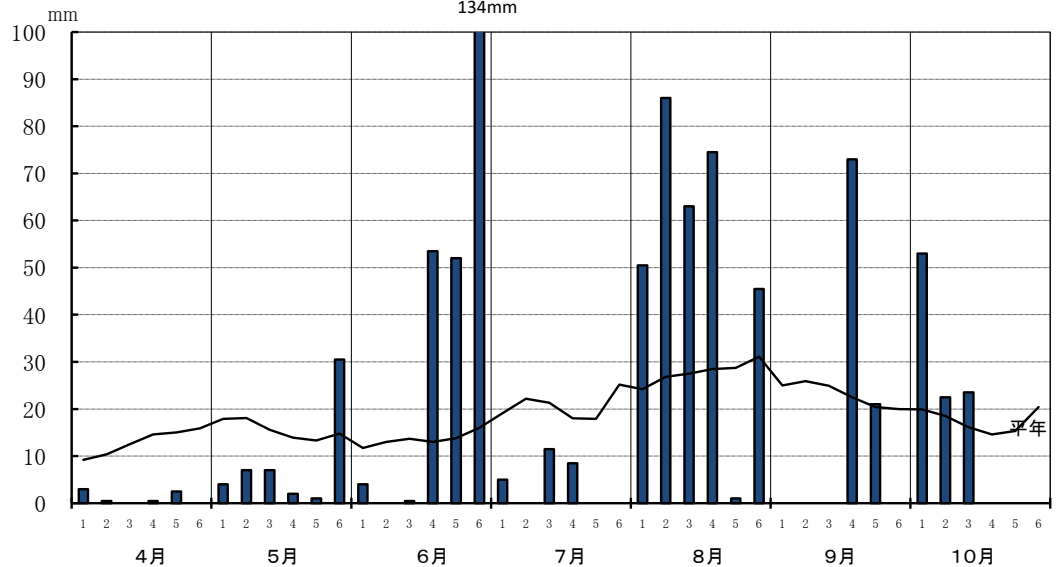
... 平年  
— 本年



【日照時間】  
h

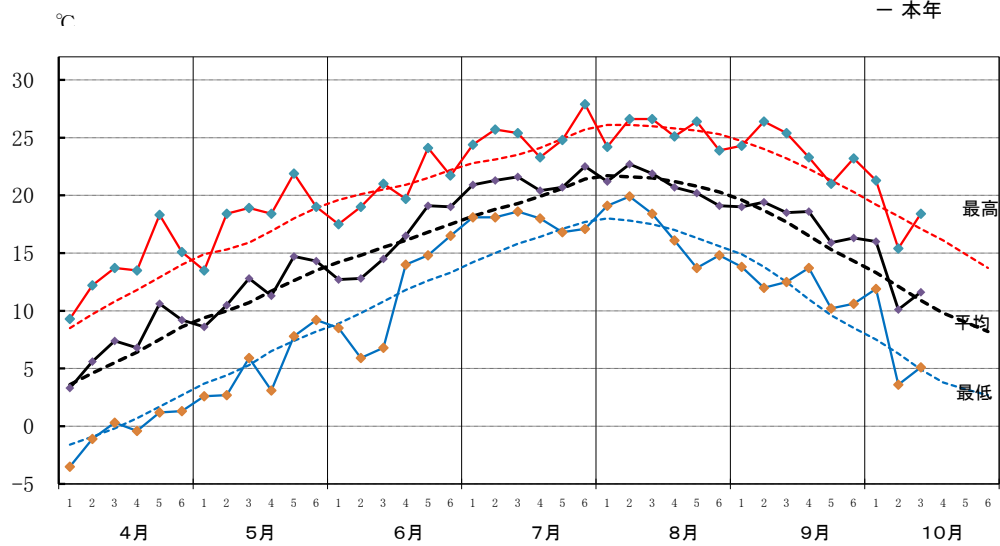


【降水量】  
mm

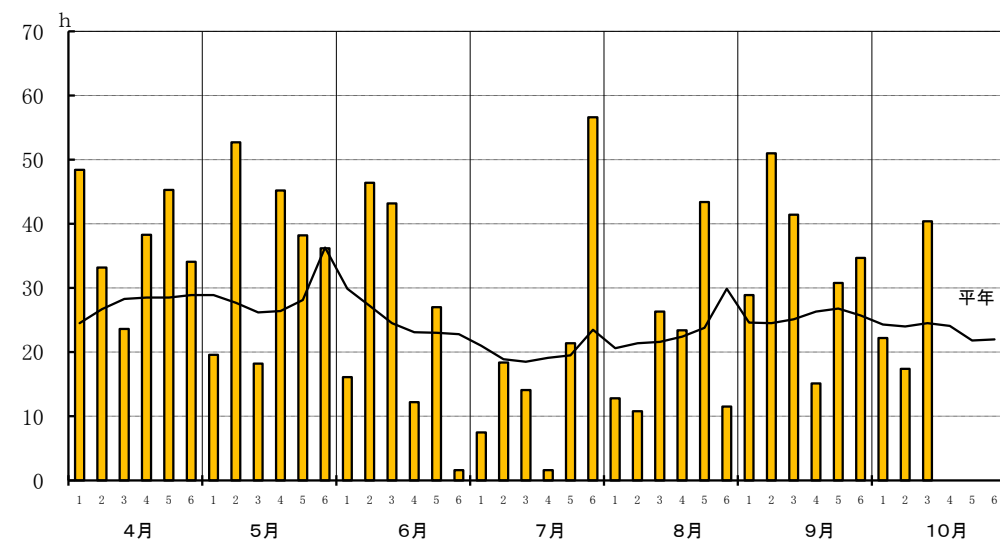


# 令和4年(2022年) 農耕期の気象経過(鶉(厚沢部))

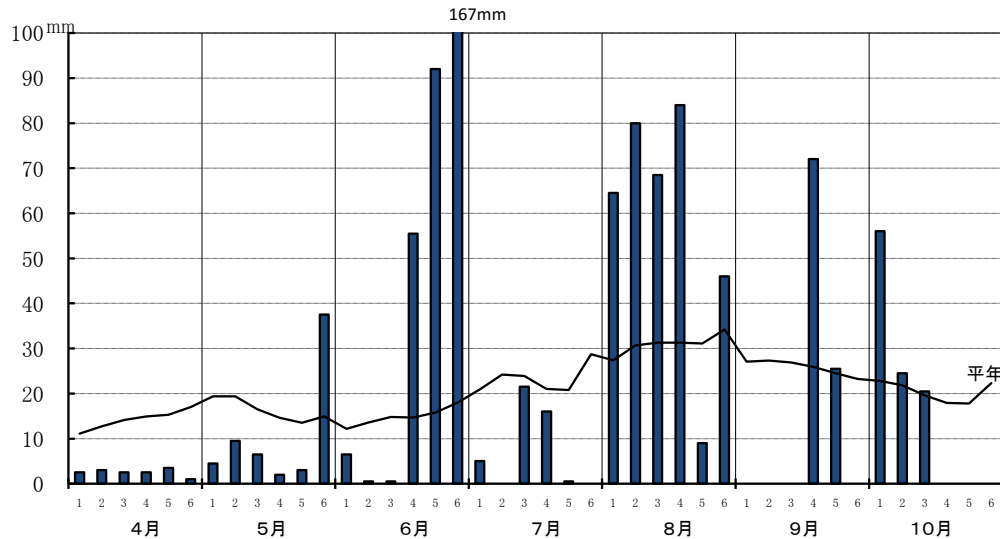
## 【気温】



## 【日照時間】

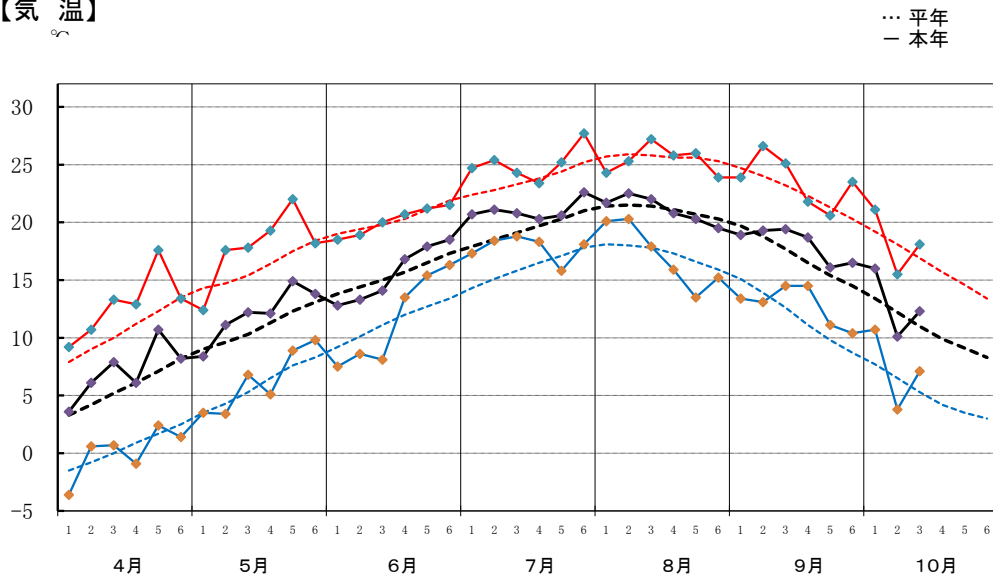


## 【降水量】

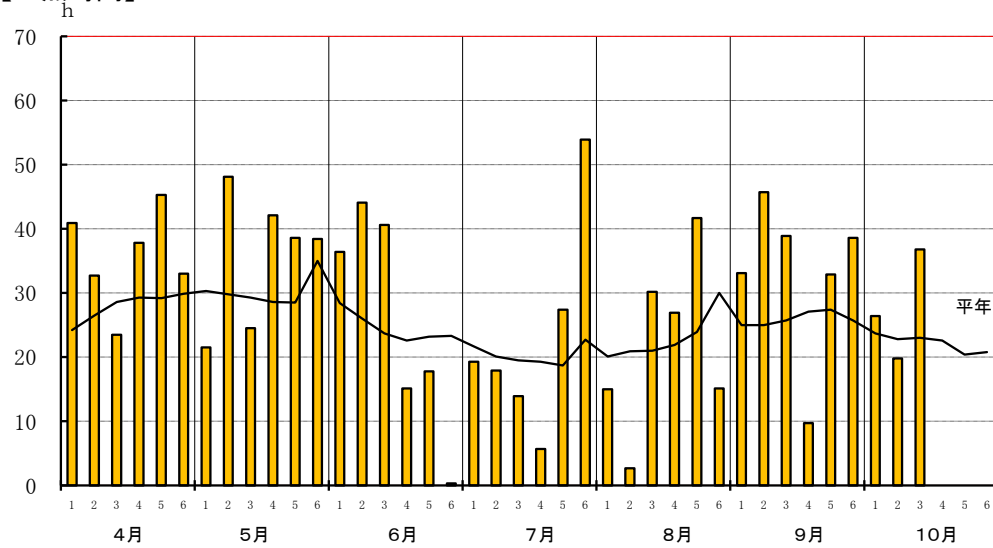


# 令和4年(2022年) 農耕期の気象経過(今金)

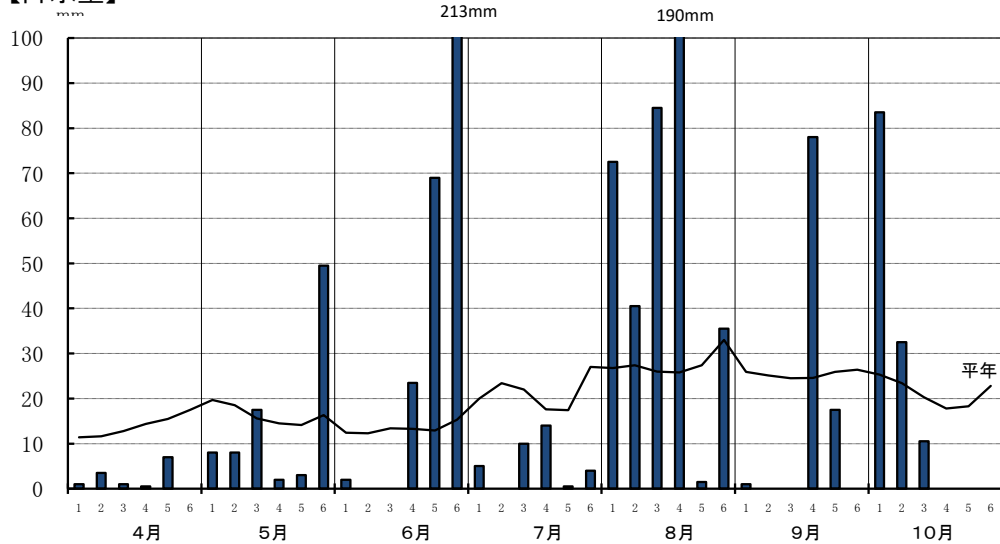
## 【気温】



## 【日照時間】



## 【降水量】



# 農作物の生育状況 ( 10月 15日現在)

令和4年(2022年)10月20日  
北海道檜山振興局

## 1 気象概況

○9月後半(9月15日～30日)の天候は、前半は前線の影響で雨の降った日が多かったが、後半は高気圧に覆われて晴れた日が多かった。  
○10月前半(10月1日～15日)の天候は、高気圧に覆われ晴れた日もあったが、気圧の谷や前線の影響で曇りや雨の日が多く、特に4日と10日は低気圧や前線の影響により大雨になった。

月・旬	江 差									概況
	平均気温(℃)			降水量(mm)			日照時間(hr)			
	本年	平年	平年差	本年	平年	平年比	本年	平年	平年比	
9月中旬	21.0	19.7	+1.3	73.0	49.5	147%	58.2	51.8	112%	気温は高く、降水量は多く、日照時間は平年並
9月下旬	18.9	17.5	+1.4	21.0	37.4	56%	69.4	54.5	127%	気温は高く、降水量は少なく、日照時間は多い
10月上旬	15.7	15.7	0.0	75.5	40.0	189%	40.1	48.4	83%	気温は平年並、降水量は多く、日照時間は少ない

(函館地方気象台の測候値)

## 2 生育状況・農作業状況

作物	生育状況及び農作業状況							摘要	地域別の状況		
	生育概況					生育期節	遅速日数		生育状況	進捗率	
	区分	本年	平年差	評価	遅速日数				遅速日数		
水 稲 南部:ふっくりんこ 北部:ななつぼし	稈長	cm	—	—	—	—	—	○収穫作業は概ね平年並で終了 収穫終:10/3(10/5)	秋まき小麦		
	穂数	本/㎡	—	—	—				南部	出芽	100 %
	穂長	cm	—	—	—					± 0	
	収穫	%	100						早 2	北部	出芽
秋まき小麦 きたほなみ	草丈	cm	16.9	0.6	平年並	出芽 (100%)	早 2	○生育は概ね平年並で推移 ○は種作業は概ね平年並で終了			
	葉数	枚	3.4	0.3	やや多						
	茎数	本/㎡	280.9	24.5	やや多						
	は種	%	100						遅 1		
ばれいしょ(露地) 南部:マークイン 北部:男爵薯	いも数	個/株	—	—	—	—	—	○収穫作業は平年より早く終了 収穫終:9/25(10/2)			
	1個重	g/個	—	—	—						
	収穫	%	100						早 7		
大 豆 南部:いわいくろ 北部:トヨムスメ	草丈	cm	—	—	—	—	—	○収穫作業は概ね平年並で推移			
	葉数	枚	—	—	—						
	栽植本数	本	—	—	—						
	着莢数	個/㎡	—	—	—						
収穫	%	2.0			早 1						
小 豆 南部:とよみ大納言 北部:とよみ大納言	草丈	cm	—	—	—	—	—	○収穫作業は概ね平年並で推移 収穫始:10/3(10/3)			
	葉数	枚	—	—	—						
	栽植本数	本	—	—	—						
	着莢数	個/㎡	—	—	—						
収穫	%	42.0			遅 1						
てんさい(移植) カーベ2k314	根周	cm	45.0	5.2	太い	—	早 4	○生育は平年よりやや早く推移			
	—	%	—			—					
てんさい(直播) リポルタ	根周	cm	36.4	△ 1.0	平年並	—	± 0	○生育は平年並で推移			
	—	%	—			—					
とうもろこし (サイレージ用) 105日	稈長	cm	—	—	—	—	—	○収穫作業は平年より早く推移 収穫終:10/15(10/22)			
	収穫	%	90.0			早 7					

本資料は、農業改良普及センターが調査したものを加重平均により集計したものです。  
本年の生育状況の公表は、今回で終了となります。

担当部署 檜山振興局産業振興部農務課生産振興係  
電話番号 0139-52-6574(直通)