



報道発表資料の配信日時：9月22日（木）15時00分

|                  |  |      |  |
|------------------|--|------|--|
| 発表項目<br>(行事名)    | 令和4年度(2022年度)農作物生育状況調査(9月15日現在)の結果について<br>[檜山振興局]  |      |  |
| 記者レクチャー<br>のお知らせ | (実施日時)   | 発表者  |  |
|                  |  | 発表場所 |  |
| 概要               | <p>檜山管内における9月15日現在の農作物生育状況調査の結果について、次のとおり取りまとめたので、お知らせします。</p> <p style="text-align: center;">記</p> <p>1 農作物生育状況・農作業状況</p> <p>(1) 対象作物<br/>水稲、秋まき小麦、ばれいしょ(露地、マルチ)、大豆、小豆、てんさい(移植、直播)、牧草、とうもろこし(サイレージ用)</p> <p>(2) 調査項目<br/>生育や農作業の遅速日数と進捗率</p> <p>(3) 生育・農作業状況<br/>別紙「農作物の生育状況」のとおり</p> <p>2 気象状況<br/>別紙「気象グラフ(江差町、鶉(厚沢部)、今金町)」のとおり</p> <p>3 公表ホームページ<br/>檜山振興局産業振興部農務課<br/><a href="https://www.hiyama.pref.hokkaido.lg.jp/ss/num/hp_sakkyou/111416.html">https://www.hiyama.pref.hokkaido.lg.jp/ss/num/hp_sakkyou/111416.html</a></p> <p>4 次回の公表予定<br/>次回の公表は10月6日(木)の予定です。</p> |      |  |
| 参考               |  |      |  |

|                 |      |              |  |
|-----------------|------|--------------|--|
| 報道(取材)に当たってのお願い |      |              |  |
| 他のクラブとの関係       | 同時配付 | (場所)         |  |
|                 | 同時レク | 渡島総合振興局記者クラブ |  |

|             |  |
|-------------|--|
| 担当<br>(連絡先) | 北海道檜山振興局産業振興部農務課(担当:農務課長 川上 泰生)<br>TEL: 0139-52-6574 |
|-------------|--|

# 農作物の生育状況 ( 9 月 15 日現在)

令和4年(2022年)9月22日  
北海道檜山振興局

## 1 気象概況

○8月後半(8月15日～31日)の天候は、周期的に変わり、高気圧に覆われて晴れの日もあったが、前線や気圧の谷の影響で曇りや雨の日もあった。特に、16日は今金・奥尻で24時間降水量の極値を更新した。  
○9月前半(9月1日～15日)の天候は、高気圧に覆われて晴れた日が多かった。

| 区分<br>月・旬 | 江 差     |      |      |         |      |      |          |      |      | 概況                          |
|-----------|---------|------|------|---------|------|------|----------|------|------|-----------------------------|
|           | 平均気温(℃) |      |      | 降水量(mm) |      |      | 日照時間(hr) |      |      |                             |
|           | 本年      | 平年   | 平年差  | 本年      | 平年   | 平年比  | 本年       | 平年   | 平年比  |                             |
| 8月中旬      | 23.1    | 22.8 | +0.3 | 137.5   | 52.3 | 263% | 50.8     | 53.6 | 95%  | 気温及び日照時間は平年並、降水量はかなり多い      |
| 8月下旬      | 22.1    | 22.8 | -0.2 | 46.5    | 62.5 | 74%  | 59.1     | 60.2 | 98%  | 気温、降水量及び日照時間は平年並            |
| 9月上旬      | 21.8    | 21.5 | +0.3 | 0.0     | 48.8 | 0%   | 81.8     | 56.0 | 146% | 気温は高く、降水量はかなり少なく、日照時間はかなり多い |

(函館地方気象台の測候値)

## 2 生育状況・農作業状況

| 作物                               | 生育状況及び農作業状況 |     |          |        |     |              |      | 摘 要   | 地域別の状況     |                |
|----------------------------------|-------------|-----|----------|--------|-----|--------------|------|---|------------|----------------|
|                                  | 生育概況        |     |          |        |     | 生育期節         | 遅速日数 |   | 生育状況       | 進捗率<br>遅速日数    |
|                                  | 区分          | 本年  | 平年差      | 評価     |     |              |      |   |            |                |
| 水 稻<br>南部:ふつくりんこ<br>北部:ななつぼし     | 稈長          | cm  | 67.4     | △ 7.6  | 短い  | 成熟<br>(90%)  | 早 3  | ○生育は平年よりやや早く推移<br>○収穫作業は概ね平年並で推移                                    | 水 稻        |                |
|                                  | 穂数          | 本/㎡ | 553.0    | △ 51.5 | やや少 |              |      |   | 南部         | 成熟 81 %<br>± 0 |
|                                  | 穂長          | cm  | 16.4     | △ 0.1  | 平年並 |              |      |   | 北部         | 成熟 93 %<br>早 4 |
|                                  | 収穫          | %   | 2        |        |     |              |      |   | 早 1        | 馬鈴しょ (露地)      |
| 秋まき小麦<br>きたほなみ                   | 草丈          | cm  |          |        |     |              |      | ○は種作業は概ね平年並で推移  | 南部         | - - %          |
|                                  | 葉数          | 枚   |          |        |     | -            | -    |   | 北部         | - - %          |
|                                  | 茎数          | 本/㎡ |          |        |     |              |      |   | 馬鈴しょ (マルチ) |                |
|                                  | は種          | %   | 6        |        |     | 早 2          | 南部   |   | - - %      |                |
| ばれいしょ(露地)<br>南部:マークイン<br>北部:男爵薯  | いも数         | 個/株 | 12.6     | 2.1    | 多い  | -            | -    | ○収穫作業は平年より早く推移<br>収穫始:8/30(9/1)                                     | 南部         | - - %          |
|                                  | 1個重         | g/個 | 82.3     | △ 14.0 | 小さい |              |      |   | 北部         | - - %          |
|                                  | 収穫          | %   | 66       |        |     | 早 7          | 大 豆  |   |            |                |
| ばれいしょ(マルチ)<br>南部:マークイン<br>北部:男爵薯 | いも数         | 個/株 | 10.5     | 1.2    | 多い  | -            | -    | ○収穫作業は概ね平年並で推移  | 南部         | - - %          |
|                                  | 1個重         | g/個 | 87.5     | △ 26.4 | 小さい |              |      |   | 北部         | - - %          |
|                                  | 収穫          | %   | 100      |        |     | 遅 2          | 小 豆  |   |            |                |
| 大 豆<br>南部:いわいくろ<br>北部:トヨムスメ      | 草丈          | cm  | 73.3     | 0.9    | 平年並 | -            | 早 5  | ○生育は平年より早く推移  | 南部         | - - %          |
|                                  | 葉数          | 枚   | 9.9      | △ 0.9  | やや少 |              |      |   | 北部         | - - %          |
|                                  | 栽植本数        | 本   | 16,312.0 | 94.0   | 平年並 |              |      |   | 小 豆        |                |
|                                  | 着莢数         | 個/㎡ | 522.4    | 58.5   | 多い  |              |      |   | 南部         | 成熟 40 %<br>早 1 |
|                                  | -           | %   | -        |        |     |              |      |   | -          | 北部             |
| 小 豆<br>南部:とよみ大納言<br>北部:とよみ大納言    | 草丈          | cm  | 52.5     | △ 10.7 | 短い  | 成熟<br>(23%)  | 早 2  | ○生育は概ね平年並で推移  |            |                |
|                                  | 葉数          | 枚   | 10.5     | 0.3    | 平年並 |              |      |   |            |                |
|                                  | 栽植本数        | 本   | 17,488.0 | 22.2   | 平年並 |              |      |   |            |                |
|                                  | 着莢数         | 個/㎡ | 267.0    | △ 72.8 | 少ない |              |      |   |            |                |
| てんさい(移植)<br>カーベ2k314             | 根周          | cm  | 41.2     | 4.2    | 太い  | -            | 早 4  | ○生育は平年よりやや早く推移  |            |                |
|                                  | -           | %   |          |        |     | -            |      |   |            |                |
| てんさい(直播)<br>リポルタ                 | 根周          | cm  | 32.1     | △ 0.5  | 平年並 | -            | ± 0  | ○生育は平年並で推移  |            |                |
|                                  | -           | %   |          |        |     | -            |      |   |            |                |
| 牧 草<br>チモン                       | 草丈(2番草)     | cm  | 78.1     | 1.2    | 平年並 | -            | 早 1  | ○2番草生育は概ね平年並で推移<br>○2番草の収穫作業は平年よりやや早く推移<br>収穫終:9/12(9/16)           |            |                |
|                                  | 2番草収穫       | %   | 95       |        |     |              | 早 4  |   |            |                |
| どうもろこし<br>(サイレージ用)<br>105日       | 稈長          | cm  | 232.8    | △ 0.4  | 平年並 | 糊熟<br>(100%) | 早 3  | ○生育は平年よりやや早く推移<br>糊熟期:9/5(9/8)<br>○収穫作業は平年よりかなり早い<br>収穫始:9/14(9/27) |            |                |
|                                  | 収穫          | %   | 10       |        |     |              | 早 13 |   |            |                |

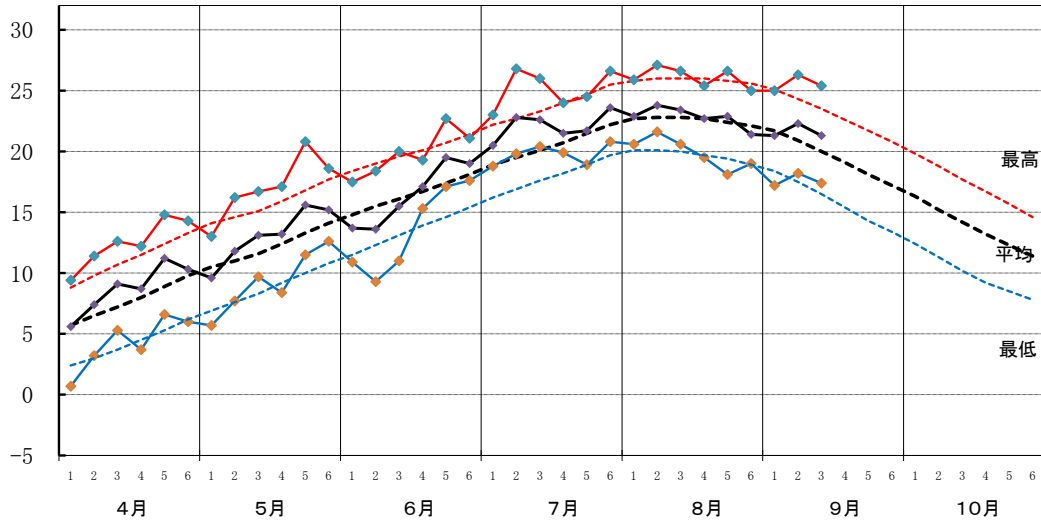
本資料は、農業改良普及センターが調査したものを加重平均により集計したものです。  
次回の農作物生育状況調査の公表は10月6日(木)です。

担当部署 檜山振興局産業振興部農務課生産振興係  
電話番号 0139-52-6574(直通)

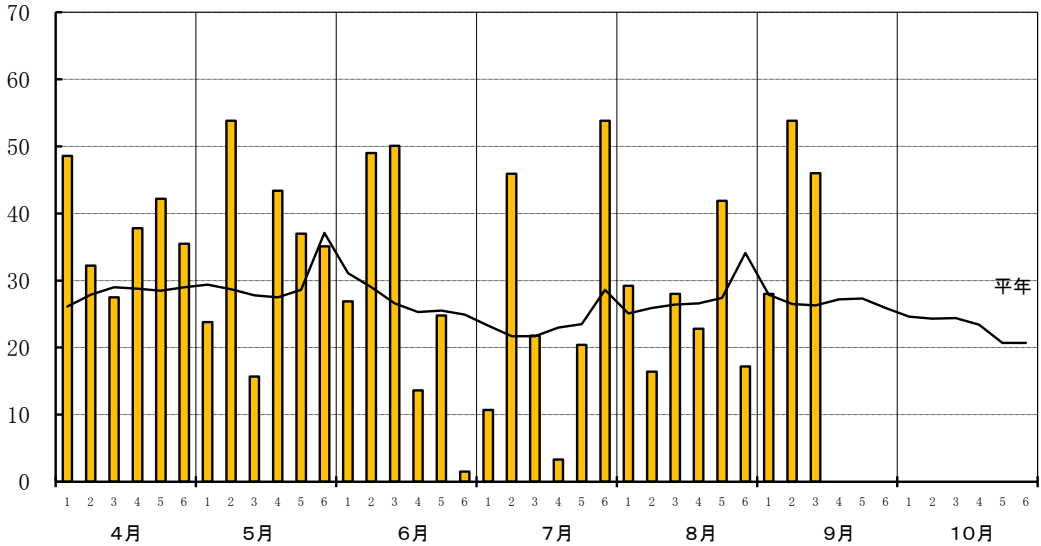
# 令和4年(2022年) 農耕期の気象経過(江差)

【気温】  
℃

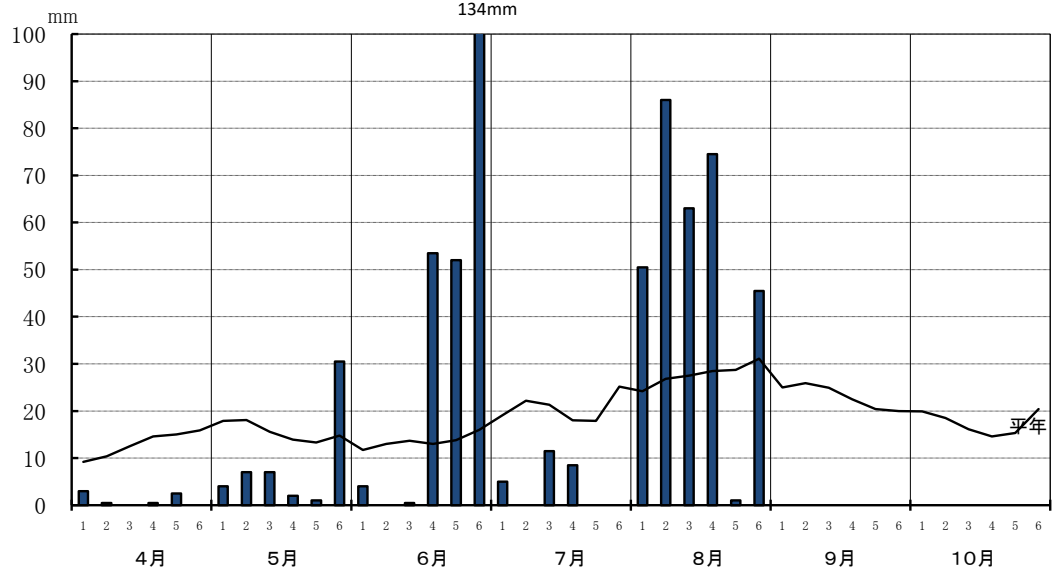
--- 平年  
— 本年



【日照時間】  
h

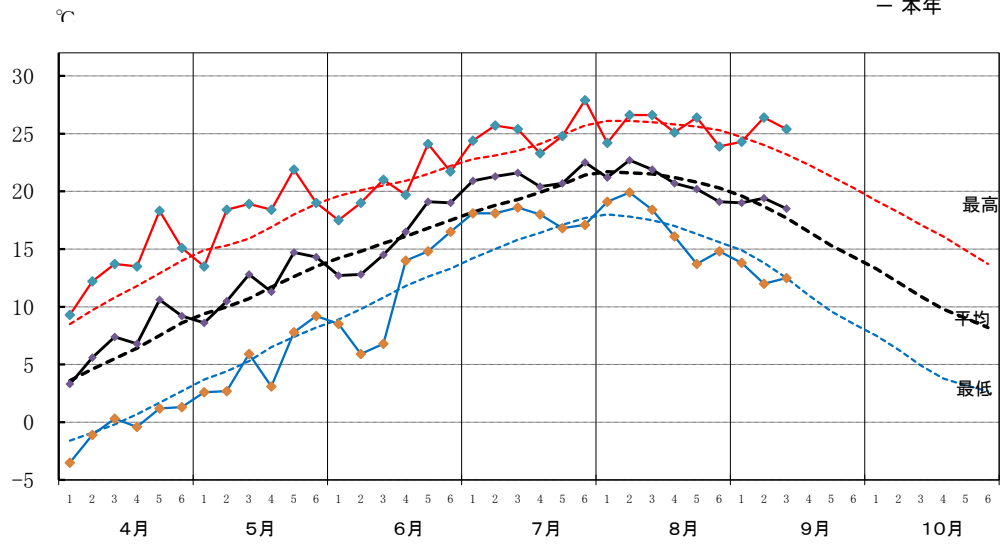


【降水量】  
mm

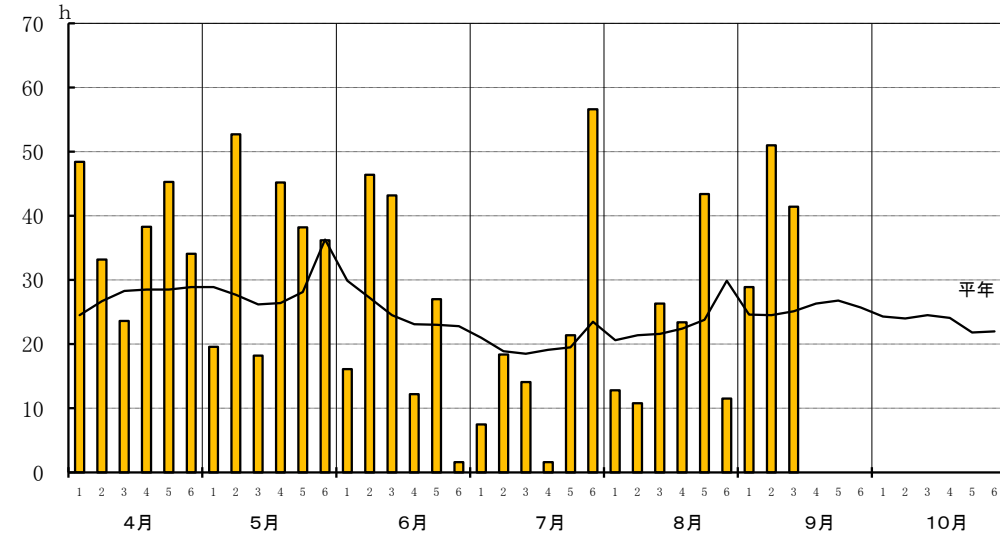


# 令和4年(2022年) 農耕期の気象経過(鶉(厚沢部))

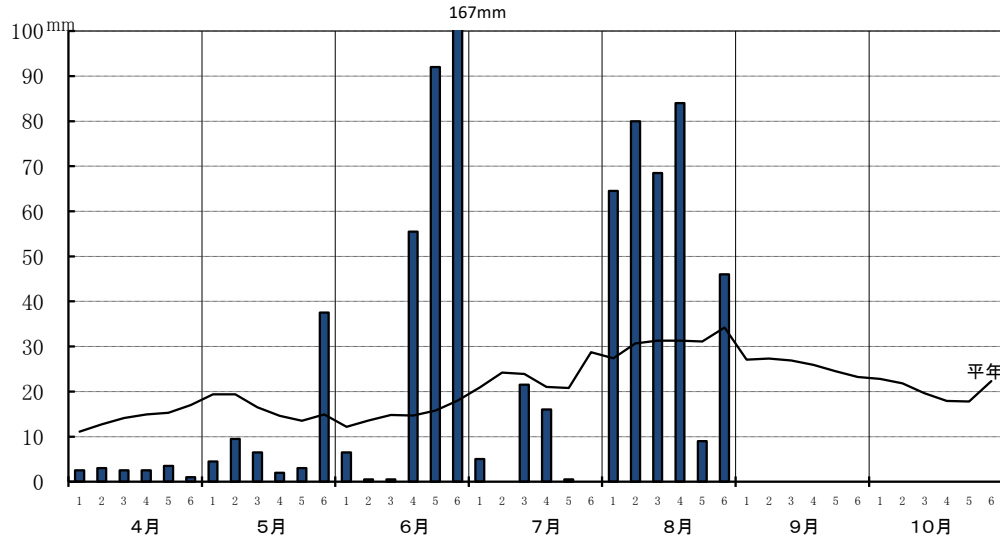
## 【気温】



## 【日照時間】

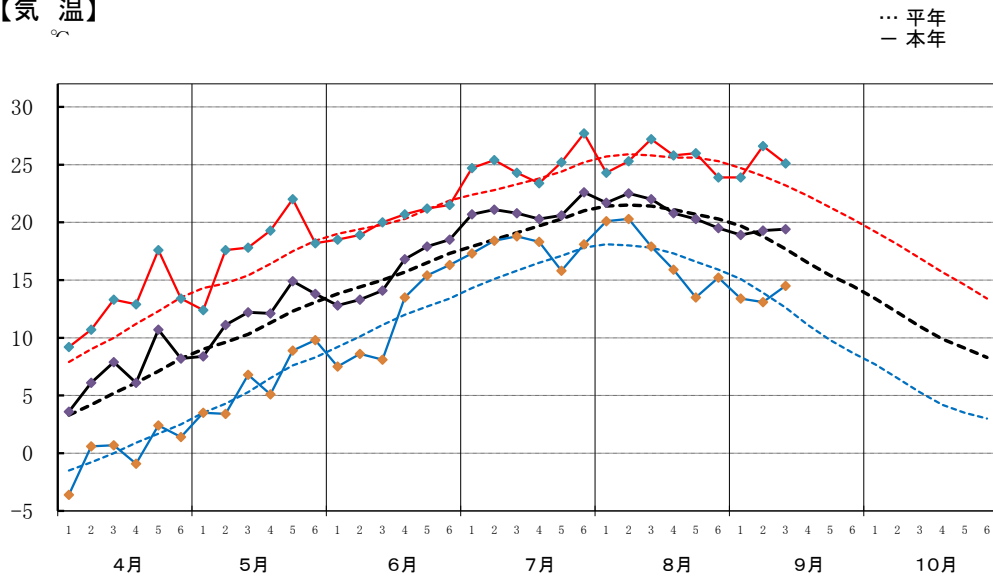


## 【降水量】

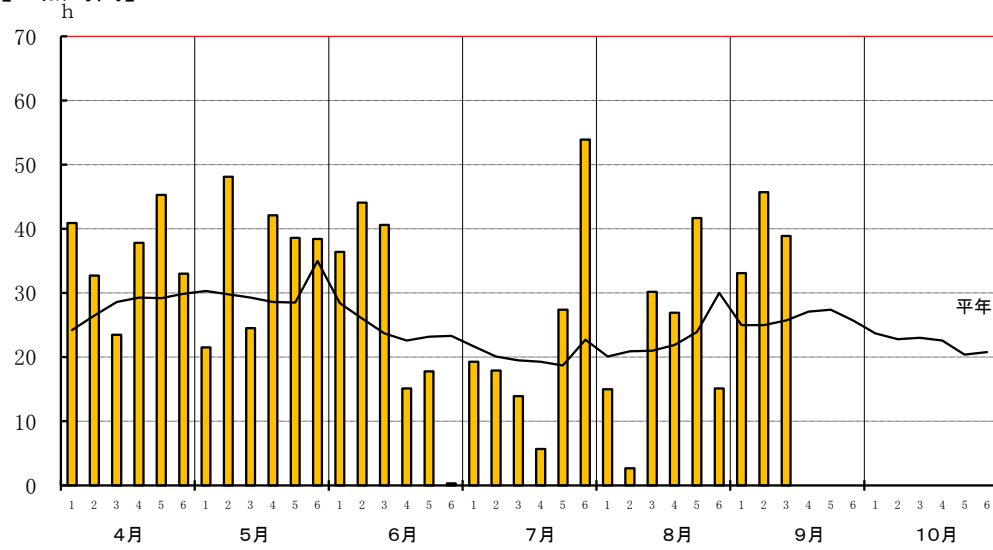


# 令和4年(2022年) 農耕期の気象経過(今金)

## 【気温】



## 【日照時間】



## 【降水量】

