

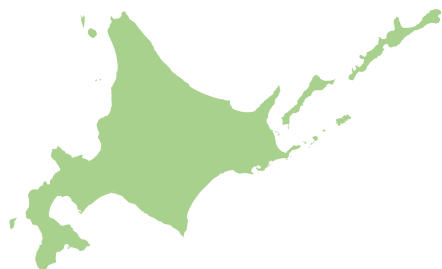


北海道

その先の、道へ。北海道
Hokkaido. Expanding Horizons.

資料 1

地域医療構想について



令和7年10月9日（木）

北海道保健福祉部地域医療推進局地域医療課

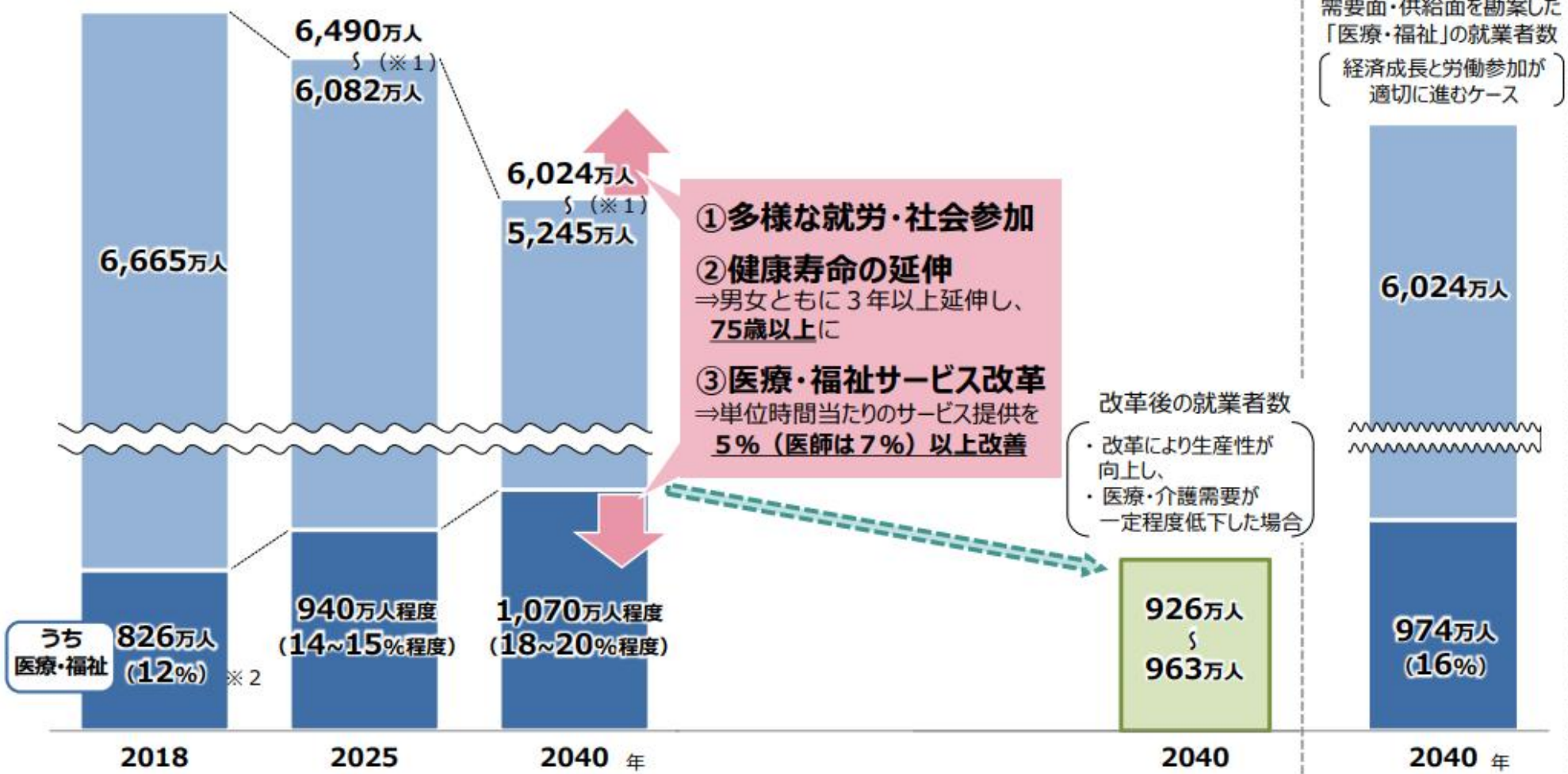
国の動向

マンパワー① 2025年以降、人材確保がますます課題となる

令和4年3月4日 第8次医療計画等に関する検討会 資料1（一部改）

○2040年には就業者数が大きく減少する中で、医療・福祉職種の人材は現在より多く必要となる。

需要面から推計した医療福祉分野の就業者数の推移

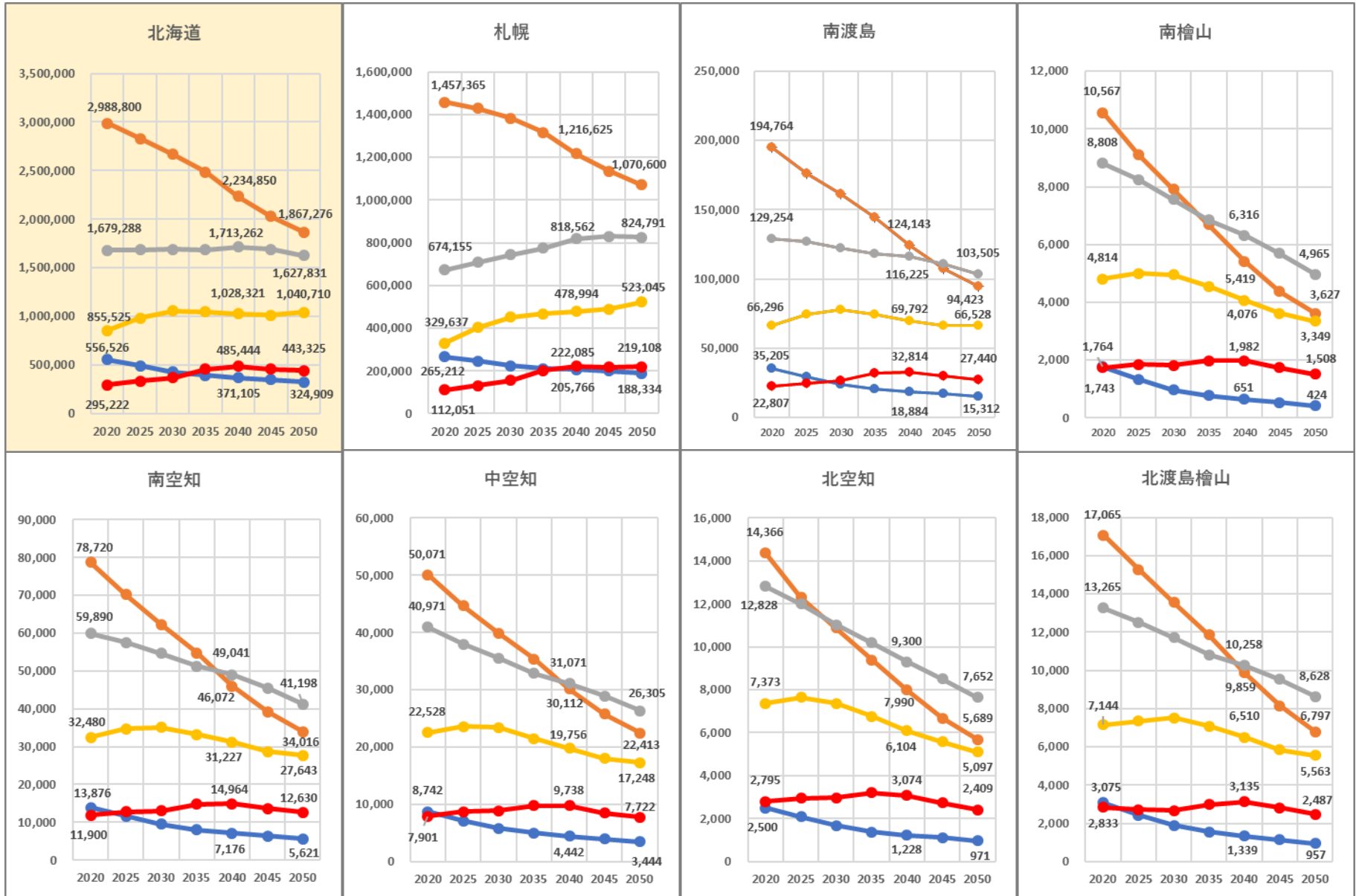


※1 総就業者数は独立行政法人労働政策研究・研修機構「労働力需給の推計」（2019年3月）による。総就業者数のうち、下の数値は経済成長と労働参加が進まないケース、上の数値は進むケースを記載。

※2 2018年度の医療・福祉の就業者数は推計値である。

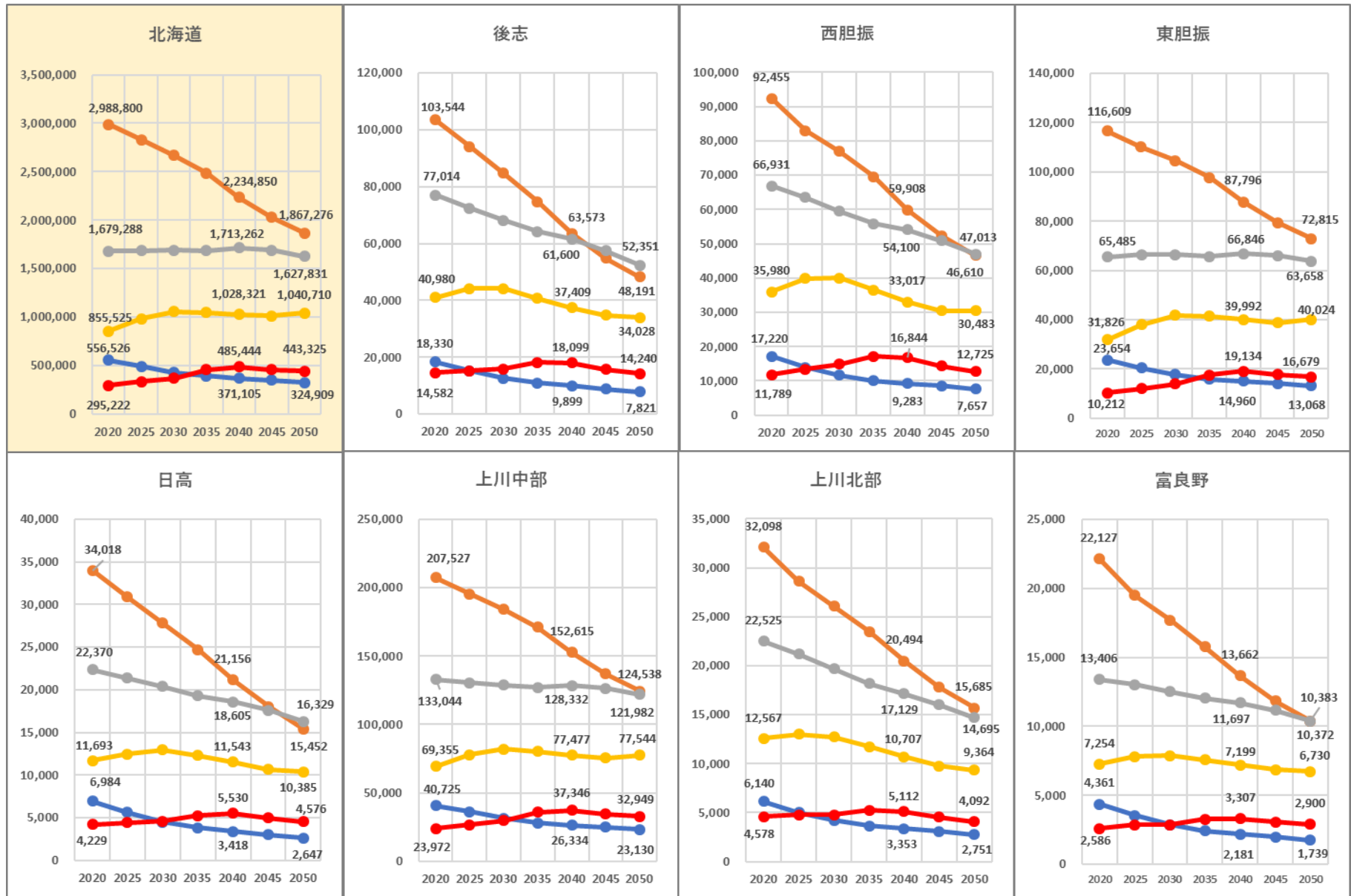
※3 独立行政法人労働政策研究・研修機構「労働力需給の推計」は、2024年3月11日に新しい推計が公表されている。2024年3月推計では、成長実現・労働参加進展シナリオで、総就業者数は、2022年の6,724万人から2040年に6,734万人と概ね横ばいであり、「医療・福祉」の就業者数は、2022年の897万人から2040年に1,106万人と増加する推計となっている。現時点では、『需要面から推計した医療福祉分野の就業者数』を更新したデータはないため、比較には留意が必要。

人口の推移・推計（構想区域別・年齢区分別）



— 0~14歳 — 15~64歳 — 65歳~ — (再掲) 75歳~ — (再掲) 85歳~

人口の推移・推計（構想区域別・年齢区分別）



— 0~14歳 — 15~64歳 — 65歳~ — (再掲) 75歳~ — (再掲) 85歳~