

報道発表資料の配付日時 6月2日(火) 15時00分

発表項目 (行事名)	令和2年度(2020年度)農作物生育状況調査(6月1日現在)の結果について [檜山振興局]		
記者レクチャー のお知らせ	(実施日時)	発表者	
		発表場所	
概要	<p>檜山管内における6月1日現在の農作物生育状況調査の結果について、次のとおり取りまとめたので、お知らせします。</p> <p style="text-align: center;">記</p> <p>1 農作物生育状況・農作業状況</p> <p>(1) 対象作物 水稲、秋まき小麦、馬鈴しょ(露地、マルチ)、大豆、てん菜、牧草、とうもろこし(サイレージ用)</p> <p>(2) 調査項目 生育や農作業の遅速日数と進捗率</p> <p>(3) 生育・農作業状況 別紙「農作物の生育状況」のとおり</p> <p>2 気象状況 別紙「気象グラフ(江差町、今金町、厚沢部町(鶉))」のとおり</p> <p>3 公表ホームページ 檜山振興局産業振興部農務課 http://www.hiyama.pref.hokkaido.lg.jp/ss/num/hp_sakkyou/sakkyo2020.htm</p> <p>4 次回の公表予定 次回の公表は6月18日(木)の予定です。</p>		
参考			

報道(取材)に当たってのお願い			
他のクラブとの関係	同時配付 (場所) 同時レク 渡島振興局記者クラブ		

担当 (連絡先)	北海道檜山振興局産業振興部農務課(担当: 農務課長 増田 治己) TEL: 0139-52-6574
-------------	---

農作物の生育状況 (6 月 1 日現在)

令和2年(2020年)6月2日
北海道檜山振興局

1 気象概況

○5月前半(5月1日～15日)の天候は、周期的に変わり高気圧の張り出しの中で晴れた日もあったが、気圧の谷や低気圧の影響で曇りや雨が降った日があった。
○5月後半(5月16日～31日)の天候は、16日から27日において低気圧や気圧の谷などの影響で曇りや雨が降った日が多かったが、28日から31日は、高気圧の張り出しの中で晴れた。

月・旬	江 差									概況
	平均気温(℃)			降水量(mm)			日照時間(hr)			
	本年	平年	平年差	本年	平年	平年比	本年	平年	平年比	
5月上旬	11.7	10.6	+1.1	29.5	41.3	71%	59.2	57.9	104%	気温は高く、降水量及び日照時間は平年並
5月中旬	12.1	11.7	+0.4	12.5	25.1	50%	45.3	54.5	83%	気温は平年並、降水量及び日照時間は平年より少ない。
5月下旬	12.7	13.1	-0.4	21.0	31.3	67%	62.1	64.1	97%	気温・降水量及び日照時間は平年並。

(函館地方気象台の測候値)

2 生育状況・農作業状況

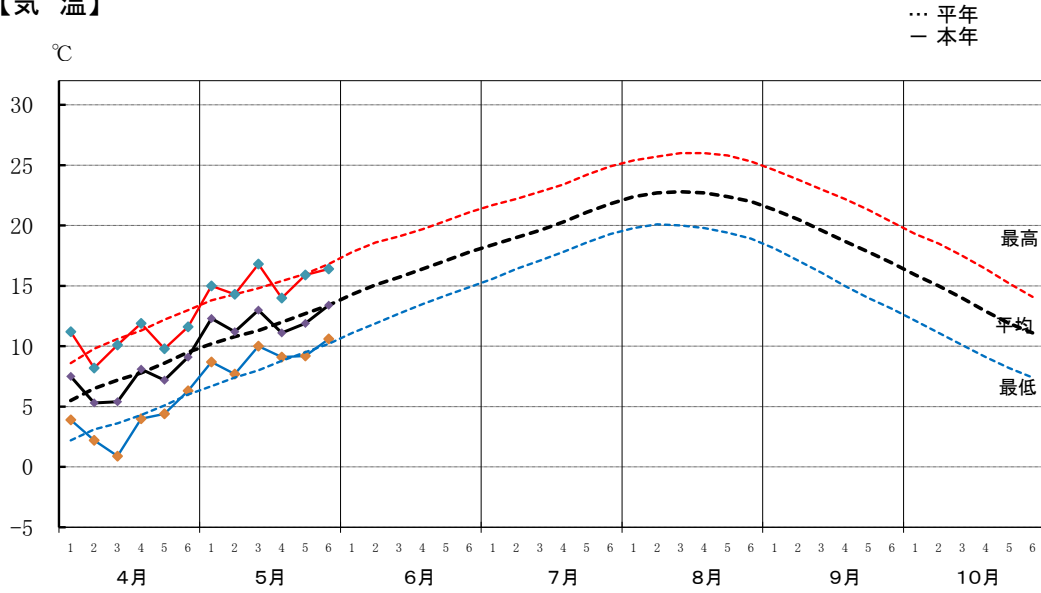
作物	生育状況及び農作業状況							摘 要	地域別の状況		
	生育概況						生育期節		遅速 日数	生育状況	進捗率 遅速日数
	区分	本年	平年差	評価	生育期節	遅速日数					
水 稻 南部:ふっくりんこ 北部:ななつばし	草丈	cm	13.4	△ 2.3	やや短	生育 (56%)	±0	○生育は概ね平年並で推移 ○移植作業も概ね平年並で終了 移植終:5/30(5/30) 活着期:5/31(5/31)	水 稻		
	葉数	枚	4.0	△ 0.7	少ない				南部	活着	35 %
	茎数	本/nf	90.0	△ 9.7	少ない				北部	活着	65 %
	移植	%	99.0								±0
秋まき小麦 きたほなみ	草丈	cm	73.5	0.5	平年並	出穂 (73%)	早 2	○生育は概ね平年並で推移	秋まき小麦		
	茎数	本/nf	835.0	28.7	平年並				南部	出穂	95 %
	葉数	枚			—				北部	出穂	40 %
	—	%	—								早 2
馬鈴しょ(露地) 南部:メークイン 北部:男爵	茎長	cm	7.7	△ 0.5	やや短	萌芽 (79%)	遅 4	○生育は平年よりやや遅く推移 萌芽期:5/27(5/23) ○植付作業は平年より遅く推移 植付終:5/16(5/11)	馬鈴しょ(露地)		
	茎数	本/株	2.1	△ 0.9	少ない				南部	萌芽	85 %
	植付	%	100						北部	萌芽	70 %
馬鈴しょ(マルチ) 南部:メークイン 北部:男爵	茎長	cm	14.7	△ 5.3	短い	萌芽 (98%)	遅 2	○生育は概ね平年並で推移	馬鈴しょ(マルチ)		
	茎数	本/株	2.3	△ 0.4	少ない				南部	萌芽	100 %
	—	%	—						北部	萌芽	95 %
大 豆 南部:いわいくろ 北部:ゆめのつる	草丈	cm				—	遅 2	○は種作業は概ね平年並で推移 は種始:5/22(5/21) は種期:5/29(5/27)			
	は種	%	60.0								
てん菜 リポルタ	草丈	cm	13.2	△ 0.1	平年並	—	±0	○生育は概ね平年並で推移			
	葉数	枚	10.0	△ 0.7	やや少						
	—	%	—								
牧 草 チモシー	草丈(1番草)	cm	77.7	0.8	平年並	—	±0	○生育は概ね平年並で推移			
	—	%	—								
どうもろこし (サレージ用) 105日	草丈	cm	4.0	0.0	平年並	出芽 (45%)	±0	○生育は概ね平年並で推移 出芽期:5/31(5/31) ○は種作業も概ね平年並で終了 は種終:5/30(5/30)			
	葉数	枚	0.9	0.0	平年並						
	は種	%	100								

本資料は、農業改良普及センターが調査したものを加重平均により集計したものです。
次回の農作物生育状況調査の公表は6月18日(木)です。

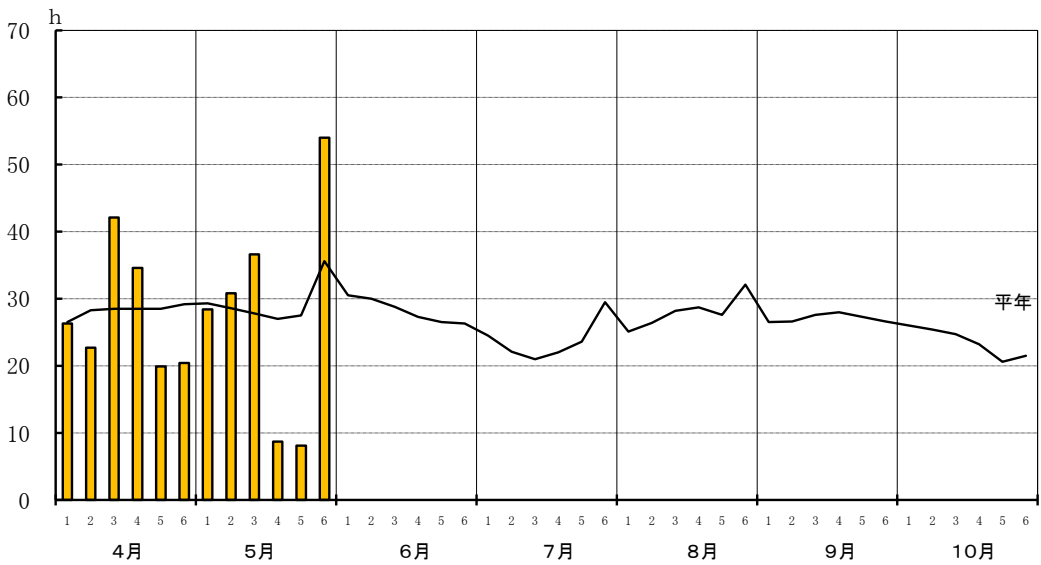
担当部署 檜山振興局産業振興部農務課生産振興係
電話番号 0139-52-6574(直通)

令和2年(2020年) 農耕期の気象経過(江差)

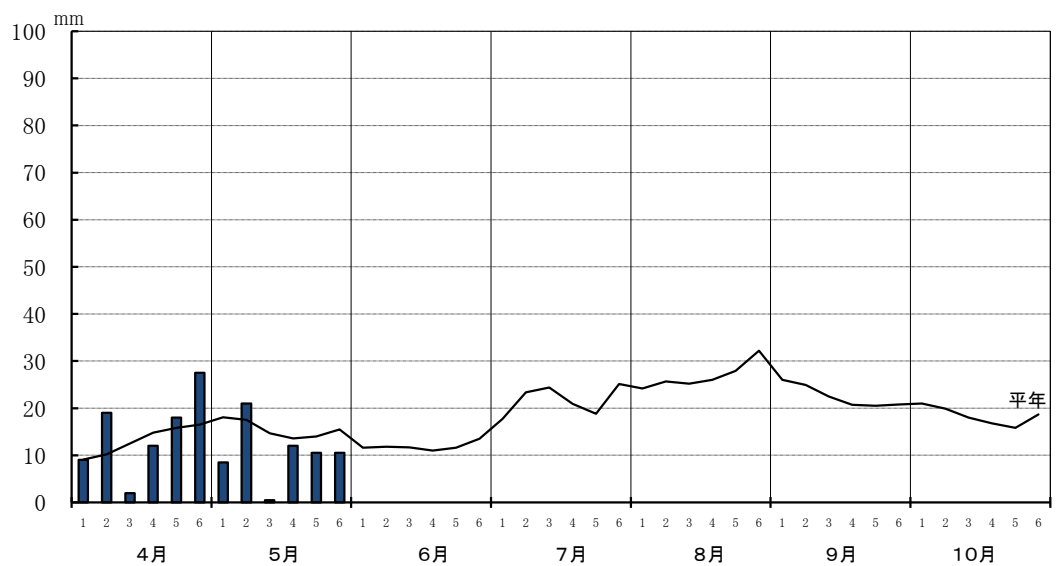
【気温】



【日照時間】

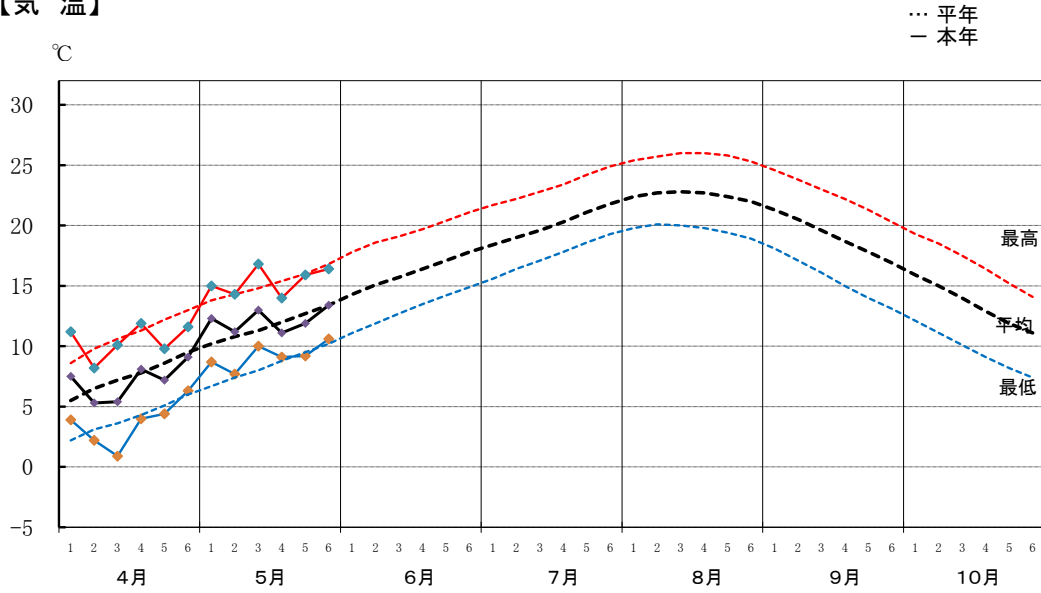


【降水量】

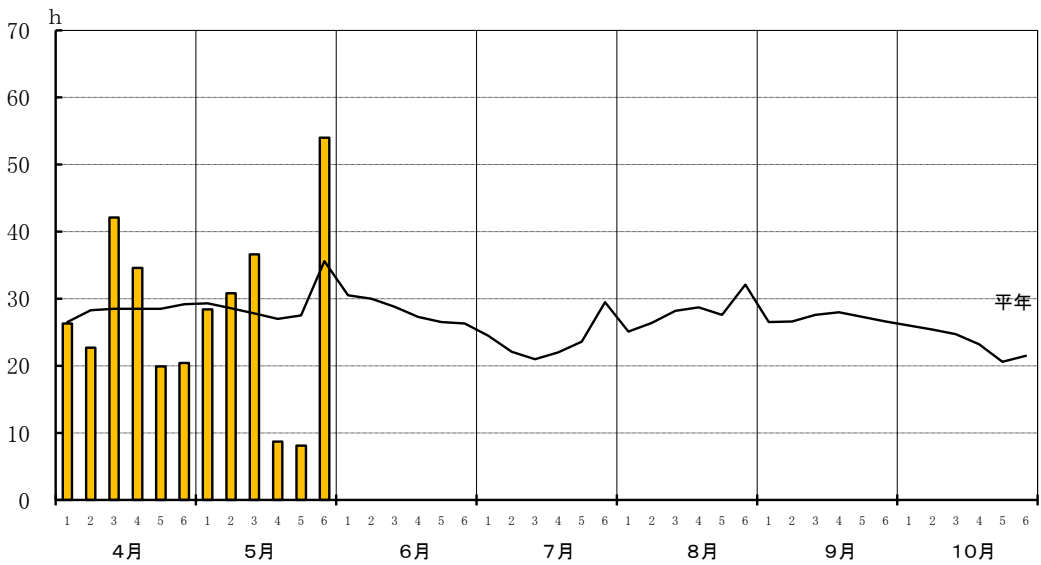


令和2年(2020年) 農耕期の気象経過(江差)

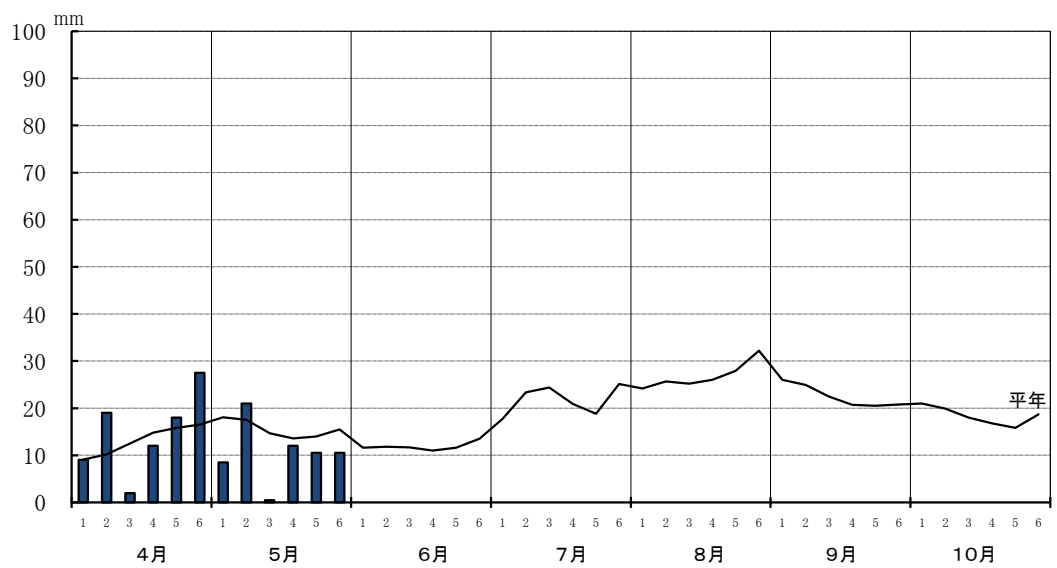
【気温】



【日照時間】

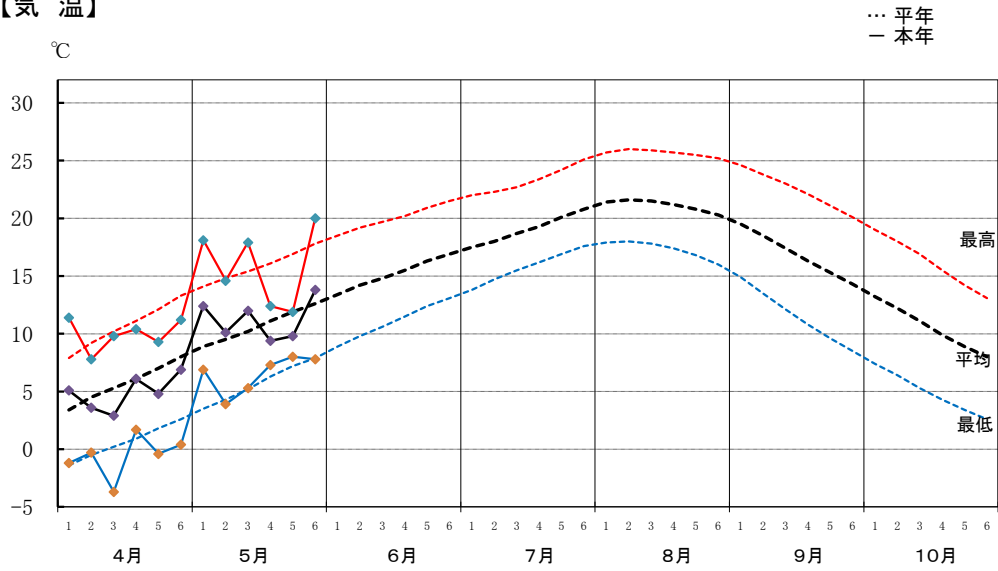


【降水量】

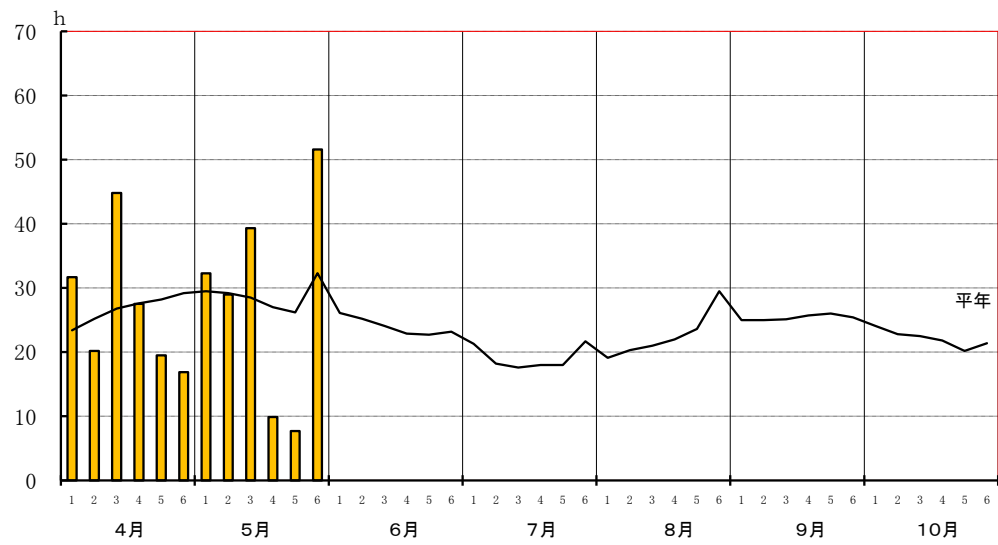


令和2年(2020年) 農耕期の気象経過(今金)

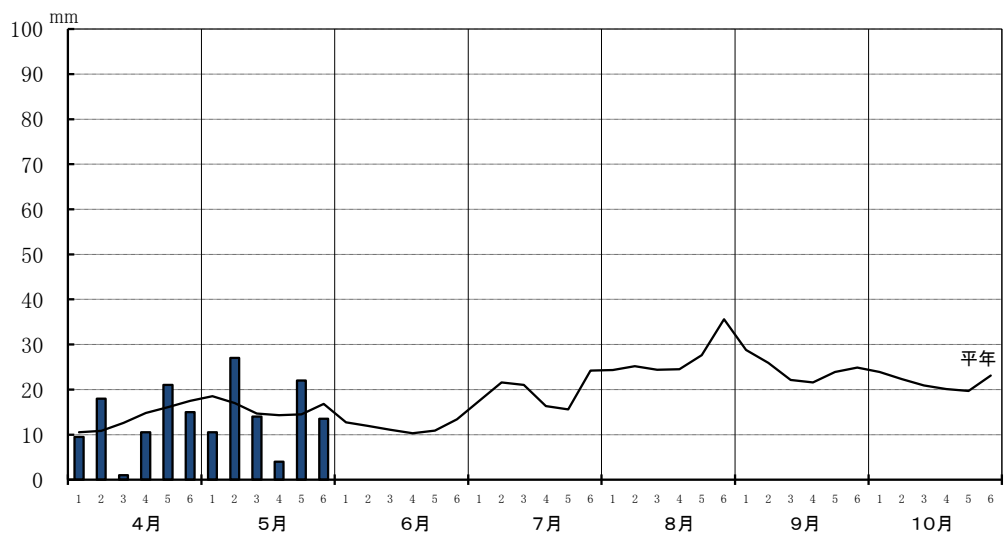
【気温】



【日照時間】

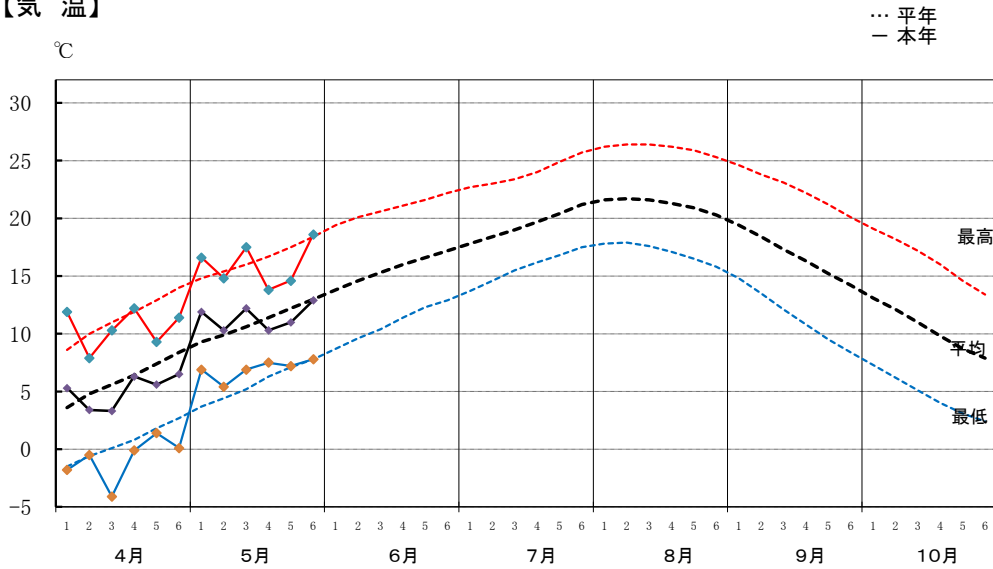


【降水量】

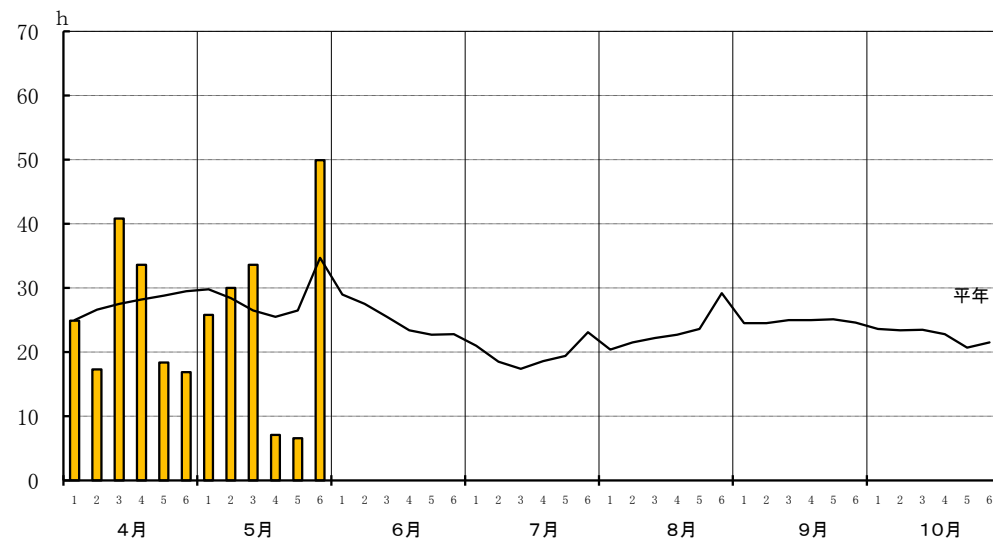


令和2年(2020年) 農耕期の気象経過(厚沢部(鶉))

【気温】



【日照時間】



【降水量】

