

報道発表資料の配付日時 5月20日 (水) 15時00分

| | | | |
|------------------|---|------|--|
| 発表項目 (行事名) | 令和2年度(2020年度)農作物生育状況調査(5月15日現在)の結果について [檜山振興局] | | |
| 記者レクチャー のお知らせ | (実施日時) | 発表者 | |
| | | 発表場所 | |
| 概要 | <p>檜山管内における5月15日現在の農作物生育状況調査の結果について、次のとおり取りまとめたので、お知らせします。</p> <p style="text-align: center;">記</p> <p>1 農作物生育状況・農作業状況</p> <p>(1) 対象作物 水稲、秋まき小麦、馬鈴しょ(露地、マルチ)、てん菜、牧草、とうもろこし(サイレージ用)</p> <p>(2) 調査項目 生育や農作業の遅速日数と進捗率</p> <p>(3) 生育・農作業状況 別紙「農作物の生育状況」のとおり</p> <p>2 気象状況 別紙「気象グラフ(江差町、今金町、厚沢部町(鶉))」のとおり</p> <p>3 公表ホームページ 檜山振興局産業振興部農務課 http://www.hiyama.pref.hokkaido.lg.jp/ss/num/hp_sakkyou/sakkyo2020.htm</p> <p>4 次回の公表予定 次回の公表は6月3日(水)の予定です。</p> | | |
| 参考 | | | |

| | | | |
|-----------------|------|------|--------------|
| 報道(取材)に当たってのお願い | | | |
| 他のクラブとの関係 | 同時配付 | (場所) | 渡島総合振興局記者クラブ |

| | |
|-------------|--|
| 担当 (連絡先) | 北海道檜山振興局産業振興部農務課(担当:農務課長 増田 治己) TEL: 0139-52-6574 |
|-------------|--|

農作物の生育状況 (5 月 15 日現在)

令和2年(2020年)5月20日
北海道檜山振興局

1 気象概況

○4月後半(4月16日～30日)の天候は、16日と17日は高気圧の張り出しの中で晴れたが、18日以降は低気圧や気圧の谷の影響で曇りや雨の降った日が多かった。
○5月前半(5月1日～15日)の天候は、周期的に変わり高気圧の張り出しの中で晴れた日もあったが、気圧の谷や低気圧の影響で曇りや雨が降った日があった。

| 区分 月・旬 | 江 差 | | | | | | | | | 概況 |
|-----------|---------|------|------|---------|------|------|----------|------|------|------------------------|
| | 平均気温(℃) | | | 降水量(mm) | | | 日照時間(hr) | | | |
| | 本年 | 平年 | 平年差 | 本年 | 平年 | 平年比 | 本年 | 平年 | 平年比 | |
| 4月中旬 | 6.8 | 7.4 | -0.6 | 14.0 | 28.0 | 50% | 76.7 | 57.9 | 132% | 気温は平年並、降水量は少なく、日照時間は多い |
| 4月下旬 | 8.2 | 9.1 | -0.9 | 45.5 | 28.7 | 159% | 40.3 | 58.0 | 69% | 気温は低く、降水量は多く、日照時間は少ない |
| 5月上旬 | 11.7 | 10.6 | +1.1 | 29.5 | 41.3 | 71% | 59.2 | 57.1 | 104% | 気温は高く、降水量及び日照時間は平年並 |

(函館地方気象台の測候値)

2 生育状況・農作業状況

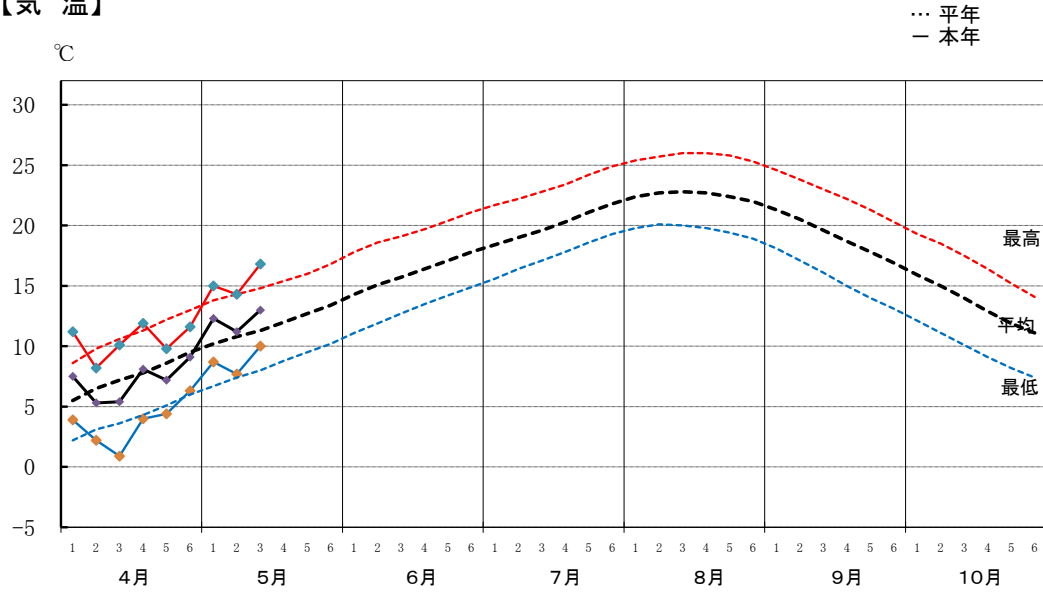
| 作物 | 生育状況及び農作業状況 | | | | | | | 摘 要 | 地域別の状況 | | |
|--------------------------------|-------------|------------------|---------|--------|-----|--------------|------|--|-----------|-----------------|--|
| | 生育概況 | | | | | 生育期節 | 遅速日数 | | 生育状況 | 進捗率 遅速日数 | |
| | 区分 | 本年 | 平年差 | 評価 | | | | | | | |
| 水 稻 南部:ふっくりんこ 北部:ななつぼし | 草丈 | cm | 8.4 | △ 2.1 | 短い | 出芽 (100%) | 遅 1 | ○生育は概ね平年並で推移 は種終:4/26(4/25) 出芽期:4/28(4/26) | 水稲 | | |
| | 葉数 | 枚 | 2.7 | △ 0.7 | 少ない | | | | 南部 | 出芽 100 % ± 0 | |
| | — | % | — | — | | | | | 北部 | 出芽 100 % 遅 2 | |
| 秋まき小麦 きたほなみ | 草丈 | cm | 47.1 | 7.0 | 長い | 止葉 (15%) | 早 7 | ○平生育は年より早く推移 | 秋まき小麦 | | |
| | 葉数 | 枚 | 1,047.0 | △ 91.2 | やや少 | | | | 南部 | 止葉 0 % 早 5 | |
| | 茎数 | 本/m ² | — | — | | | | | 北部 | 止葉 40 % 早 10 | |
| 馬鈴しょ(露地) 南部:メークイン 北部:男爵 | 茎長 | cm | | | | — | — | ○植付作業は平年より遅く推移 植付終:5/16(5/11) | 馬鈴しょ(露地) | | |
| | 茎数 | 本/株 | | | | | | | 南部 | — — % | |
| | 植付 | % | 84 | — | | | | | 北部 | — — % | |
| 馬鈴しょ(マルチ) 南部:メークイン 北部:男爵 | 茎長 | cm | 2.2 | △ 0.5 | 短い | 萌芽 (40%) | 遅 2 | ○生育は概ね平年並で推移 ○植付作業は平年よりやや早い 植付終:4/26(4/30) 萌芽期:5/15(5/13) | 馬鈴しょ(マルチ) | | |
| | 茎数 | 本/株 | 0.7 | △ 0.5 | 少ない | | | | 南部 | 萌芽 52 % 遅 5 | |
| | 植付 | % | 100 | — | | | | | 北部 | 萌芽 22 % 早 2 | |
| てん菜 リポルタ | 草丈 | cm | 7.1 | 0.1 | 平年並 | — | 早 2 | ○生育及び移植作業は概ね平年並で推移 移植終:5/11(5/9) | | | |
| | 葉数 | 枚 | 5.0 | 0.7 | 多い | | | | 遅 2 | | |
| | 移植 | % | 95 | — | | | | | | | |
| 牧 草 チモシー | 草丈(1番草) | cm | 37.0 | △ 1.3 | 平年並 | — | ± 0 | ○生育は概ね平年並で推移 | | | |
| | — | % | — | — | | | | | | | |
| どうもろこし (サイレーン用) 105日 | 草丈 | cm | | | | — | — | ○は種作業は平年よりやや早い は種始:5/6(5/10) | | | |
| | 葉数 | 枚 | | | | | | | | | |
| | は種 | % | 30 | — | | | | | 早 4 | | |

本資料は、農業改良普及センターが調査したものを加重平均により集計したものです。
今回の農作物生育状況調査の公表は6月3日(水)です。

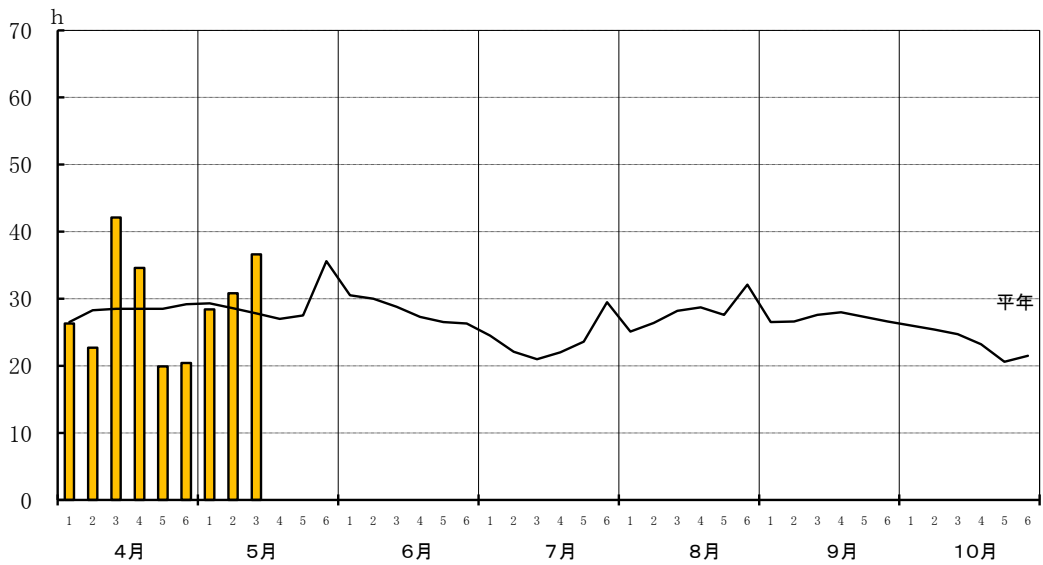
担当部署 檜山振興局産業振興部農務課生産振興係
電話番号 0139-52-6574(直通)

令和2年(2020年) 農耕期の気象経過(江差)

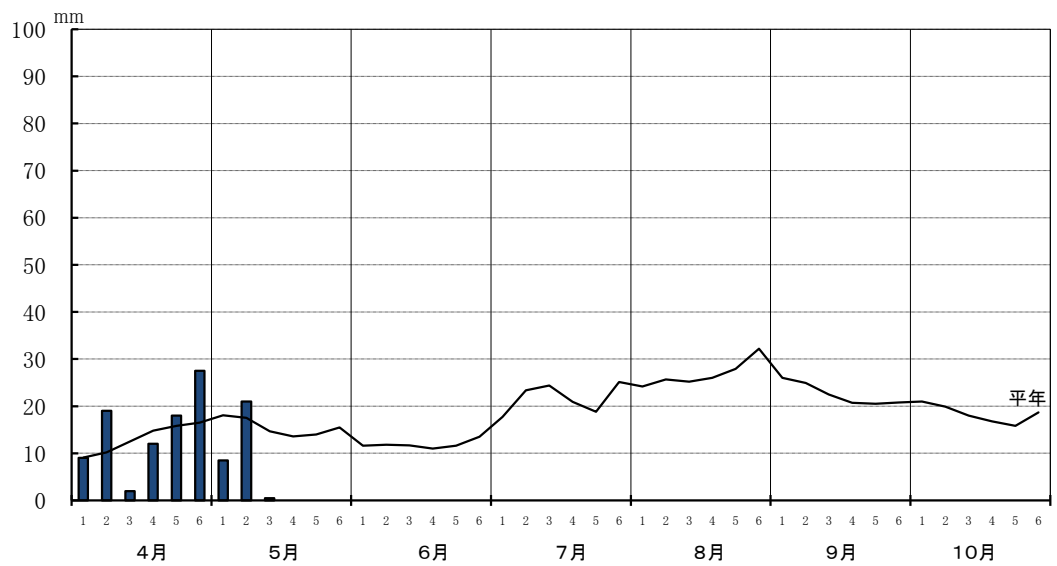
【気温】



【日照時間】

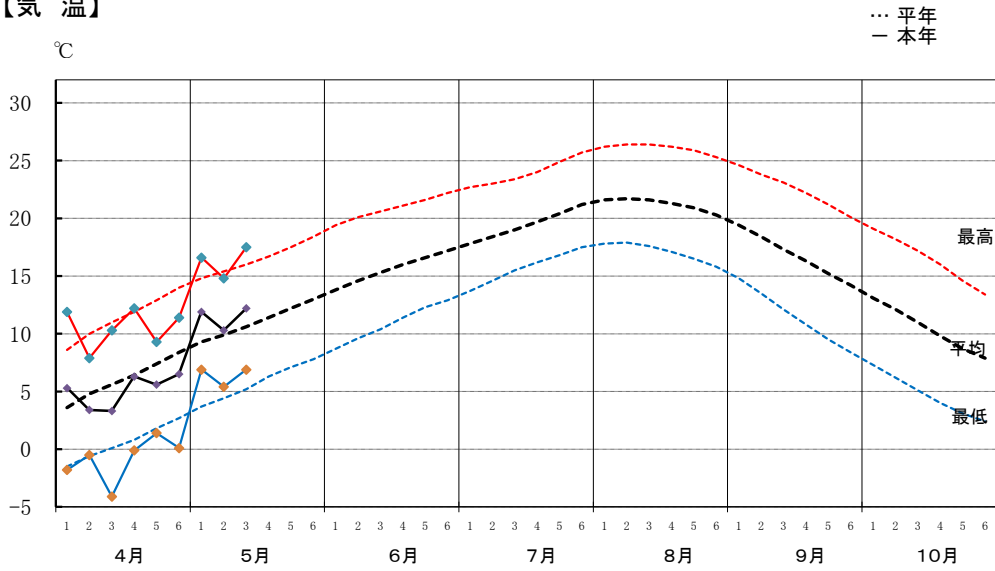


【降水量】

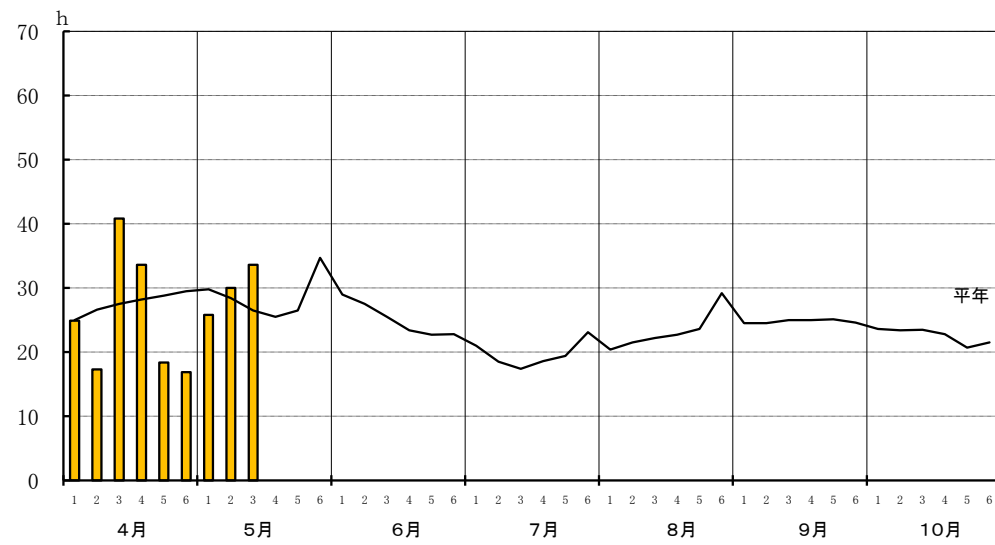


令和2年(2020年) 農耕期の気象経過(厚沢部(鶉))

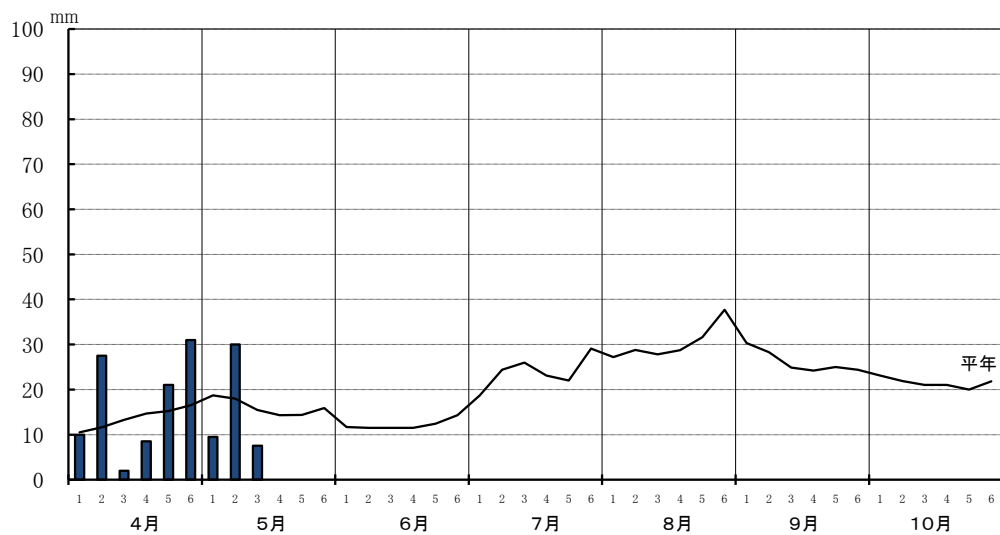
【気温】



【日照時間】

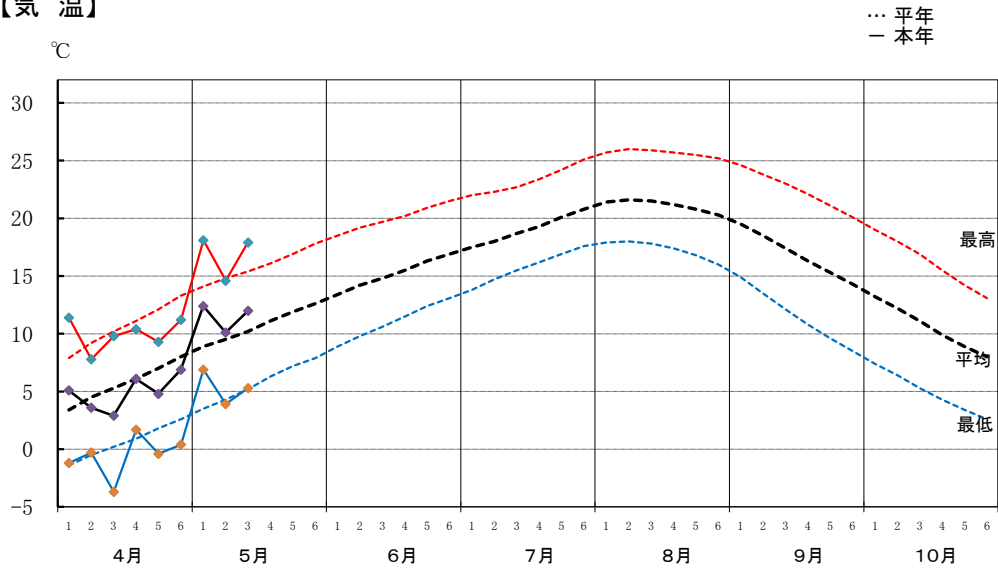


【降水量】

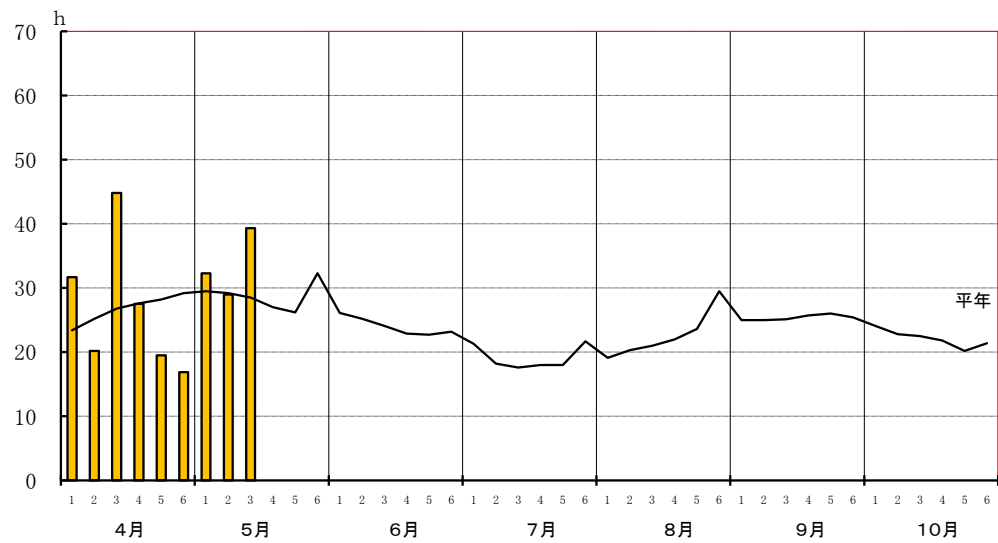


令和2年(2020年) 農耕期の気象経過(今金)

【気温】



【日照時間】



【降水量】

