

第4節 患者及び病院等の状況

1 患者の受療動向

入院の受療動向は、次のとおりであり、南檜山圏域における入院自給率は66.0%、南渡島圏域への流出が28.7%、その他圏域への流出が5.3%となっています。

- ・入院（一般及び療養）患者受療動向

入院患者受療動向（平成26年度）

H26年度データ（入院）

| | | 医療圏別2次医療圏 | | | | | | | | | | | | | | | | | | | | | | |
|--|-----------|-----------|-------|-----------|-------|-------|-------|-------|-------|-------|-------|-------|----------|----------|-------|-------|-------|------|-------|-------|-------|-------|------|------|
| | | 南渡島 | 南檜山 | 北渡島 檜山 | 札幌 | 後志 | 南空知 | 中空知 | 北空知 | 西胆振 | 東胆振 | 日高 | 上川 中部 | 上川 北部 | 富良野 | 留萌 | 宗谷 | 北網 | 遠敷 | 十勝 | 釧路 | 根室 | その他 | |
| 医療 保険 者 2 次 医 療 圏 | 南渡島 | 97.1% | 0.1% | 0.5% | 1.5% | 0.1% | | | | 0.1% | | | 0.1% | | | | | | | | | | | 0.5% |
| | 南檜山 | 28.7% | 66.0% | 1.2% | 3.3% | 0.4% | | | | | | | | | | | | | | | | | | 0.4% |
| | 北渡島 檜山 | 17.2% | 1.3% | 72.5% | 6.4% | 0.1% | 0.1% | | | 2.2% | 0.1% | | 0.1% | | | | | | | | | | | 0.2% |
| | 札幌 | | | 0.1% | 98.3% | 0.4% | 0.4% | 0.1% | | 0.1% | 0.1% | | 0.1% | | | | | | | | | | | 0.5% |
| | 後志 | 0.1% | | 0.8% | 25.4% | 71.7% | 0.1% | | | 1.4% | | | 0.1% | | | | | | | | | | | 0.4% |
| | 南空知 | | | 0.1% | 24.0% | 0.3% | 73.1% | 1.5% | | 0.1% | 0.3% | | 0.2% | | | | | | | | 0.1% | | | 0.3% |
| | 中空知 | 0.1% | | 0.1% | 13.6% | 0.1% | 3.4% | 77.9% | 0.2% | | 0.1% | | 3.5% | | 0.8% | | | | | | 0.1% | | | 0.1% |
| | 北空知 | | | 0.4% | 6.8% | 0.4% | 3.0% | 7.9% | 55.1% | | 0.1% | | 26.1% | | 0.1% | 0.1% | | | | | | | | 0.1% |
| | 西胆振 | 0.1% | | 0.5% | 8.2% | 0.5% | 0.1% | | | 89.2% | 1.2% | | 0.2% | | | | | | | | | | | 0.2% |
| | 東胆振 | 0.1% | | | 13.9% | 0.4% | 0.4% | | | 3.7% | 80.9% | 0.2% | 0.2% | | | | | | | | | | 0.1% | 0.2% |
| | 日高 | 0.1% | | 0.1% | 22.0% | 0.1% | 0.1% | | | 0.2% | 13.3% | 61.5% | 0.1% | | 0.2% | | | | | | | | 2.2% | 0.2% |
| | 上川 中部 | | | 0.2% | 1.3% | | 0.1% | | 0.1% | | | | 98.0% | 0.1% | 0.1% | | | | 0.1% | | 0.1% | | | 0.2% |
| | 上川 北部 | | | 0.2% | 4.5% | | 0.4% | | | | | | 19.6% | 74.8% | | | 0.2% | 0.2% | | | 0.1% | | | 0.1% |
| | 富良野 | | | 0.1% | 5.1% | | 0.2% | 0.2% | | | 0.1% | | 22.4% | | 70.7% | | | | | | | | 1.3% | 0.0% |
| | 留萌 | | | 0.2% | 19.0% | 0.3% | 0.4% | 0.7% | 1.0% | 0.1% | | | 13.1% | 0.7% | | 62.6% | 1.5% | | | | | 0.2% | | 0.2% |
| | 宗谷 | 0.1% | | 0.2% | 20.2% | 4.1% | 0.2% | 0.1% | 0.1% | | | | 10.0% | 5.1% | | 0.1% | 58.7% | 0.2% | 0.6% | | | | | 0.4% |
| | 北網 | | | 0.2% | 4.3% | | | | | | | | 0.9% | | | | | | 86.5% | 0.1% | 0.1% | 0.4% | | 7.6% |
| | 遠敷 | | | | 7.5% | 0.1% | 0.3% | | | | | | 6.9% | 1.3% | | | | | 11.9% | 69.2% | 0.2% | 0.1% | | 2.6% |
| | 十勝 | | | 0.1% | 2.4% | 0.2% | 0.1% | | | | | | 0.3% | | | | | | 0.7% | | 94.8% | 0.2% | | 1.2% |
| | 釧路 | | | 0.2% | 3.2% | 0.1% | 0.1% | | | | | | 0.1% | | | | | | 0.6% | | 1.2% | 93.6% | 0.5% | 0.6% |
| 根室 | | | 0.3% | 4.7% | 0.2% | 0.1% | | | | | | 0.6% | | | | | | 1.1% | | 1.0% | 21.1% | 70.8% | 0.1% | |

（東北大学 藤森教授 平成26年度国民健康保険及び後期高齢者医療制度の入院レセプトに基づく分析から）

2025年における病床4機能別（※）の入院患者の受療動向は、2013年の入院需要のとおりと想定した場合、次の表のように推計されます。

今回の構想においては、高度急性期から急性期については、現状の患者の流出入を大きく変化させることは難しいとの考え方の元、患者の流出入が継続すると想定し、回復期から慢性期については、できるだけ住所地に近いところで入院を可能とすることが望ましいとの考え方の元、第二次医療圏で完結することとして想定しています。

※病床4機能及びそれぞれに属する患者像例はP27を参照してください。

2025年 4機能別医療需要（二次医療圏別）

2025年 4機能別医療需要（北海道）【高度急性期】

※ 0.0 ～10人未満のため秘匿

単位：人/日

| | 医療機関所在地 | | | | | | | | | | | | | | | | | | | | | | | |
|--------|---------|-------|-------|------|---------|-------|------|------|------|-------|-------|-------|------|------|------|------|------|-------|------|-------|------|-------|-----|-----|
| | 南渡島 | 南檜山 | 北渡島檜山 | 札幌 | 後志 | 南空知 | 中空知 | 北空知 | 西胆振 | 東胆振 | 日高 | 上川中部 | 上川北部 | 富良野 | 留萌 | 宗谷 | 北網 | 遠紋 | 十勝 | 釧路 | 根室 | | | |
| 患者住所在地 | 南渡島 | 394.8 | 0.0 | 0.0 | 10.8 | 0.0 | 0.0 | 0.0 | 0 | 0.0 | 0.0 | 0 | 0.0 | 0.0 | 0 | 0.0 | 0.0 | 0.0 | 0.0 | 0.0 | 0 | 0 | | |
| | 南檜山 | 16.3 | 0.0 | 0.0 | 0.0 | 0.0 | 0 | 0.0 | 0 | 0.0 | 0.0 | 0 | 0.0 | 0.0 | 0 | 0.0 | 0 | 0.0 | 0.0 | 0 | 0 | 0 | | |
| | 北渡島檜山 | 18.0 | 0.0 | 12.5 | 0.0 | 0.0 | 0.0 | 0.0 | 0 | 0.0 | 0.0 | 0 | 0.0 | 0.0 | 0 | 0.0 | 0 | 0 | 0 | 0.0 | 0.0 | 0 | 0 | |
| | 札幌 | 0.0 | 0.0 | 0.0 | 2,532.6 | 0.0 | 0.0 | 0.0 | 0.0 | 0.0 | 0.0 | 0.0 | 0.0 | 0.0 | 0.0 | 0.0 | 0.0 | 0.0 | 0.0 | 0.0 | 0.0 | 0.0 | 0.0 | 0.0 |
| | 後志 | 0.0 | 0 | 0.0 | 84.9 | 117.4 | 0.0 | 0 | 0.0 | 0.0 | 0.0 | 0 | 0.0 | 0.0 | 0 | 0.0 | 0.0 | 0.0 | 0.0 | 0.0 | 0.0 | 0.0 | 0.0 | 0.0 |
| | 南空知 | 0.0 | 0 | 0.0 | 66.1 | 0.0 | 66.6 | 0.0 | 0 | 0.0 | 0.0 | 0.0 | 0 | 0.0 | 0.0 | 0 | 0.0 | 0.0 | 0.0 | 0.0 | 0.0 | 0.0 | 0 | 0 |
| | 中空知 | 0.0 | 0 | 0 | 15.4 | 0.0 | 0 | 80.8 | 0.0 | 0.0 | 0.0 | 0.0 | 0.0 | 0.0 | 0.0 | 0.0 | 0 | 0.0 | 0 | 0.0 | 0.0 | 0.0 | 0.0 | 0.0 |
| | 北空知 | 0.0 | 0 | 0 | 0.0 | 0 | 0.0 | 0.0 | 11.3 | 0.0 | 0.0 | 0 | 14.3 | 0.0 | 0 | 0.0 | 0 | 0.0 | 0 | 0.0 | 0.0 | 0.0 | 0.0 | 0 |
| | 西胆振 | 0.0 | 0 | 0.0 | 16.4 | 0.0 | 0.0 | 0.0 | 0 | 195.8 | 0.0 | 0.0 | 0.0 | 0.0 | 0 | 0 | 0 | 0.0 | 0 | 0.0 | 0.0 | 0.0 | 0.0 | 0 |
| | 東胆振 | 0.0 | 0 | 0 | 33.8 | 0.0 | 0.0 | 0.0 | 0 | 0.0 | 149.5 | 0.0 | 0.0 | 0.0 | 0.0 | 0 | 0 | 0.0 | 0 | 0.0 | 0.0 | 0.0 | 0.0 | 0 |
| | 日高 | 0.0 | 0 | 0 | 24.6 | 0.0 | 0.0 | 0.0 | 0.0 | 0.0 | 18.7 | 14.4 | 0.0 | 0 | 0.0 | 0 | 0 | 0.0 | 0 | 0.0 | 0.0 | 0.0 | 0.0 | 0 |
| | 上川中部 | 0.0 | 0 | 0 | 0.0 | 0.0 | 0.0 | 0.0 | 0.0 | 0.0 | 0 | 398.0 | 0.0 | 0.0 | 0.0 | 0.0 | 0.0 | 0.0 | 0.0 | 0.0 | 0.0 | 0.0 | 0.0 | 0 |
| | 上川北部 | 0.0 | 0 | 0 | 0.0 | 0.0 | 0.0 | 0.0 | 0 | 0.0 | 0.0 | 0 | 23.3 | 35.1 | 0.0 | 0 | 0.0 | 0.0 | 0.0 | 0.0 | 0.0 | 0.0 | 0.0 | 0 |
| | 富良野 | 0 | 0 | 0 | 0.0 | 0.0 | 0 | 0.0 | 0 | 0.0 | 0.0 | 0 | 19.4 | 0.0 | 17.3 | 0 | 0 | 0 | 0 | 0.0 | 0.0 | 0.0 | 0 | |
| | 留萌 | 0 | 0.0 | 0 | 10.1 | 0.0 | 0.0 | 0.0 | 0.0 | 0.0 | 0.0 | 0 | 11.8 | 0.0 | 0.0 | 25.8 | 0.0 | 0.0 | 0 | 0.0 | 0.0 | 0.0 | 0.0 | 0 |
| | 宗谷 | 0.0 | 0 | 0 | 18.8 | 0.0 | 0.0 | 0.0 | 0.0 | 0.0 | 0.0 | 0 | 10.8 | 0.0 | 0 | 0 | 20.1 | 0.0 | 0.0 | 0.0 | 0.0 | 0.0 | 0.0 | 0 |
| | 北網 | 0.0 | 0 | 0 | 18.3 | 0.0 | 0.0 | 0.0 | 0 | 0.0 | 0.0 | 0 | 0.0 | 0.0 | 0.0 | 0 | 0.0 | 189.1 | 0.0 | 0.0 | 0.0 | 0.0 | 0.0 | 0.0 |
| | 遠紋 | 0.0 | 0 | 0 | 0.0 | 0.0 | 0.0 | 0.0 | 0.0 | 0.0 | 0.0 | 0 | 13.0 | 0.0 | 0.0 | 0 | 0.0 | 11.3 | 33.8 | 0.0 | 0.0 | 0.0 | 0.0 | 0 |
| | 十勝 | 0.0 | 0 | 0 | 16.4 | 0.0 | 0.0 | 0.0 | 0.0 | 0.0 | 0.0 | 0.0 | 0.0 | 0.0 | 0.0 | 0 | 0 | 0.0 | 0.0 | 265.1 | 0.0 | 0.0 | 0.0 | 0.0 |
| | 釧路 | 0.0 | 0 | 0.0 | 0.0 | 0.0 | 0.0 | 0.0 | 0 | 0.0 | 0.0 | 0.0 | 0.0 | 0.0 | 0.0 | 0 | 0.0 | 0.0 | 0.0 | 0.0 | 0.0 | 221.3 | 0.0 | 0.0 |
| 根室 | 0 | 0 | 0.0 | 0.0 | 0.0 | 0.0 | 0.0 | 0 | 0.0 | 0 | 0.0 | 0.0 | 0.0 | 0 | 0 | 0 | 0.0 | 0.0 | 0.0 | 0.0 | 39.6 | 14.2 | | |

(北海道保健福祉部福祉局地域医療推進局地域医療課作成)

2025年 4機能別医療需要（北海道）【急性期】

※ 0.0 ～10人未満のため秘匿

単位：人/日

| | 医療機関所在地 | | | | | | | | | | | | | | | | | | | | | | | |
|--------|---------|---------|-------|------|---------|-------|-------|-------|------|-------|-------|------|---------|-------|------|-------|------|-------|-------|-------|-------|-------|-----|-----|
| | 南渡島 | 南檜山 | 北渡島檜山 | 札幌 | 後志 | 南空知 | 中空知 | 北空知 | 西胆振 | 東胆振 | 日高 | 上川中部 | 上川北部 | 富良野 | 留萌 | 宗谷 | 北網 | 遠紋 | 十勝 | 釧路 | 根室 | | | |
| 患者住所在地 | 南渡島 | 1,272.0 | 0.0 | 0.0 | 26.1 | 0.0 | 0.0 | 0 | 0.0 | 0.0 | 0 | 0.0 | 0.0 | 0 | 0.0 | 0.0 | 0.0 | 0.0 | 0.0 | 0.0 | 0.0 | 0.0 | 0.0 | |
| | 南檜山 | 36.7 | 39.2 | 0.0 | 0.0 | 0.0 | 0 | 0.0 | 0.0 | 0.0 | 0 | 0.0 | 0.0 | 0 | 0 | 0.0 | 0 | 0.0 | 0.0 | 0 | 0 | 0 | 0 | |
| | 北渡島檜山 | 41.6 | 0.0 | 76.5 | 14.5 | 0.0 | 0.0 | 0.0 | 0 | 0.0 | 0.0 | 0 | 0.0 | 0 | 0 | 0.0 | 0 | 0 | 0.0 | 0.0 | 0.0 | 0.0 | 0 | |
| | 札幌 | 0.0 | 0.0 | 0.0 | 7,535.4 | 0.0 | 17.2 | 0.0 | 0.0 | 0.0 | 0.0 | 0.0 | 0.0 | 0.0 | 0.0 | 0.0 | 0.0 | 0.0 | 0.0 | 0.0 | 0.0 | 0.0 | 0.0 | 0.0 |
| | 後志 | 0.0 | 0 | 0.0 | 201.6 | 481.1 | 0.0 | 0.0 | 0 | 0.0 | 0.0 | 0.0 | 0.0 | 0 | 0 | 0.0 | 0.0 | 0.0 | 0.0 | 0.0 | 0.0 | 0.0 | 0.0 | 0 |
| | 南空知 | 0.0 | 0 | 0.0 | 177.5 | 0.0 | 336.4 | 14.9 | 0.0 | 0.0 | 0.0 | 0.0 | 0 | 0 | 0.0 | 0 | 0.0 | 0.0 | 0.0 | 0.0 | 0.0 | 0.0 | 0.0 | 0 |
| | 中空知 | 0.0 | 0 | 0 | 39.4 | 0.0 | 0.0 | 297.5 | 0.0 | 0.0 | 0.0 | 10.8 | 0.0 | 0.0 | 0.0 | 0.0 | 0.0 | 0.0 | 0.0 | 0.0 | 0.0 | 0.0 | 0.0 | 0.0 |
| | 北空知 | 0.0 | 0 | 0 | 0.0 | 0 | 0.0 | 10.3 | 71.6 | 0 | 0.0 | 0 | 31.9 | 0.0 | 0 | 0.0 | 0 | 0.0 | 0.0 | 0.0 | 0.0 | 0.0 | 0.0 | 0 |
| | 西胆振 | 0.0 | 0 | 0.0 | 39.8 | 0.0 | 0.0 | 0.0 | 0 | 584.7 | 0.0 | 0.0 | 0.0 | 0.0 | 0 | 0 | 0.0 | 0.0 | 0.0 | 0.0 | 0.0 | 0.0 | 0.0 | 0 |
| | 東胆振 | 0.0 | 0 | 0 | 89.9 | 0.0 | 0.0 | 0.0 | 0 | 15.6 | 518.5 | 0.0 | 0.0 | 0.0 | 0.0 | 0 | 0 | 0.0 | 0 | 0.0 | 0.0 | 0.0 | 0.0 | 0 |
| | 日高 | 0.0 | 0 | 0 | 59.6 | 0.0 | 0.0 | 0.0 | 0.0 | 0.0 | 51.1 | 79.2 | 0.0 | 0.0 | 0.0 | 0 | 0 | 0.0 | 0 | 0.0 | 0.0 | 0.0 | 0.0 | 0 |
| | 上川中部 | 0.0 | 0 | 0 | 16.7 | 0.0 | 0.0 | 0.0 | 0.0 | 0.0 | 0.0 | 0 | 1,166.3 | 0.0 | 0.0 | 0.0 | 0.0 | 0.0 | 0.0 | 0.0 | 0.0 | 0.0 | 0.0 | 0.0 |
| | 上川北部 | 0.0 | 0 | 0 | 0.0 | 0.0 | 0.0 | 0.0 | 0 | 0.0 | 0.0 | 0 | 46.7 | 143.1 | 0.0 | 0 | 0.0 | 0.0 | 0.0 | 0.0 | 0.0 | 0.0 | 0.0 | 0 |
| | 富良野 | 0 | 0 | 0 | 0.0 | 0.0 | 0 | 0.0 | 0 | 0 | 0.0 | 0 | 36.5 | 0.0 | 88.2 | 0 | 0 | 0 | 0 | 0.0 | 0.0 | 0.0 | 0.0 | 0 |
| | 留萌 | 0 | 0 | 0 | 27.5 | 0.0 | 0.0 | 0.0 | 0.0 | 0.0 | 0.0 | 0 | 23.4 | 0.0 | 0.0 | 109.5 | 0.0 | 0.0 | 0 | 0.0 | 0.0 | 0.0 | 0.0 | 0 |
| | 宗谷 | 0.0 | 0 | 0 | 47.2 | 0.0 | 0.0 | 0.0 | 0.0 | 0.0 | 0.0 | 0 | 22.4 | 21.1 | 0.0 | 0.0 | 94.4 | 0.0 | 0.0 | 0.0 | 0.0 | 0.0 | 0.0 | 0 |
| | 北網 | 0.0 | 0 | 0 | 36.9 | 0.0 | 0.0 | 0.0 | 0 | 0.0 | 0.0 | 0 | 10.9 | 0.0 | 0.0 | 0 | 0.0 | 578.7 | 0.0 | 0.0 | 0.0 | 0.0 | 0.0 | 0.0 |
| | 遠紋 | 0.0 | 0 | 0 | 19.8 | 0.0 | 0.0 | 0.0 | 0.0 | 0.0 | 0.0 | 0 | 26.5 | 0.0 | 0.0 | 0 | 0 | 23.7 | 142.3 | 0.0 | 0.0 | 0.0 | 0.0 | 0 |
| | 十勝 | 0.0 | 0 | 0.0 | 33.2 | 0.0 | 0.0 | 0.0 | 0.0 | 0.0 | 0.0 | 0.0 | 0.0 | 0.0 | 0.0 | 0 | 0 | 0.0 | 0.0 | 871.6 | 0.0 | 0.0 | 0.0 | 0.0 |
| | 釧路 | 0.0 | 0 | 0 | 18.8 | 0.0 | 0.0 | 0.0 | 0 | 0.0 | 0.0 | 0.0 | 0.0 | 0.0 | 0.0 | 0 | 0.0 | 0.0 | 0.0 | 0.0 | 0.0 | 768.0 | 0.0 | 0.0 |
| 根室 | 0.0 | 0 | 0 | 17.5 | 0.0 | 0.0 | 0.0 | 0 | 0.0 | 0.0 | 0 | 0.0 | 0.0 | 0 | 0.0 | 0.0 | 0.0 | 0.0 | 0.0 | 0.0 | 102.6 | 74.1 | | |

(北海道保健福祉部福祉局地域医療推進局地域医療課作成)

2025年 4機能別医療需要(北海道)【回復期】

※ 0.0 ~10人未満のため秘匿

単位: 人/日

| 患者住所在地 | 医療機関所在地 | | | | | | | | | | | | | | | | | | | | |
|--------|---------|------|-------|---------|-------|-------|-------|------|-------|-------|-------|---------|-------|-------|-----|-------|-------|-------|---------|-------|-------|
| | 南渡島 | 南檜山 | 北渡島檜山 | 札幌 | 後志 | 南空知 | 中空知 | 北空知 | 西胆振 | 東胆振 | 日高 | 上川中部 | 上川北部 | 富良野 | 留萌 | 宗谷 | 北網 | 遠紋 | 十勝 | 釧路 | 根室 |
| 南渡島 | 1,411.2 | 0.0 | 0.0 | 23.1 | 0.0 | 0.0 | 0.0 | 0 | 0.0 | 0.0 | 0 | 0.0 | 0.0 | 0 | 0.0 | 0.0 | 0.0 | 0.0 | 0.0 | 0.0 | 0 |
| 南檜山 | 41.1 | 60.1 | 0.0 | 0.0 | 0.0 | 0 | 0.0 | 0 | 0 | 0.0 | 0 | 0.0 | 0.0 | 0 | 0 | 0.0 | 0 | 0.0 | 0.0 | 0 | 0 |
| 北渡島檜山 | 42.2 | 0.0 | 112.1 | 14.8 | 0.0 | 0.0 | 0.0 | 0 | 0.0 | 0.0 | 0 | 0.0 | 0.0 | 0 | 0 | 0.0 | 0 | 0 | 0.0 | 0.0 | 0 |
| 札幌 | 0.0 | 0.0 | 0.0 | 7,842.1 | 27.3 | 27.7 | 0.0 | 0.0 | 0.0 | 11.7 | 0.0 | 0.0 | 0.0 | 0.0 | 0.0 | 0.0 | 0.0 | 0.0 | 0.0 | 0.0 | 0.0 |
| 後志 | 0.0 | 0 | 0.0 | 205.4 | 544.1 | 0.0 | 0.0 | 0 | 10.2 | 0.0 | 0.0 | 0.0 | 0 | 0 | 0.0 | 0 | 0 | 0.0 | 0.0 | 0.0 | 0.0 |
| 南空知 | 0.0 | 0 | 0.0 | 175.3 | 0.0 | 439.9 | 11.8 | 0.0 | 0.0 | 0.0 | 0.0 | 0 | 0.0 | 0 | 0 | 0.0 | 0.0 | 0.0 | 0.0 | 0.0 | 0 |
| 中空知 | 0.0 | 0 | 0 | 40.1 | 0.0 | 0.0 | 325.3 | 0.0 | 0.0 | 0.0 | 0.0 | 12.0 | 0.0 | 0.0 | 0.0 | 0 | 0.0 | 0 | 0.0 | 0.0 | 0 |
| 北空知 | 0 | 0 | 0 | 0.0 | 0 | 0.0 | 10.9 | 92.0 | 0 | 0.0 | 0 | 28.0 | 0.0 | 0 | 0.0 | 0 | 0.0 | 0.0 | 0.0 | 0.0 | 0 |
| 西胆振 | 0.0 | 0 | 0.0 | 39.1 | 0.0 | 0.0 | 0.0 | 0 | 505.7 | 0.0 | 0.0 | 0.0 | 0.0 | 0 | 0 | 0 | 0 | 0.0 | 0.0 | 0.0 | 0 |
| 東胆振 | 0.0 | 0 | 0 | 81.1 | 0.0 | 0.0 | 0.0 | 0 | 21.5 | 607.8 | 0.0 | 0.0 | 0.0 | 0.0 | 0 | 0 | 0.0 | 0 | 0.0 | 0.0 | 0 |
| 日高 | 0.0 | 0 | 0 | 57.7 | 0.0 | 0.0 | 0.0 | 0.0 | 0.0 | 58.6 | 106.6 | 0.0 | 0.0 | 0.0 | 0 | 0 | 0.0 | 0 | 0.0 | 0.0 | 0 |
| 上川中部 | 0.0 | 0 | 0 | 19.4 | 0.0 | 0.0 | 0.0 | 0.0 | 0.0 | 0.0 | 0 | 1,414.2 | 0.0 | 0.0 | 0.0 | 0.0 | 0.0 | 0.0 | 0.0 | 0.0 | 0 |
| 上川北部 | 0.0 | 0 | 0 | 10.2 | 0.0 | 0.0 | 0.0 | 0 | 0.0 | 0.0 | 0 | 49.1 | 163.7 | 0.0 | 0 | 0.0 | 0.0 | 0.0 | 0.0 | 0.0 | 0 |
| 富良野 | 0 | 0 | 0 | 0.0 | 0 | 0 | 0.0 | 0 | 0 | 0.0 | 0 | 36.1 | 0 | 113.4 | 0 | 0 | 0 | 0 | 0.0 | 0.0 | 0 |
| 留萌 | 0 | 0.0 | 0 | 26.6 | 0.0 | 0.0 | 0.0 | 0.0 | 0.0 | 0.0 | 0 | 18.2 | 0.0 | 114.4 | 0.0 | 0.0 | 0.0 | 0.0 | 0.0 | 0.0 | 0 |
| 宗谷 | 0.0 | 0 | 0 | 45.0 | 0.0 | 0.0 | 0.0 | 0.0 | 0.0 | 0.0 | 0 | 21.7 | 13.5 | 0 | 0.0 | 159.8 | 0.0 | 0.0 | 0.0 | 0.0 | 0 |
| 北網 | 0.0 | 0 | 0 | 33.5 | 0.0 | 0.0 | 0.0 | 0 | 0.0 | 0.0 | 0 | 0.0 | 0.0 | 0.0 | 0 | 0.0 | 617.8 | 0.0 | 0.0 | 0.0 | 0.0 |
| 遠紋 | 0.0 | 0 | 0 | 20.1 | 0.0 | 0.0 | 0.0 | 0 | 0.0 | 0.0 | 0 | 22.2 | 0.0 | 0.0 | 0 | 0.0 | 27.6 | 179.2 | 0.0 | 0.0 | 0 |
| 十勝 | 0.0 | 0 | 0 | 28.5 | 0.0 | 0.0 | 0.0 | 0.0 | 0.0 | 0.0 | 0.0 | 0.0 | 0.0 | 0.0 | 0 | 0 | 0.0 | 0.0 | 1,031.9 | 0.0 | 0.0 |
| 釧路 | 0.0 | 0 | 0 | 17.4 | 0.0 | 0.0 | 0.0 | 0 | 0.0 | 0.0 | 0.0 | 0.0 | 0.0 | 0.0 | 0 | 0 | 0.0 | 0.0 | 0.0 | 662.0 | 0.0 |
| 根室 | 0 | 0 | 0.0 | 15.9 | 0.0 | 0.0 | 0.0 | 0 | 0.0 | 0.0 | 0 | 0.0 | 0.0 | 0 | 0 | 0 | 0.0 | 0.0 | 0.0 | 84.6 | 108.2 |

(北海道保健福祉部福祉局地域医療推進局地域医療課作成)

2025年 4機能別医療需要(北海道)【慢性期(パターンC)】

※ 0.0 ~10人未満のため秘匿
※ * パターンCを選択可能な区域

単位: 人/日

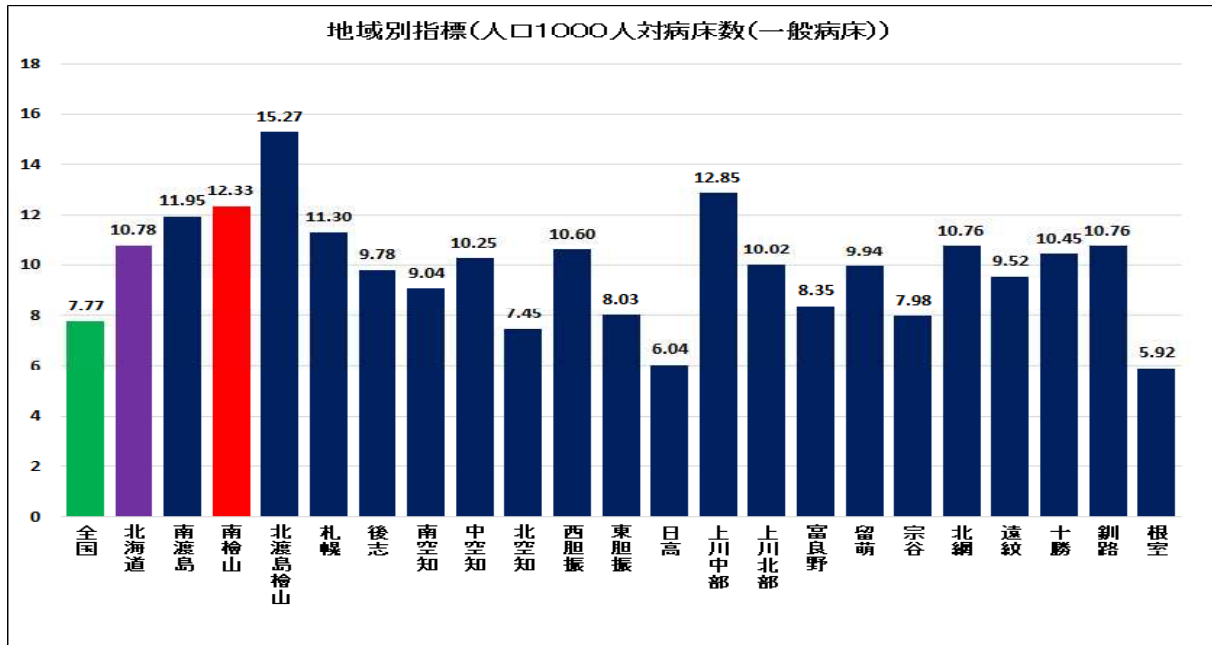
| 患者住所在地 | 医療機関所在地 | | | | | | | | | | | | | | | | | | | | |
|---------|---------|------|-------|----------|-------|-------|-------|-------|-------|-------|-------|---------|-------|-------|-------|------|-------|-------|---------|-------|------|
| | 南渡島 | 南檜山 | 北渡島檜山 | 札幌 | 後志 | 南空知 | 中空知 | 北空知 | 西胆振 | 東胆振 | 日高 | 上川中部 | 上川北部 | 富良野 | 留萌 | 宗谷 | 北網 | 遠紋 | 十勝 | 釧路 | 根室 |
| 南渡島 | 748.5 | 0.0 | 42.8 | 18.9 | 0.0 | 0 | 0 | 0 | 0.0 | 0.0 | 0 | 0.0 | 0 | 0 | 0 | 0.0 | 0.0 | 0 | 0.0 | 0 | 0 |
| 南檜山 * | 11.2 | 42.2 | 0.0 | 0.0 | 0.0 | 0 | 0 | 0 | 0.0 | 0 | 0 | 0 | 0 | 0 | 0 | 0 | 0 | 0 | 0 | 0 | 0 |
| 北渡島檜山 * | 0.0 | 0.0 | 139.6 | 28.9 | 0.0 | 0.0 | 0.0 | 0.0 | 0.0 | 0 | 0.0 | 0.0 | 0.0 | 0.0 | 0.0 | 0.0 | 0.0 | 0 | 0.0 | 0.0 | 0.0 |
| 札幌 | 0.0 | 0.0 | 18.4 | 10,778.6 | 93.8 | 35.2 | 15.2 | 0.0 | 11.0 | 25.6 | 0.0 | 20.1 | 0.0 | 0.0 | 0.0 | 0.0 | 0.0 | 0.0 | 0.0 | 0.0 | 0.0 |
| 後志 * | 0.0 | 0.0 | 0.0 | 372.1 | 714.9 | 0.0 | 0.0 | 0.0 | 55.3 | 0.0 | 0.0 | 0.0 | 0 | 0 | 0 | 0.0 | 0 | 0 | 0.0 | 0.0 | 0.0 |
| 南空知 * | 0 | 0 | 0.0 | 176.0 | 0.0 | 383.1 | 0.0 | 0.0 | 0.0 | 0.0 | 0.0 | 0.0 | 0.0 | 0 | 0 | 0.0 | 0.0 | 0.0 | 0.0 | 0.0 | 0.0 |
| 中空知 * | 0 | 0 | 0.0 | 49.4 | 0.0 | 0.0 | 490.7 | 10.3 | 0.0 | 0.0 | 0.0 | 13.8 | 0 | 0.0 | 0.0 | 0 | 0 | 0 | 0.0 | 0.0 | 0 |
| 北空知 * | 0 | 0 | 0.0 | 0.0 | 0.0 | 0.0 | 12.6 | 202.3 | 0.0 | 0.0 | 0.0 | 0.0 | 0 | 0 | 0.0 | 0 | 0 | 0 | 0 | 0 | 0 |
| 西胆振 * | 0.0 | 0.0 | 0.0 | 37.1 | 10.2 | 0 | 0 | 0 | 974.6 | 0.0 | 0 | 0.0 | 0 | 0 | 0 | 0 | 0 | 0 | 0 | 0 | 0 |
| 東胆振 | 0.0 | 0 | 0.0 | 92.3 | 0.0 | 0.0 | 0 | 0 | 32.8 | 474.5 | 0.0 | 0.0 | 0.0 | 0 | 0 | 0 | 0 | 0 | 0.0 | 0 | 0 |
| 日高 * | 0 | 0 | 0.0 | 44.5 | 0.0 | 0.0 | 0.0 | 0 | 0.0 | 15.7 | 163.8 | 0 | 0 | 0.0 | 0 | 0 | 0 | 0 | 0.0 | 0 | 0 |
| 上川中部 | 0.0 | 0 | 0.0 | 28.2 | 0.0 | 0.0 | 0.0 | 0.0 | 0.0 | 0.0 | 0 | 1,317.5 | 0.0 | 0.0 | 0.0 | 0.0 | 0.0 | 0.0 | 0.0 | 0.0 | 0.0 |
| 上川北部 * | 0 | 0 | 0.0 | 0.0 | 0.0 | 0.0 | 0 | 0 | 0.0 | 0 | 0 | 24.8 | 191.1 | 0.0 | 0.0 | 0.0 | 0.0 | 0 | 0 | 0 | 0 |
| 富良野 | 0 | 0 | 0.0 | 11.3 | 0 | 0.0 | 0.0 | 0 | 0.0 | 0.0 | 0 | 23.8 | 0 | 105.1 | 0 | 0 | 0 | 0 | 0.0 | 0 | 0 |
| 留萌 * | 0 | 0 | 0.0 | 31.0 | 0 | 0.0 | 0.0 | 26.4 | 0.0 | 0 | 0 | 11.6 | 0 | 0.0 | 101.5 | 0.0 | 0 | 0 | 0.0 | 0 | 0 |
| 宗谷 | 0 | 0 | 0.0 | 33.2 | 0.0 | 0.0 | 0.0 | 0 | 0.0 | 0 | 0 | 0.0 | 0.0 | 0 | 0.0 | 90.2 | 0.0 | 0.0 | 0 | 0.0 | 0 |
| 北網 * | 0.0 | 0 | 0.0 | 23.6 | 0 | 0.0 | 0 | 0 | 0.0 | 0 | 0 | 0.0 | 0 | 0 | 0 | 0.0 | 531.5 | 0.0 | 13.1 | 10.7 | 0.0 |
| 遠紋 * | 0 | 0 | 0.0 | 13.9 | 0.0 | 0.0 | 0.0 | 0 | 0.0 | 0 | 0 | 0.0 | 0.0 | 0 | 0 | 0 | 21.0 | 191.7 | 0.0 | 0 | 0 |
| 十勝 | 0 | 0 | 0.0 | 19.0 | 0.0 | 0.0 | 0.0 | 0 | 0.0 | 0.0 | 0.0 | 0.0 | 0 | 0.0 | 0 | 0 | 15.4 | 0 | 1,184.4 | 0.0 | 0.0 |
| 釧路 * | 0 | 0 | 0.0 | 0.0 | 0.0 | 0.0 | 0 | 0 | 0.0 | 0 | 0 | 0.0 | 0 | 0.0 | 0 | 0 | 10.4 | 0.0 | 18.8 | 646.6 | 0.0 |
| 根室 | 0 | 0 | 0.0 | 0.0 | 0.0 | 0.0 | 0 | 0 | 0.0 | 0 | 0 | 0.0 | 0 | 0 | 0 | 0 | 0.0 | 0 | 0.0 | 29.3 | 75.0 |

北海道保健福祉部福祉局地域医療推進局地域医療課作成)

2 地域別病床数の指標

(1) 一般病床

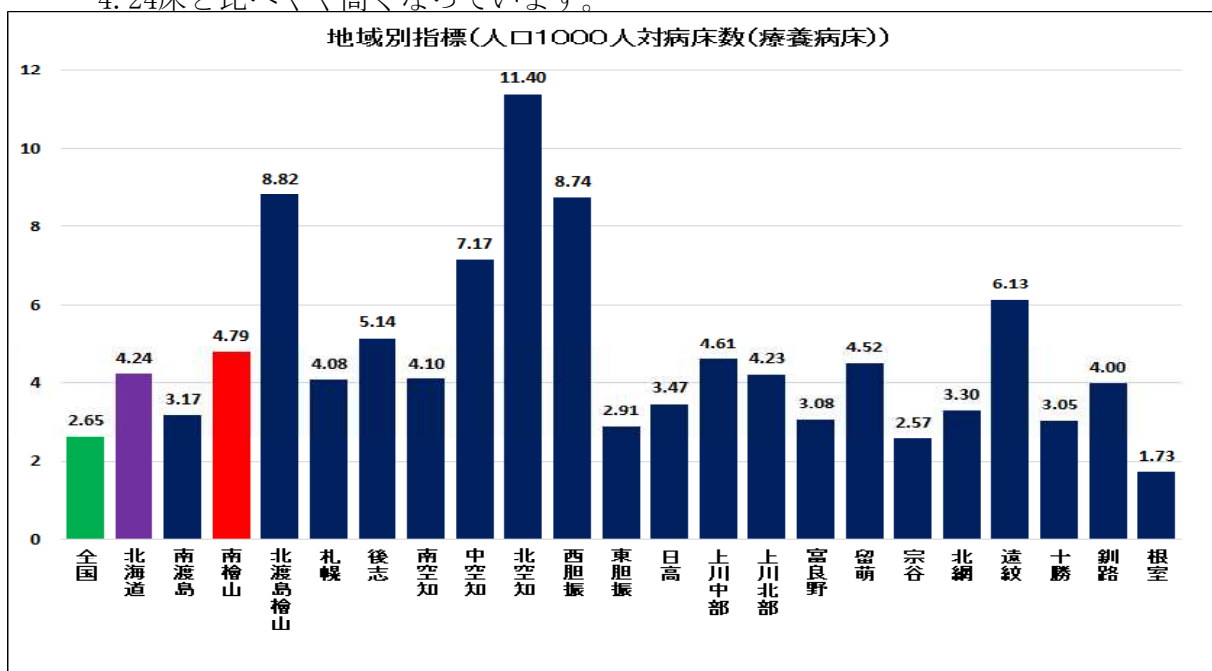
南檜山圏域では人口1000人対病床数で12.33床となっており、全国7.77床、全道10.78床と比べ高くなっています。



(北海道保健福祉部福祉局地域医療推進局地域医療課作成)

(2) 療養病床

南檜山圏域では人口1000人対病床数で4.79床となっており、全国2.65床、全道4.24床と比べやや高くなっています。

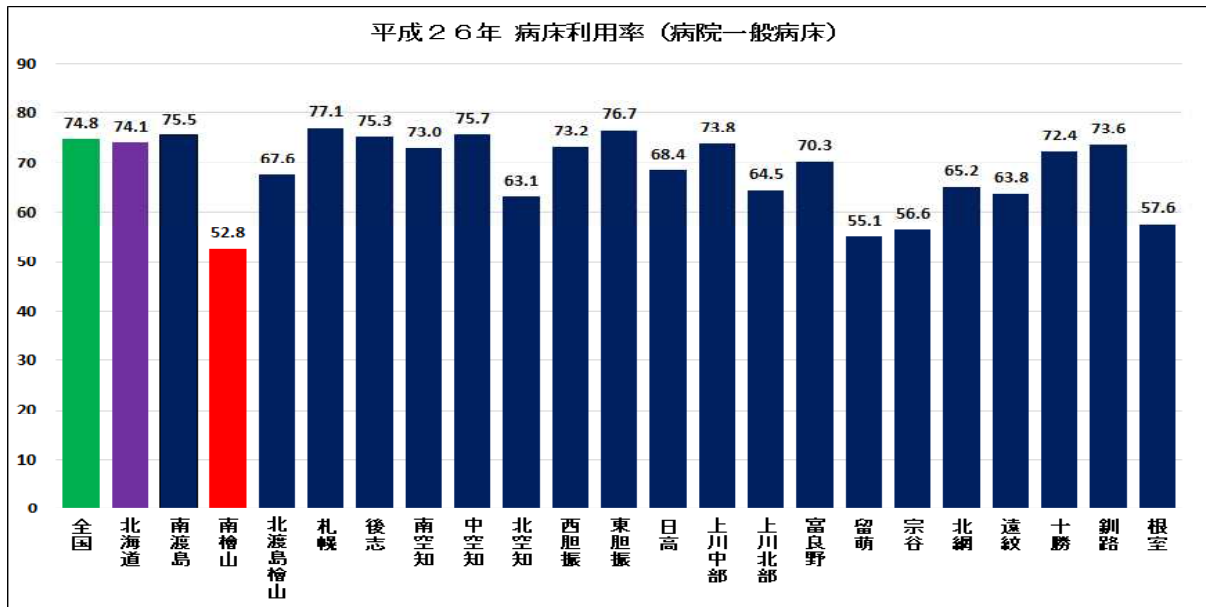


(北海道保健福祉部福祉局地域医療推進局地域医療課作成)

3 病院の病床利用率

(1) 一般病床

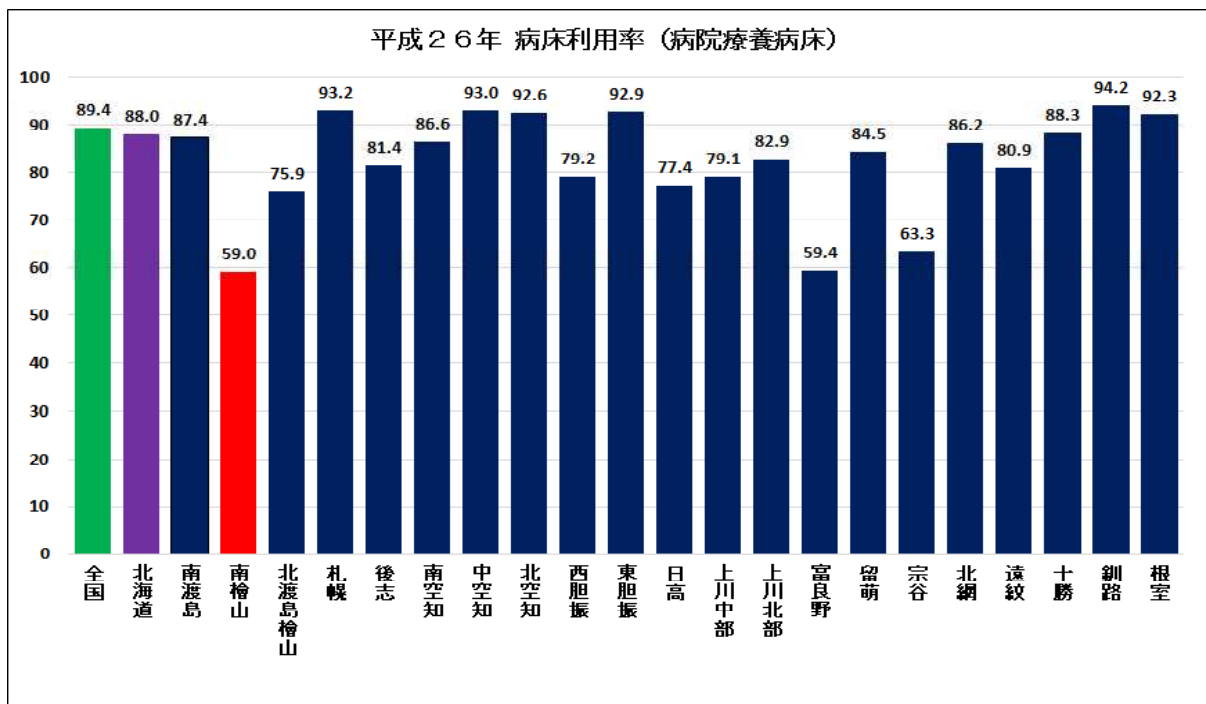
南檜山圏域では52.8であり、道内二次医療圏の中では最も低率となっています。



(北海道保健福祉部福祉局地域医療推進局地域医療課作成)

(2) 療養病床

南檜山圏域では59.0であり、一般病床と同様に療養病床でも道内二次医療圏の中では最も低率となっています。

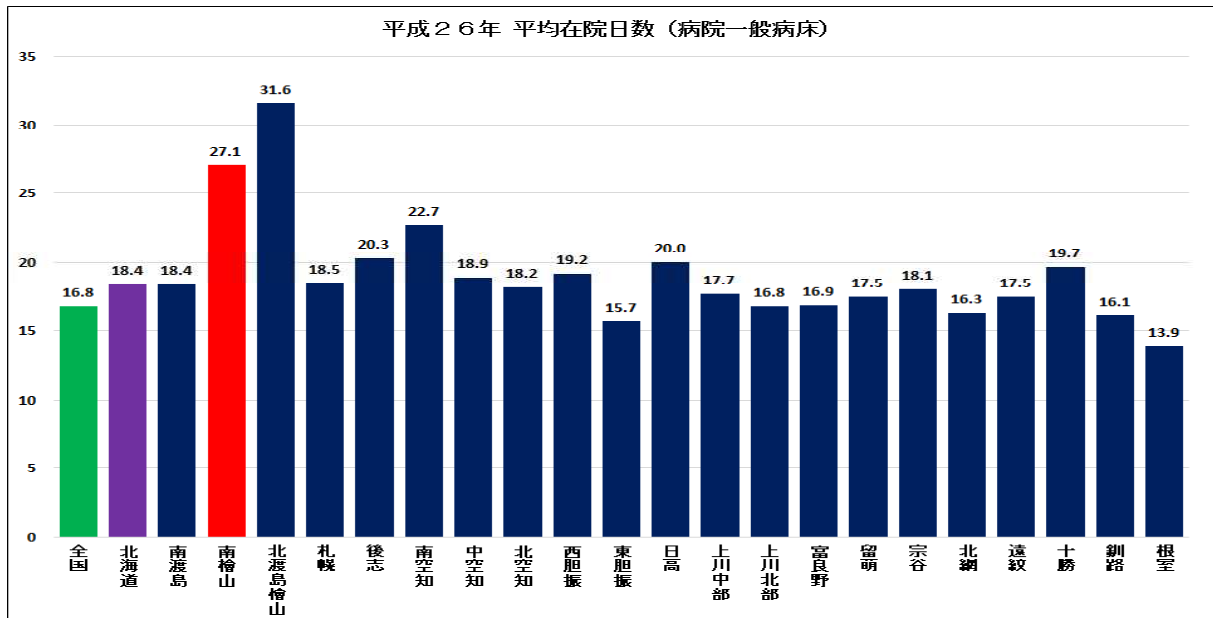


(北海道保健福祉部福祉局地域医療推進局地域医療課作成)

4 病院の平均在院日数

(1) 一般病床

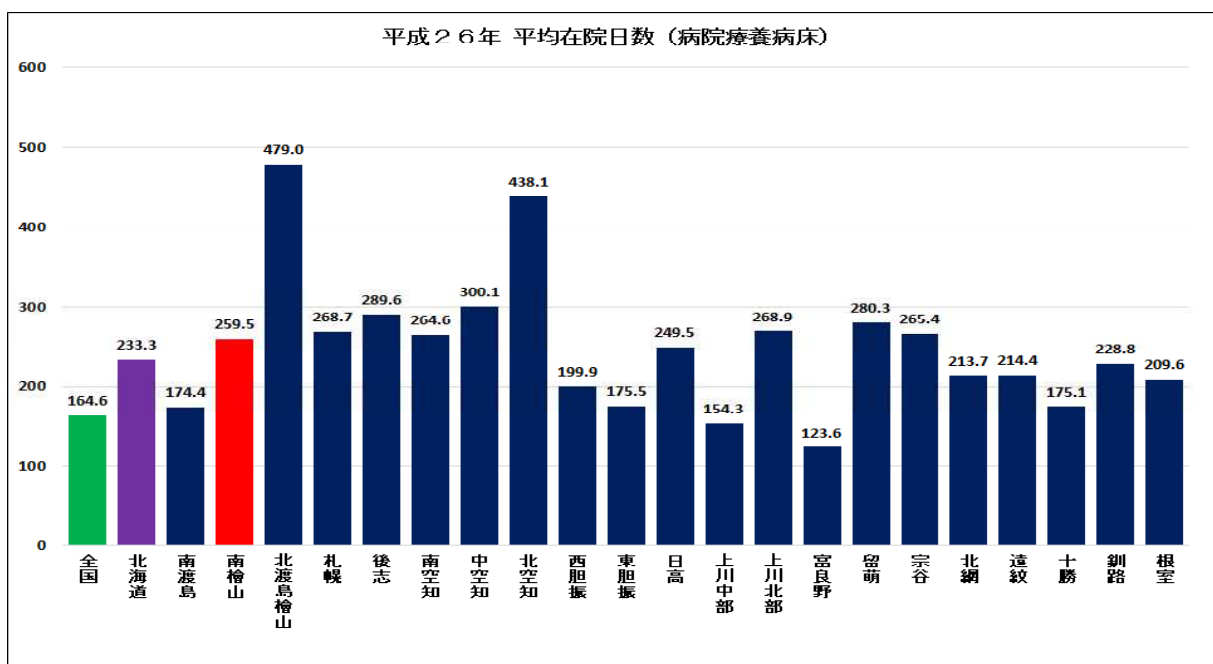
南檜山圏域では27.1日であり、道内二次医療圏では北檜山渡島圏域に次いで、第2番目に高い在院日数となっています。



(北海道保健福祉部福祉局地域医療推進局地域医療課作成)

(2) 療養病床

南檜山圏域では259.5日であり、道内二次医療圏の平均的な在院日数となっています。



(北海道保健福祉部福祉局地域医療推進局地域医療課作成)

5 医療施設の状況

(1) 全国、北海道

ア 病院数

各年10月1日

| | 14年 | 17年 | 20年 | 23年 | 24年 | 25年 | 26年 | | |
|-----|-------|-------|-------|-------|-------|-------|--------|--------|------|
| | | | | | | | 人口10万対 | 人口10万対 | |
| 全国 | 9,187 | 9,026 | 8,794 | 8,605 | 8,565 | 8,540 | 6.7 | 8,493 | 6.7 |
| 北海道 | 634 | 620 | 594 | 579 | 574 | 575 | 10.6 | 569 | 10.5 |

イ 一般診療所数

各年10月1日

| | 14年 | 17年 | 20年 | 23年 | 24年 | 25年 | 26年 | | |
|-----|--------|--------|--------|--------|---------|---------|--------|---------|------|
| | | | | | | | 人口10万対 | 人口10万対 | |
| 全国 | 94,819 | 97,442 | 99,083 | 99,547 | 100,152 | 100,528 | 79.0 | 100,461 | 79.1 |
| 北海道 | 3,344 | 3,363 | 3,375 | 3,377 | 3,386 | 3,396 | 62.5 | 3,377 | 62.5 |

ウ 歯科診療所数

各年10月1日

| | 14年 | 17年 | 20年 | 23年 | 24年 | 25年 | 26年 | | |
|-----|--------|--------|--------|--------|--------|--------|--------|--------|------|
| | | | | | | | 人口10万対 | 人口10万対 | |
| 全国 | 65,073 | 66,732 | 67,779 | 68,156 | 68,474 | 68,701 | 54.0 | 68,592 | 54.0 |
| 北海道 | 2,975 | 3,025 | 3,027 | 2,999 | 3,014 | 3,003 | 55.3 | 2,978 | 55.1 |

エ 病院病床数

各年10月1日

| | 14年 | 17年 | 20年 | 23年 | 24年 | 25年 | 26年 | | |
|-----|-----------|-----------|-----------|-----------|-----------|-----------|---------|-----------|---------|
| | | | | | | | 人口10万対 | 人口10万対 | |
| 全国 | 1,642,593 | 1,631,473 | 1,609,403 | 1,583,073 | 1,578,254 | 1,573,772 | 1,236.3 | 1,568,261 | 1,234.0 |
| 北海道 | 106,291 | 104,897 | 101,071 | 98,526 | 97,555 | 97,341 | 1,792.3 | 96,574 | 1,288.4 |

オ 一般診療所病床数

各年10月1日

| | 14年 | 17年 | 20年 | 23年 | 24年 | 25年 | 26年 | | |
|-----|---------|---------|---------|---------|---------|---------|--------|---------|-------|
| | | | | | | | 人口10万対 | 人口10万対 | |
| 全国 | 196,596 | 167,000 | 146,568 | 129,366 | 125,599 | 121,342 | 95.3 | 112,364 | 88.4 |
| 北海道 | 12,252 | 10,152 | 8,657 | 7,522 | 7,363 | 7,259 | 133.7 | 6,590 | 127.7 |

※厚生労働省 平成26年医療施設(静態・動態)調査による。

(2) 南檜山の医療施設

ア 病院

病院数は、平成25年10月1日現在、5カ所となっており病床数は443床であり、人口10万人対比では全道平均（圏域1,791.3床、全道1,792.3床）となっています。

【病院数の推移】 * 北海道保健統計年報

| | 平成15年 | 平成16年 | 平成17年 | 平成18年 | 平成19年 | 平成20年 | 平成21年 | 平成22年 | 平成23年 | 平成24年 | 平成25年 |
|-----|-------|-------|-------|-------|-------|-------|-------|-------|-------|-------|-------|
| 病院数 | 5 | 5 | 5 | 5 | 5 | 5 | 5 | 5 | 5 | 5 | 5 |

【開設者別病院数】 * 北海道保健統計年報

(平成26年10月1日現在)

| 開設者 | 国 | 道 | 町 | 公的病院 | 医療法人 | その他の法人 | 合計 |
|-----|---|---|---|------|------|--------|----|
| 病院数 | 0 | 1 | 3 | 0 | 1 | 0 | 5 |

* 公的病院欄からは、自治体病院を除く。

【病床数の推移】 * 北海道保健統計年報及び道南地域情報年報による。

| | 平成15年 | 平成16年 | 平成17年 | 平成18年 | 平成19年 | 平成20年 | 平成21年 | 平成22年 | 平成23年 | 平成24年 | 平成25年 |
|-------|-------|-------|-------|-------|-------|-------|-------|-------|-------|-------|-------|
| 総数 | 451 | 451 | 451 | 449 | 443 | 443 | 443 | 443 | 443 | 443 | 443 |
| 精神病床 | 50 | 50 | 50 | 50 | 48 | 48 | 48 | 48 | 48 | 48 | 48 |
| 結核病床 | — | — | — | — | — | — | — | — | — | — | — |
| 感染症病床 | 4 | 4 | 4 | 4 | 4 | 4 | 4 | 4 | 4 | 4 | 4 |
| 療養病床 | 120 | 120 | 120 | 126 | 126 | 126 | 126 | 126 | 126 | 126 | 126 |
| 一般病床 | 277 | 277 | 277 | 269 | 265 | 265 | 265 | 265 | 265 | 265 | 265 |

* 「伝染病床」は、「感染症の予防及び感染症の患者に対する医療に関する法律」が施行され「感染症病床」に改められた。

* 一般病床には、旧「その他の病床」（療養型病床群を除く）を含む。

* 病院の療養病床には、旧療養型病床群を含む。

イ 診療所

一般診療所数は、平成25年10月1日現在、14カ所となっており、歯科診療所についても、12カ所となっています。

【一般診療所数の推移】 * 北海道保健統計年報

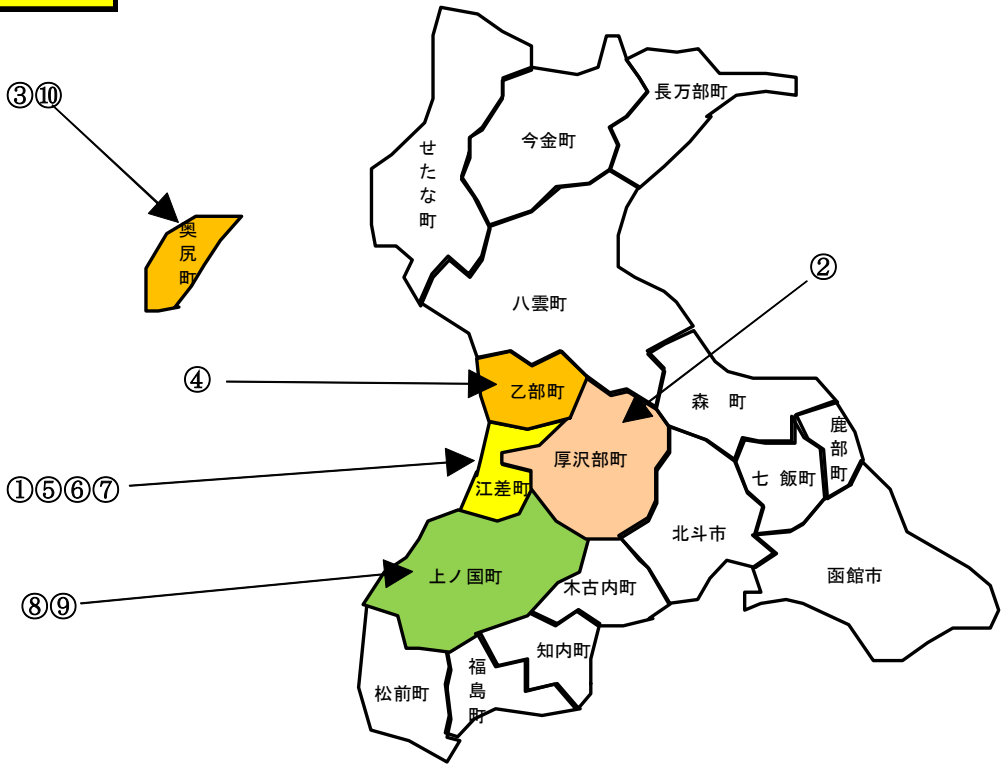
| | 平成15年 | 平成16年 | 平成17年 | 平成18年 | 平成19年 | 平成20年 | 平成21年 | 平成22年 | 平成23年 | 平成24年 | 平成25年 |
|----|-------|-------|-------|-------|-------|-------|-------|-------|-------|-------|-------|
| 総数 | 20 | 19 | 18 | 17 | 15 | 15 | 15 | 15 | 15 | 14 | 14 |

* 一般患者を受け入れていない許可診療所を含む

【歯科診療所数の推移】 * 北海道保健統計年報

| | 平成15年 | 平成16年 | 平成17年 | 平成18年 | 平成19年 | 平成20年 | 平成21年 | 平成22年 | 平成23年 | 平成24年 | 平成25年 |
|-------|-------|-------|-------|-------|-------|-------|-------|-------|-------|-------|-------|
| 歯科診療所 | 14 | 13 | 17 | 13 | 13 | 13 | 12 | 12 | 10 | 11 | 12 |

南檜山二次医療圏



(檜山振興局保健環境部保健行政室作成)

南檜山第二次医療圏の病院・有床（在宅医療）等診療所の現状

| NO | 医療機関名称 | 所在地 | 許可病床数 | | | | | 標ぼう診療科目 | 救急告示 | |
|----|---------------------|-------------------|-------|------|-----|-----|----|---------|-----------------------------------|----|
| | | | 総数 | 一般 | 療養 | 精神 | 結核 | | | 感染 |
| ① | 北海道立江差病院 | 檜山郡江差町字伏木戸町484番地 | 198床 | 146床 | | 48床 | | 4床 | 内・精・神・呼・消・循・小・外・整・産婦・眼・耳・リハ・泌・皮・麻 | ○ |
| ② | 厚沢部町国民健康保険病院 | 檜山郡厚沢部町新町14番地1 | 69床 | 45床 | 24床 | | | | 内・外 | ○ |
| ③ | 奥尻町国民健康保険病院 | 奥尻郡奥尻町字奥尻462番地 | 54床 | 22床 | 32床 | | | | 内・小・外・産婦・歯・矯齒 | ○ |
| ④ | 乙部町国民健康保険病院 | 爾志郡乙部町字緑町704の1番地 | 62床 | 52床 | 10床 | | | | 内・小・外 | ○ |
| ⑤ | 医療法人社団恵愛会佐々木病院 | 檜山郡江差町字姥神町31番地 | 60床 | | 60床 | | | | 内・呼・消・循・アレ・リハ | |
| ⑥ | 医療法人雄心会江差脳神経外科クリニック | 檜山郡江差町字伏木戸町550-1 | 4床 | 4床 | | | | | 脳 | ○ |
| ⑦ | 道南勤医協江差診療所 | 檜山郡江差町字中歌町199番地の6 | 0 | 0 | | | | | 内,呼,消,循,小,リハ | |
| ⑧ | 町立上ノ国診療所 | 檜山郡上ノ国町字上ノ国 274-4 | 19床 | 19床 | | | | | 内,消 | |
| ⑨ | 上ノ国町立石崎診療所 | 檜山郡上ノ国町字石崎243 | 19床 | 19床 | | | | | 内,外,小,整,皮,泌 | |
| ⑩ | 奥尻町国民健康保険青苗診療所 | 奥尻郡奥尻町字青苗242番地20 | 0 | 0 | | | | | 内,小,外 | |

(平成28年2月22日現在：檜山振興局保健環境部保健行政室作成)

6 病床機能報告制度の結果（平成26年7月1日現在）

一般病床、療養病床別の許可病床数ベース【平成26年7月1日時点の医療機能】

| 二次圏名 | 医療機能 | 病院 | 診療所 | 二次圏名 | 医療機能 | 病院 | 診療所 | 二次圏名 | 医療機能 | 病院 | 診療所 |
|-----------|-------|--------|-------|---------|-------|-------|-----|-------|-------|--------|-------|
| 南 渡 島 | 高度急性期 | 353 | 0 | 西 胆 振 | 高度急性期 | 105 | 0 | 富 良 野 | 高度急性期 | 0 | 0 |
| | 急性期 | 3,200 | 269 | | 急性期 | 1,409 | 38 | | 急性期 | 297 | 38 |
| | 回復期 | 457 | 57 | | 回復期 | 482 | 17 | | 回復期 | 0 | 0 |
| | 慢性期 | 1,149 | 141 | | 慢性期 | 1,442 | 19 | | 慢性期 | 175 | 0 |
| | 無回答 | 81 | 58 | | 無回答 | 205 | 43 | | 無回答 | 0 | 0 |
| 南 檜 山 | 高度急性期 | 0 | 0 | 東 胆 振 | 高度急性期 | 27 | 0 | 遠 敷 | 高度急性期 | 93 | 0 |
| | 急性期 | 172 | 23 | | 急性期 | 1,201 | 153 | | 急性期 | 663 | 19 |
| | 回復期 | 0 | 17 | | 回復期 | 240 | 0 | | 回復期 | 48 | 0 |
| | 慢性期 | 223 | 19 | | 慢性期 | 567 | 19 | | 慢性期 | 429 | 19 |
| | 無回答 | 0 | 0 | | 無回答 | 0 | 0 | | 無回答 | 37 | 19 |
| 北 渡 島 檜 山 | 高度急性期 | 0 | 0 | 日 高 | 高度急性期 | 0 | 0 | 十 勝 | 高度急性期 | 697 | 0 |
| | 急性期 | 405 | 0 | | 急性期 | 305 | 19 | | 急性期 | 1,736 | 235 |
| | 回復期 | 33 | 0 | | 回復期 | 0 | 0 | | 回復期 | 453 | 26 |
| | 慢性期 | 536 | 0 | | 慢性期 | 331 | 18 | | 慢性期 | 1,400 | 40 |
| | 無回答 | 0 | 19 | | 無回答 | 25 | 19 | | 無回答 | 0 | 31 |
| 札 幌 | 高度急性期 | 3,895 | 33 | 上 川 中 部 | 高度急性期 | 1,353 | 0 | 釧 路 | 高度急性期 | 566 | 0 |
| | 急性期 | 14,176 | 1,690 | | 急性期 | 2,574 | 373 | | 急性期 | 1,706 | 134 |
| | 回復期 | 1,916 | 169 | | 回復期 | 251 | 151 | | 回復期 | 180 | 19 |
| | 慢性期 | 11,904 | 196 | | 慢性期 | 1,884 | 74 | | 慢性期 | 914 | 0 |
| | 無回答 | 293 | 207 | | 無回答 | 77 | 1 | | 無回答 | 100 | 19 |
| 後 志 | 高度急性期 | 8 | 0 | 上 川 北 部 | 高度急性期 | 11 | 0 | 根 室 | 高度急性期 | 0 | 0 |
| | 急性期 | 1,275 | 269 | | 急性期 | 501 | 48 | | 急性期 | 297 | 14 |
| | 回復期 | 174 | 76 | | 回復期 | 62 | 0 | | 回復期 | 34 | 0 |
| | 慢性期 | 1,231 | 71 | | 慢性期 | 335 | 0 | | 慢性期 | 189 | 0 |
| | 無回答 | 0 | 6 | | 無回答 | 47 | 0 | | 無回答 | 53 | 0 |
| 南 空 知 | 高度急性期 | 59 | 0 | 富 良 野 | 高度急性期 | 0 | 0 | 合 計 | 高度急性期 | 7,393 | 33 |
| | 急性期 | 1,120 | 204 | | 急性期 | 297 | 38 | | 急性期 | 34,461 | 3,809 |
| | 回復期 | 44 | 0 | | 回復期 | 0 | 0 | | 回復期 | 4,719 | 570 |
| | 慢性期 | 834 | 84 | | 慢性期 | 175 | 0 | | 慢性期 | 26,055 | 833 |
| | 無回答 | 0 | 0 | | 無回答 | 0 | 0 | | 無回答 | 1,111 | 443 |
| 中 空 知 | 高度急性期 | 26 | 0 | 留 萌 | 高度急性期 | 0 | 0 | 宗 谷 | 高度急性期 | 0 | 0 |
| | 急性期 | 860 | 58 | | 急性期 | 368 | 38 | | 急性期 | 442 | 38 |
| | 回復期 | 60 | 0 | | 回復期 | 80 | 0 | | 回復期 | 82 | 19 |
| | 慢性期 | 992 | 76 | | 慢性期 | 206 | 19 | | 慢性期 | 166 | 0 |
| | 無回答 | 0 | 0 | | 無回答 | 52 | 0 | | 無回答 | 24 | 0 |
| 北 空 知 | 高度急性期 | 0 | 0 | 合 計 | 高度急性期 | 0 | 0 | 高度急性期 | 0 | 0 | |
| | 急性期 | 270 | 0 | | 急性期 | 442 | 38 | 急性期 | 0 | 0 | |
| | 回復期 | 0 | 0 | | 回復期 | 82 | 19 | 回復期 | 0 | 0 | |
| | 慢性期 | 407 | 0 | | 慢性期 | 166 | 0 | 慢性期 | 0 | 0 | |
| | 無回答 | 0 | 0 | | 無回答 | 24 | 0 | 無回答 | 0 | 0 | |

| 区分 | 施設名称 | 全体 | 許可病床数 | | | | |
|-----|---------------------|------|-------|------|-----|------|-----|
| | | | 高度急性期 | 急性期 | 回復期 | 慢性期 | 無回答 |
| 病院 | 厚沢部町国民健康保険病院 | 69床 | 0床 | 0床 | 0床 | 69床 | 0床 |
| 病院 | 乙部町国民健康保険病院 | 62床 | 0床 | 0床 | 0床 | 62床 | 0床 |
| 病院 | 医療法人社団恵愛会佐々木病院 | 60床 | 0床 | 0床 | 0床 | 60床 | 0床 |
| 病院 | 北海道立江差病院 | 150床 | 0床 | 150床 | 0床 | 0床 | 0床 |
| 病院 | 奥尻町国民健康保険病院 | 54床 | 0床 | 22床 | 0床 | 32床 | 0床 |
| 診療所 | 医療法人社団半澤医院 | 17床 | 0床 | 0床 | 17床 | 0床 | 0床 |
| 診療所 | 医療法人雄心会江差脳神経外科クリニック | 4床 | 0床 | 4床 | 0床 | 0床 | 0床 |
| 診療所 | 上ノ国町立石崎診療所 | 19床 | 0床 | 19床 | 0床 | 0床 | 0床 |
| 診療所 | 町立上ノ国診療所 | 19床 | 0床 | 0床 | 0床 | 19床 | 0床 |
| | 合 計 | 454床 | 0床 | 195床 | 17床 | 242床 | 0床 |

(北海道保健福祉部福祉局地域医療推進局地域医療課作成)

7 医療従事者の状況（南檜山圏域）

- ・医師、歯科医師、薬剤師

医師、歯科医師ともに減少傾向にあり、平成24年度では、平成14年度と比較して医師11人（△25.6%）歯科医師6人（△33.3%）の減少、薬剤師4人（20.0%）の増加となっています。

【医師・歯科医師・薬剤師の状況】＊北海道保健統計年報

| | 平成14年 | 平成16年 | 平成18年 | 平成20年 | 平成22年 | 平成24年 | 平成26年 |
|-------|-------|-------|-------|-------|-------|-------|-------|
| 医師数 | 43 | 41 | 40 | 34 | 34 | 32 | 29 |
| 歯科医師数 | 18 | 18 | 16 | 13 | 12 | 12 | 13 |
| 薬剤師数 | 20 | 26 | 23 | 27 | 22 | 24 | 22 |

＊「医師・歯科医師・薬剤師調査」（各年12月末現在）による

・看護職員

看護師は微増傾向にあり、平成24年では、平成14年と比較して13人(8.5%)の増加となっていますが、准看護師は平成14年以降減少傾向となっています。

【看護師・准看護師の状況】 *北海道保健統計年報

| | 平成14年 | 平成16年 | 平成18年 | 平成20年 | 平成22年 | 平成24年 | 平成26年 |
|-------|-------|-------|-------|-------|-------|-------|-------|
| 看護師数 | 152 | 144 | 153 | 156 | 154 | 165 | 172 |
| 准看護師数 | 152 | 140 | 126 | 111 | 109 | 103 | 97 |

*「看護師等従事者届」(各年12月末現在)による

・その他の従事者(OT、PT等)

理学療法士、作業療法士等の病院従事者は、平成14年と比較して理学療法士は増減がありませんが、作業療法士は1人確保できたところです。管理栄養士は2人の増加(66.6%)、栄養士は2人の減少(△50%)の減少となっています。

【理学療法士、作業療法士、管理栄養士、栄養士の状況】 *北海道保健統計年報

| | 平成14年 | 平成16年 | 平成18年 | 平成20年 | 平成22年 | 平成24年 | 平成26年 |
|-------|-------|-------|-------|-------|-------|-------|-------|
| 理学療法士 | 2 | 2 | 2 | 2 | 2 | 2 | 2 |
| 作業療法士 | 0 | 0 | 0 | 0 | 1 | 1 | 1 |
| 管理栄養士 | 3 | 3 | 4 | 2 | 2 | 5 | 6 |
| 栄養士 | 4 | 3 | 3 | 2 | 2 | 2 | 1 |

*各年末現在の数値であり、理学療法士、作業療法士については、平成14年以降は常勤換算後の人員による。

・病院における従事者数の状況（平成26年10月1日現在）

(単位：人)

| | 保健師 | 助産師 | 看護師 | 准看護師 | 看護業務補助者 | 理学療法士(P.T) | 作業療法士(O.T) | 視能訓練士 | 言語聴覚士 | 義肢装具士 | 歯科衛生士 | 歯科技工士 | 診療放射線技師 | 診療エックス線技師 |
|-------|-------|--------|---------|--------|---------|------------|------------|-------|-------|-------|-------|-------|---------|-----------|
| 北海道 | 324.7 | 1103.9 | 43109.7 | 9506.7 | 13397.4 | 3263 | 2278.7 | 212.5 | 770.7 | 3 | 260.4 | 32 | 2430.8 | 12.8 |
| 南渡島 | 21.3 | 52.9 | 3379.1 | 885.1 | 846.6 | 246.2 | 168.4 | 20 | 65.8 | 0 | 37.4 | 2 | 177.7 | 2 |
| 南檜山 | 0 | 3 | 124.5 | 49.2 | 37 | 2 | 1 | 0 | 0 | 0 | 3 | 0 | 9 | 0 |
| 北渡島檜山 | 0 | 6 | 359.9 | 126.1 | 140.2 | 23 | 12 | 2 | 3 | 0 | 1 | 0 | 18.5 | 0 |
| 札幌 | 139.7 | 498.8 | 20290.6 | 3101.2 | 5718.1 | 1616.6 | 1150.3 | 103.7 | 395.1 | 0 | 112.3 | 20 | 1112.8 | 4.6 |
| 後志 | 7 | 25.5 | 1539.7 | 466.6 | 622 | 149 | 100.6 | 4 | 33.2 | 0 | 6.5 | 0 | 74.4 | 1 |
| 南空知 | 1 | 10.4 | 1053.8 | 289.6 | 376.1 | 70 | 45 | 4.6 | 8 | 0 | 4 | 0 | 63 | 1.2 |
| 中空知 | 1 | 25 | 1138.7 | 372.5 | 551.6 | 47 | 41 | 1 | 8 | 0 | 0.7 | 0 | 64.6 | 0 |
| 北空知 | 1 | 8.9 | 303.2 | 156.6 | 119.6 | 10 | 10 | 1.9 | 1 | 0 | 3 | 0 | 11 | 0 |
| 西胆振 | 29.7 | 42.7 | 1942.1 | 447 | 832.9 | 177.1 | 142.2 | 8.1 | 42.5 | 3 | 10 | 0 | 106.1 | 1 |
| 東胆振 | 3 | 41 | 1277.9 | 382.8 | 419.7 | 94.4 | 85.2 | 3 | 24.4 | 0 | 14.7 | 0 | 69.1 | 0 |
| 日高 | 2.8 | 6.4 | 282.3 | 102.8 | 133 | 10.3 | 10 | 1 | 2 | 0 | 0 | 0 | 23 | 0 |
| 上川中部 | 45.5 | 117.8 | 3843.9 | 817.8 | 1176.9 | 274.7 | 175.9 | 19.7 | 65.4 | 0 | 22.8 | 3 | 196.1 | 3 |
| 上川北部 | 0 | 18.9 | 456.6 | 167 | 155.9 | 27.8 | 14 | 4.6 | 6 | 0 | 6 | 5 | 29 | 0 |
| 富良野 | 2.9 | 10.3 | 269.6 | 73.2 | 114.4 | 14 | 12 | 3 | 3 | 0 | 0 | 0 | 12.5 | 0 |
| 留萌 | 0 | 10 | 238.5 | 120 | 132.8 | 20 | 16 | 1 | 2 | 0 | 0 | 0 | 16.2 | 0 |
| 宗谷 | 1 | 11.8 | 347.9 | 86.1 | 88.5 | 16 | 11 | 1 | 4 | 0 | 0 | 0 | 19.4 | 0 |
| 北網 | 11.9 | 47.5 | 1454.3 | 469 | 417.6 | 119.4 | 72.7 | 9.7 | 34.9 | 0 | 14 | 0 | 95.9 | 0 |
| 遠紋 | 6.9 | 15.3 | 413.3 | 220.4 | 183.9 | 14 | 5 | 3 | 1 | 0 | 0 | 0 | 31.5 | 0 |
| 十勝 | 38 | 83.8 | 2170.2 | 605 | 683.8 | 207.5 | 116.4 | 11.2 | 34 | 0 | 15 | 1 | 149 | 0 |
| 釧路 | 11 | 45.9 | 1937.9 | 434.9 | 532.9 | 113 | 82 | 7 | 34.4 | 0 | 10 | 1 | 132 | 0 |
| 根室 | 1 | 22 | 285.7 | 133.8 | 113.9 | 11 | 8 | 3 | 3 | 0 | 0 | 0 | 20 | 0 |

| | 臨床検査技師 | 衛生検査技師 | 臨床工学士 | あん摩マッサージ指圧師 | 柔道整復師 | 管理栄養士 | 栄養士 | 精神保健福祉士 | 社会福祉士 | 介護福祉士 | その他の技術員 | 医療社会事業従事者 | 事務職員 | その他の職員 |
|-------|--------|--------|--------|-------------|-------|--------|-------|---------|-------|--------|---------|-----------|---------|--------|
| 北海道 | 2430 | 0 | 1248.2 | 92.6 | 112.8 | 1105.1 | 117.6 | 498.4 | 592.6 | 3439 | 1009.2 | 527 | 11246.6 | 4747.5 |
| 南渡島 | 169 | 0 | 57 | 15 | 8 | 73.8 | 7 | 42 | 37 | 162.4 | 106.8 | 44 | 950.8 | 250 |
| 南檜山 | 9 | 0 | 1 | 0 | 0 | 6 | 1 | 0 | 0 | 0 | 1 | 0 | 32 | 39 |
| 北渡島檜山 | 26 | 0 | 13 | 0 | 2 | 13 | 1 | 2 | 3 | 42 | 1.3 | 13 | 77.2 | 81.2 |
| 札幌 | 1085.7 | 0 | 619.2 | 33.1 | 54 | 498 | 35.1 | 258.5 | 353.4 | 1792.9 | 343.5 | 201.6 | 5143.5 | 1851.5 |
| 後志 | 71.8 | 0 | 47 | 0 | 7 | 47 | 4 | 20 | 18 | 192.6 | 30.5 | 37 | 386.7 | 263.4 |
| 南空知 | 66.6 | 0 | 27.7 | 4.5 | 0.5 | 25.6 | 0 | 14 | 13 | 79 | 11.4 | 9 | 241.8 | 162.9 |
| 中空知 | 66.9 | 0 | 26 | 0 | 4 | 32.7 | 6 | 16 | 6.7 | 56.4 | 44.5 | 18.2 | 241.6 | 208.8 |
| 北空知 | 13.5 | 0 | 3 | 0 | 0 | 10.8 | 1 | 2 | 1 | 45 | 21.5 | 1.2 | 71.5 | 21 |
| 西胆振 | 111 | 0 | 54 | 4 | 1 | 53.3 | 2.8 | 30 | 35 | 183.1 | 40.9 | 21 | 543.7 | 270.2 |
| 東胆振 | 62.3 | 0 | 36 | 5 | 3 | 31 | 4 | 16.3 | 20 | 136.2 | 30.6 | 14.8 | 282.5 | 120.8 |
| 日高 | 18.3 | 0 | 11 | 12 | 0.3 | 11 | 1 | 5 | 4 | 47.5 | 7.5 | 5 | 116.1 | 74.5 |
| 上川中部 | 223.2 | 0 | 77.1 | 11 | 13 | 87.6 | 29.8 | 37.1 | 22.7 | 260.1 | 92 | 90.3 | 929.6 | 436.7 |
| 上川北部 | 33 | 0 | 13 | 0 | 0 | 14 | 2 | 3 | 6 | 29 | 17.8 | 1.8 | 150.3 | 121.9 |
| 富良野 | 16.8 | 0 | 6 | 0 | 1 | 7 | 0 | 2 | 2 | 6 | 2.2 | 2 | 55.1 | 34.2 |
| 留萌 | 19.1 | 0 | 11 | 0 | 1 | 10 | 1 | 8 | 3 | 9 | 9.3 | 5 | 85.3 | 42.1 |
| 宗谷 | 26.9 | 0 | 13 | 0 | 1 | 12 | 1 | 3.8 | 2 | 16.4 | 20.5 | 1 | 90 | 64.3 |
| 北網 | 109.3 | 0 | 46 | 2 | 6 | 41.8 | 10 | 14.7 | 15 | 145 | 65.8 | 15.6 | 451.4 | 228.1 |
| 遠紋 | 24.5 | 0 | 11.2 | 2 | 0 | 15 | 2 | 1 | 0 | 15 | 29.5 | 4 | 162.9 | 76.6 |
| 十勝 | 129.7 | 0 | 102 | 3 | 8 | 60.5 | 4 | 7 | 27.8 | 94.1 | 68.2 | 25.5 | 633.6 | 187.8 |
| 釧路 | 126.4 | 0 | 59 | 1 | 1 | 47 | 3.9 | 14 | 22 | 92.7 | 61.4 | 12 | 538.9 | 199.3 |
| 根室 | 21 | 0 | 15 | 0 | 2 | 8 | 1 | 2 | 1 | 34.6 | 3 | 5 | 62.1 | 13.2 |

(厚生労働省 平成26年病院報告による)

・一般診療所における従事者数の状況（平成26年10月1日現在）

(単位：人)

| | 保健師 | 助産師 | 看護師 | 准看護師 | 看護業務補助者 | 理学療法士(P.T) | 作業療法士(O.T) | 視能訓練士 | 言語聴覚士 | 義肢装具士 | 歯科衛生士 | 歯科技工士 | 診療放射線技師 | 診療エックス線技師 | 臨床検査技師 |
|-------|-------|-------|--------|--------|---------|------------|------------|-------|-------|-------|-------|-------|---------|-----------|--------|
| 北海道 | 527.1 | 284.8 | 5219.4 | 4137 | 1131.5 | 336.5 | 123.3 | 220.1 | 49.2 | 1 | 46.9 | 6 | 453.7 | 52.3 | 391.8 |
| 南渡島 | 11.1 | 17.3 | 259 | 374 | 124.9 | 40.8 | 7.5 | 6 | 5 | 0 | 1 | 0 | 18.1 | 4 | 14.7 |
| 南檜山 | 0.4 | 0 | 9.2 | 19.2 | 1.5 | 0 | 0 | 0 | 0 | 0 | 0.1 | 0 | 1.3 | 1 | 0.3 |
| 北渡島檜山 | 17 | 0 | 10.4 | 19.9 | 1 | 0 | 0 | 0 | 0 | 0 | 0 | 0 | 0.1 | 0.5 | 1.1 |
| 札幌 | 251.6 | 208.7 | 2822.3 | 1318.4 | 441.4 | 184.6 | 59.2 | 142.9 | 24 | 1 | 16.9 | 5 | 270.9 | 23.4 | 249.9 |
| 後志 | 8.6 | 7 | 262.2 | 239.7 | 76.8 | 21.4 | 19.9 | 16.1 | 8 | 0 | 0.1 | 0 | 21.1 | 0 | 14.1 |
| 南空知 | 28 | 8 | 146.7 | 188.9 | 27.2 | 8.1 | 2.8 | 5.5 | 1 | 0 | 2.5 | 0 | 8.8 | 2 | 3 |
| 中空知 | 21.7 | 2.8 | 87.2 | 87.3 | 19.9 | 0 | 1 | 0 | 0 | 0 | 0.1 | 0 | 4.9 | 2.3 | 4.2 |
| 北空知 | 0 | 0 | 25.2 | 38.5 | 3 | 0.6 | 0 | 0 | 0 | 0 | 0 | 0 | 2 | 0.6 | 1 |
| 西胆振 | 16.3 | 0.8 | 206.4 | 111.7 | 26.5 | 2 | 1 | 1 | 3 | 0 | 0.4 | 0 | 11.1 | 3.5 | 5.7 |
| 東胆振 | 1 | 10 | 240 | 246.5 | 47.7 | 10.5 | 15.6 | 6 | 4.2 | 0 | 0 | 0 | 21.3 | 1 | 10.1 |
| 日高 | 20 | 0.1 | 57.8 | 52.6 | 8.6 | 6 | 0 | 2 | 0 | 0 | 1.7 | 0 | 4 | 1 | 4 |
| 上川中部 | 25.5 | 23 | 333.6 | 405.6 | 135.8 | 33.2 | 1 | 16.6 | 2 | 0 | 7.2 | 1 | 26.8 | 5 | 35.1 |
| 上川北部 | 11.9 | 0 | 43.9 | 54.1 | 4 | 0 | 0 | 3 | 0 | 0 | 1 | 0 | 6.6 | 0 | 1.4 |
| 富良野 | 9.3 | 0 | 31.5 | 36.6 | 8.6 | 0 | 0 | 0 | 0 | 0 | 0 | 0 | 0 | 1 | 1 |
| 留萌 | 5.1 | 0 | 47.7 | 49 | 16 | 7 | 3 | 1 | 1 | 0 | 0.3 | 0 | 5 | 1 | 5 |
| 宗谷 | 22.8 | 0 | 51.2 | 48.2 | 10 | 1 | 0 | 0 | 0 | 0 | 1.3 | 0 | 4 | 0 | 4 |
| 北網 | 0 | 5 | 103.9 | 265.5 | 35.3 | 14.2 | 7.4 | 9 | 0 | 0 | 0 | 0 | 7.5 | 0 | 10.1 |
| 遠紋 | 0 | 0 | 17.3 | 63 | 12.7 | 0 | 0 | 0 | 0 | 0 | 0 | 0 | 3 | 0 | 1 |
| 十勝 | 49.1 | 2.1 | 291 | 309.1 | 75.8 | 5.1 | 3.9 | 8 | 1 | 0 | 10.3 | 0 | 18 | 5 | 10.3 |
| 釧路 | 10.7 | 0 | 139.8 | 170.4 | 39.8 | 1 | 0 | 3 | 0 | 0 | 0 | 0 | 15.2 | 1 | 13.8 |
| 根室 | 17 | 0 | 33.1 | 38.8 | 15 | 1 | 1 | 0 | 0 | 0 | 4 | 0 | 4 | 0 | 2 |

| | 衛生検査技師 | 臨床工学士 | あん摩マッサージ指圧師 | 柔道整復師 | 管理栄養士 | 栄養士 | 精神保健福祉士 | 社会福祉士 | 介護福祉士 | 保育士 | その他の技術員 | 医療社会事業従事者 | 事務職員 | その他の職員 |
|-------|--------|-------|-------------|-------|-------|------|---------|-------|-------|------|---------|-----------|--------|--------|
| 北海道 | 5.9 | 301.4 | 52.6 | 264.2 | 206.7 | 82.3 | 97.4 | 37.9 | 456.6 | 47.6 | 342.2 | 29.9 | 6214.3 | 1548 |
| 南渡島 | 0 | 26.9 | 9 | 4 | 9.8 | 8.4 | 1 | 3 | 60.4 | 5.5 | 21.9 | 4 | 475.3 | 150.3 |
| 南檜山 | 0 | 0 | 0 | 0 | 0 | 1 | 0 | 0 | 0 | 0 | 0 | 0 | 9.2 | 6.3 |
| 北渡島檜山 | 0 | 0 | 1 | 0 | 0 | 1 | 0 | 0 | 0 | 0 | 0 | 0 | 13 | 5.5 |
| 札幌 | 3.4 | 172.7 | 22 | 196.5 | 96.8 | 25.4 | 66.4 | 14 | 45.3 | 33.1 | 172.1 | 4.2 | 3150.6 | 578.6 |
| 後志 | 0 | 12 | 1 | 13 | 13.7 | 1 | 2 | 3.8 | 46 | 0 | 3 | 0 | 274.5 | 93.5 |
| 南空知 | 1.5 | 1 | 1 | 3 | 4.6 | 4 | 2 | 0 | 21 | 1 | 3.1 | 0 | 146.7 | 56.5 |
| 中空知 | 0 | 4 | 1.4 | 0 | 1.6 | 7.3 | 0 | 0 | 3.5 | 0 | 1 | 3.4 | 92.7 | 28.3 |
| 北空知 | 0 | 0 | 0.4 | 1 | 1.1 | 0 | 0 | 0 | 25.5 | 0 | 13.3 | 0 | 22.2 | 29.1 |
| 西胆振 | 0 | 8 | 0 | 7 | 5.2 | 2.9 | 1 | 4.5 | 0 | 0 | 4.2 | 0.1 | 158.2 | 26.2 |
| 東胆振 | 0 | 12 | 2 | 2 | 4.4 | 2 | 15 | 1 | 17 | 0 | 41.8 | 6.2 | 257.4 | 86.5 |
| 日高 | 0 | 0 | 0 | 0 | 2 | 1.1 | 2 | 0 | 13 | 0 | 4 | 0 | 64.8 | 38.1 |
| 上川中部 | 0 | 26.8 | 7.1 | 12 | 14.5 | 9.5 | 2 | 2 | 13 | 0 | 20.5 | 12 | 440.4 | 125.9 |
| 上川北部 | 1 | 0 | 0 | 3 | 4.3 | 4 | 1 | 1.8 | 24.1 | 0 | 5.8 | 0 | 60.9 | 12.4 |
| 富良野 | 0 | 0 | 0 | 2 | 3.7 | 1.1 | 0 | 0 | 35 | 0 | 1 | 0 | 30.1 | 6.5 |
| 留萌 | 0 | 2 | 0 | 5 | 4 | 1.1 | 2 | 0 | 22 | 0 | 5 | 0 | 56.9 | 42.6 |
| 宗谷 | 0 | 1 | 0 | 0 | 8.5 | 0.3 | 0 | 1.5 | 25.9 | 1 | 5.9 | 0 | 56.7 | 47.9 |
| 北網 | 0 | 8 | 1.7 | 4 | 7.2 | 3.3 | 0 | 2 | 66.4 | 0 | 7 | 0 | 210.8 | 105.8 |
| 遠紋 | 0 | 0 | 0 | 1.2 | 1 | 1 | 0 | 0 | 27 | 7 | 1 | 0 | 38.8 | 14 |
| 十勝 | 0 | 14 | 3 | 9.5 | 14.8 | 7.9 | 2 | 3 | 6.5 | 0 | 18.6 | 0 | 350.3 | 36.2 |
| 釧路 | 0 | 13 | 3 | 1 | 5.5 | 0 | 1 | 1.3 | 5 | 0 | 9 | 0 | 269.4 | 46.8 |
| 根室 | 0 | 0 | 0 | 0 | 4 | 0 | 0 | 0 | 0 | 0 | 4 | 0 | 35.4 | 11 |

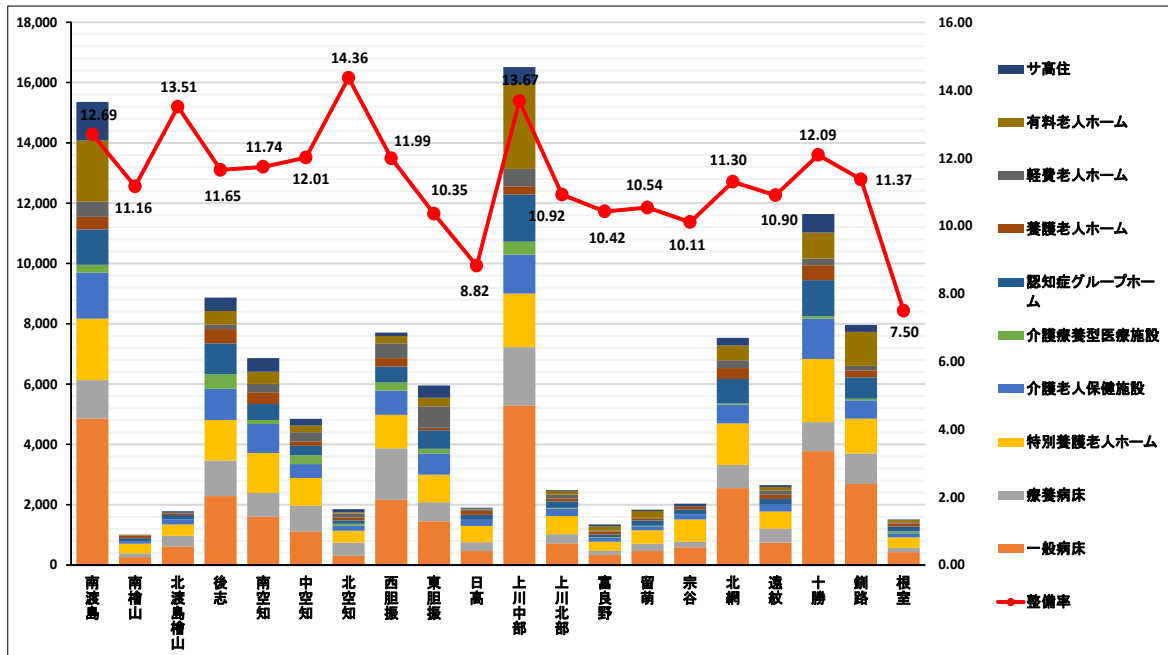
(厚生労働省 平成26年医療施設（静態・動態）調査による)

8 介護サービスの状況

65歳以上の人口に対する施設等の定員数の割合である介護サービス機関の整備率については、南檜山二次医療圏では11.16%と全道平均12.37%に比べやや低くなっています。

なお、特別養護老人ホームの整備率は3.53%（全道平均1.68%）及び養護老人ホームの整備率は0.88%（全道平均0.31%）と全道平均を上回っていますが、その他はおしなべて平均並み～低率となっています。

（第9節の資料（データ等）参照）



※管内の介護基盤幹事会資料から抜粋

また、介護サービス事業所の定員数は、次のとおりとなっています。

| 圏域 | 特別養護老人ホーム | 介護老人保健施設 | 介護療養型医療施設 | 認知症グループホーム | 養護老人ホーム | 軽費老人ホーム | 有料老人ホーム | サ高住 |
|-----|-----------|----------|-----------|------------|---------|---------|---------|--------|
| 全道 | 25,397 | 16,524 | 4,240 | 15,107 | 4,667 | 6,088 | 18,355 | 13,294 |
| 南檜山 | 319 | 80 | 0 | 99 | 80 | 20 | 20 | 0 |

※ サ高住1戸＝定員1名とする。

※ 特定施設は、8～11の本体施設で計上

・定員数（戸数）についてはH27.4.1現在（施設運営指導課調等）